

Výslovnost

1. Jaká česká slova znáte?

Například: dobrý den, ahoj...

2. CD1: 02 Co můžete vidět v České republice? Poslouchejte a opakujte. Rozumíte?

tramvaj | autobus | taxi/taxík | restaurace | kino | auto | škola | infocentrum | supermarket | hotel

3. Doplňte slova ze cvičení 2 k fotografiím.



1. To je *autobus*



2. To je



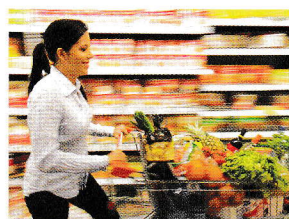
3. To je



4. To je



5. To je



6. To je



7. To je



8. To je



9. To je



10. To je

4. Co je to? Pracujte v páru, ptejte se a reagujte podle modelu. Procvičujte výslovnost.

Například: Co je to? – To je autobus.



CD1: 03

Česká písmena • Czech letters

The Czech alphabet uses Latin letters. In addition Czech uses the following diacritical marks ~ háček hook (a symbol which softens the pronunciation of a consonant) ~ čárka acute accent (a symbol which lengthens the pronunciation of a vowel) and ° kroužek circle (a symbol which lengthens the pronunciation of the vowel u).

Listen and repeat:

Latin letters you know:

a b c d e f g h i j k l m n o p q r s t u v w x y z

Czech consonants:

č ď ě ch ě ě ř š ť ž

Czech vowels:

á é ě í ó ú ů ý

For more information about Czech pronunciation rules, see p.

5. CD1: 04 Poslouchejte a opakujte česká slova přejatá z jiných jazyků. Rozumíte?

substantiva *maskulina animata* (Ma)
masculine animate nouns

student, profesor, doktor, manažer, prezident, politik, kamarád

substantiva *maskulina inanimata* (Mi)
masculine inanimate nouns

supermarket, kontakt, mítink, koncert, problém, film, program

substantiva *feminina* (F)
feminine nouns

studentka, škola, univerzita, restaurace, konference, policie

substantiva *neutra* (N)
neuter nouns

kino, auto, metro, víno, rádio, espresso, centrum

adjektiva
adjectives

energický, optimistický, moderní, kvalitní, aktivní, inteligentní

verba
verbs

studovat, telefonovat, plánovat, organizovat, komunikovat

6. Všimněte si tučně označených písmen. Na co často končí substantiva (maskulina, feminina a neutra)? Co je typické pro adjektiva a pro infinitivy sloves?