

Projekty v environmentální a ekologické výchově v předškolním vzdělávání



PHDR. KATEŘINA JANČAŘÍKOVÁ, PH.D.,
ODB. ASISTENT KATEDRY BIOLOGIE A
ENVIRONMENTÁLNÍCH STUDIÍ
VEDOUcí CENTRA ENVIRONMENTÁLNÍHO
VZDĚLÁVÁNÍ A VÝCHOVY
PEDAGOGICKÉ FAKULTY UNIVERZITY
KARLOVY
PRAHA, ČESKÁ REPUBLIKA



Klasifikace projektů



- Krátkodobé – dlouhodobé.
- Monotématické – polytématické.
- Vnitřní x venkovní.
- Plánované x neplánované (flow).
- Vázaná x nevázané na roční období.

Vycházet vstříc obecným edukačním potřebám



- Tajemný věk, který si nepamatujeme, ale...
- Respektovat specifika daná vývojem (soustředění krátké, neschopnost třídit podle více kritérií, echolálie v rozhovoru atd.)
- Dodržovat didaktické principy (zásady).
- Střídání aktivit pohybových a klidových.
- Učitel používá různých prvků (dramatické výchovy, vyprávění, písňe nebo kreslení).
- Informace dětem učitel vhodným způsobem zjednodušuje, ale nezkresluje je.

Kolik rozinek si vezme křeček



- Cíle: rozvoj jemné motoriky, seznámení se s rodem a vybranými druhy. Diskutovat „škůdce“.
- Určení pravidel a podmínek.



Absorpční schopnost mechu



- Mech.
- Do nádoby dané množství vody.
- Promačkat.
- Kolik vody lze z nádoby vylít a kolik jí zůstane v mechu?

Plave / neplave ?

- Základy vědecké práce.
- Odhad, zápis, pokus, kontrola odhadu a zdůvodnění.



Podporovat zájem o přírodu

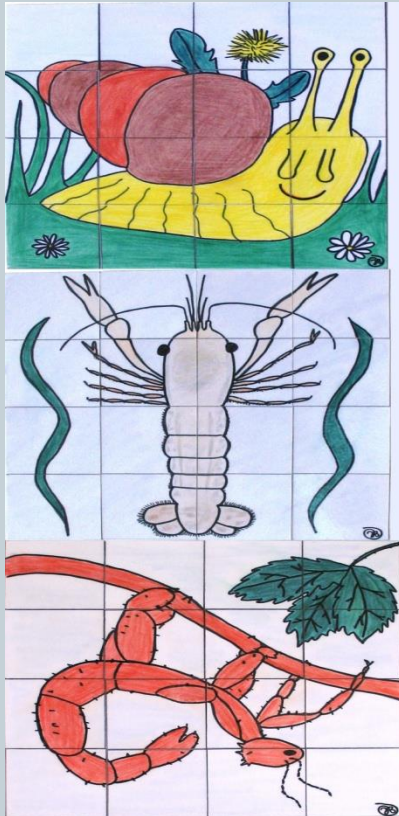


- Vrozený (???)
- Cílem je ho rozvíjet.
- Pozorování, experimentování, vyprávění.

Zkoumání vztahu hmyzu (bzučivky) a rostliny (pipla osmahlá)



Jak chodí rak?



- Pozorování raka mramorovaného *Procambarus fallax*
- Základem je správné pozorování.



Senzitivní období vztahu ke zvířatům



- Předškoláci ještě obvykle nemají kulturní předsudky proto hadům, pavoukům apod.



Víme, co jíme



- Enviro-senzitivita (propojení s jídlem).
- Zákonitosti (potravní řetězce, oěstování rostlin, květ - plod).
- Výzkumné dovednosti (klasifikace podle druhů).
- Udržitelný život (pěstování).

Vzorník semen

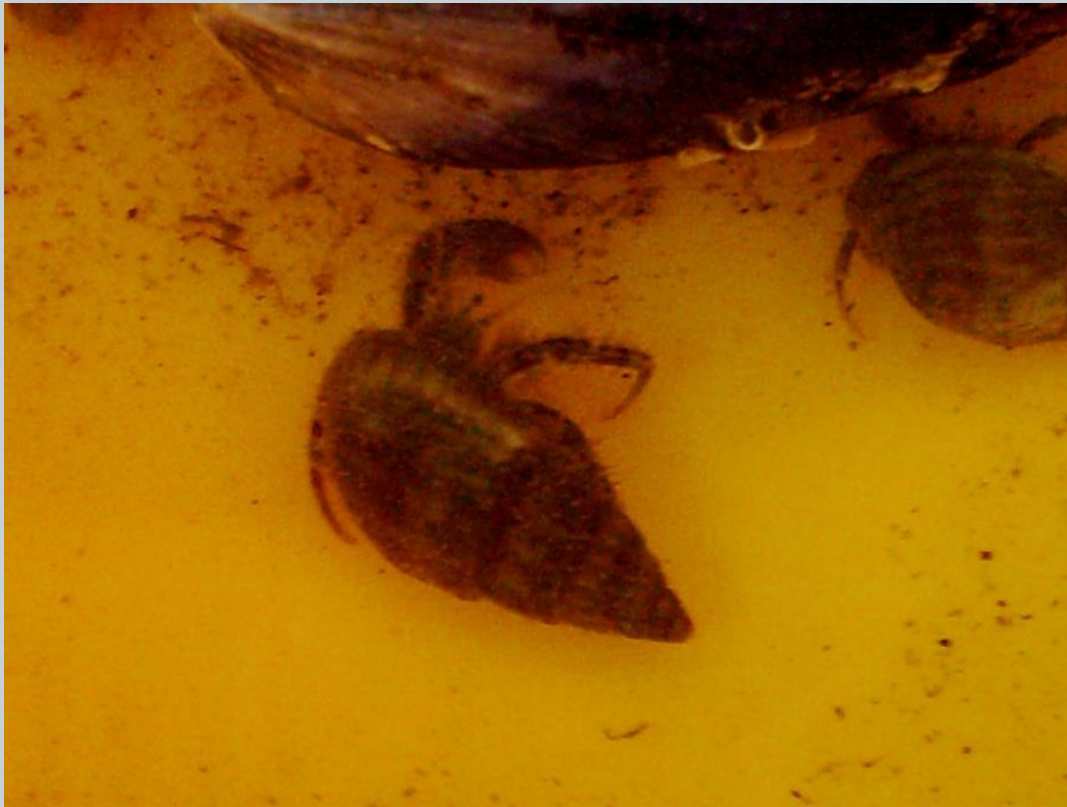




Stromová písmenka



Příběh zvířete rak poustevníček



- Ekonarologie.



Zakopáváme zprávy



- Enviro-senzitivita (tajemno, dobrodružství).
- Zákonitosti (měření času, půdní profil, rozklad).
- Výzkumné dovednosti (dlouhodobý experiment).
- Udržitelný život (zacházení s odpady).

Staň se patronem stromu



Letokruhy



Roční období

- Znalost a respekt



Vyprávění o přírodě (ekonaratologie)



- Např. Zahrada J. Trnky



Výchova prožitkem (přiky dramatická výchovy)



- Hra na... indiány

Jak kdo bydlí?



- Čtení z knihy Laury Ingalsové-Wilderové *Malý dům ve Velkém lese* o tom jak tatka postavil srub.
- Stavění srubů z novinových “klád“.
- Princip stavění srubů.

„To si dám do portfolia!“



- Děti se naučily zaznamenávat zajímavá pozorování.
- Zde kosí hnízdo – fotili jsme ho na žádost dětí, na památku do portfolia.



Čí je portfolio? Dítěte!

- Dítě samo vybírá, co do portfolioa založí.
- Pokud si ho chce učitel půjčit, měl by o to požádat.



Ornitolog RNDr. Fuks představuje ornitologii



Výtvarné činnosti kreslíme přírodu





Katka má kašel



Třídění odpadu



Píšeme ekodeník



Moje zvíře.
Jak rostou.
Jak se starají o mláďata.
Co se stane, když...
Píšeme deník dle diktátu.



Chůze do kopce x padající děti



Land art



Pozorujeme zvířata



Obdivovat krásy přírody





Tematické integrované bloky



- Roční období.
- Letem světem.
- Staň se patronem stromu.
- Nech brouka žít.

Naučné stezky



- Nedělej z jezevce bezdomovce.
- Po stopách Pohádky o Zlatovlásce.

Vycházky do přírody



- Jarní vycházka k rybníku.
- Podzimní vycházka.
- Zimní výprava za ztraceným deníkem.

Děkuji za pozornost!



PHDR. KATEŘINA JANČAŘÍKOVÁ, PH.D.,
ODB. ASISTENT PEDF UK V PRAZE,
VEDOUcí CENTRA ENVIRONMENTÁLNÍHO
VZDĚLÁVÁNÍ A VÝCHOVY PEDF UK V PRAZE