



Lilienfeld library

The most voluminous typological collection of the late medieval times.



My Library

Creative space for your research and study

The features of our personal digital library allow you to manage your favorite contents, save search queries, create user collections and virtual documents. You can also annotate and share your contents with other users.



Virtual Documents

Put your own document together

You can create your own virtual document from images aggregated in the Manuscriptorium.



Favourite Items

Quick access to your favorite documents, pages

You can use five color categories to mark documents or their individual pages to access the content quickly from your Favorites tab.

- Volně dostupná digitální knihovna rukopisů a vzácných tisků s virtuálním badatelským prostředím, největší v Evropě
- Producent: Národní knihovna ČR (koordinátor) a firma AiP Beroun (technologický provozovatel) s.r.o., spuštěno v roce 2003 (program MMBS - Memoriae Mundi Series Bohemica - návaznost na projekt UNESCO Memory of the World); od roku 2007 součást projektu ENRICH
- Zaměření: české a zahraniční rukopisy, inkunábule, historické mapy, staré tisky a ostatní druhy dokumentů v mnoha jazycích
- Obory: historie, filozofie, umění, literatura, náboženství, jazykověda, umění, medicína, zemědělství, architektura
- Časové hledisko: cca 9.-19. století

- Původně český projekt, postupně získal mezinárodní přesah
- Cíl projektu: vytvoření bezešvého přístupu k digitálnímu obsahu v oblasti historických fondů; přístup k informacím o fyzickém dokumentu nebo zobrazení digitální kopie dokumentu a vytvoření virtuálního badatelské prostředí pomocí jednotného rozhraní
- Cílová skupina: vědci, studenti, učitelé, široká veřejnost se zájmem o přístup k českým a zahraničním historickým fondům
- Využití: tvorba příprav na výuku, výzkum v oblasti různých oborů

- Subagregátor Europeany pro oblast historických fondů, také agreguje dokumenty zemí EU a dalších (například Kazachstán, Srbsko, Turecko, Island)
- Uživatelské rozhraní v češtině a angličtině: jednoduché i pokročilé vyhledávání, uživatelský účet umožňuje aktivní využití agregovaných informací: 4 nástroje: oblíbené položky, kolekce záznamů, virtuální dokument (vytvoření vlastního dokumentu), oblíbené dotazy.
- Možnost sdílet a anotovat vytvořené dokumenty
- Snaha vytvořit aktivní tvůrčí prostor x pasivní databáze
- Tutoriály, blog, informace pro partnery ohledně spolupráce a agregace dokumentů, TEI 5 ENRICH schéma, OAI - PMH vytěžování



Hledaný výraz

Slova kdekoliv

Hledat

Zpřesnit

Vyhledávací nástroje

Přihlášen Pavlina

Odhlásit

Vyhledané

Slova kdekoliv

Tituly

Autor

Signatura

Uložení

Odpovědnosti

Popis

Rozsah

Knihovna

Tiskař, vydavatel

Datum

Provenience

Termíny

Místa

Klíčová slova

Souhrn

Detail

Faksimile (603)

Související (0)

XML

Poznámky



Lékařsko-farmaceuticky zaměřený herbář

★ 0

HK-SR-1; České farmaceutické muzeum; Univerzita Karlova v Praze, Farmaceutická fakulta v Hradci Králové; Kuks; Česko;

Zdroj: Sdružený obrazový repozitář NK ČR

★ 0 ★ 0 ★ 0 ★ 0 ★ 0

Další

Zatím nemáte žádné oblíbené položky.





Hledaný výraz

Slova kdekoliv

Hledat

Zpřesnit

Vyhledávací nástroje

Přihlášen Pavlína

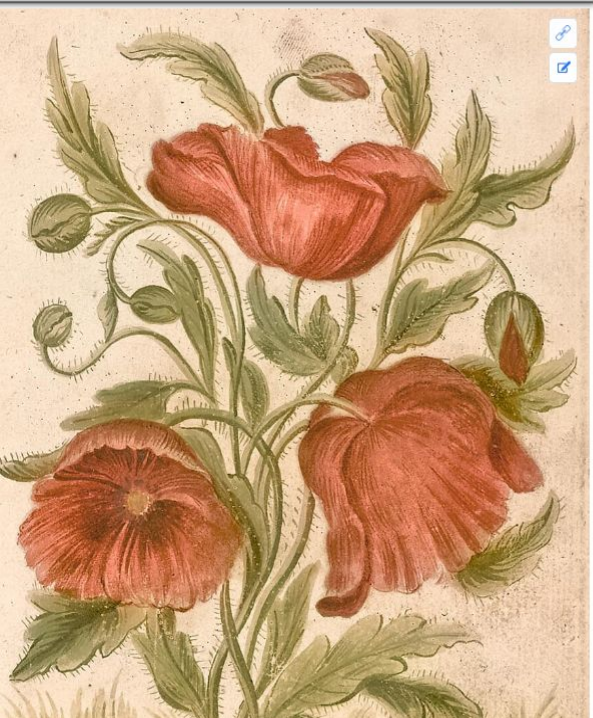
Odhlásit

Herbář

Zobrazení

Download

farmaceuticky zaměřen... | 0010r



Souhrn

Detail

Faksimile (603)

Související (0)

XML

Poznámky

☆ Lékařsko-farmaceuticky zaměřený herbář

HK-SR-1; České farmaceutické muzeum; Univerzita Karlova v Praze, Farmaceutická fakulta v Hradci Králové; Kuks; Česko;

Zdroj: Sdružený obrazový repozitář NK ČR

Uložení

Země: Česko

Místo uložení: Kuks

Instituce: Univerzita Karlova v Praze, Farmaceutická fakulta v Hradci Králové

Knihovna: České farmaceutické muzeum

Signatura: HK-SR-1

Záhlaví

Titul: Lékařsko-farmaceuticky zaměřený herbář

Místo vzniku: Čechy?, Morava?

Datace: konec 17.-počátek 18. století; Ne před: 1680; Ne po: 1710

Obsah

Fyzický popis

Historie

Dodatečné informace

Anotace kolekce

Herbář

Virtuální dokument bez popisu.

Uložil



★ 13 ★ 0 ★ 0 ★ 0 ★ 0 Další

- ★ Lékařsko-farmaceuticky zaměřený herbář 0007r
HK-SR-1; Univerzita Karlova, Farmaceutická fakulta v Hradci Králové; Kuks; Česko
- ★ Lékařsko-farmaceuticky zaměřený herbář 0010r
HK-SR-1; Univerzita Karlova, Farmaceutická fakulta v Hradci Králové; Kuks; Česko
- ★ Lékařsko-farmaceuticky zaměřený herbář 0013r
HK-SR-1; Univerzita Karlova, Farmaceutická fakulta v Hradci Králové; Kuks; Česko
- ★ Lékařsko-farmaceuticky zaměřený herbář 0019r
HK-SR-1; Univerzita Karlova, Farmaceutická fakulta v Hradci Králové; Kuks; Česko
- ★ Lékařsko-farmaceuticky zaměřený herbář 0025r
HK-SR-1; Univerzita Karlova, Farmaceutická fakulta v Hradci Králové; Kuks; Česko