

ALTERNATIVNÍ MEDICÍNA A ETNOMEDICÍNA

V moci d'ábla:
Mezi psychiatrií a pastorací

TÉMA DNEŠNÍ HODINY

- Cíle hodiny
 - Modelování.
 - Kritika pramene – obsah – analýza.
 - Vztah kosmologie-ontologie k léčbě.
 - Kulturní relativismus na příkladu filmu
 - Pozitivismus vs. Konstruktivismus.

- Reflexe dú
 - Povinně
 - *V moci d'ábla* (2005), film. Režie Scott Derrickson. Scénář Paul Harris Boardman a Scott Derrickson. 119 min. USA (distribuce v ČR: Falcon)
 - Doporučená četba
 - Konopásek, Z., Paleček, J. (2006): *V moci d'ábla: Exorcismus věřícíma očima. Biograf* (40-41): 145-178. 75 odst.



<https://drafthouse.com/show/the-exorcism-of-emily-rose-dinner-party>

MOODLE: TÉMA ZÁVĚREČNÉ PRÁCE

- Zadání
- Manuál
- Nejčastější chyby
 - Pokud o..?
 - Reprerentace
 - Odborná literatura sociálněvědní (Šanderová).
- Otázky?

REFLEXE MINULÉ PREZENTACE: DISKUSE

Ve vztahu k prezentaci definujte:

- Co je ontologie
- Vztah ontologie a kosmologie
- Tělo jako subjekt
- Tělo jako objekt



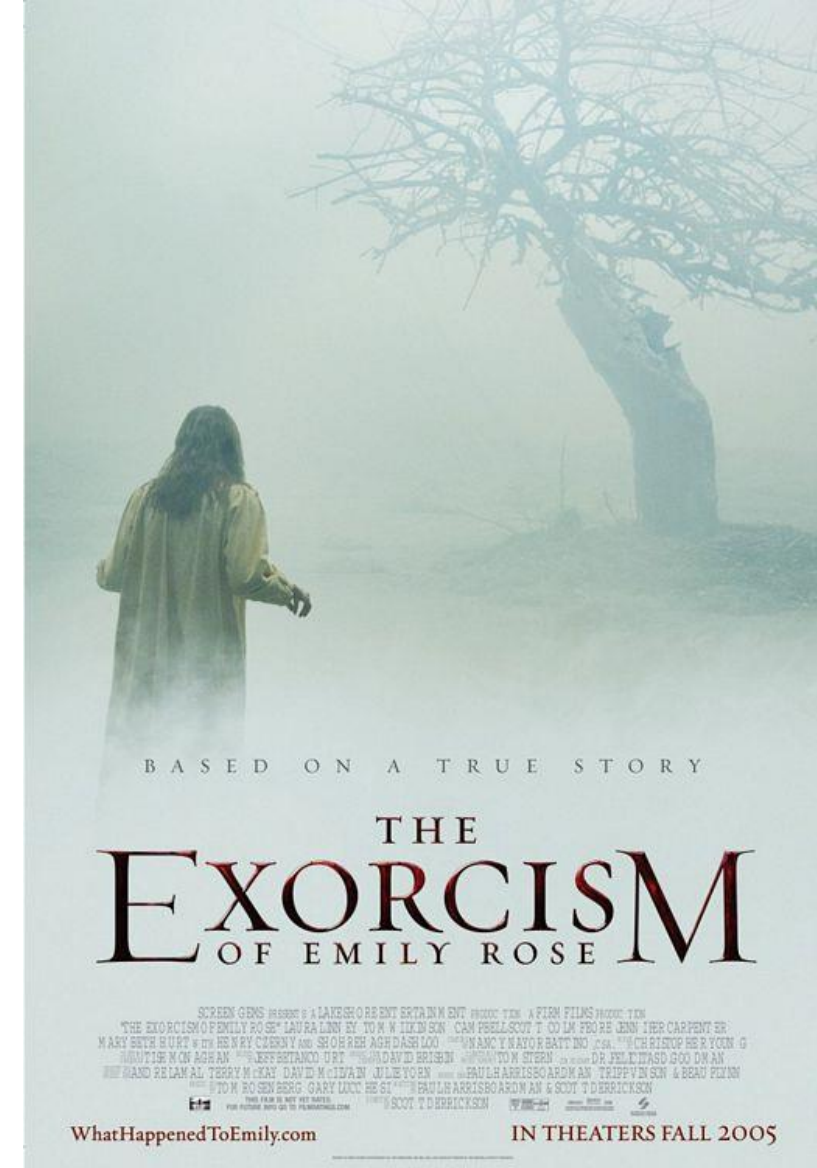
THE EXORCISM OF EMILY ROSE

- 2005
- Scott Derrickson
- USA
- horror – soudní drama
- volně motivován příběhem Annelise Michel (Německo, 70. léta)



...Obsah...

...Kontext...



<https://www.csfd.cz/film/194885-v-moci-dablaq/prehled/>

CVIČENÍ



<https://blog.uvahealth.com/2018/01/03/avoiding-post-workout-soreness-rhabdomyolysis/>

- Na příkladu filmu diskutujte vztah kosmologie – ontologie (těla, nemoci) k léčbě
- Na příkladu psychiatrického přístupu k případu Emily Rose.
- Na příkladu církevního přístupu k případu Emily Rose.

DISKUSE

- Na příkladu filmu a naší (Konopáskovy a Palečkovy) interpretace filmu se pokuste vysvětlit následující pojmy
 - Kulturní relativismus.
 - Pozitivismus.
 - Konstruktivismus.

Název

- Reprezentace XY-(typ medicíny/přístupu ke zdraví prezentovaném v článku/filmu) v XY-(název média)

o Úvod (by měl pokrýt následující body:)

- Téma (o čem píšete – formulujte pomocí otázky).
- Charakteristika zdroje=typu dokumentu=pramene (z čeho čerpám).
- Ve stručnosti hlavní sdělení pramene.
- Ve stručnosti, z jakých odborných pozic zdroj nahlížíte (jak/ s pomocí jakých odborných konceptů sdělení interpretujete/vysvětlujete).

o Stat' (kritika pramene, obsah, pokus o analýzu/interpretaci)

- Kritika pramene (jaký zdroj informací používám?)
 - Autor + médium (co to je za časopis/ nakladatelství/ produkční společnost)
 - Adresát (pokud není explicitně uvedeno, vyvozujeme z předchozího + ze žánru)
 - Doba vzniku
 - Prostor vzniku (země)
 - Cíl
- Obsahová stránka
 - Obsah zdroje (o čem zdroj vypovídá).
 - Hlavní argument/ sdělení (k jakým závěrům dochází).
 - Podpůrné argumenty (na základě jakých informací k nim dochází).
 - Způsob argumentace (jakým způsobem tak činí – vůči čemu se vymezuje; na co klade důraz...).
- Analytická stránka (Proč jsou v dokumentu prezentované zrovna tyto teze zrovna tímto způsobem?)
 - Ideálně zakomponovat do předchozích bodů.
 - Spočívá v interpretaci = na základě odborné literatury se snažíte porozumět tomu, proč autor prezentuje zrovna tohle téma a takovým způsobem.

o Závěr (shrnutí poznání).

- Co a jak řeším? (Zkratkovitě zopakujte informace z úvodu.)
- K čemu jsem došla/došel (Shrnu interpretaci hlavní, popř. podpůrných argumentů).

o Seznam použitých zdrojů

- Úplné bibliografické údaje použitých odborných i neoborných zdrojů.

PŘÍŠTÍ HODINA

Jiná těla (subjektivita), jiná léčba: autismus a KAM

Přednáší: Lenka Polčová

Úkol: coming soon