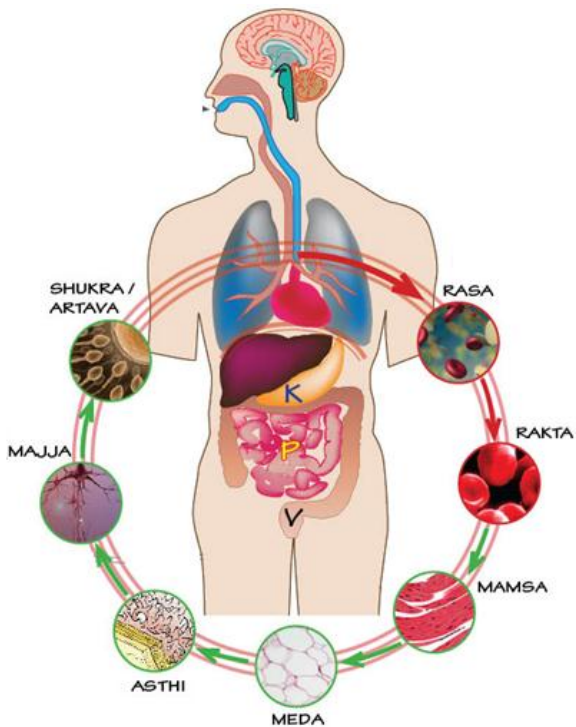


# ALTERNATIVNÍ MEDICÍNA A ETNOMEDICÍNA

Alžběta Wolfová  
FHS UK

# PŘEDNÁŠEJÍCÍ



- FHS UK
- Praktikování ájurvedy v České republice
  - Becoming Ayurveda body: The journey towards with and against Ayurveda
- [alzbeta.wolfova@fhs.cuni.cz](mailto:alzbeta.wolfova@fhs.cuni.cz)
- konzultace: čtvrtek 17-18h, místnost 5008, Jinonice

# STUDENTI - PŘEDSTAVENÍ

- Jméno
- Ročník
- Téma bp / dp?
- Zkušenost s antropologickými kurzy? Výzkumem?
- Očekávání – proč jste si zapsali tento kurz?

# OBSAH PŘEDNÁŠKY

- představení kurzu, formálních povinností k jeho absolvování
- diskuse: „Co je medicína?“
- vývoj antropologie
- základní charakteristiky antropologické disciplíny
- medicínská antropologie
- ukotvení základních pojmů

# CÍL KURZU

- seznámit se
  - s různými přístupy ke zdraví, nemoci a tělu
  - nejen s kulturně specifickými způsoby přístupů ke zdraví, ale i s tím, jak je možné tyto fenomény studovat v rámci antropologie/sociologie
- porozumět
  - kulturní podmíněnosti, a tedy i relativitě různých konceptualizací zdraví, nemocí a těla a zacházení s nimi
- naučit se
  - kriticky posuzovat různé zdroje informací (dat)
  - ... kriticky číst, diskutovat, psát

# SYLABUS

## ***Etnomedicína***

- 2. 10/10: Ájurvéda
- 3. 17/10: Společné aspekty tradičního léčitelství v Africe (Kamila Axmanová)
- 4. 24/10: Lidové léčitelství v Čechách: historie zkoumání, specifika (Kamila Axmanová)
- 5. 31/10: Biomedicína jako etnomedicína

## ***Komplementární, alternativní medicíny a (nové) spirituality***

- 6. 7/11: KAM v České republice
- 7. 14/11: Etnografie ájurvédy v ČR
- 8. 21/11: Medicínský turismus, šamanismus a Ahayasca (host: Lucie Remešová)
- 9. 28/11: Léčení v čarodejnictví/ andělské spiritualitě v ČR (Jan Tesárek)

## ***Vztah biomedicíny a jejích alternativ***

- 10. 5/12: V moci d'ábla: mezi psychiatrií a pastorcí
- 11. 12/12: Jiná těla (subjektivity), jiná léčba: autismus a KAM (host: Lenka Polčová)
- 12. 19/12: ???
- 13. 9/1: Vztah KAM a biomedicíny optikou technologií (Jaroslav Klepal)

# FORMÁLNÍ POVINNOSTI

- podmínka:
  - docházka min. 70%
  - přihlášení do moodle: <https://dl1.cuni.cz/?lang=cs>
- **Aktivní participace v hodině** (20 % známky)
- **Závěrečná písemná práce** (80 % známky)
  - nutná předešlá konzultace tématu závěrečné práce s vyučující (**do 24.11!!!**)
  - vztažena minimálně ke dvěma odborným titulům z oblasti antropologie či kvalitativní sociologie (min. 1 z povinné literatury kurzu)design:
  - 5-7NS kritická analýza jednoho příkladu reprezentujícího „alternativní způsoby zacházení se zdravím“, např. novinového článku, televizního pořadu, filmu
  - ARGUMENTY MUSÍ BÝT ZAKOTVENÉ V LITERATUŘE - pozor na plagiátorství!!!! - **Přečtěte si manuál, jak citovat:** [https://kuk.muni.cz/animace/eiz/pdf.php?file=publikacni\\_etika/citace.pdf](https://kuk.muni.cz/animace/eiz/pdf.php?file=publikacni_etika/citace.pdf)

# OTÁZKY K FORMÁLNÍM POVINNOSTEM

?

?

?

?



# JAK PRACUJI S TEXTEM? IDEÁL IDEÁLŮ

ANOTOVÁNÍ, RECENZOVÁNÍ, KRITICKÉ ČTENÍ A PSANÍ

- Shrnutí obsahu (o čem text pojednává)
- Hlavní argument textu
- Situování textu: brát v potaz odborný kontext období v němž byl text sepsán (text produktem své doby – např. jde buď s proudem v oboru, nebo kritika upřednostňovaného paradigmatu)
  - Teoreticko-metodologický rámec (paradigma) – **i. e. co je zdraví/ nemoc/ tělo a jak ho můžeme zkoumat?**
  - Jaká je pozice autora (analytická- na co navazuje / co kritizuje; osobní/politická - proč o tom píše)
- Mezery v argumentaci? Co autor opomíjí, co není dobře podložené, nedává v logice výkladu smysl?
- Popř. Srovnání s jinými texty (co stejné, co jiné)
- Popř. Přesah do praxe (jak byste tento přístup/metodu/koncept teoreticky uplatnili v rámci výzkumu)

# DISKUSE

Co si představujete pod pojmem:

- zdraví
- nemoc
- léčba
- medicína



# REFLEXE ČETBY

- Proč je důležité mít antropologii (Výkonný výbor EASA 2015)
- Co si pamatujeme?
- Zaujalo?
- Dotazy?

# VÝVOJ ANTROPOLOGIE

anthróspos = člověk, logos = rozum/věda

Antropologie = věda o člověku ; Sociální antropologie = věda o člověku ve společnosti

- Vzniká koncem 19. století
- 1881 definována E.B. Tylorem (USA) jako „Vědecké studium kultury“
- kolem 1920 se ve VB vymezuje „Srovnávací sociologie primitivních společností“ (A.R. Radcliffe-Brown)

2 hlavní kořeny:

- Americká kulturní antropologie (předmět zájmu - kultura)
- Britská sociální antropologie (předmět zájmu – sociální struktura)

=> (postupně) posun od zájmu o tradiční neindustriální společnosti k v podstatě jakékoli společností, či problematiky

# ANTROPOLOGIE

## ZÁKLADNÍ ZLOMY

Vývoj disciplíny:

- **konec 19. století – metoda: terénní výzkum**
- **20., 30. léta – metodologický obrat**, pozornost k emické perspektivě (perspektiva zkoumaných aktérů)
- **60. léta – reflexivní obrat** - reakce na etnocentrismus, interdisciplinární přístup
- **90. léta – ontologický obrat** – ne různé perspektivy na jednu skutečnost → různé způsoby dělání skutečnosti

• 2 hlavní kořeny:

- Americká kulturní antropologie (předmět zájmu - kultura)
- Britská sociální antropologie (předmět zájmu – sociální struktura)

⇒ (postupně) posun od zájmu o tradiční neindustriální společenství k v podstatě jakékoli společenství, či problematiky

# ZÁKLADNÍ CHARAKTERISTIKY ANTROPOLOGICKÉ DISCIPLÍNY (VÝKONNÝ VÝBOR EASA 2015)

Charakteristiky:

- **Kulturní relativismus**
- **Etnografie**
- **Komparace**
- **Kontext**

CÍL ANTROPOLOGIE: **Pochopit souvislosti uvnitř zkoumaných společenství (problému) i mezi nimi** (Eriksen 2001)

# SOUČASNÉ ROZDĚLENÍ

Obecná či integrální antropologie (USA Boas 1. pol. 20. st.)

**Fyzická či biologická antropologie** - model přírodních věd

- studuje lidské tělo, jeho vývoj a genetiku

**Kulturní a sociální antropologie**

- zkoumá lidské společnosti a kultury a jejich rozmanité projevy s důrazem na přímé pozorování a terénní výzkumy

**Lingvistická antropologie či sociolingvistika**

- studium vývoje jazyka a jeho společenských rolí

**Archeologie**

- jež zkoumá hmotné pozůstatky starých kultur

Diferenciace disciplín a současná interdisciplinarita

X FHS: biologická, sociokulturní, historická, filosofická

Sociokulturní antropologie: politická, ekonomická, vizuální, urbánní, lingvistická

Biologická/etologie člověka: kognitivní, evoluční, psychologická

X Durham: evoluční, sociokulturní, medicínská

# AZ/ MA DEFINICE

- **Interdisciplinární studium zdraví, nemocí a medicínských systémů v rámci i napříč kulturami i časem**
- **Vychází ze sociokulturní, biologické i lingvistické antropologie, stejně jako z dalších sociálních i přírodních věd**
- **Zabývá se tím, jak jsou koncepce těla, zdraví, nemoci a léčebných praktik konstruované a přenášeny**
- **Zkoumá roli medicínských technologií v souvislosti s morální ekonomii znalostí a posouvání hranic mezi biologií, kulturou; normálním a abnormálním**
- **Propojuje konkrétní zdravotní problematiku z globálními strukturami a procesy, snaží se medicínští antropologové porozumět současným podmínkám, jež ovlivňují sociální utrpení a snaží se přispět k jeho zlepšení.**



# HISTORIE AZ

- **Cca před 100 lety (vznik samotné antropologie) 2 skupiny antropologů, zabývající se i MA:**

- biologičtí antropologové, studující lidský růst, vývoj, adaptaci (USA)

- skupina sociálních či kulturních antropologů, jež studovali tradiční či lokální léčebné praktiky (obvykle propojení s náboženstvím či magií) (např. E. Evans Pritchard VB)

- **2 SVV – podpora vlád pro práci antropologů v oblasti Veřejného zdraví (Public Health)**

- Medicínská antropologie – aplikovaná - Cíl – zlepšit úroveň zdraví v chudých oblastech →

- 1960 organizace Medical Anthropology interested group pod SFAA – autorita biomedicínské klinické kultury, teorie upozaděná, vysoká aplikovatelnost

- **1960 – 1970 diskuse o charakteru oboru – ?aplikovaná x teoretická?**

- otázka kultury získává centrální roli (nicméně vztah k biomedicině zůstává problematický dodnes) – odklon od biomedicínského redukcionismu a příklon k sociokulturním a politickým aspektům zdraví

(Sogo 2011, Goodman 2011)

# TERMINOLOGIE A POZICE AZ

- **Sociokulturní antropologové zabývající se oblastí zdraví?**
- **Medicínská antropologie (*Medical Anthropology*)**
- **Antropologie zdraví (*Anthropology of Health*)**
  - ⇒ otázka aktivismu, autonomie, místo teorie, akademická x aplikovaná?, informovanost biomedicínou
- USA (physical/biological; cultural social a; linguistic a/sociolinguistic; archaeology)
- Durham UK (evolutionary; socio-cultural; medical)
- FHS Karlova Univerzita (fyzická; filosofická; historická; socio-kulturní)

# INTERPRETATIVNÍ VS. KRITICKÁ

## Interpretativní

- Paradigma: interpretativní a symbolická antropologie
- Hlavní zaměření: zkoumání toho, jak lidé rozumí / prožívají nemoci a zdraví své i svého okolí
- Předpoklad: významy, které lidé připisují nemocem a jejich léčbě určují způsob, kterým s nimi zacházejí

## Kritická

- Paradigma: sociální konstruktivismus a politická ekonomie
- Hlavní zaměření: zkoumání toho, jak mocenské vztahy ovlivňují zdraví lidí; často aplikovaný výzkum
- Předpoklad: povaha nemoci je spojená s širším politicko-ekonomickým kontextem prostředí, ve kterém lidé žijí

# TERMINOLOGIE ETNOMEDICÍNA A KAM

- definice – pozitivismus x celostní přístup
- ETNOMEDICÍNA
- CAM - T&CM
  - alternativní (AM)
  - komplementární (CM)
  - tradiční (TM)
  - nekonvenční (NCM)

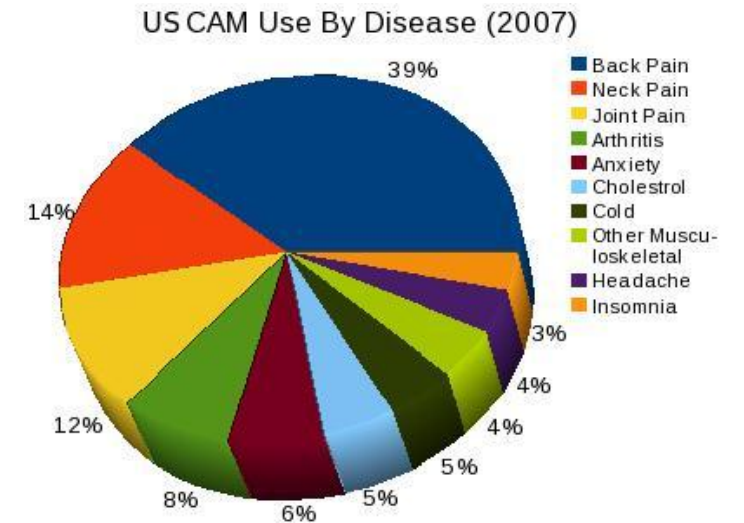


A word cloud of terms related to CAM (Complementary and Alternative Medicine). The words are arranged in a roughly cross-like shape. The largest word is 'Integrative' in yellow. Other prominent words include 'complementary' in dark green, 'Traditional' in yellow, and 'CAM' in dark green. Smaller words include 'alternative' (vertical, yellow), 'Holistic' (top, yellow), and 'eCAM' (small, light green).

alternative Integrative Holistic  
complementary  
Traditional eCAM  
CAM

# KAM NA ZÁPADĚ: DŮVODY PRO UŽÍVÁNÍ

- „globalizace a postmodernizace“ (Eastwood 2000)
  - globální toky medicínských praktik a ideí
  - krize důvěry v biomedicínu
    - nespokojenost s biomedicínou
      - **depersonalizace**
      - omezená **efektivita** v léčbě civilizačních chorob
      - **cena**
      - **ekologické důvody**
      - **strach** z možných iatrogenních vlivů chemických farmaceutik, technologií jako genetické inženýrství



# PŘÍŠTÍ HODINA

- Ájurvéda
- přihlašte se do moodle!
- shlédněte film: Ájurvéda, umění bytí a připravte si k němu 1 otázku