

# ALTERNATIVNÍ MEDICÍNA A ETNOMEDICÍNA

Biomedicína jako  
etnomedicína

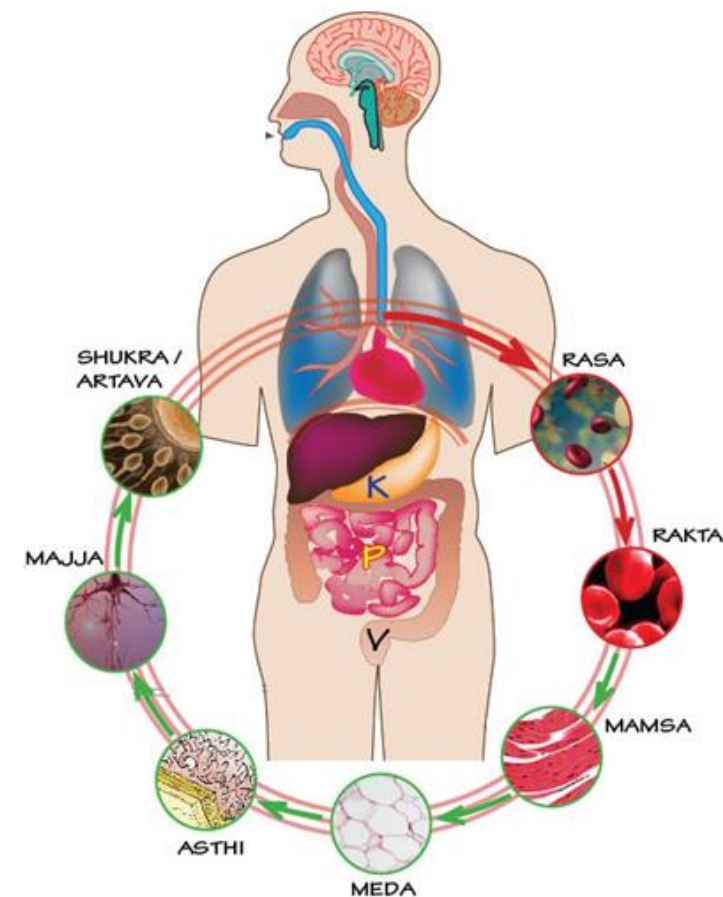
# OBSAH PŘEDNÁŠKY

- Opakování
- Biomedicína
  - Historický kontext
  - Kosmologie
  - Ontologie – epistemologie těla a nemoci
  - Léčba; vztah lékaře a pacienta

# ĀYURVEDA JAKO ETNOMEDICÍNA

## OPAKOVÁNÍ

- Jaká kosmologie rámuje Āyurvedu?
  - Pančmahabhút (5 prvků)
  - Tridóša (3 konstituce)
  - Mikrokosmos - Makrokosmos
- Jaká je povaha těla/ nemoci v Āyurvedě a jak je můžeme poznat? (Co tělo/ nemoc je? Jak fungují? Jaká je příčina nemoci?)
  - Holismus (vs. Individualismus)
  - Co je nemoc?
    - Jak vzniká/ jak zaniká?
- Léčba + Jaký je vztah léčeného a léčícího v Āyurvedě?
  - Efektivita léčby?
  - Diagnóza vs. Léčba
  - Autorita - Autonomie – Informovanost
  - Péče vs. Léčba





# BIOMEDICINA

# PŘÍPRAVA

## Přečtěte si povinně

- Mol, A., Law, J. 2003. Vtělené jednání, zjednávání těla. Biograf (31): odst: 1-8. (1-10 odst.)
- Souček, I., 2015. Komplementárna a alternatívna medicína v teórii a praxi. PhDr. Milan Štefanko – IRIS. (30-35 Člověk z perspektívy „západnej“ medicíny)

## doporučuje

- *Good, B. 1994. Medicine, rationality, experience. Cambridge University Press. (s. 65-87 How medicine constructs its object)*

## Na základě četby vymyslete:

- jak byste definovali biomedicínu jako etnomedicínu? - Jaké jsou kulturně specifické aspekty medicíny?
  - Jaká kosmologie rámuje biomedicínu?
  - Jaká je povaha těla/ nemoci v biomedicíně a jak je můžeme poznat? (Co tělo/ nemoc je? Jak fungují? Jaká je příčina nemoci?)
  - Jaký je vztah léčeného a léčícího v biomedicíně?

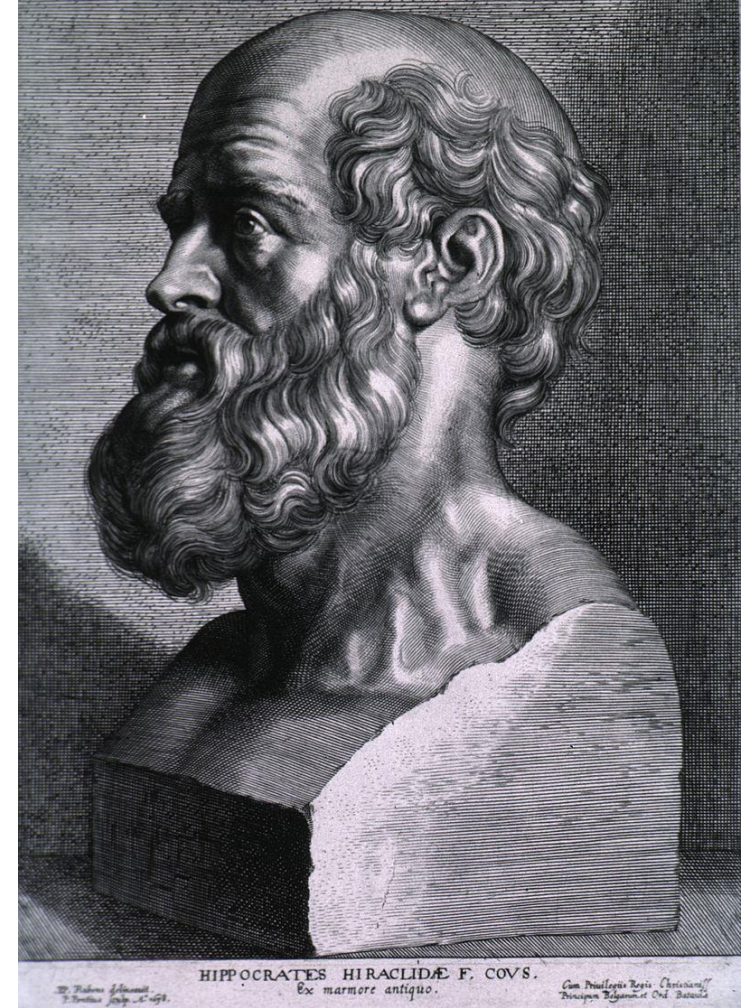
## JAK JE KONSTRUOVÁN OBJEKT MODERNÍ MEDICÍNY? (GOOD 1994)

- „medicína konstruuje tělo a nemoc kulturně specifickým způsobem“  
(Good 1994: 65)
  - „biologie není něco externího, ale bytostně kulturního“  
(tamtéž: 66)

# HISTORIE

[HTTPS://CS.WIKIPEDIA.ORG/WIKI/D%C4%9BJINY\\_L%C3%A9KA%C5%99STV%C3%AD](https://cs.wikipedia.org/wiki/D%C4%9BJINY_L%C3%A9KA%C5%99STV%C3%AD)

- Hippokratés z Kósu
- Claudius Galén
- centra zdravotní péče – kláštery (raný + vrcholný středověk)
- univerzity (od 12./ 13. st.)
- pitvy; \* mikroskop (renesance)
- celkový krevní oběh; vakcinace; anestezie; poslech, poklep (17. st.)
- rozvoj: mikrobiologie; imunologie; bakteriologie; \*rtg; antibiotika (19. st.)
- transplantace; onkologie (20. st.)



<https://cs.wikipedia.org/wiki/Hippokrat%C3%A9s>

# EPISTEMOLOGICKÉ ZÁKLADY MODERNÍ MEDICÍNY

(LAW, MOL 2003: 1-8; SOUČEK 2015)

- Platón
  - Tělo x Duše – duši třeba osvobodit
- Křesťanství
- Descartes
- **od 17. století \* moderních věd** – věda prostředkem ovládnutí přírody i společnosti
- karteziánský dualismus
  - svět tvořen myslícím nehmotným prvkem a hmotnou substancí poznatelnou racionálně
  - objektivní x subjektivní
- → tělo spadá do věd oblasti zkoumání přírodních věd
- tělo = univerzální biologický základ; loutka společnosti a kultury



# TĚLO Z POHLEDU BIOMEDICÍNY

(MOL – LAW 2002)

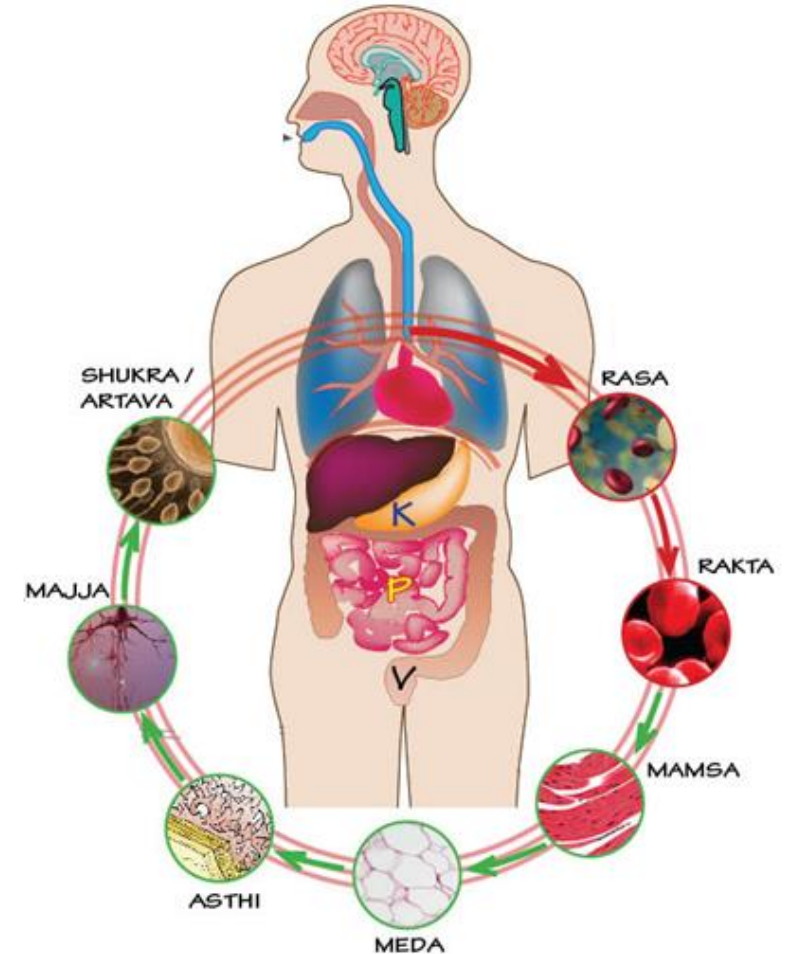
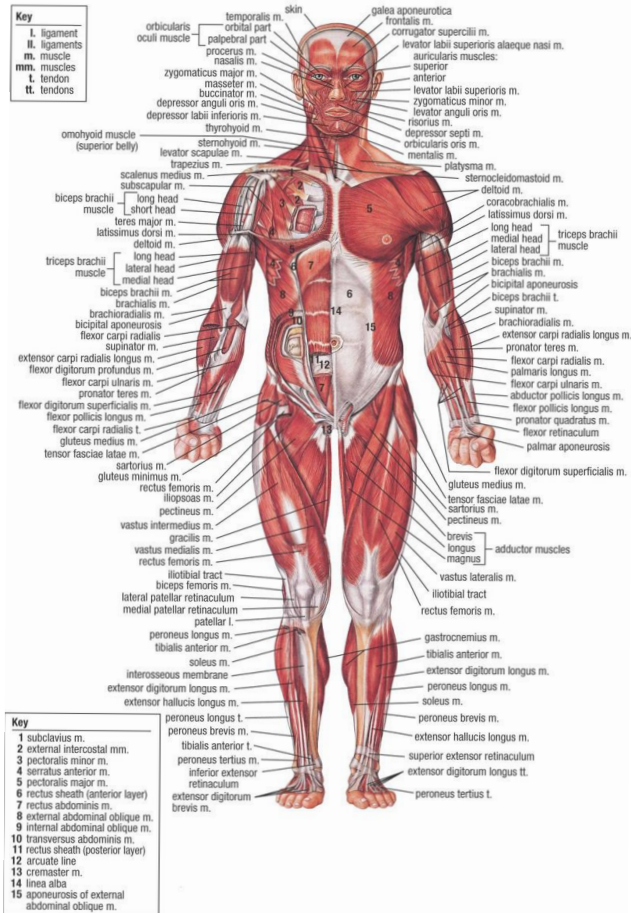
- tělo je **subjektem** – je námi, vytváří podmínky pro různé způsoby našeho života
- tělo je **objektem** – objektem lékařského zkoumání (sledování, vyšetřování, zkoumání pod mikroskopem, z rentgenových snímků...)
- **Tělo nebylo objektem/subjektem vždycky**, předtím byly nemoci opravdovými jsoucnými, seříděnými v nosologických tabulkách. Pacienti, kteří se chtěli uzdravit, popsali svoje zdravotní potíže a lékaři pak z toho usuzovali, kteráže nemoc to obývá tělo pacienta...
- Aby se nemoci staly *stavem* lidského těla, muselo napřed dojít k **výraznému epistemickému posunu**. Po tomto posunu už pravdu o nějaké **nemoci nešlo odhalovat tak, že lékař prostě naslouchal tomu, co mu pacient říkal. Místo toho bylo zapotřebí dobře vycvičeného pohledu na tělesné tkáně**. Vzhledem k tomu, že chorobné tkáně jsou obvykle skryty pod povrchem kůže, bylo možné je spolehlivě poznat teprve po smrti dotyčného. A tak se ustavilo dnešní rozlišování na **tělo-objekt a tělo-subjekt**. Slovy Marka Sullivana (1986: 344):

Subjekt a objekt lékařské práce nebyly pro Bichata dvě různé věci uvnitř téhož individua, ale dva různí jednotlivci: jeden živý, druhý mrtvý. **Poznávající a poznávané se proti sobě epistemologicky staví spolu s tím, jak pro sebe lékař vyhrazuje postavení poznávajícího a pro pacienta/mrtvolu status poznávaného.**

- tento rozkol vyvolává zásadní **dualismus**, se kterým se moderní lékařství musí složitě vyrovnávat. Není to ale tentýž dualismus, který připisujeme Descartovi: mezi dvěma různými podstatami, tělem a myslí. Spíš jde o **rozlišování mezi podstatou a aktivitou**:
- Spíš než jsoucnem nějaké mentální substance je potom **z těla vytlačena činnost sebe-interpretace a sebe-poznávání**. Tělo, které moderní medicína zná a léčí, si není vědomo samo sebe

→ **Je tělo dané? Univerzální? Funguje u každého stejně? Projevují se u každého stejné nemoci stejně? Vznikají stejně?**

# TĚLO V BIOMEDICÍNĚ X TĚLO V ÁJURVĚDĚ



# LÉČBA

- anamnéza
  - subjektivní příznaky
  - objektivní příznaky
- pracovní diagnóza
- krevní testy
- diagnóza
- léčba
  - cure vs. heal
  - nemoci vs. lidi
  - legitimita „praktika“
  - vztah „praktika“ a „nemocného“



<http://cs.mymedinform.com/hepatology/what-is-cirrhosis-of-the-liver.html>

# DOKTOR - PACIENT

- Efektivita léčby?
- Diagnóza vs. Léčba
- Autorita - Autonomie – Informovanost
- Péče vs. Léčba



<https://www.medicalnewstoday.com/articles/325750.php>

# DISKUSE

- jak byste definovali biomedicínu jako etnomedicínu? -  
Jaké jsou kulturně specifické aspekty medicíny?
- Jaká kosmologie rámuje biomedicínu?
- Jaká je povaha těla/ nemoci v biomedicíně a jak je můžeme poznat? (Co tělo/ nemoc je? Jak fungují? Jaká je příčina nemoci?)
- Jaký je vztah léčeného a léčícího v biomedicíně?

# PŘÍŠTÍ HODINA

- téma
  - Medicínský pluralismus v subsaharské Africe
- přednášející
  - Kamila Axmanová, FF UK
- příprava
  - Video + krátká četba – moodle
  - Zadání: coming soon