

# ALTERNATIVNÍ MEDICÍNA A ETNOMEDICÍNA

Āyurveda jako etnomedicína

# OBSAH HODINY

- opakování z minula
  - Etnomedicína
  - Kosmologie – ontologie - epistemologie
- Āyurveda jako etnomedicína
  - kontext
  - kosmologie
  - ontologie – epistemologie nemoci
  - léčba

# ETNOMEDICÍNA

(HREŠANOVÁ: 2012)



<https://kwekudee-tripdownmemorylane.blogspot.com/2014/04/azande-zande-people-ancient-skillful.html>

- nezápadní zdravotní systémy (do 60. let) vs. západní (racionální, univerzální, objektivní) medicína
- => veškeré systémy vztahující se ke zdraví a nemoci napříč kulturami vs. kosmopolitní medicína, jejíž praxe je ale kulturně (aj.) podmíněná
- čarodějnictví a výzkum Azandů E.E. Pritcharda (Bowie 2008: 211-216)

# TYPOLOGIE ETNOMEDICÍN NA ZÁKLADĚ ETIOLOGIE

(FOSTER: 1976)

- etiologie

- Nauka o příčinách vzniku.

## personalistické

- Nemoc vzniká intervencí aktéra lidské (např. čaroděj/nice), nelidské (duch, předek...), nebo nadpřirozené povahy.
- Nemocný je oběť, objekt agrese, nebo trestu nasměrovaného specificky proti němu.
- Nemoc je jen jedním z případů neštěstí, je úzce svázaná s náboženstvím a magií (představami o porušení morálního řádu).
- Úkol „léčícího“ je diagnóza (určení původce útoku).

- naturalistické

- Původ nemoci není personalizovaný.
- Nemoc vzniká působením neosobních sil (přírodních podmínek, jako je chlad, teplo, vítr, narušení rovnováhy základních elementů v těle) lze vysvětlit **kauzálně**.
- Zdraví = harmonie elementů.
- Úkol léčícího je terapeutický = léčba nemoci.

- kritika

- Oba přístupy málo kdy vzájemně exkluzivní.
- „ideální typy“
- Nedůsledně vysvětlující emoční příčiny onemocnění.
- Aplikace pouze? na nezápadní medicíny (stará definice etnomedicíny).

# KOSMOLOGIE

(BOWIE 2008: 118-121)

teorie či koncepce vesmíru, zabývající se vznikem, stavbou a vývojem vesmíru, jeho fungováním, a postavením lidí a dalších tvorů v tomto řádu

- slouží k orientaci jedince/ společnosti ve světě = poskytuje metafyzické zakotvení  
→ vymezuje jejich místo v řádu světa (vesmíru) – to, kdo jsou a jak se vztahují k ostatním bytostem
- *problém když kosmologie nefunguje ve smyslu udržování životního prostředí (Rappaport podle Bowie 2008: 120)*

# PARADIGMA-ONTOLOGIE-EPISTEMOLOGIE

- Paradigma
    - akceptové schéma uvažování (<https://cs.wikipedia.org/wiki/Paradigma>)
    - Soubor základních předpokladů a představ skupiny vědců (Kuhn 1997)
    - Soubor epistemologických a teoretických principů. (Harris 2003)
  - Ontologie
    - Co je reálné? Jak věci jsou? Jaká je povaha skutečnosti?
    - (realismus vs. relativismus)
  - Epistemologie
    - Jak můžeme skutečnosti (věci) poznávat?
    - (prostřednictvím zkušenosti vs. prostřednictvím racionální dedukce )
- Ontologie podmiňuje epistemologii = co si myslíme o skutečnosti podmiňuje způsoby, kterými jí můžeme studovat
- ontologie → epistemologie → metoda

# ĀYURVEDA JAKO ETNOMEDICÍNA

## ÚKOL

Podívejte se na film: Pan, 2001: Ājurveda - umění bytí.

- <https://uloz.to/file/AliGbyoLpOAI/ajurveda-umeni-byti-avi>

Při sledování filmu, uvažujte o tom:

- Jaká kosmologie rámuje Āyurvedu?
- Jaká je povaha těla/ nemoci v Āyurvedě a jak je můžeme poznat? (Co tělo/ nemoc je? Jak fungují? Jaká je příčina nemoci?)
- Jaký je vztah léčeného a léčícího v Āyurvedě?
- Jakým způsobem dokument Āyurvedu vykresluje?

Doporučená četba: Souček, I. 2017: Obraz Indické medicíny: Od koloniální minulosti po současnost'. Cargo 1–2/2017, pp. 35–49.

# POZICE

## ETNOGRAFIE ÁJURVÉDY

**Ajus = život/ dlouhověkost Veda = znalost / věda**

- **Etnografický výzkum 7/2013 – současnost**
  - zúčastněná pozorování, polostrukturované rozhovory, analýza dokumentů, autoetnografie
- **Vzorek – jedna ájurvédská komunita, základna – 2centra**
  - = škola, klinika, obchod, centrum ájurvédské komunity
- **Role v centrech**
  - studentka ájurvédy, výpomoc na projektech jednoho z center





# ÁJURVÉDA: UMĚNÍ BYTÍ

NALIN, PAN. 2001: AYURVEDA: THE ART OF BEING. PANDORA FILM PRODUKTION.

## Film

- o čem/ cíl/ forma
- otázky
- Jakým způsobem film ájurvédu vykresluje?

## Četba:

- Souček, I. 2017: Obraz Indické medicíny: Od koloniální minulosti po současnost'. Cargo 1–2/2017, pp. 35–49.



# KONTEXT

- Geografické vymezení
- Historie
- Současnost



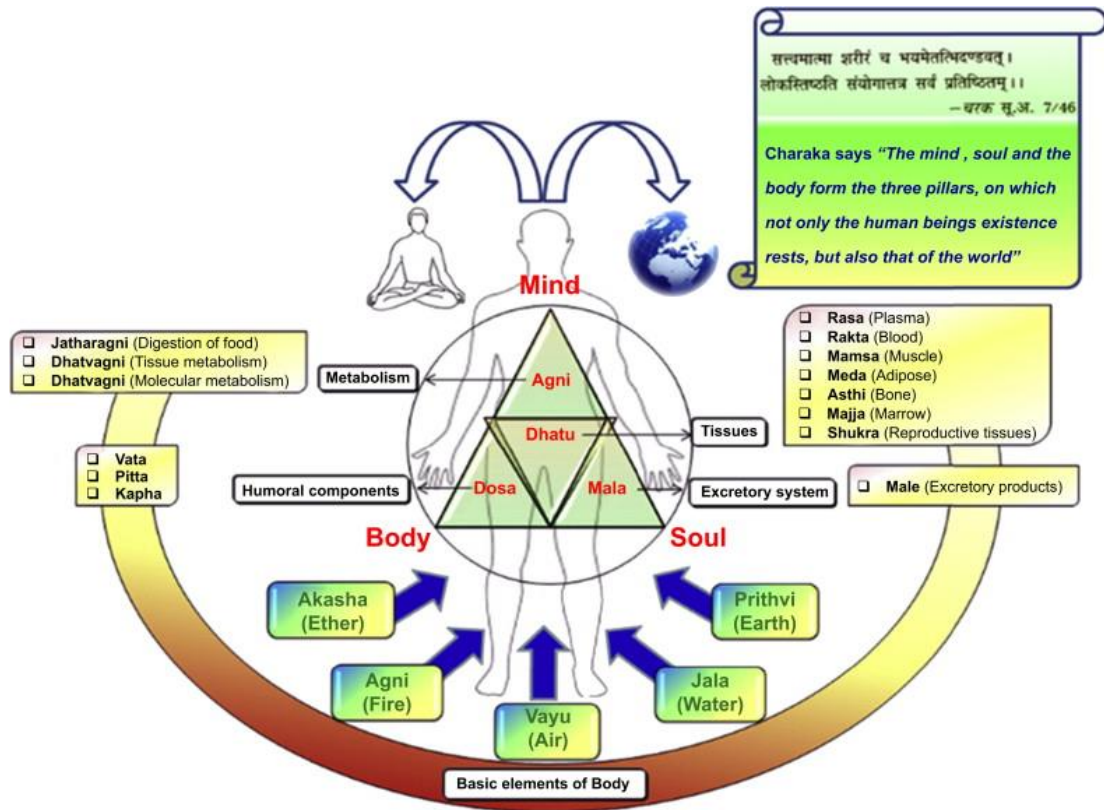
# ĀYURVEDA JAKO ETNOMEDICÍNA

- Kosmologie?
- Povaha (ontologie) těla + nemoci?
- Jak je můžeme poznat (epistemologie)?
- Vztah léčeného a léčícího?



*Pán Dhanvantari, lékař bohů  
a bůh ájurvědy*

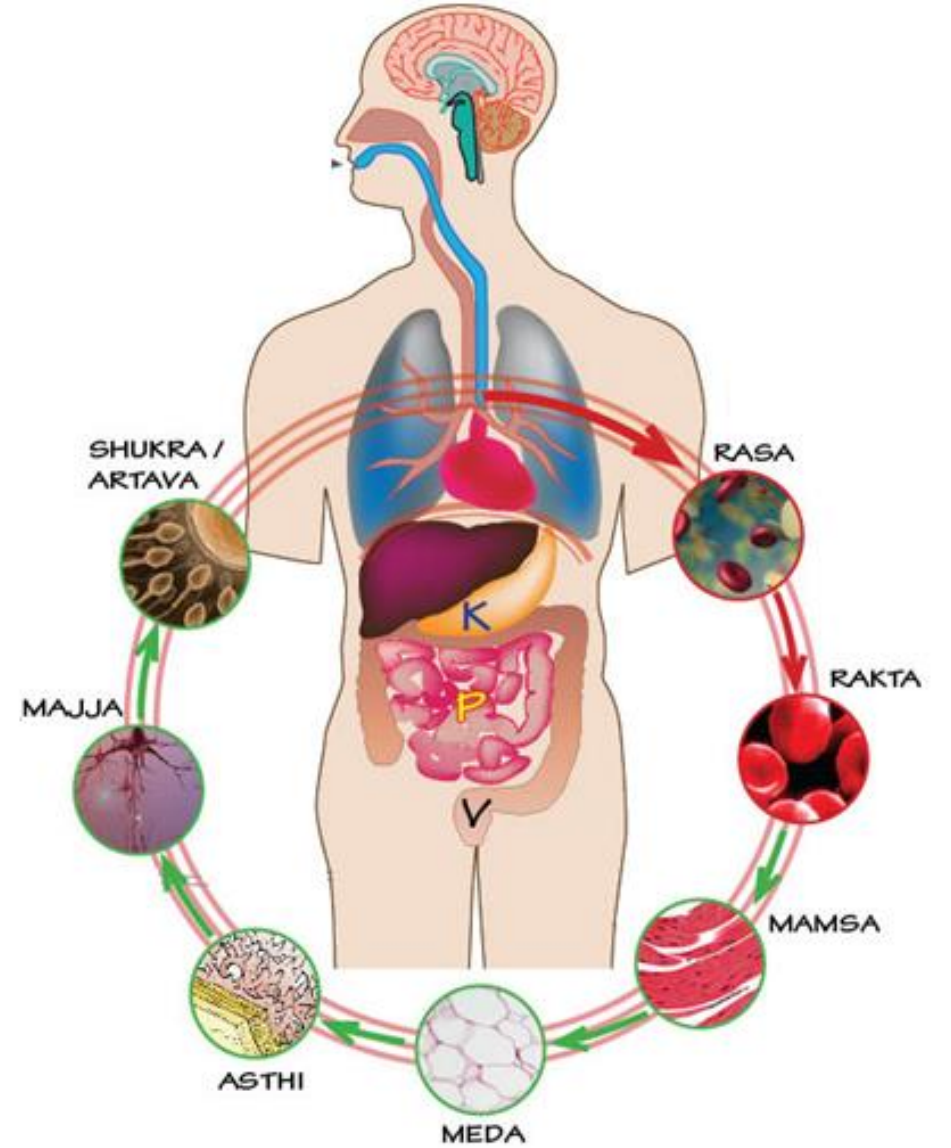
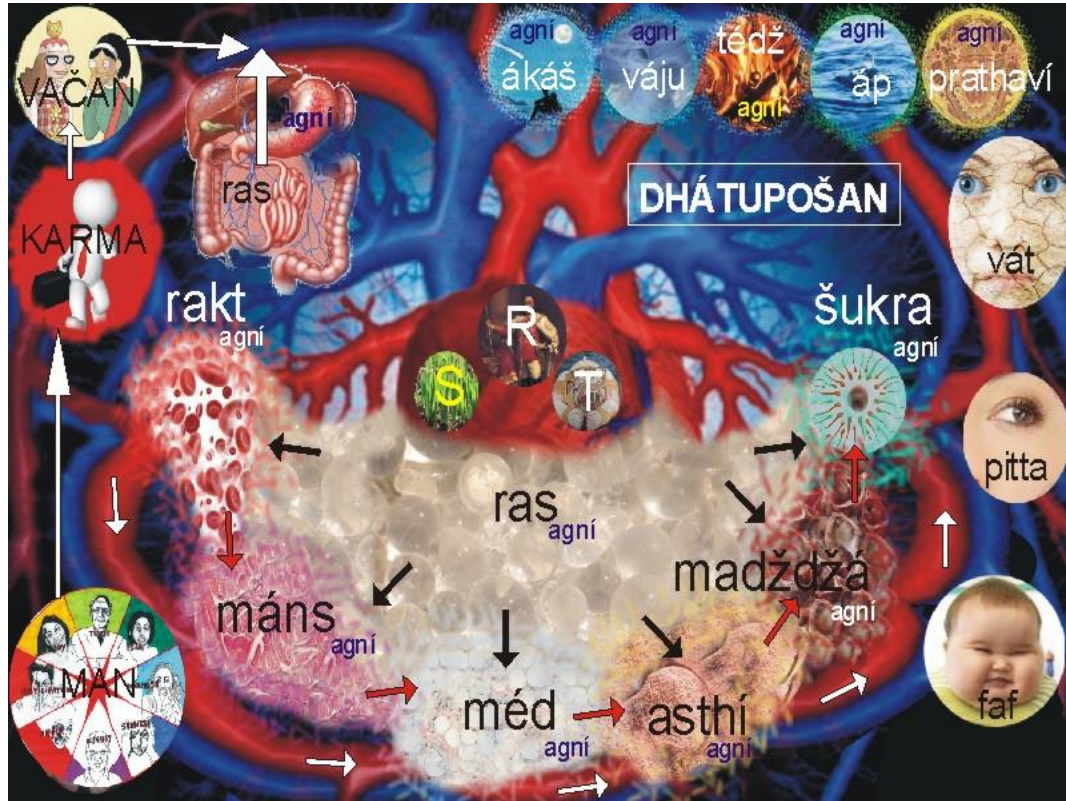
# KOSMOLOGIE ONTOLOGIE – EPISTEMOLOGIE?



- ČLOVĚK VS. OKOLNÍ SVĚT?
- VŠE 1 EXISTENCE
  - MIKROKOSMOS MAKROKOSMOS
- HOLISMUS
- TRIDÓŠA



# ANATOMIE FYZIOLOGIE



# NEMOC

ONTOLOGIE, EPISTEMOLOGIE

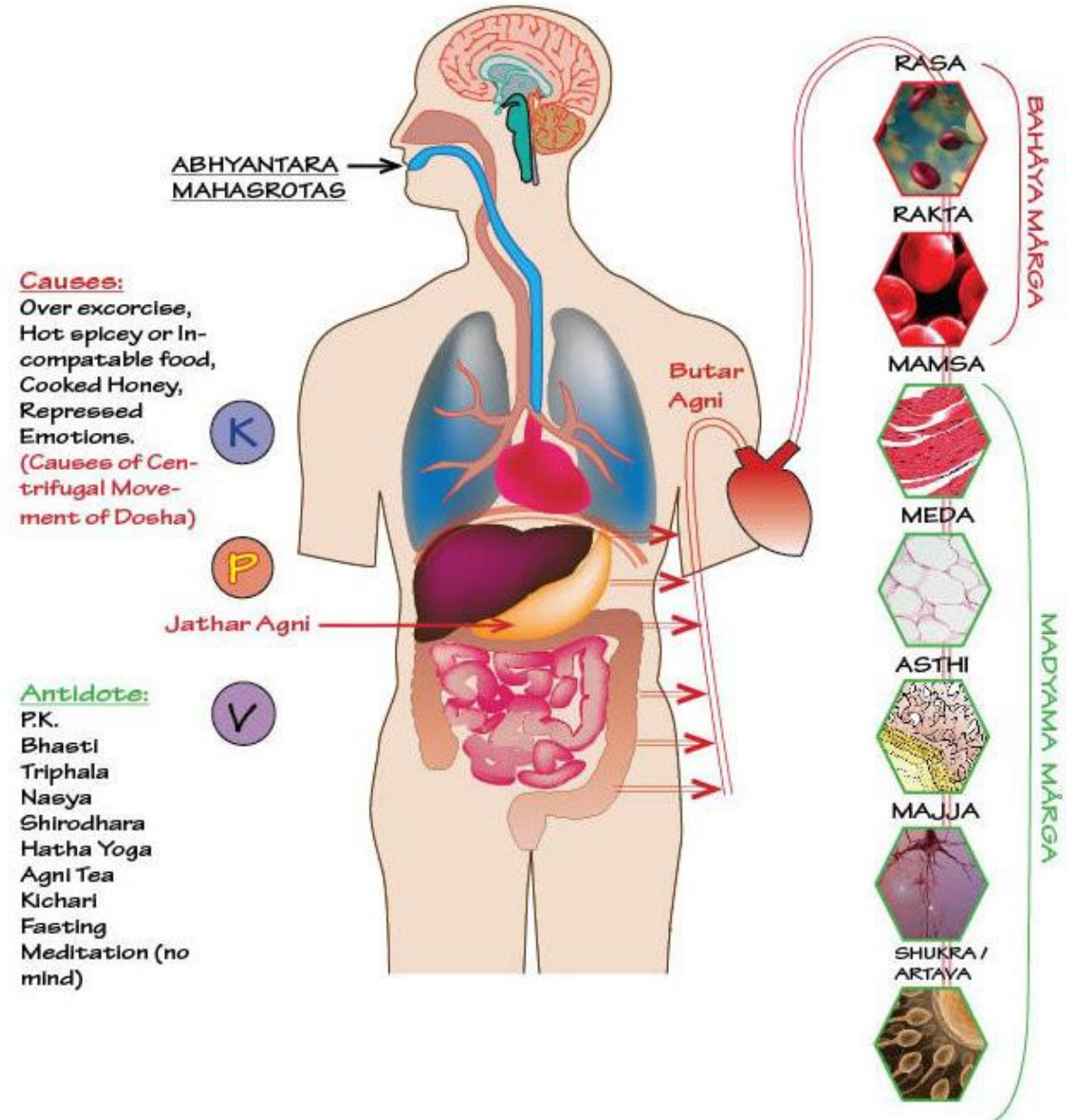
ZDRAVÍ?

NEMOC?

holismus

individualismus

## Sapta Dhatu





# ĀYURVEDA JAKO ETNOMEDICÍNA

ODPOVĚDI - DISKUSE

- Jaká kosmologie rámuje Āyurvedu?
- Jaká je povaha těla/ nemoci v Āyurvedě a jak je můžeme poznat? (Co tělo/ nemoc je? Jak fungují? Jaká je příčina nemoci?)
- Jaký je vztah léčeného a léčícího v Āyurvedě?



# PŘÍŠTÍ HODINA

- **Téma**

- Biomedicína jako etnomedicína

- **Četba**

- Povinně

- Mol, A., Law, J. 2003. Vtělené jednání, zjednávání těla. *Biograf* (31): odst: 1-8. (1-10 odst.)
- Souček, I., 2015. Komplementárna a alternatívna medicína v teórii a praxi. PhDr. Milan Štefanko – IRIS. (30-35 Člověk z perspektívy „západnej“ medicíny)

- Doporučeně

- Good, B. 1994. *Medicine, rationality, experience*. Cambridge University Press. (s. 65-87 How medicine constructs its object)

- **Otázky**

- **jak byste definovali biomedicínu jako etnomedicínu? - Jaké jsou kulturně specifické aspekty medicíny?**

- Jaká kosmologie rámuje biomedicínu?
- Jaká je povaha těla/ nemoci v biomedicině a jak je můžeme poznat? (Co tělo/ nemoc je? Jak fungují? Jaká je příčina nemocí?)
- Jaký je vztah léčeného a léčícího v biomedicině?



Děkuji za  
pozornost