

TĚLO A GENDER

Antropologie těla

OBSAH HODINY

- závěrečná práce
- opakování
- reflexe četby
- cvičení
- základní koncepty
- aplikace

CÍL HODINY

porozumění konceptům pohlaví a genderu, schopnost jejich aplikace; porozumění pozice sociálního konstruktivismu

ZÁVĚREČNÁ PRÁCE


- 3 možnosti
 - esej
 - prezentace (pravděpodobně videohovor)
 - ústní zkoušení (pravděpodobně videohovor)
- U prvních dvou, nutná konzultace s vyučující.
- Prezentace probíhají v rámci poslední hodiny a jsou hodnoceny na základě konsensu vyučující a studentů kurzu.

OPAKOVÁNÍ

- Identita teorie
- Piercing a identita

IDENTITA

(CREGAN 2012)

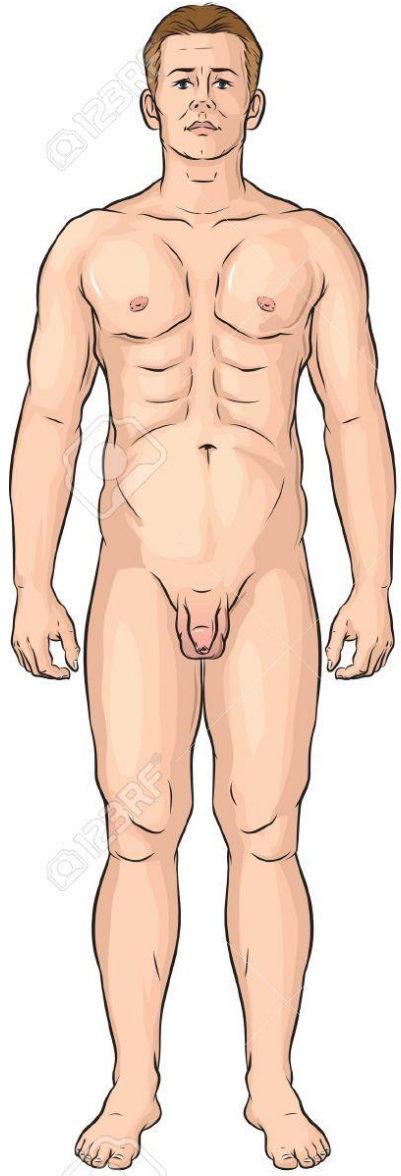
- psychologický přístup
- Goffmann – sociální performance
 - vtělená (embodied) povaha identity
 - monitoring – reprezentace
- Bourdieu
 - habitus
 - multiplicita identit
- postmodernismus
 - i = není fixní
 - těla nejsou neměnná (Foucault)  i je konstruována v dynamickém procesu

PIERCING A IDENTITA

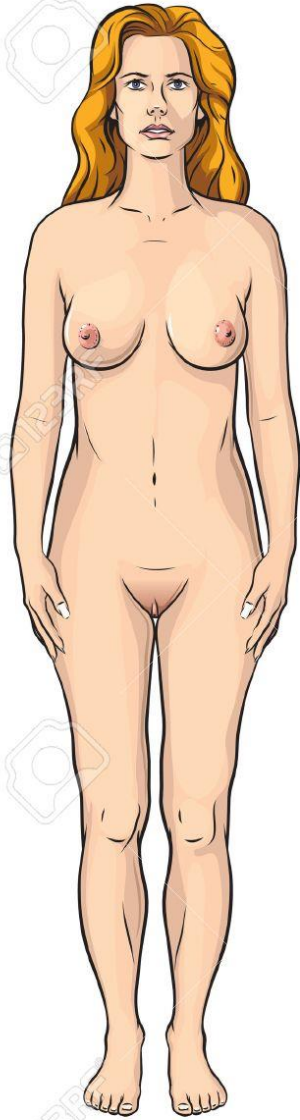
(HEŘMANSKÝ 2014)

- TĚLO JAKO PROJEKT
- individualita a identita
 - individualizace
 - tělo – nehotové – projekt (konformní k normám vs. záležitost individuální volby)
 - distinkce (odlišení od?) – vyjádření autonomie nad vlastním tělem – získání moci
 - identita
 - proces * při střetávání vnitřku s vnějškem (vnitřních a vnějších definic)
 - sebe-identita je utvářena diskurzivními praktikami, které individualizují obecné typy identity jež jsou subjektem reflexivně aplikovány na sama sebe (Szaló podle Heřmanský 2014)
- napodobování a vymezování (140)
- součást těla vs. Móda?

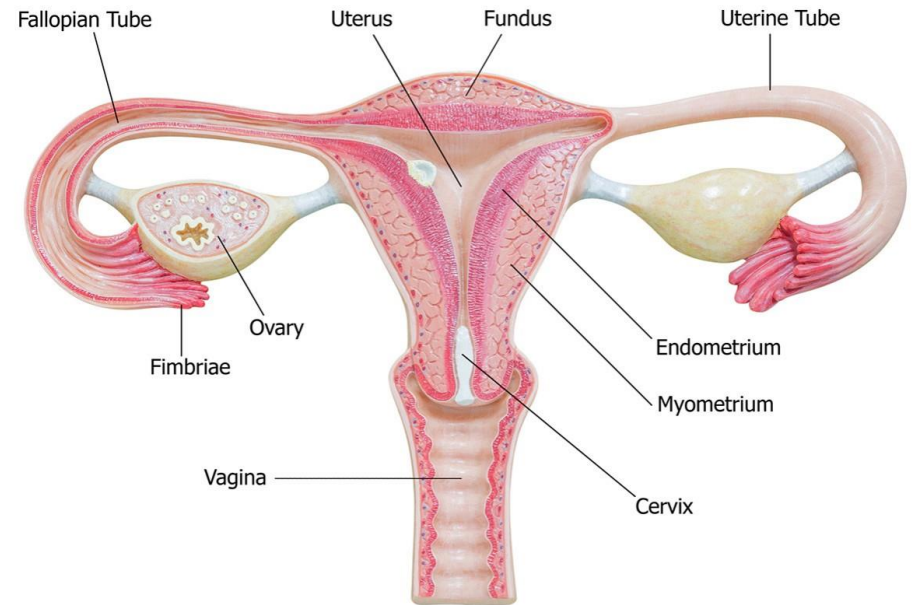
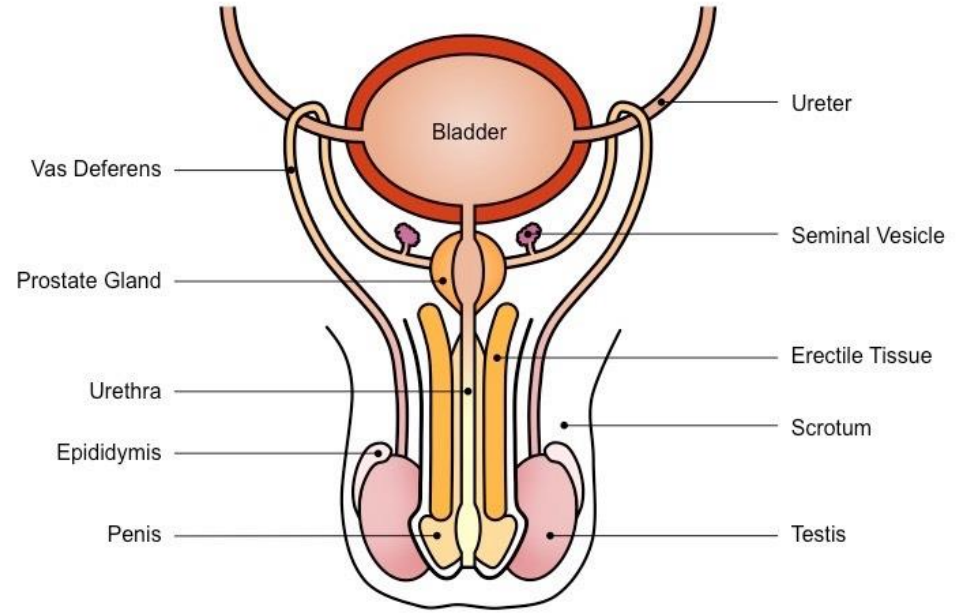
**DEFINUJTE ROZDÍL MEZI DVĚMA KATEGORIEMI
PŘEDSTAVENÝCH VE DVOU NÁSLEDUJÍCÍCH SLIDECH**

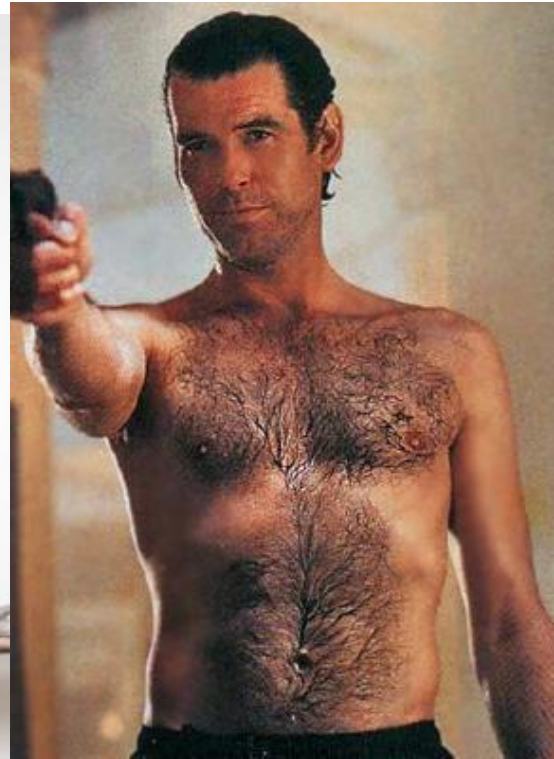


Male



Female





CHARAKTERIZUJTE

- co ustavuje tyto kategorie? (např. biologie, společnost...)
- jaká je míra stability těchto kategorií v čase?
- kde na škále univerzalita x relativita se tyto kategorie pohybují?
- podle čeho tyto kategorie rozeznáváme v běžném životě?
- 4 příklady pro atributy obou pozic v rámci druhé kategorie

!!!!!!!POHLAVÍ VS. GENDER!!!!!!!

- pohlavně specifická těla

vs.

- kulturní konstrukce/ reprezentace pohlaví
 - maskulinita
 - feminita

- pohlaví
 - definuj co je etnocentrický přístup k pohlaví podle Collier a Yanagisako (1987), str. 176, 1. odst.
- gender
 - definuj sociální a symbolickou sféru gender (str. 175)
 - uveď 1 příklad u každého

CO URČUJE GENDER?

VYMYSLI PŘÍKLADY

gender je

- automatický
 - daný příslušností k tomu kterému pohlaví
- sociálně konstruovaný
 - produkt diskurzu (efekt regulativních diskurzů) – nutí člověka, co a jak má dělat
- performovaný
 - utvářený neustálým děláním, jednáním

RŮZNÉ PŘÍSTUPY KE STUDIU POHLAVÍ A GENDERU

- gender studies
 - **pohlaví vs. gender**
 - biologická danost vs. sociální konstrukt → i pohlaví konstruované?
- queer studies
 - performativní přístup
 - eliminace kategorií pohlaví a genderu
 - gender = způsob jak žijeme vlastní sexualitu
 - pohlaví – splývá se sexualitou
 - **sexualita**: sexuální praktiky a identity
- antropologie
 - důraz na empirický výzkum
 - srovnávací přístup
 - **oddělování kategorií pohlaví, sexuality, genderu** – vnímání-praktika → významy jsou jim v dané kultuře připisovány
 - např.: jak lidé vnímají svou genderovou identitu?
 - etnocentrismus?

TĚLO A IDENTITA

- sexualita propojená s tvorbou identity (západ)
- fluidita sexuality a genderu – politika identity
- **management těla → management identity?**
 - (privilegování těla, kdy se identity a sexuality prohlašují za fluidní a ambivalentní)

- → úpravy těla
- → tělesné performativní umění

FRANCO B A ÚPRAVY TĚLA

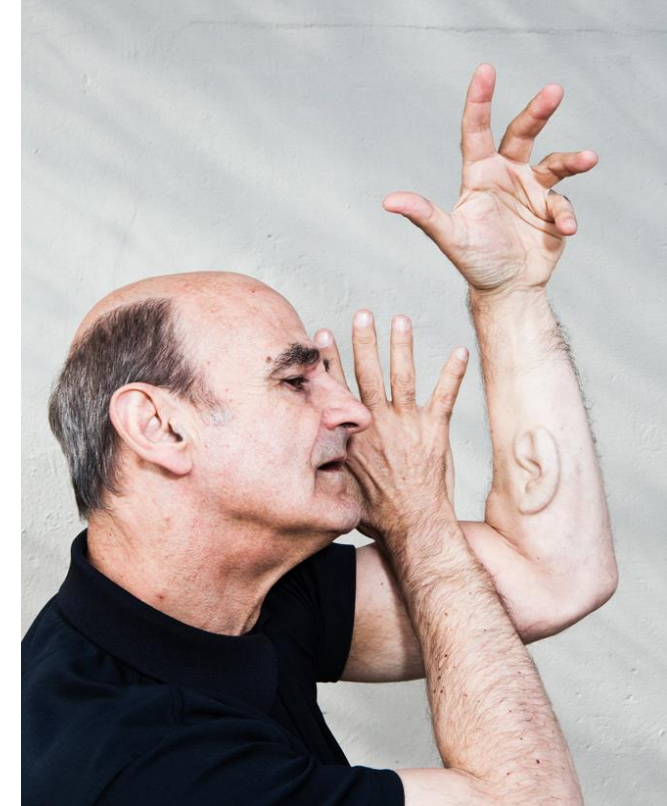
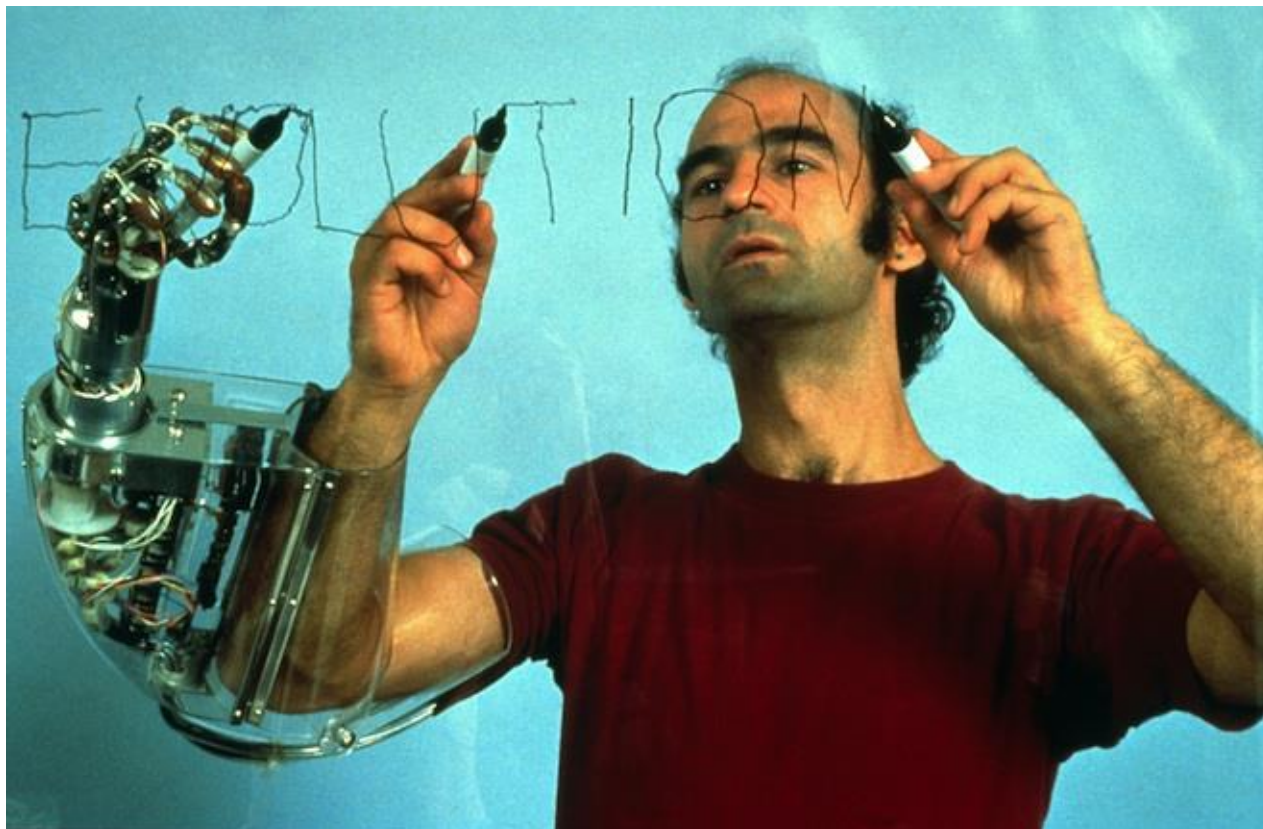


- splynutí formy identity a těla
- hledání těla – hledání identity →
- úpravy těla slouží ke **stabilizaci vlastní identity**
- Mary Douglas?



...hledání těla, které nejzřetelněji založí vybranou identitu... (Moore 2001: 186)

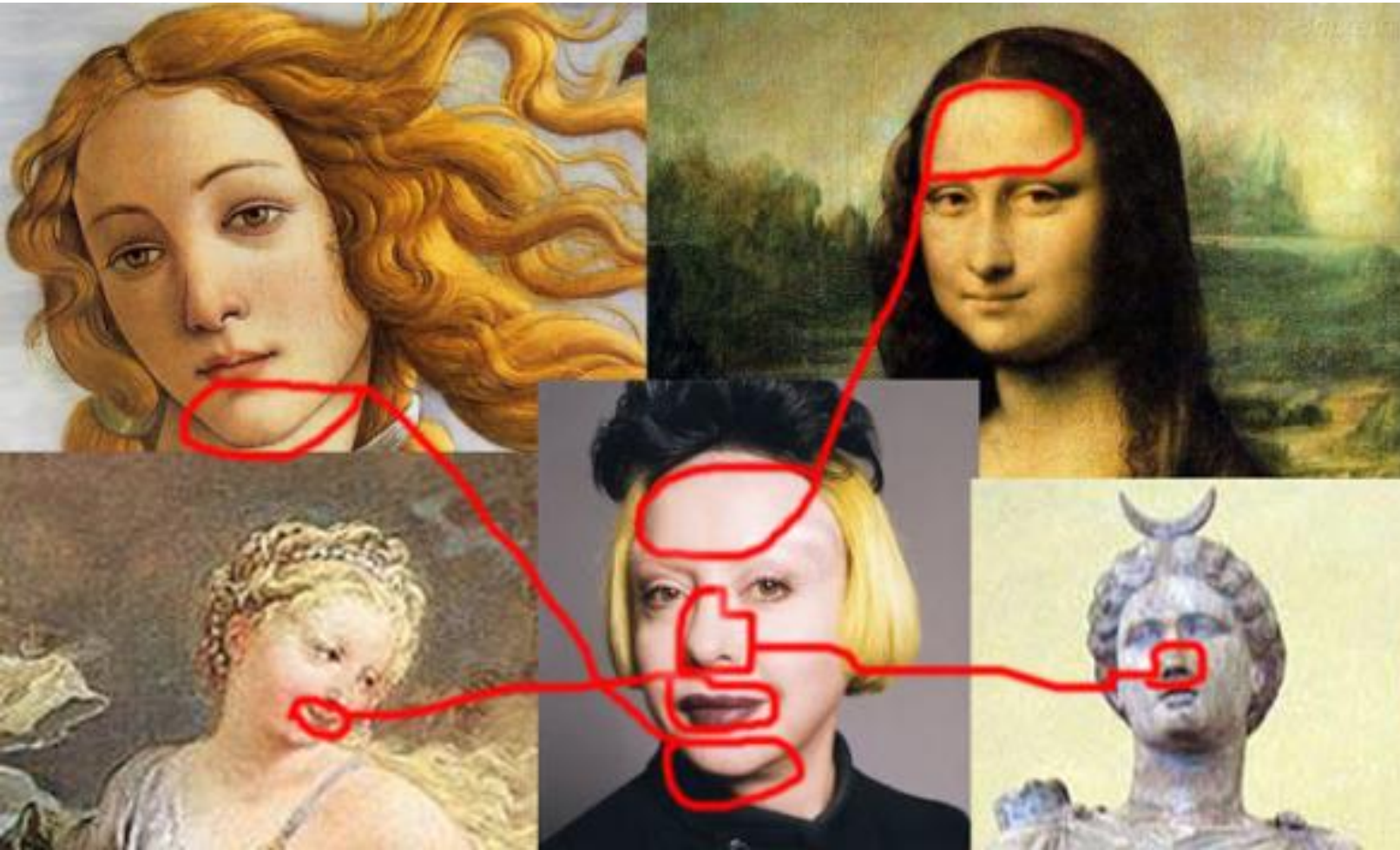
STELARC A TECHNOLOGICKÉ PRODLUŽOVÁNÍ TĚLA



„Když mizí tradiční způsoby zakládání vlastní identity, stává se tělo posledním zdrojem od kterého lze odvozovat vlastnoručně autorizovanou existenci.“ Takové tělo nemůže být přirozené, musí být stabilnější a dokonalejší - cíleně a vědomě budované. (str. 187)

ORLAN

A LIDSKÉ TĚLO JAKO REPREZENTACE



tělo nemůže přijmout formu bez podrobení se reprezentace - nikdy to není pouze přirozené tělo, ale vždy má také imaginární a symbolické dimenze (str. 187)

Goal: to **acquire the ideal of female beauty** as depicted by male artists.

chin of Botticelli's Venus, the nose of Jean-Léon Gérôme's Psyche, the lips of François Boucher's Europa, the eyes of Diana (as depicted in a 16th-century French School of Fontainebleau painting), and the forehead of Leonardo da Vinci's Mona Lisa.

Why?

Diana, because she is inferior to the gods and men, but is leader of the goddesses and women; Mona Lisa, because of the standard of beauty, or anti-beauty, that she represents; Psyche, because of the fragility and vulnerability within her soul; Venus, for carnal beauty; and Europa, for her adventurous outlook on the future.

<https://en.wikipedia.org/wiki/Orlan>

UMĚNÍ A TĚLO

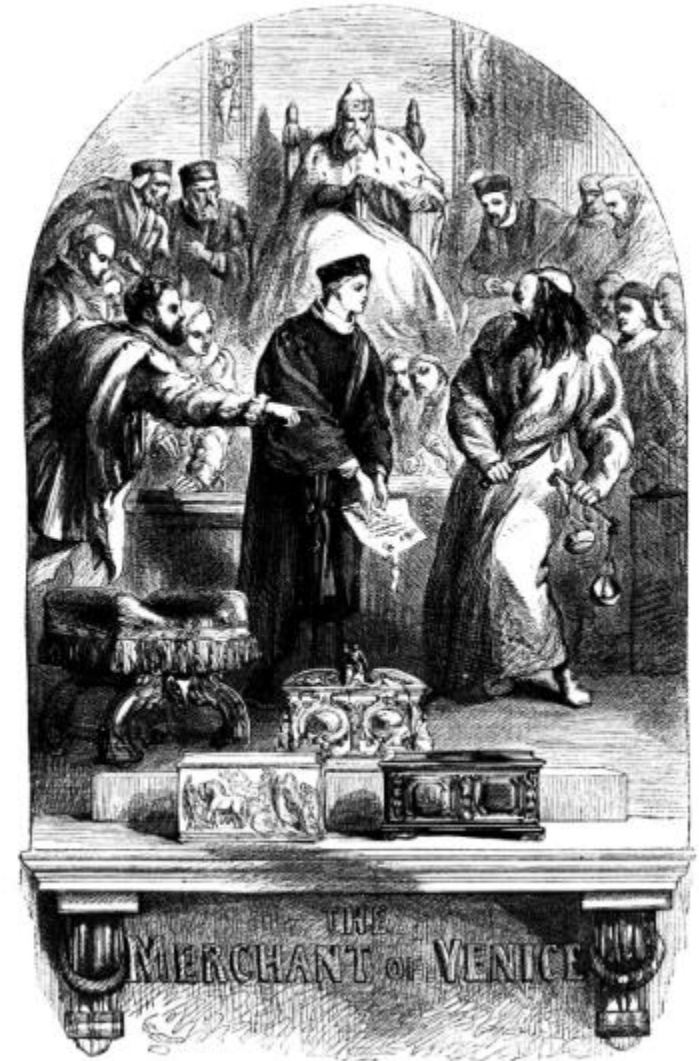
(STR. 189)

- Efekt umění soustředěné na tělo a jeho úpravy?
- extrémní forma obsese experimentovat se způsoby ukotvení
 - vlastní identity
 - vztahy k sobě
 - vztahy k druhým

Způsob kontroly symbolického ve světě.

KUPEC BENÁTSKÝ

- kdy vstupuje tělo do hry?
 -jako poslední instance, ta nejstabilnější, která zbude když všechna symbolická platidla přestanou dávat smysl.
- „Tělo nevstupuje do hry když slova selhala, ale když se stala obtížně kontrolovatelná“ (Leader in Moore 2001:189)



TĚLO

- místo morfologické a sociální konstrukce subjektů
- vyznačují průnik symbolického a sociálního
- vztah každého subjektu k jeho / jejímu tělu materiální i imaginární povahy
- pohlaví, sex a gender
 - produkty materiálních i symbolických interakcí
 - zprostředkovaných jazykem a interpretací

PŘÍŠTÍ HODINA: GENDER A MEDIKALIZACE

Přečtěte si:

- Hrešanová , E. (2012) Genderovanost porodu jako příklad antropologického zkoumání lidské reprodukce: přehled klíčových konceptů. Antropowebzin, (3), str. 177 –189.

Otázky k četbě:

- Jaké jsou rozdíly mezi kategorickým, poststrukturalistickým a relačním pojetím genderu?
- Jakým způsobem ovlivňuje kultura porod?
- Co je medikalizace?
- Co je autoritativní vědění?
- Jak je porod genderovaný? (1 příklad)

Článek k aplikaci:

<https://www.digitalhealth.net/2020/02/caroline-criado-perez-rewired-2020/>

- Vyberte si typ atestace!