



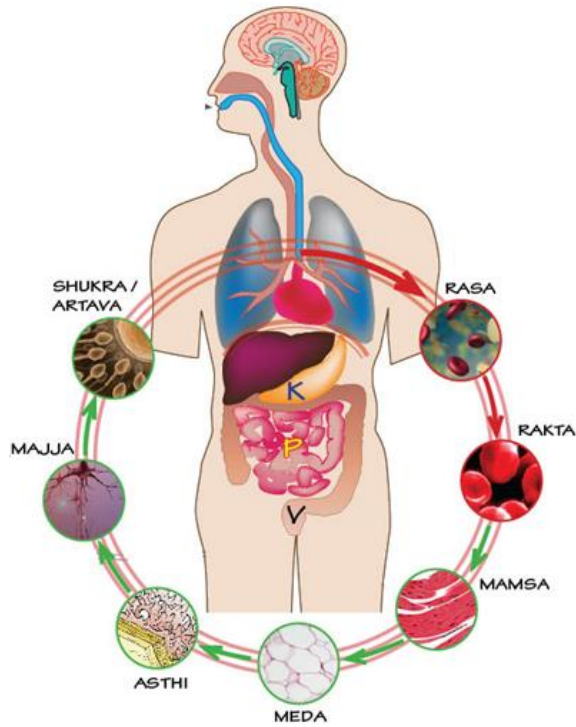
<https://www.bbc.co.uk/bbcthree/article/d9d886e1-b65c-40b3-8e3c-ad0f41aa1ea7>

# ANTROPOLOGIE TĚLA

FAKULTA HUMANITNÍCH STUDIÍ  
UNIVERZITA KARLOVA

Alžběta Wolfová

# PŘEDNÁŠEJÍCÍ



- FHS UK
- Praktikování ájurvedy v České republice
  - Becoming Ayurveda body: The journey towards with and against Ayurveda
- [alzbeta.wolfova@fhs.cuni.cz](mailto:alzbeta.wolfova@fhs.cuni.cz)
- Konzultace: pondělí 11-12h, místnost 5008, Jinonice

# STUDENTI - PŘEDSTAVENÍ

- Jméno
- Ročník
- Téma bp / dp?
- Zkušenost s antropologickými kurzy? Výzkumem?
- Očekávání – proč jste si zapsali tento kurz?

# CÍL PŘEDNÁŠKY

- představení kurzu, formálních povinností k jeho absolvování
- Diskuse: „Co je tělo?“
- vývoj antropologie
- základní charakteristiky antropologické disciplíny
- vývoj a postavení těla v sociálních vědách (antropologie, sociologie)
- role těla v antropologickém (sociologickém) zkoumání
- tělo z pohledu biomedicíny – nesamozřejmost našich těl

# CÍL KURZU

ANEB K ČEMU, ŽE MI TO JE?

- představit různé přístupy ke studiu těla a uvažování o těle v rámci sociokulturní antropologie a sociologie
- procvičit kritické čtení a rozumění odborným textům
- příprava na SVIP: otázka „Tělo a gender“?

# SYLABUS

| hodina | datum | téma  | příprava: četba         |
|--------|-------|---|-------------------------|
| 1.     | 18.2. | Tělo z pohledu sociokulturní antropologie a sociologie. | Výkonný výbor EASA      |
| 2.     | 25.2. | Sociální povaha těla.                                   | Marcel Mauss            |
| 3.     | 3.3.  | Tělo jako univerzální symbol.                           | Mary Douglas            |
| 4.     | 10.3. | Tělo jako zkušenost.                                    | Robert Murphy           |
| 5.     | 17.3. | Tělo jako produkt diskurzu.                             | Michel Foucault         |
| 6.     | 24.3. | Tělo jako praxe.  | Loic Wacquant           |
| 7.     | 31.3. | Tělo a identita.  | Martin Heřmanský        |
| 8.     | 7.4.  | Tělo a subjektivita.                                    | Kateřina Zábrodská?     |
| 9.     | 14.4. | Tělo a gender.  | Henrietta Moore?        |
| 10.    | 21.4. | Tělo a bytí ve světě.                                   | Maurice Merleau-Ponty?  |
| 11.    | 5.5.  | Tělo a disciplína.                                      | Deborah Lupton          |
| 12.    | 12.5. | Dělání těla.  | Annemarie Mol, Lohn Law |
| 13.    | 19.5. | Shrnutí; prezentace                                     |                         |

# FORMÁLNÍ POVINNOSTI

**Aktivní participace v hodině** (20 % známky)

**Anotace 4 titulů z povinné literatury** (10 % známky)

- 1-2 odstavce
- shrnutí obsahu (o čem text pojednává)
- **definování hlavního argumentu**
- paradigma (související s epistemologickými předpoklady, použitými metodami, typy otázek které text klade)
- **1 komentář či otázka**

(Co vás na textu zaujalo? Vyskytlo se v něm něco, čemu nerozumíte? Vyskytlo se v něm něco, s čím nesouhlasíte? Proč?)

**Referát – prezentace v hodině** (20% známky) – na článek/ pořad publikovaný v médiích – vztahující se k tématu na hodinu

**Závěrečná esej**, (50 % známky) či Závěrečná ppt prezentace vybraného tématu či Ústní zkouška z probrané látky

- nutná předešlá konzultace eseje či prezentace s vyučující
- esej i prezentace musí být vztaheny minimálně ke dvěma odborným titulům z oblasti antropologie či kvalitativní sociologie (min. 1 z povinné literatury kurzu)
- design eseje:

kompilace: pojednání vybraného téma na základě odborné literatury

• ARGUMENTY MUSÍ BÝT ZAKOTVENÉ V LITERATUŘE - pozor na plagiátorství!!!! - **Přečtěte si manuál, jak**

**citovat:** [https://kuk.muni.cz/animace/eiz/pdf.php?file=publikacni\\_etika/citace.pdf](https://kuk.muni.cz/animace/eiz/pdf.php?file=publikacni_etika/citace.pdf)

# OTÁZKY K FORMÁLNÍM POVINNOSTEM

?

?

?

?



# JAK PRACUJI S TEXTEM? IDEÁL IDEÁLŮ

ANOTOVÁNÍ, RECENZOVÁNÍ, KRITICKÉ ČTENÍ A PSANÍ

- Shrnutí obsahu (o čem text pojednává)
- Hlavní argument textu
- Situování textu: Brát v potaz odborný kontext období v němž byl text sepsán (text produktem své doby – např. jde buď s proudem v oboru, nebo kritika upřednostňovaného paradigmatu)
  - Teoreticko-metodologický rámec (paradigma) – **i. e. co je zdraví a jak ho můžeme zkoumat?**
  - Jaká je pozice autora (analytická- na co navazuje / co kritizuje; osobní/politická - proč o tom píše)
- Mezery v argumentaci? Co autor opomíjí, co není dobře podloženo, nedává v logice výkladu smysl?
- Popř. Srovnání s jinými texty (co stejné, co jiné)
- Popř. Přesah do praxe (jak byste tento přístup/metodu/koncept teoreticky uplatnili v rámci výzkumu)

# REFLEXE PŘÍPRAVY NA HODINU

- Proč je důležité mít antropologii (Výkonný výbor EASA 2015)
  - **Kulturní relativismus**
  - **Etnografie**
  - **Komparace**
  - **Kontext**
- How does culture shape our bodies? (Just wondering 2017)
  - Zaujalo?
  - Dotazy?
- Co nám v textu definované základní aspekty antropologie říkají o tom, jak můžeme uvažovat o tělu a zkoumat ho?

# CO JE TĚLO?

- Z čeho se tělo skládá?
- Jak funguje?
- Jaký vztah k němu mám já?
- Jaký vztah má k okolnímu světu – k lidem/ k věcem/ k prostředí?
- Jak je možné tělo zkoumat?

# SPOLEČENSKÉ PŘÍČINY ZÁJMU O TĚLO V SS

NE, NENÍ TO JEN TEORETICKÁ DEBATA, VĚDA ODRÁŽÍ SPOLEČENSKÉ PROCESY (FRASER, GRECO 2005:2)

- vzestup „tělesné společnosti/ somatic society“ (Turner)
- přechod k postindustriální společnosti
  - více možností trávení volného času — konzumerismus — eroze „puritánské ortodoxie“ → legitimizace slasti – tělesný hédonismus
  - transformace intimacy (Giddens) → tělo jako prostředek nových emočních intenzit mezilidských interakcí
- posun v demografické struktuře západních společností → epidemiologický posun
  - „země nikoho mezi zdravím a nemocí“ (Frank)
    - stále - nemožnost léčby smrtelných onemocnění (Fraser, Greco 2005: Ibid.)
    - nemoci integrovány do schémat práce a trávení volného času
    - žítí s nemocí dělá z těla problematický aspekt života
    - důraz na prevenci
      - tělo už není nadále doménou pouze specialistů
- rozvoj biomedicínských technologií
  - limity lidského těla – jeho vztah k osobnosti a identitě jednotlivce

(Fraser, Greco 2005:2)

# HISTORIE (ABSENCE) TĚLA V SOCIÁLNÍCH VĚDÁCH

(LOCK 1993)

*Tělo jako prostředník jednání a sociálních interakcí - zásadní pro antropologické zkoumání?*

- **od 17. století \* moderních věd** – věda prostředkem ovládnutí přírody i společnosti
- karteziánský dualismus
  - svět tvořen myslícím nehmotným prvkem a hmotnou substancí poznatelnou racionálně
- základ západní epistemologie
  - dichotomie: příroda vs. kultura, já vs. oni, mysl vs. tělo; objektivní x subjektivní
- → tělo spadá do oblasti zkoumání přírodních věd
- **tělo = univerzální biologický základ; loutka společnosti a kultury**



# TĚLO PŘIROZENÉ X KONSTRUOVANÉ

- nature x culture
- ospravedlnění zdánlivě přirozených nerovnoprávností
- nature x nurture → politics?



<https://upsasoyyo.files.wordpress.com/2013/07/sociedad1.jpg>



<https://japengvietblog.wordpress.com/2013/02/28/the-inequality-between-rich-and-poor-nations-practice-ielts-writing-task-2/>

<https://fr.depositphotos.com/23121558/stock-illustration-amputee-handicap-disable-man-tool.html>

<https://www.howatavraamsolicitors.co.uk/dont-speak-native-language-at-work-race-discrimination/>

# DŮSLEDEK: FYZICKÉ TĚLO V SS NEPROBLEMATIZOVÁNO

- tradičně chybělo = nebylo problematizováno
- tělo jako součást přírodního prostředí, pasivní příjemce
- témata:
  - zdobení, tělesné modifikace (v rámci „zvyků“)
  - gesta, neverbální projevy (nástroj komunikace)
  - kosmologie, metafory (symbolika těla)

## ➔ etnocentrismus a tělo?

- Co kdybychom v rámci a. náboženství kriticky nezkoumali předpoklad křesťanství?

(Scheper-Hughes, Lock 1995)

# VSTUP (PROBLEMATIZOVANÉHO) TĚLA DO SS

(LOCK 1993)

- od 70. let 20. stol zájem o tělo v sociálních vědách
- decentralizace fyzického těla z oblasti přírodních věd
- rozbourávání předpokladu západní epistemologie – základu produkce přirozených faktů
- naturalismus X konstruktivismu



přemostování dichotomií příroda x kultura, my x oni, mysl x tělo



# TĚLO JAKO TEORETICKÝ A METODOLOGICKÝ PROBLÉM

- V jakém smyslu je tělo problém?

Problém v pozitivním smyslu – nikoli „překážka“, ale prostředek myšlení a jednání.  
(Osbourne 1996: 192 in Fraser, Greco 2005:3)

- Jakou funkci má tělo ve vztahu k chování člověka?
- Jaký je vztah mezi společností – (kulturou) – jedincem (jeho tělem)?
- Jak jsou lidská těla zažívána, chápána, reprezentována, proměňována a kontrolována?

# ANTROPOLOGIE/SOCIOLOGIE TĚLA

## ZÁKLADNÍ TERMINOLOGIE

- subdisciplína?: sociokulturní antropologie- / sociologie- TĚLA
- předmět: jedinec – společnost - kultura (význam) – společenská struktura (moc)
- přístup: interpretativní x kritický
  
- Ptá se, jak:
  - Lidé rozumí svým tělům a jaká je jejich tělesná zkušenost?  
x
    - mocenské vztahy ovlivňují těla lidí?
  
- Předpoklad:
  - Významy, které lidé připisují tělu určují způsob, kterým s ním zacházejí.  
x
    - Povaha těla je spojená s širším politicko-ekonomickým kontextem prostředí, ve kterém lidé žijí.

# TĚLO Z POHLEDU BIOMEDICÍNY

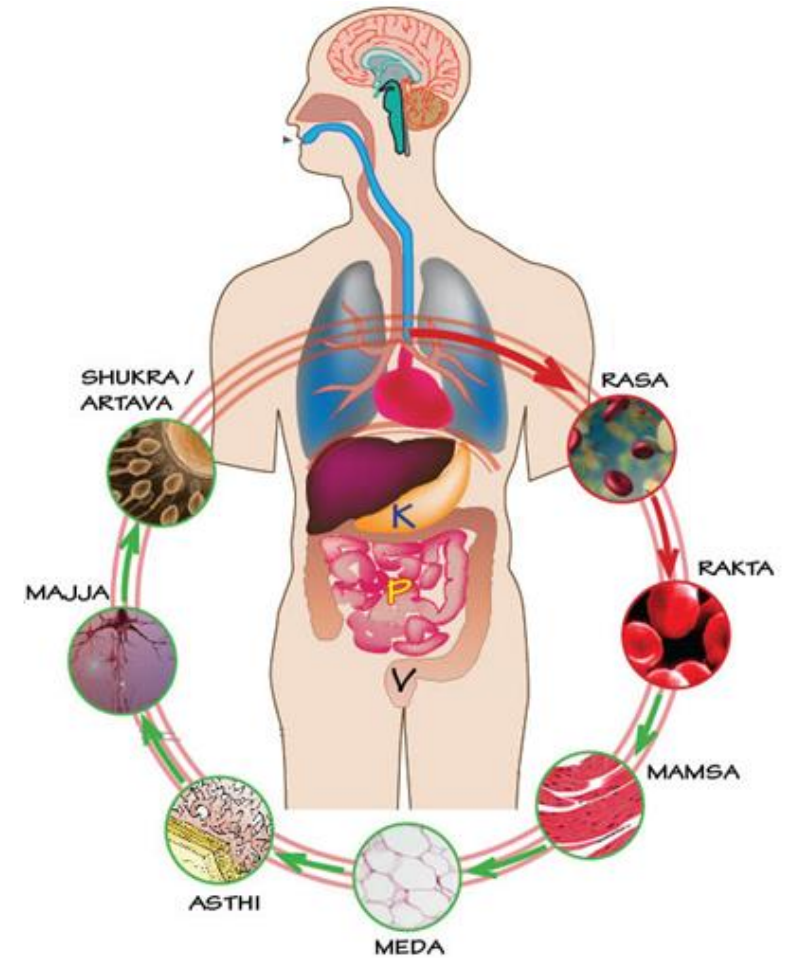
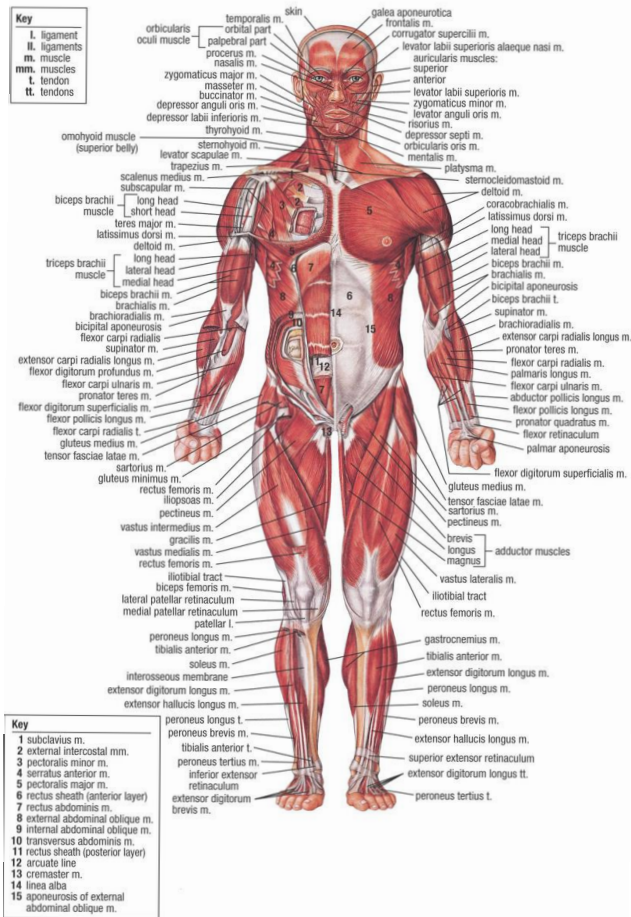
(MOL – LAW 2002)

- Tělo nebylo objektem/subjektem vždycky
  - Nemoci jako entity obývající tělo – pacient přístup k poznání (doktor definuje nemoc na základě pacientovi reflexe)
  - Epistemický posun – nemoci jako stav těla
  - **nemoci nešlo odhalovat tak, že lékař prostě naslouchal tomu, co mu pacient říkal. Místo toho bylo zapotřebí dobře vycvičeného pohledu na tělesné tkáně.**
  - —→ tělo jako objekt vs. Subjekt
    - tělo je **subjektem** – je námi, vytváří podmínky pro různé způsoby našeho života
    - tělo je **objektem** – objektem lékařského zkoumání (sledování, vyšetřování, zkoumání pod mikroskopem, z rentgenových snímků...)

Poznávající a poznávané se proti sobě epistemologicky staví spolu s tím, jak pro sebe lékař vyhrazuje postavení poznávajícího a pro pacienta/mrtvolu status poznávaného.

**—→ Je tělo dané? Univerzální? Funguje u každého stejně?  
Projevují se u každého stejné nemoci stejně? Vznikají  
stejně?**

# TĚLO V BIOMEDICÍNĚ X TĚLO V ÁJURVĚDĚ



# PŘÍŠTÍ HODINA

## **Sociální povaha zacházení s tělem.**

Povinná četba:

Mauss, Marcel (2007) [1973]. Techniques of the body. In Farquhar, J. and Lock, M. *Beyond the Body Proper*, str. 50-68.

Otázky k četbě:

- Proč lidé zacházejí se svými těly zrovna tím způsobem, kterým to dělají?
- Co jsou techniky těla?
- Jak jsou získávány?
- Jsou všechny způsoby zacházení s tělem technikami těla? Které ne a jak jsou ustavovány?
- Jsou techniky těla vědomé, nebo nevědomé zacházení s tělem?
- Co je habitus?
- Jaký je vztah mezi jednotlivcem (jeho tělem) a společností?

*Na tento text můžete již napsat anotaci!*