



HANDOUT 4: VÝBĚROVÉ ŠETŘENÍ

Úvod do metod sociálních věd

Základní literatura

Disman, Miroslav, 1993. *Jak se vyrábí sociologická znalost*. Praha: Karolinum.

- Kap. 5: „Kolik vran musíme pozorovat“ str. 91–117.

Rozšiřující literatura

Vaus, D. D. (2001). *Surveys In Social Research* (5 edition). London: Routledge.

CÍLE SETKÁNÍ

Cíl 1: Student/ka dokáže vlastními slovy vysvětlit pojmy výběrové šetření, vyčerpávající šetření (census), populace, vzorek.

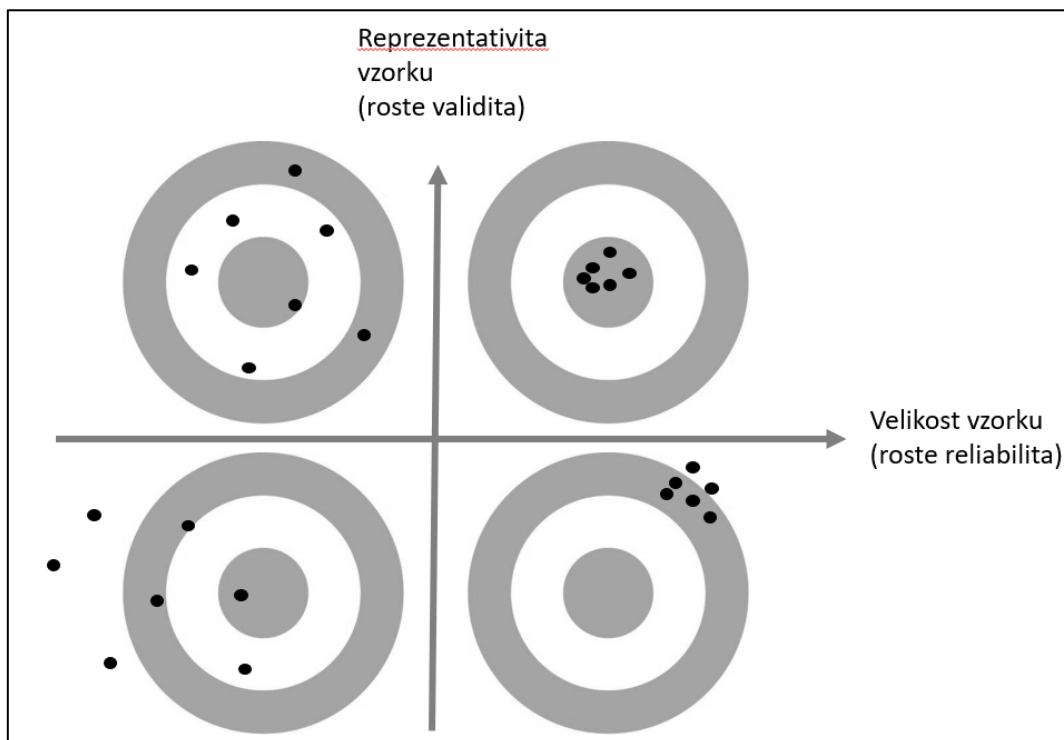
Cíl 2: Student/ka dokáže rozlišovat mezi významem velikosti a reprezentativity vzorku ve výběrovém šetření.

Cíl 3: Student/ka dokáže vysvětlit podstatu a účel jednotlivých fází dotazníkového šetření.



ZÁKLADNÍ POJMY

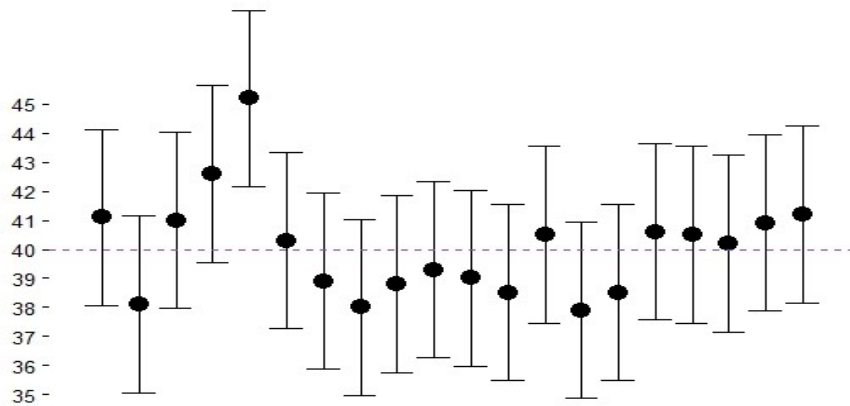
- **Výběrové vs. vyčerpávající šetření (census)**
- **Populace (základní soubor)**
- **Vzorek (výběrový soubor)**
 - Reprezentativita (>>> validita)
 - Velikost (>>> reliabilita)





- Interval spolehlivosti (konfidenční interval)**

Příklad: Skutečná hodnota v populaci je 40 %. Obrázek ukazuje 20 výzkumů na reprezentativním vzorku 1000 respondentů s konfidenční hladinou 95 %.



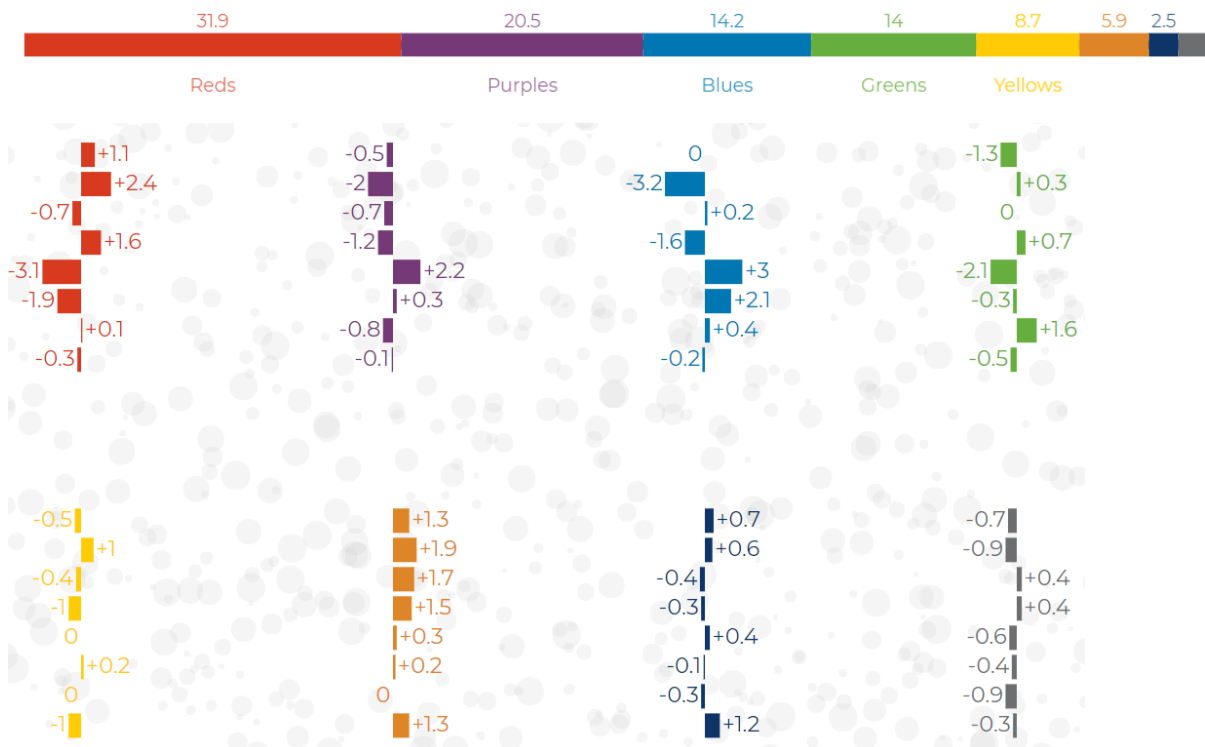
Co by se stalo s intervaly spolehlivosti, pokud bychom chtěli pracovat s konfidenční hladinou 99 %?
Byly by užší, nebo širší?

Pokračování příkladu: Jak se velikost vzorku promítne do přesnosti odhadu? (1000 simulací pro každý sloupec)

Číslo pokusu	Odhady na vzorku 10 lidí	Odhady na vzorku 100	Odhady na vzorku 1000	Odhady na vzorku 10000
1	50	41	39.3	39.61
2	20	35	41.8	39.46
3	10	32	39.6	40.30
4	30	36	39.4	39.70
...
1000	60	39	38.6	40.03
Průměrná odchylka od 40 %	11.76	3.85	1.24	0.38



PŘÍKLAD: VOLEBNÍ VÝZKUM OSMI AGENTUR NA 1000 RESPONDENTECH



Zdroj: <http://rocknpoll.graphics/>

PRAVDĚPODOBNOSTNÍ VS. KVÓTNÍ VÝBĚR

- **Pravděpodobnostní (náhodný) výběr**
 - Opora výběru (losování)
 - Prostý náhodný výběr
 - Systematický výběr
 - Vícestupňový náhodný výběr
 - Stratifikovaný náhodný výběr (kraje, velikost obcí, ...)
- **Kvótní výběr**
 - Volné kvóty
 - Vázané kvóty



Zdroje chyb

- Chyby pokrytí
 - Neúplná opora

 - Unit non-response (vážení dat)

 - Item non-response

- Chyby pozorování
 - Tazatel

 - Respondent

- Chyby měření – viz přednášky o dotazování a dotazníku



JEDNORÁZOVÁ ŠETŘENÍ

OPAKOVANÁ ŠETŘENÍ

PANEL

PRAKTICKÉ NÁLEŽITOSTI

- **Fáze dotazníkového šetření**
 - rešerše
 - tvorba dotazníku
 - pilotáž
 - sběr dat
 - technické zpracování dat
 - analytické vyhodnocení
 - komunikace

- **Délka trvání** (v závislosti na módu sběru dat – viz přednášky o dotazování a dotazníku)

- **Cena různých typů šetření**

KONTROLNÍ OTÁZKY

1. Vysvětlete vlastními slovy následující pojmy:
 - a. Populace
 - b. Vzorek
 - c. Výběrové šetření
 - d. Vyčerpávající šetření (census)
2. V rámci výběrového šetření mluvíme o tzv. reprezentativitě vzorku. Která z následujících možností nejlépe popisuje, co reprezentativita znamená?
 - a. Vzorek je dostatečně velký
 - b. Vzorek má stejné vlastnosti jako populace
 - c. Ve vzorku jsou stejnou měrou zastoupeny všechny skupiny obyvatel
 - d. Vzorek je stejné množství mužů a žen