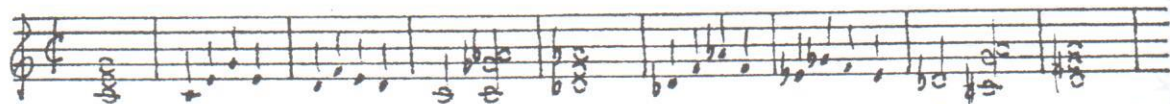


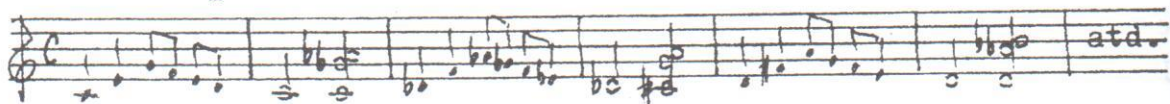
2.2.1.4 Transpozice modelů pěveckých cvičení

Po zvládnutí transpozic kvintakordů, jejich rozkladů a stupnicových postupů přistoupíme k transpozicím dalších modelů pěveckých cvičení. /Přehled jejich nejběžnějších typů viz v kapitole 2.2.3.1./

V udání nové tóniny existují různé možnosti. Používáme-li při transpozici D7, můžeme nejprve udat kvintakordem novou tóninu, teprve potom zahrát model:



Po zahrání D7 může nastoupit ihned model v nové tónině bez jejího udání kvintakordem či základním tónem:



Nepoužíváme-li D7, musíme novou tóninu vždy udat buď celým kvintakordem, nebo alespoň počátečním tónem modelu v nové tónině:



Úkol: Transponujte některým z výše uvedených způsobů různé modely pěveckých cvičení. Při hře dbejte na to, aby celé cvičení probíhalo bez zastavování, v jednom proudu. Ujasněte si /a raději též запиšte/, jak budete transpozici rytmizovat. Modely transponujte v celém oktávovém rozsahu, i když se v krajních polohách dostávají mimo rozsah dětského hlasu.

2.2.1.5 Transpozice písní

Rychlou praktickou orientaci v různých tóninách, které je při transponování pěveckých cvičení potřeba, procvičíme i transpozicí jednoduchých lidových písní do různých tónin.

Úkol: Transponujte uvedené písně. Klavíristé - začátečníci volí tóniny od bílých kláves, pokročilejší hrají chromaticky ve všech tóninách, případně mohou píseň doprovodit i základní harmonickou kadencí /T-S-D-T/ v levé ruce. U každé písně je třeba si předem uvědomit, kterým stupněm začíná.