

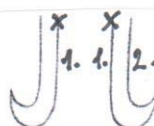
## Základní taktovací schémata

Prosté udávání dob v taktu nazýváme taktování. Společná zásada: 1. doba se ukazuje pohybem dolů, poslední nahoru, ostatní do stran.

Obvyklé prvky nákresů:

1. souvislá čára = pohyb
2. tečkovaná čára = přípravný pohyb bez zpěvu
3. tečka = klid, zastavení pohybu

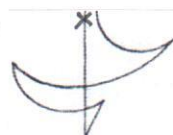
Dvoudobý takt: při první době ruce od sebe, při druhé k sobě.



Třídobý takt: druhá doba od sebe do stran



Čtyřdobý takt: výchozí postavení – ruce dál od sebe. Druhá doba k sobě, třetí do strany, 4. nahoru.



Šestidobý takt: je několik možností podle přízvuků textu či hudby

nejčastěji:



Dělené gesto: 2/4 takt:



Dělené gesto v 3/4 taktu:

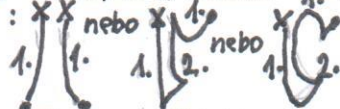


Dělené gesto ve 4/4 taktu:



Závěry ve 2/4 taktu:

zastavení:  $\times \times$  nebo  $\times \overset{1.}{\curvearrowright}$  nebo  $\times \overset{1.}{\curvearrowleft}$  na 1. dobu:



na 2. dobu:

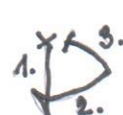


Závěry ve 3/4 taktu:

na 2. dobu:

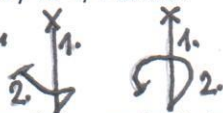


na 3. dobu:

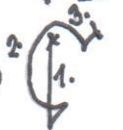


Závěry ve 4/4 taktu:

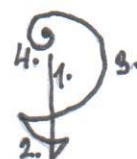
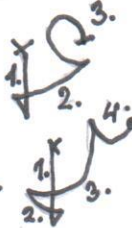
na 2. dobu



na 3. 2. 4. nebo



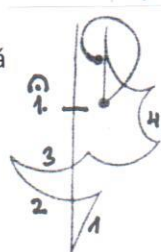
na 4.



Taktování „una battuta“



koruna závěrová



koruna průběžná

