

Zvýšení kvality vzdělávání na UK a jeho relevance pro potřeby trhu práce-
ESF

Reg. č. CZ.02.2.69/0.0/0.0/16_015/0002362

Projekt je financován z programu OP VVV

LÉČIVA POUŽÍVANÁ PŘI MENSTRUAČNÍCH POTÍŽÍCH

doc. PharmDr. Lenka Tůmová, CSc.



EVROPSKÁ UNIE
Evropské strukturální a investiční fondy
Operační program Výzkum, vývoj a vzdělávání

**MS
MT**
MINISTERSTVO ŠKOLSTVÍ,
MLÁDEŽE A TĚLOVÝCHOVY

LÉČIVA POUŽÍVANÁ PŘI MENSTRUAČNÍCH POTÍŽÍCH

Mechanismus účinku

- **Diterpeny (klerodanový typ)** – prostřednictvím interakce s dopaminovým D2 receptorem inhibují uvolňování prolaktinu, kdy jsou zvýšené hladiny při menstruačním syndromu.
- **Diterpeny (labdánový typ)** – prostřednictvím ovlivnění progesteronových receptorů přispívají k rovnováze estrogenů a progesteronu. Stejnou funkci má i iridoid **agnusin**.
- Složky silic snižují stres, nespavost a nervozitu při menstruač. syndromu ovlivněním neurotransmiterů v GABA a glutamátové kaskádě.

Agni casti fructus

Vitex agnus castus L. – drmek obecný, Verbenaceae

Droga: celý zralý usušený plod

Obsah: Flavonoidy (casticín 2 %, penduletín, eupatorín, vitexín); irridoidy (agnusid, aukubín); diterpeny (rotundifuran, vitexilakton, vitexlaktám A, viteagnisíny C-E); triglyceridy vyšších mastných kyselin; silice.

Použití: Léčba premenstruačního syndromu

Lidové léčitelství: Zmírnění příznaků premenstruačního syndromu.

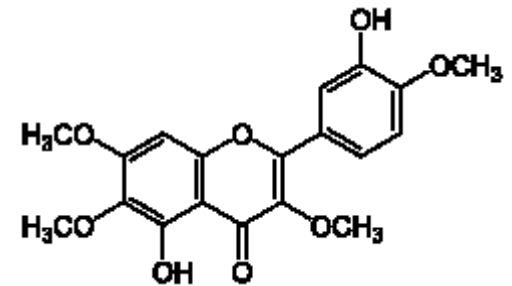
Upozornění: Možnost aditivního účinku s antagonisty

dopaminu. Možný antagonistický

úč. při užívání estrogenů nebo

jejich antagonistů.

ČL 2009



Casticin



LÉČBA MENOPAUSÁLNÍCH PROBLÉMU

- Pokles hladiny estrogenů má za následek snížení hladiny noradrenalinu a serotoninu, kt. ovlivňují termoregulační centrum v hypotalamu a vyvolává návaly horka. Jejich účinku brání selektivní inhibitory zpětného vychytávání serotoninu a agonisté 5-HT receptorů.

Cimicifugae rhizoma. Oddenek ploštičníku

Actea racemosa L. (syn. *Cimicifuga racemosa* L. Nutt.) – ploštičník větevnatý,
Ranunculaceae

Droga: usušený celý nebo polámaný oddenek a kořen

Obsah: Triterpenické saponiny (4-7 %) - deriváty 9,10-cykloartenolu; alkaloidy (deriváty guanidinu, stopy chinolizidinových, benzylizochinolinových, aporfinových, protopinových a ostat. derivátů; deriváty kyseliny skořicové.

Použití: Mírnění potíží v menopauze (nadměrné pocení, návaly tepla).

Lidové léčitelství. Při chorobách ledvin
nervových chorobách,
bolestech kloubů.

ČL 2009, Doplněk 2014



Isoflavonoidy - mají schopnost se vázat na estrogenní receptory v buňkách a vyvolávat úč. typické pro endogenní estrogény. Estrogen. aktivitou působí při nedostatku endogenních estrogenů (menopauza, léčba osteoporózy).

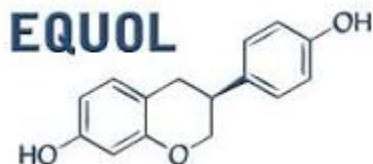
Glycinae semen, embryo

Glycine max L. – sója luštinatá, Fabaceae

Droga: semena a klíčky

Obsah: isoflavony (genistein, daidzein – účinný jejich metabolit **equol**, glycitein), lignany, proteiny, nenasycené mastné kyseliny

Izolované isoflavony se používají ve formě standardizovaných extraktů.



Trifolii pratense flos

Trifolium pratense L. – jetel luční, Fabaceae

Droga: Sušené květy.

Obsah: Isoflavony (formononetin).

Použití: Obdobné.



Genistae herba

Genista tinctoria L. – kručinka barvířská, Fabaceae

Droga: Kvetoucí olistěné vrcholky.

Obsah: Flavonoidy (0,5-3 %), isoflavony (genistin, genistein), alkaloidy spartein, cytisin, anagyrin, lupanin.

Použití: Vzhledem k toxicitě alkaloidů se droga používá omezeně

Genistein – schopnost vazby na oba 2 typy estrogen. receptorů.

Léčba postmenopauzální osteoporózy, neuropatie.



Puerariae lobatae radix

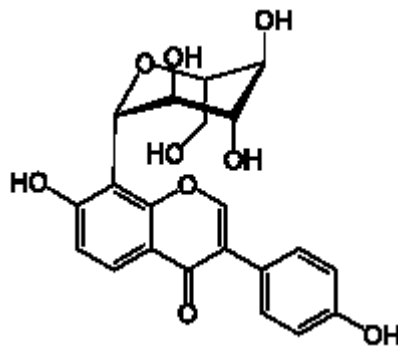
Pueraria lobata WILLD. OHVI. – puerarie laločnatá, Fabaceae

Droga: Sušené kousky kořenů.

Obsah: Isoflavonoidy (**puerarin**, daidzein), prenylované isoflavonoidy, koumestany, saponiny, laktony.

Použití: Droga součástí tradiční čínské medicíny. Antiflogistikum, antimikrobiální úč., léčba klimakteria.

ČL 2009



puerarin



Bursae pastoris herba

Capsella bursa pastoris L. Medikus – kokoška pastuší tobolka, Brassicaceae

Droga: usušená nadzemní část

Obsah: Flavonoidy (kvercetin, tricín, diosmetin, kempferol, luteolin, hesperidin); aminy (cholin, acetylcholin, histamin; aminokyseliny, stopy silice; stopy alkaloidů.

Použití: Při silném menstruačním krvácení (při pravidelném cyklu s vyloučením gynekologického onemocnění).

Lidové léčitelství. Stabilizace krevního tlaku, při průjmu.



Ergometrin-L-(+)-2-aminopropanolamid = amid kyseliny lysergové

V droze *Secale cornutum* se vyskytuje v nízkých koncentracích. Získává se i parciální syntézou z jiných námelových alkaloidů.

Použití: Uterotonikum - v porodnictví k zvládnutí děložního krvácení.

Vytvořeno v rámci projektu: „Zvýšení kvality vzdělávání na UK a jeho relevance pro potřeby trhu práce-ESF Reg. č. CZ.02.2.69/0.0/0.0/16_015/0002362“, který je financován z programu OP VVV.



EVROPSKÁ UNIE
Evropské strukturální a investiční fondy
Operační program Výzkum, vývoj a vzdělávání

MŠMT
MINISTERSTVO ŠKOLSTVÍ,
MLÁDEŽE A TĚLOVÝCHOVY