

Od krajiny ke krajinotvorbě: barokní kompozice v dobovém sociálním kontextu

Ing. Mgr. Michal Vokurka, Ph.D.
Historický ústav AV ČR
vokurka@hiu.cas.cz

Praha, 15. 5. 2024

Co nás čeká?

Co je to barokní krajina?

Uspořádání společnosti v tzv. pobělohorské době

Rozdíl mezi krajinou a krajinotvorbou

Kulturně-hospodářské zásahy do krajiny v raném novověku

Příklady barokních kompozic a jejich interpretace

(Česká) barokní krajina

Krajina jako
kulturní a
sociální
konstrukt

Vliv barokní
kultury a
barokního umění

cca 1650-1750,
dozvuk v
lidovém
prostředí

Estetizace /
architektonizace

Vliv náboženství

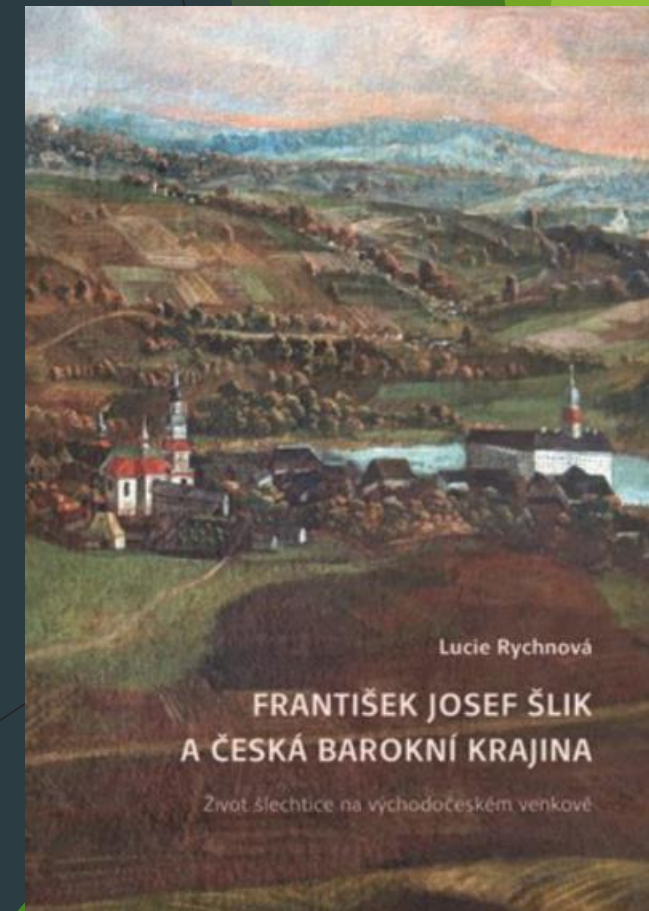
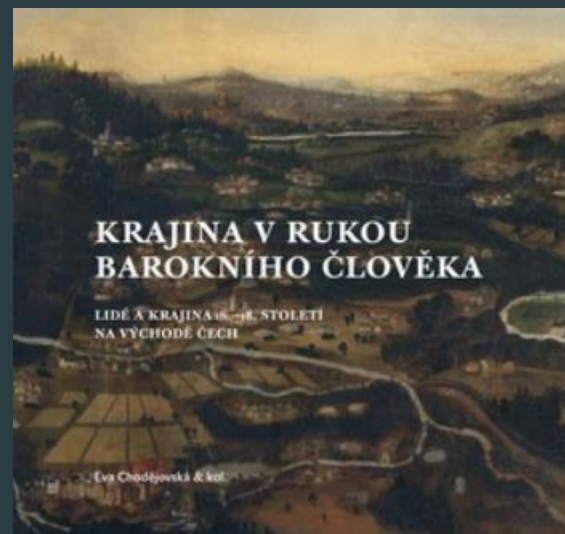
Socio-
ekonomické
faktory

(Česká) barokní krajina - Čechy jako specifikum?

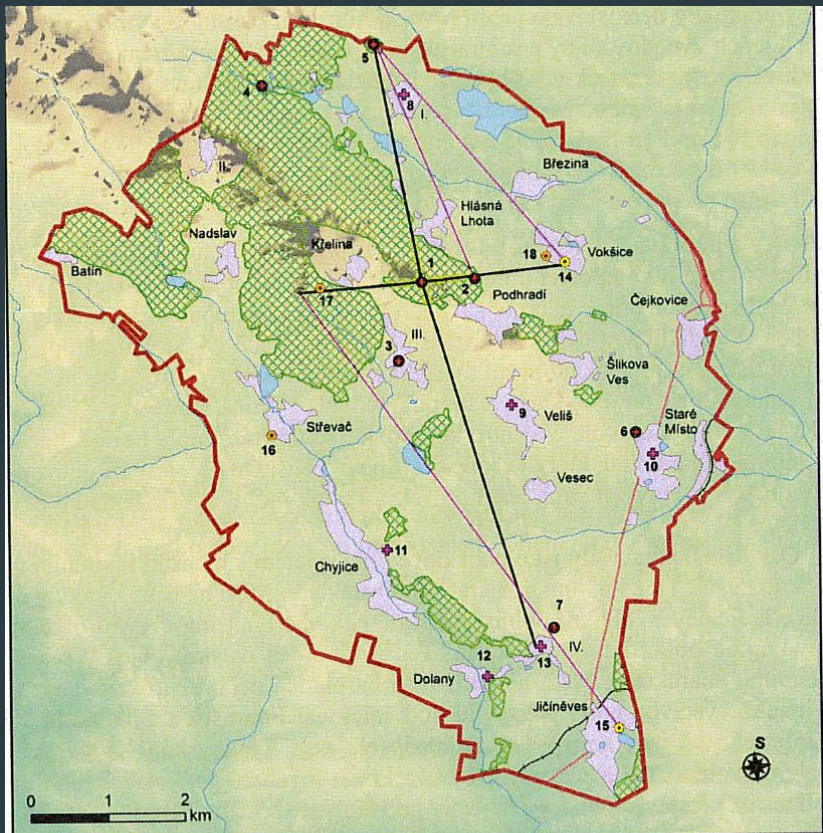
- ▶ Starší pojetí
- ▶ Z. Wirth, Z. Kalista, D. Líbal
- ▶ Mírně zvlněná krajina
- ▶ Harmonické vztahy mezi člověkem a přírodou
- ▶ „Vztah urbanismu i architektury ku krajině charakterizuje již od počátku tendence upravit obraz určitého území podle dobových představ. Tato tendence vyvrcholila za baroka. Pokračovala pochopitelně dále až do současnosti. Ovšem baroko je posledním vývojovým obdobím, jež při formování krajiny sledovalo především hlediska umělecká a estetická, bez příměsi funkční utilitárnosti.” (D. Líbal, Baroko a česká krajina, in: Barokní umění, 1991)

(Česká) barokní krajina

- ▶ Architektonizovaná krajina
 - ▶ M. Horyna, P. Macek
- ▶ Barokní krajina - pomezí dějin umění a historické geografie
 - ▶ E. Semotanová, E. Chodějovská, L. Rychnová

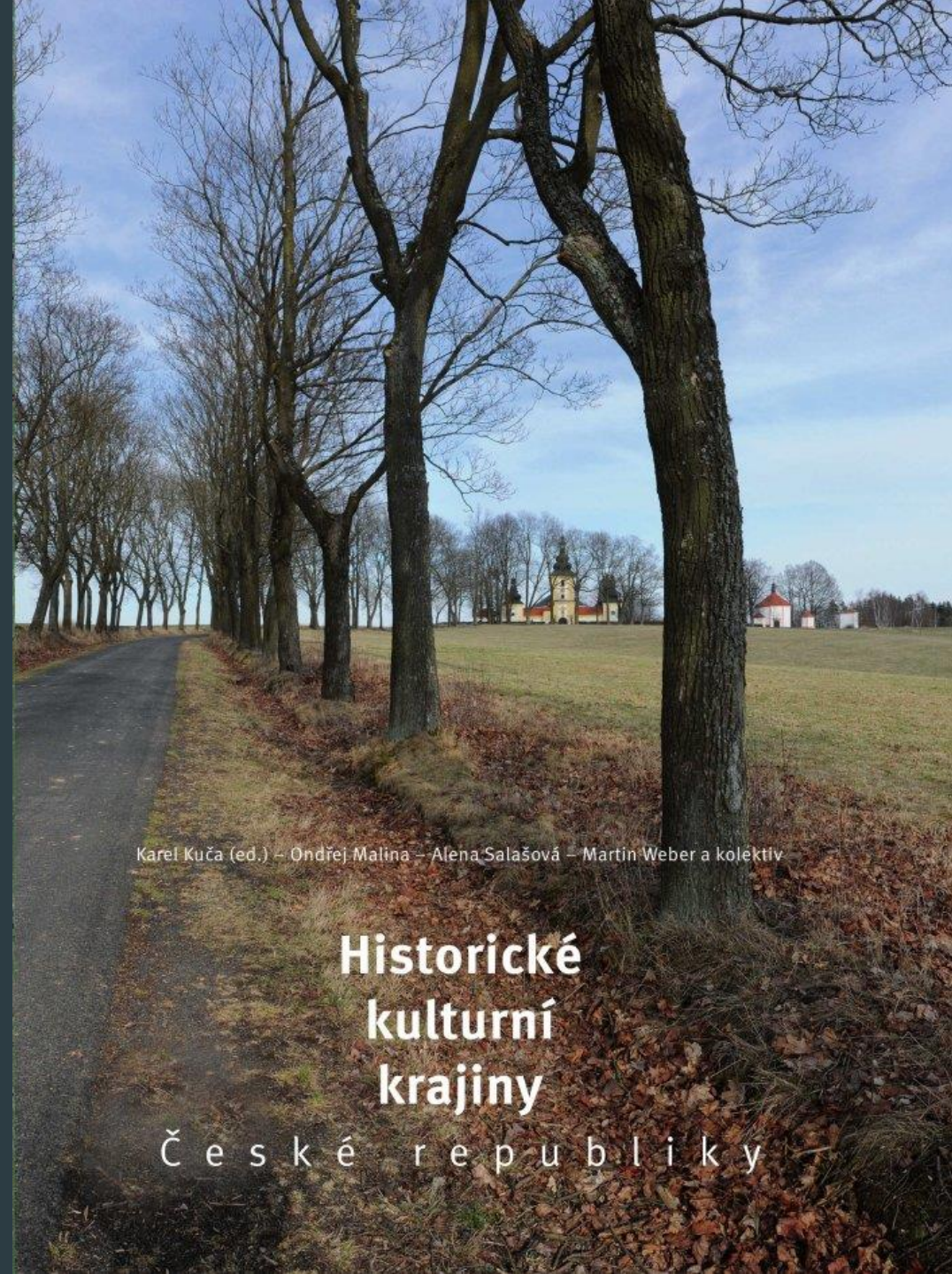


Krajinná architektura



● menší sakrální stavby	— hlavní pohledové linie	— vodní toky
✚ barokní kostely	— vedlejší pohledové linie	■ vodní plochy
⦿ barokní zámky	▨ lesní průseky	▨ lesní porost
⦿ jiné barokní stavby (užitkové)	— slnice 1. třídy	■ sídla
⊙ Holý vrch	— železnice	

1. Loreta	7. kaple neznámého patronia	13. kostel Nanebevzetí Panny Marie	I. Ostružno
2. kaple sv. Anděla Strážce	8. kostel Povýšení sv. Kříže	14. zámek Vokšice	II. Stidla
3. kaple sv. Jana Nepomuckého	9. kostel sv. Václava	15. zámek Jičíněves	III. Bukvice
4. kaple Nejsvětější Trojice	10. kostel sv. Františka Seraf.	16. střevačský špychar	IV. Kostelec
5. kaple sv. Anny	11. kostel sv. Simona a Judy	17. vokšický špychar	
6. kaple neznámého patronia	12. kostel sv. Matouše	18. šlikovská hájenka	



Karel Kuča (ed.) – Ondřej Malina – Alena Salašová – Martin Weber a kolektiv

Historické
kulturní
krajiny

české republiky

Uspořádání společnosti v tzv. pobělohorské době

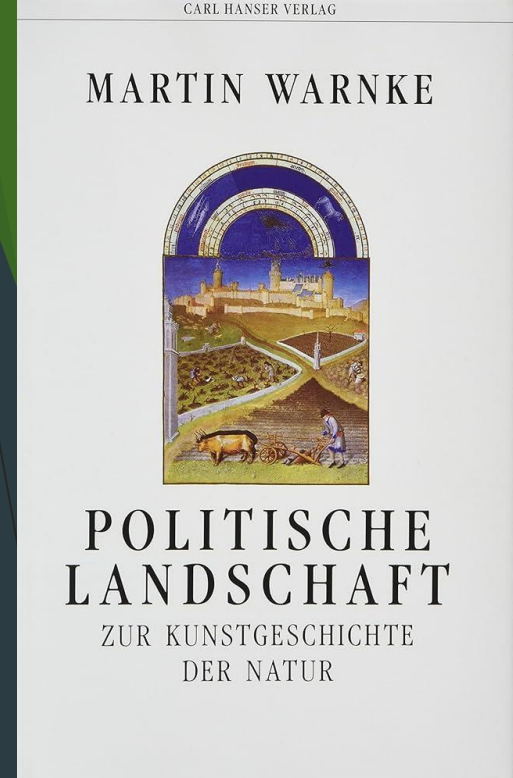
- ▶ Majetková a sociální restrukturalizace
 - ▶ konfiskace
 - ▶ nová šlechta
- ▶ Obnovené zřízení zemské 1627/1628
- ▶ Sociální disciplinace
- ▶ Konfesionalizace (katolická reforma)

- ▶ Otázka recepce krajiny tvorby



Zahraniční směry bádání

- ▶ Kulturlandschaft / cultural landscape (D. Cosgrove, M. Warnke)
- ▶ Sakrallandschaft (W. Telesko)
- ▶ Genius loci (Ch. Norberg-Schulz)
- ▶ Spatial turn
- ▶ Raumsoziologie (spacing) (M. Löw, S. Rau, A. Rutz)



Alan R. H. Baker

History & geography. Bridging the divide

- ▶ „The term landscape refers to the form, to the structure, to the appearance, to the visible manifestation of the relationship between people and the space/land they occupy, their milieu (both human and physical), while I take the term environment to mean that milieu, its functioning and its processes, unrelated to their visibility and material expression.“
- ▶ V českém prostředí k sobě pojmy krajina a prostředí mají blíže

Cambridge Studies in Historical Geography

Geography and History

Bridging the Divide

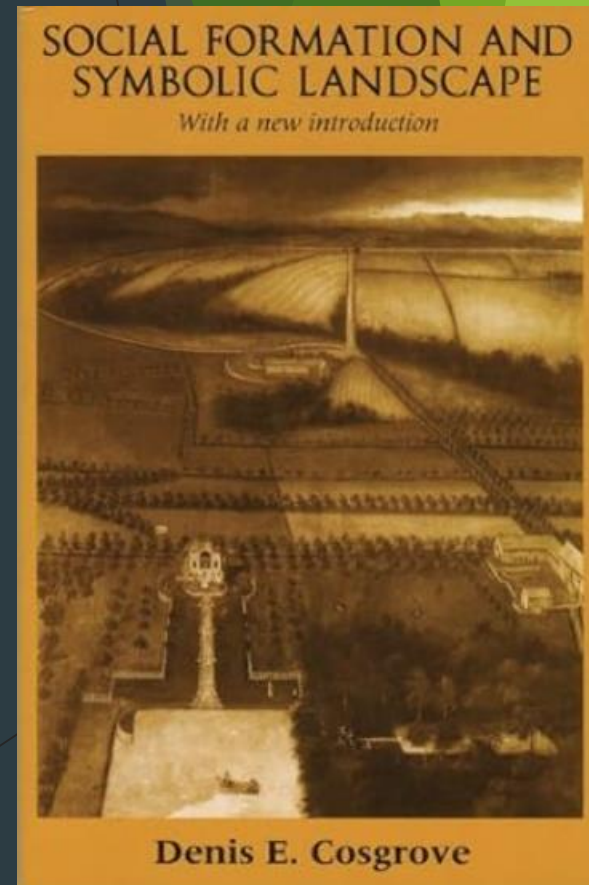
Alan R. H. Baker



Denis E. Cosgrove

Social formation and symbolic landscape

- ▶ „Landscape is a way of seeing that has it's own history, but a history that can be understood only as a part of a wider history of economy and society. [...] The self-contained universes of manor and parish which we take as the model of the spatial order of feudalism gave way over time to the integrated and structured space economy of the nation state with its urban hierarchy and specialised agricultural and industrial regions.“
- ▶ „Landscape, I shall argue, is an ideological concept. It represents a way in which certain classes of people have signified themselves and their world through their imagined relationship with nature, and through which they have underlined and communicated their own social role and that of others with respect to external nature.“



Manuel Schramm

Die Entstehung der modernen Landschaftswahrnehmung (1580-1730)

- ▶ Estetizace a ekonomizace krajiny
- ▶ Estetický význam pojmu krajina
- ▶ Realistická krajinomalba
- ▶ Vědecká revoluce a její nástroje (dalekohled, mikroskop)
- ▶ Získávání půdy vysoušením

 Lizenziert Veröffentlicht von De Gruyter Oldenbourg 25. September 2009

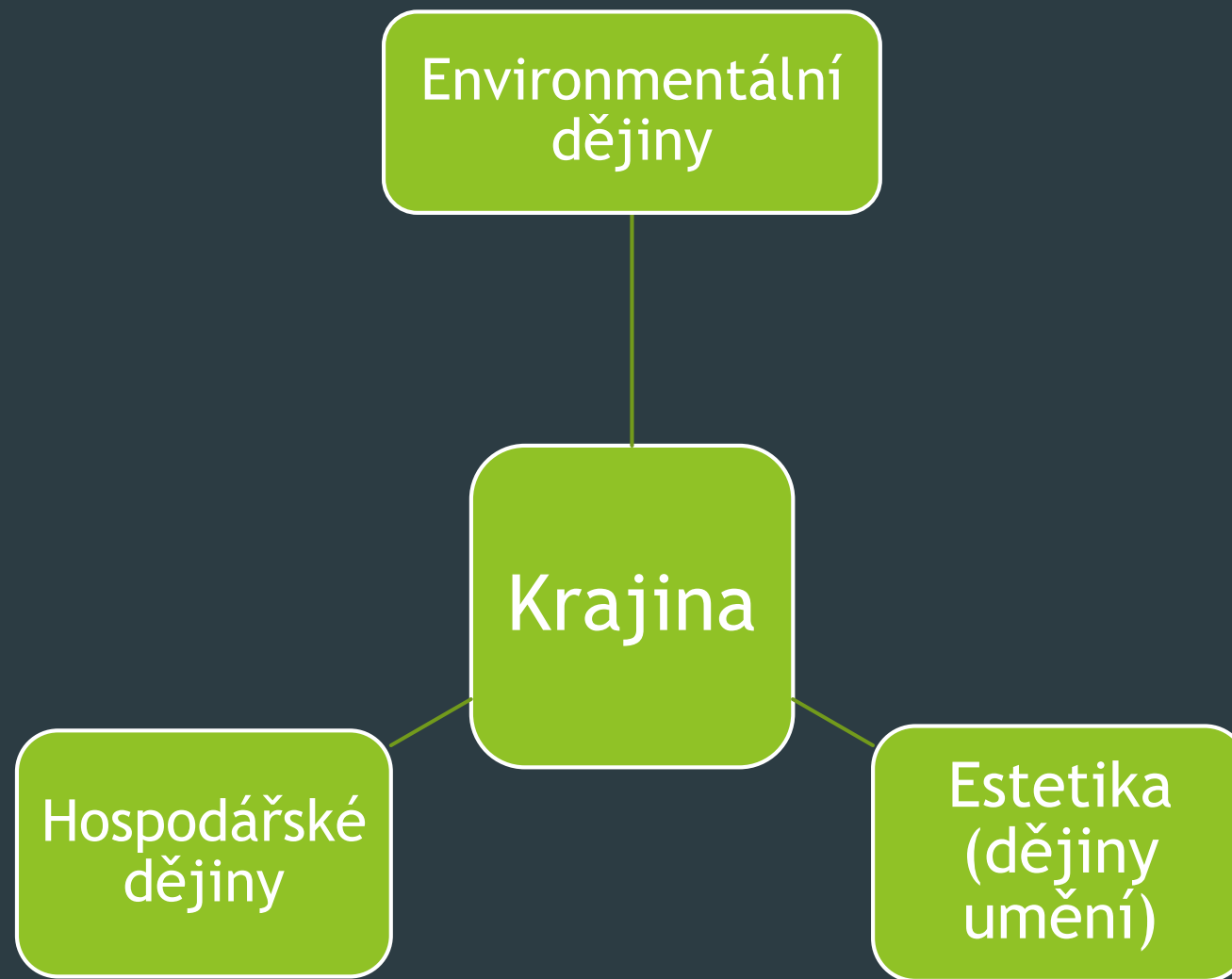
Die Entstehung der modernen Landschaftswahrnehmung (1580–1730) (The Making of a New Landscape Perception)

Manuel Schramm

Aus der Zeitschrift *Historische Zeitschrift*

<https://doi.org/10.1524/hzhz.2008.0034>

Možné přístupy k historické krajině

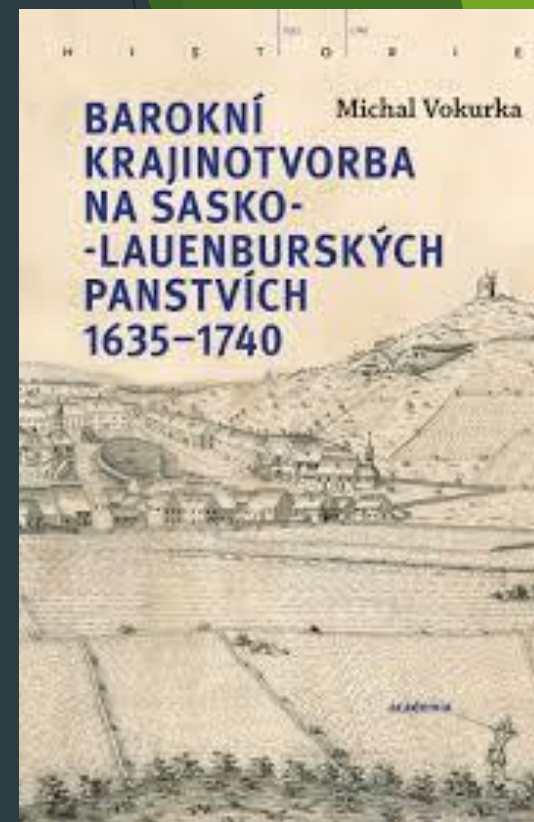


Prameny

- ▶ Mapy a plány (staré mapy, obrazové mapy)
- ▶ Popisy panství, urbáře s popisem
- ▶ Katastry (berní rula, tereziánský katastr)
- ▶ Cestopisy, deníky, egodokumenty
- ▶ Topografie, historie...
- ▶ Popisy hranic, farářské relace
- ▶ Obrazové prameny

Krajina a krajinotvorba

- ▶ Krajina: kulturní a sociální konstrukt x fyzický tvar
- ▶ Krajinotvorba: dobově (kulturně) podmíněný záměr
- ▶ Reprezentace a legitimizace privilegovaných vrstev
 - ▶ Horizontální i vertikální sociální komunikace
- ▶ Barokní (katolická) zbožnost (J. Mikulec, M.-E. Ducroix)
- ▶ Působení umělců vyškolených v italských centrech
- ▶ Hospodářské a vojenské zásahy do krajiny
- ▶ Příběhy spojené s krajinou a jejich šíření



Hospodářské zásahy do krajiny

- ▶ P. Hersche - barokní ekonomika
 - ▶ Zisk vs. uspokojení potřeb - protestantské vs. katolické oblasti
- ▶ Sídla a jejich okolí (zahrady)
- ▶ Vrchnostenské (režijní) hospodaření
 - ▶ Hospodářské dvory -> sýpky, pivovary, mlýny
 - ▶ Rybníkářství
 - ▶ Lesnictví
 - ▶ Těžba



Rybníkářství

- ▶ Vědomé navazování na starší éru
 - ▶ Zlatý věk rybníkářství = 16. století
- ▶ Rovnější vs. kopcovitější oblasti
- ▶ Zadržování vody v horních částech toku
- ▶ Po třicetileté válce částečná obnova
- ▶ Nutný management vody i okolí



Hospodářské dvory

- ▶ Vrchnost jako dobrý hospodář
- ▶ Ekonomická centra panství
- ▶ Multiplikace x centralizace
- ▶ Roboty, svoz obilí
- ▶ Krajinné dominanty



Les

- ▶ Produkce dřeva
- ▶ Specializace pěstování - různé druhy dřevin
- ▶ Hospodářská úprava lesů, umělá obnova
- ▶ Les jako cenný a kontrolovaný zdroj
 - ▶ hájovny
- ▶ Lov: výsada privilegovaných vrstev
- ▶ Úprava lesů a obor pro potřeby lovu
 - ▶ terrénní úpravy, výseky, louky, vodní plochy
- ▶ Stavby v lesích: letohrádky, poustevny, kapličky (Egidius, Hubert, Ivan, Prokop)



Těžba

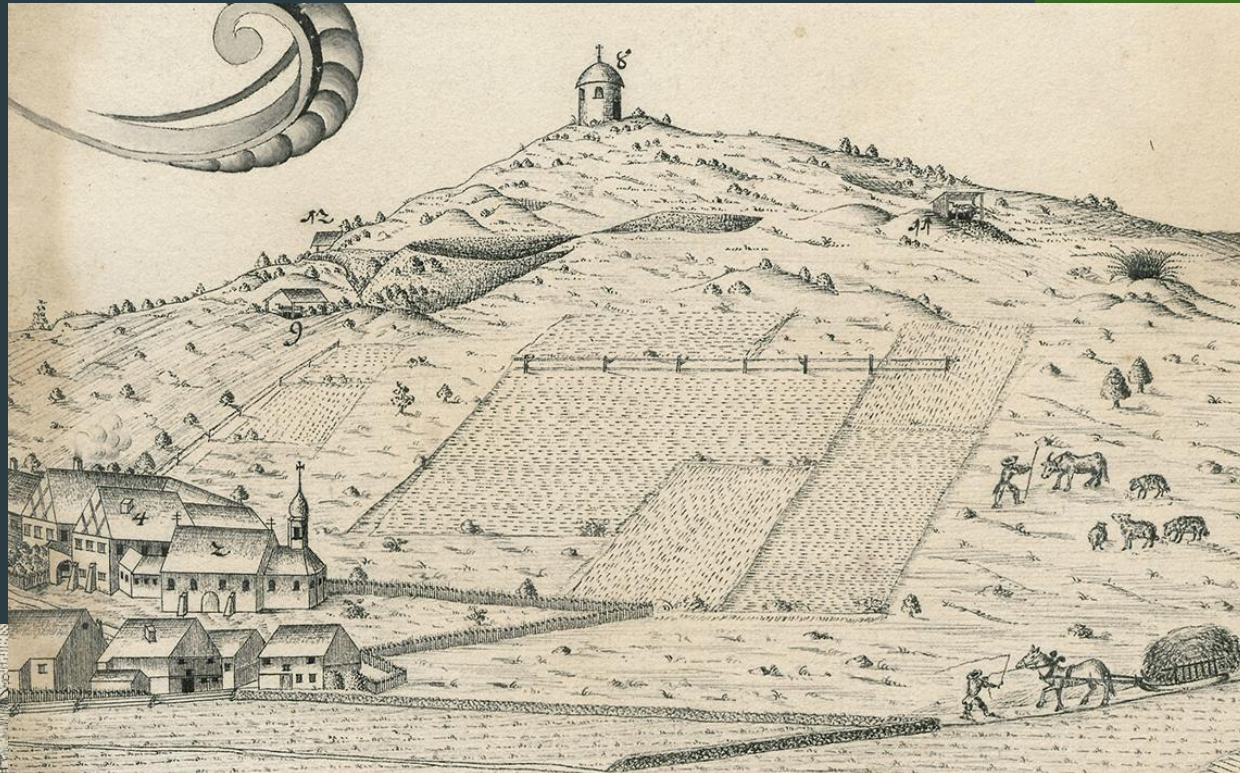
- ▶ Vápenky, cihelny, těžba rašeliny
- ▶ Dolování rud -> chemická zátěž, spotřeba dřeva



- ▶ „Die Chodau ein Bächl, wie das Tüppelsgrüner, worinnen die so genandten Flühtembies weillen ein Weißfieschel, wird von dem darin wachsenten Eysenstein verderbet.“ (SOA Plzeň, BTDK, Bílá kniha 1695, Děpoltovice)
- ▶ „Forrellen oder andere Fischbäch seind keine, maßen es keine recht fließente, besondern nur Stollenwässer giebet, die aber wegen der Vitriolwerckh zu mineralisch, das also wed[er] Fisch noch Krebs darinnen stehen, und rohe gleich ein Quelwaßer verhanden, worinnen die Fisch aufzuhalten wehren, so ist aber selbes zu wenig einen Bach zu machen, der Sommerszeit in der dörre, und Winterszeit in der Kälte nachhalten khunde.“ (Tamtěž, Měděnec)

Pastva

- Vlna, maso, mléko

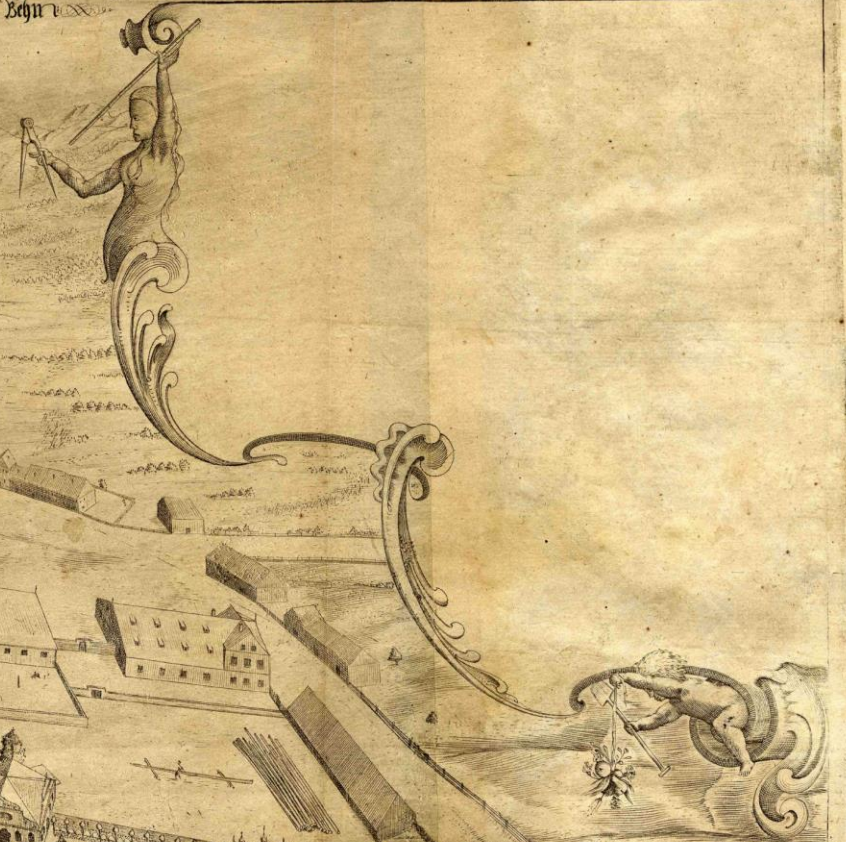


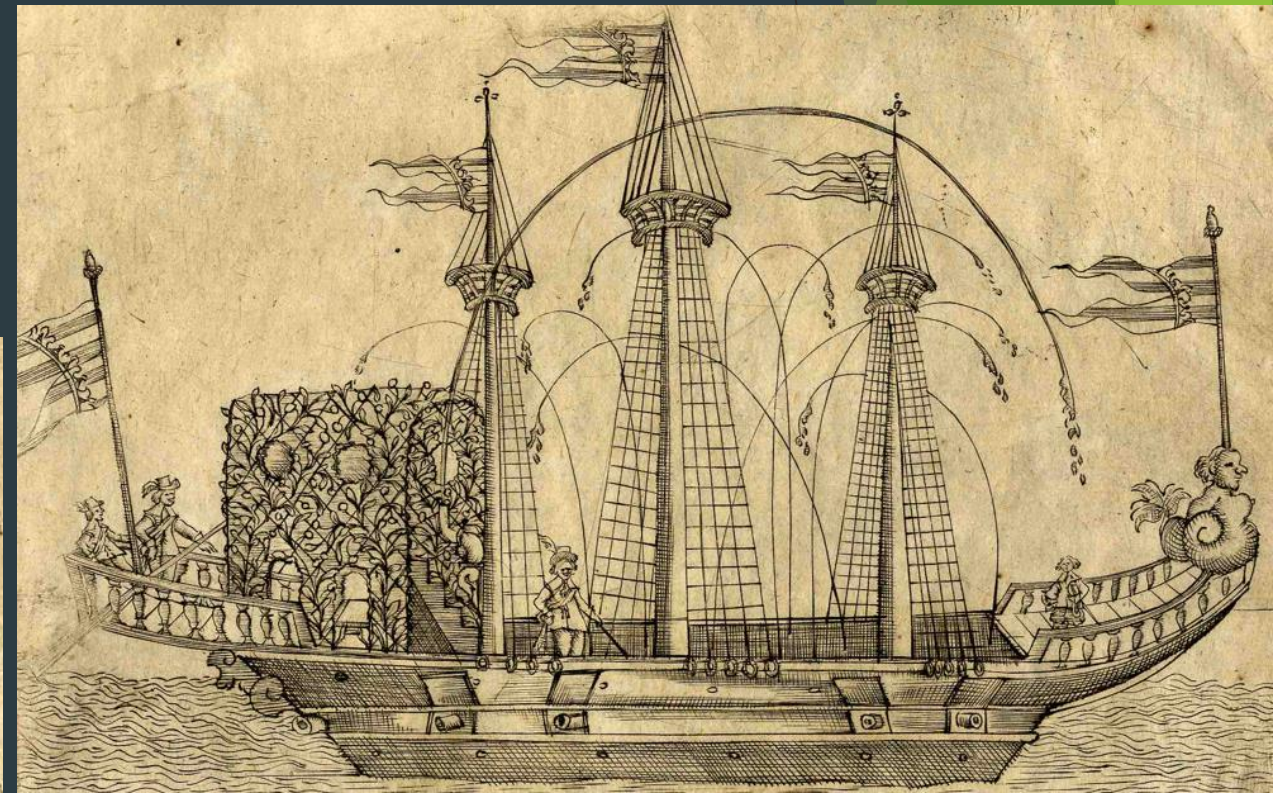
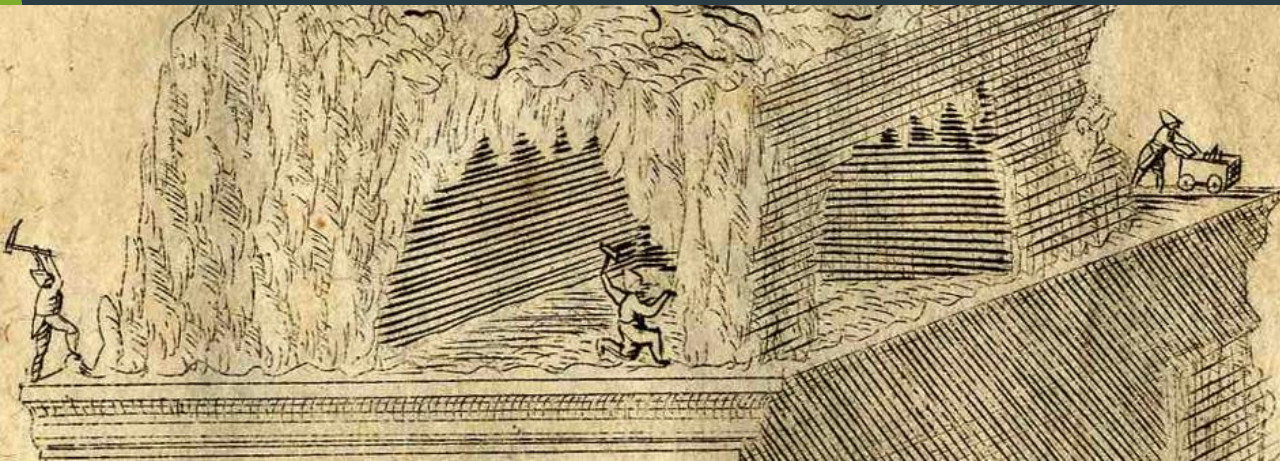
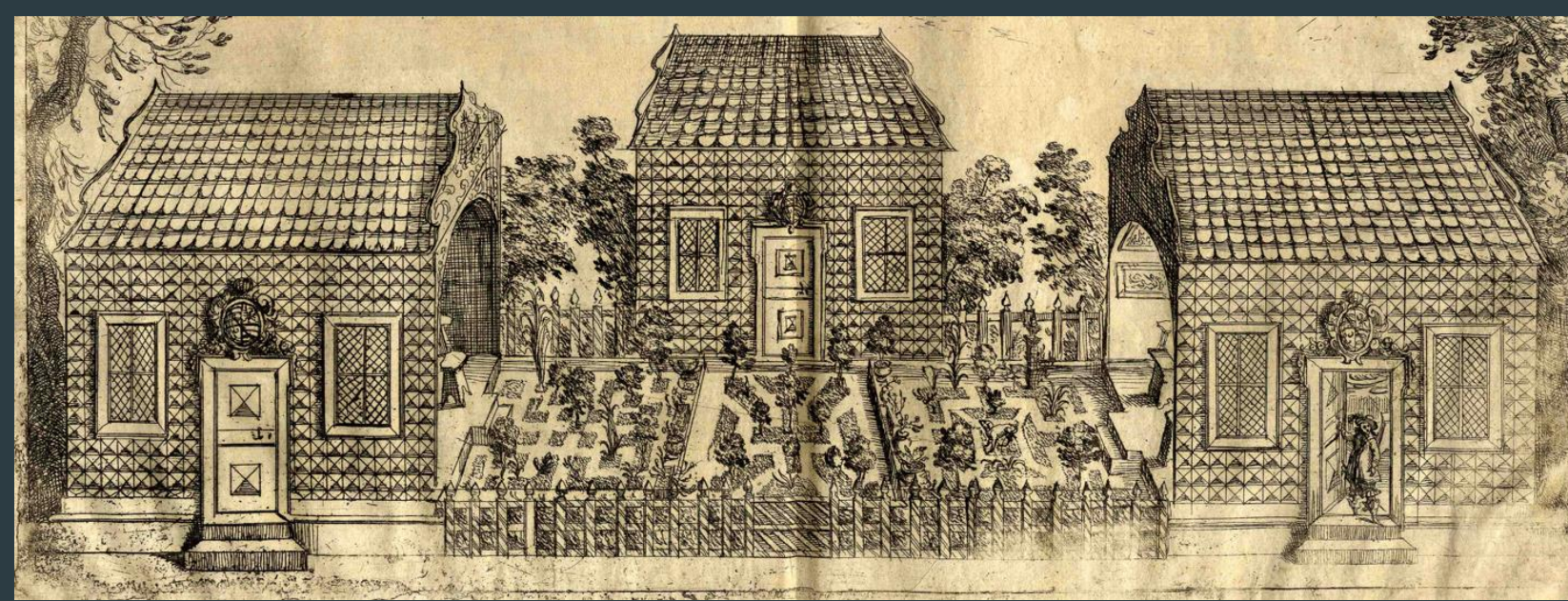


Hostivice - Kácov
Horní Police

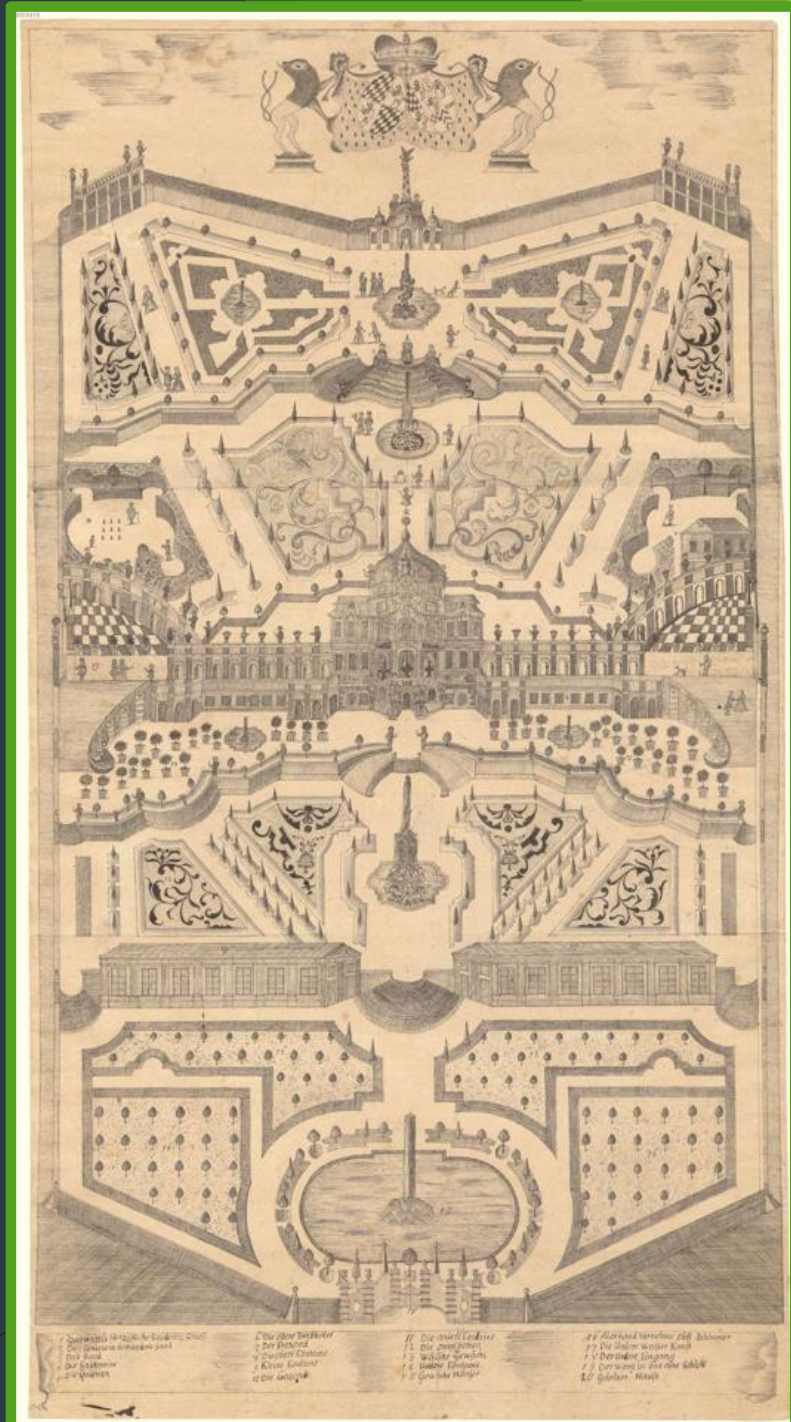
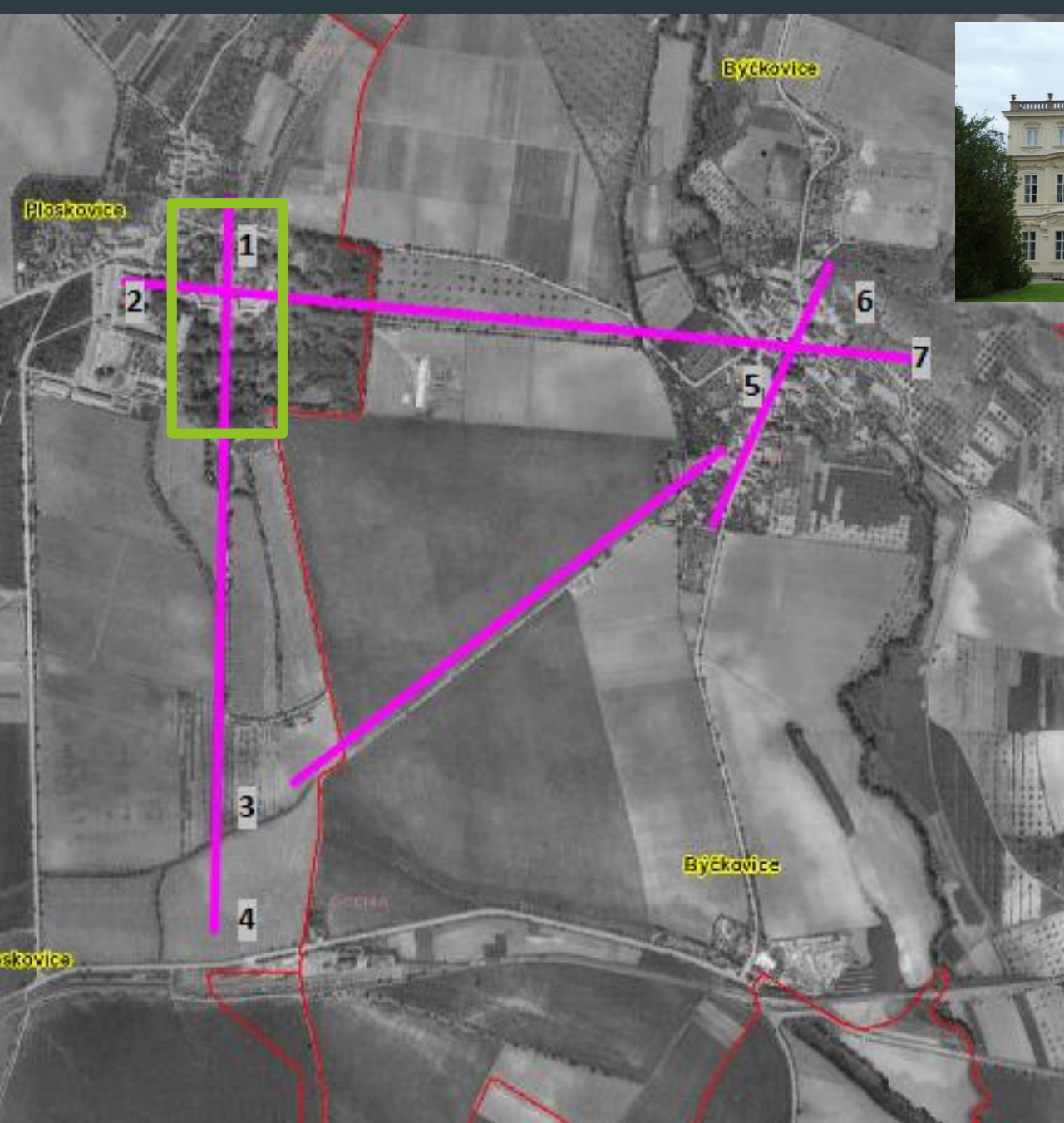
PROSPECT des Durchleuchtigen Hochbornen Fürsten und Herrn Herrn Julij
Erzbischofen Lustgartens zu

Heinrici Herbagen zu Sachsen Engern und Westphalen; RESIDENT Schloßes und
Stadtwerts im Königre. Beyn









Poutní obvod Horní Police. Srovnání 30. a 60. let 18. století

● sídla

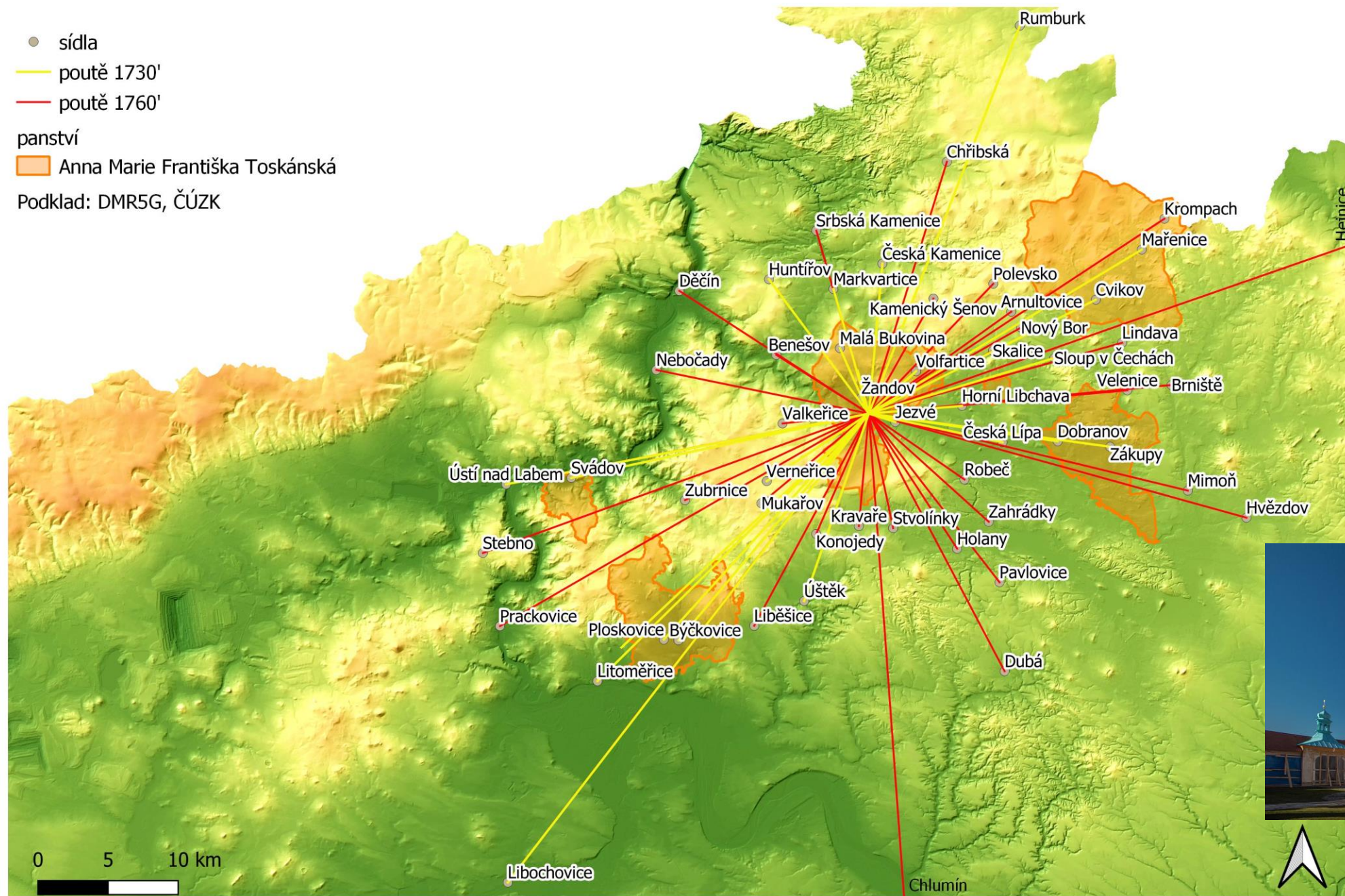
— poutě 1730'

— poutě 1760'

panství

Anna Marie Františka Toskánská

Podklad: DMR5G, ČÚZK





Kácov
Hostivice



Újezdec
Ploskovice



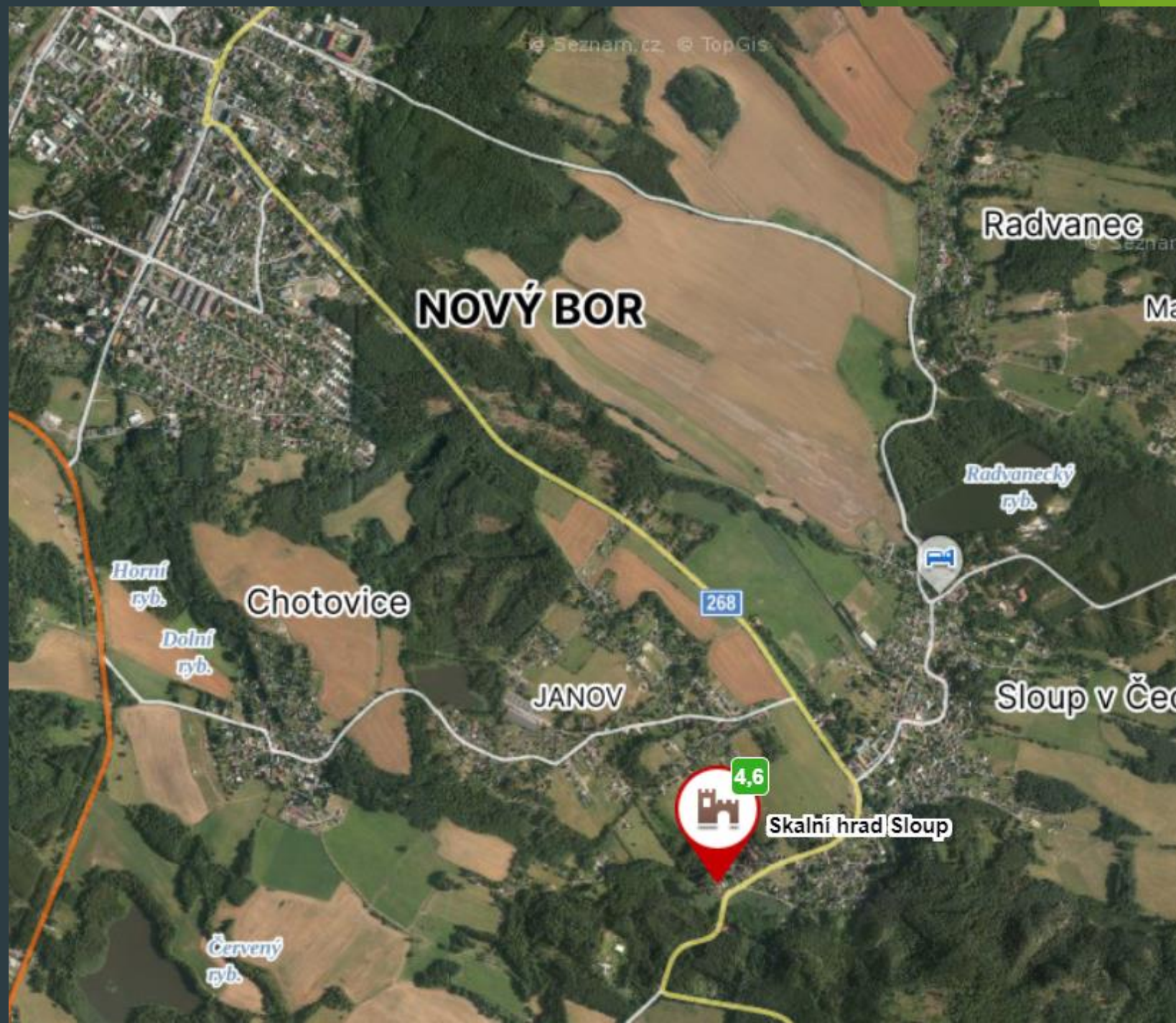
Horní Police



Sloup

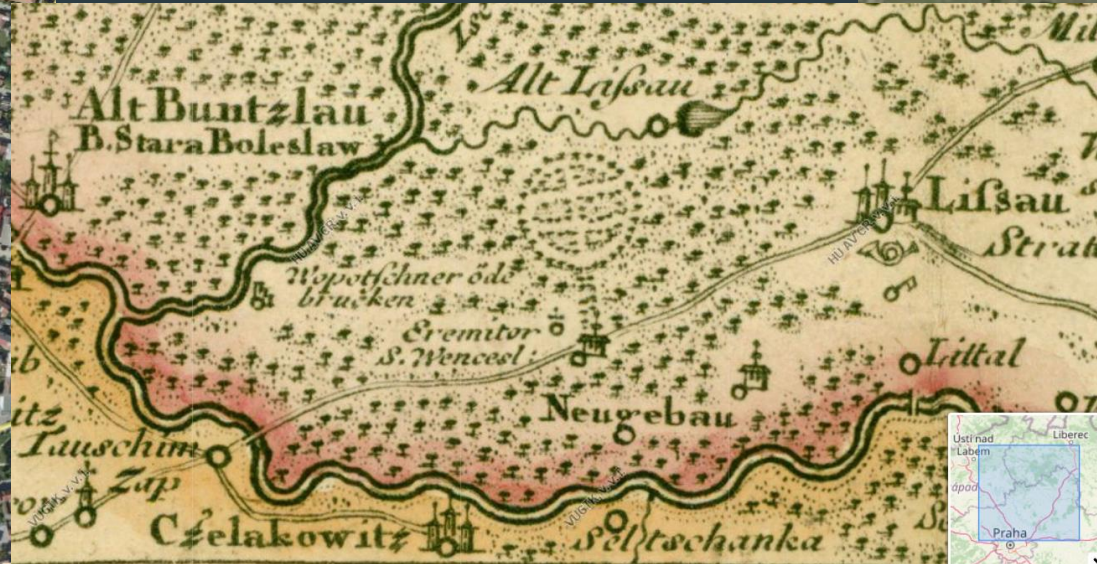
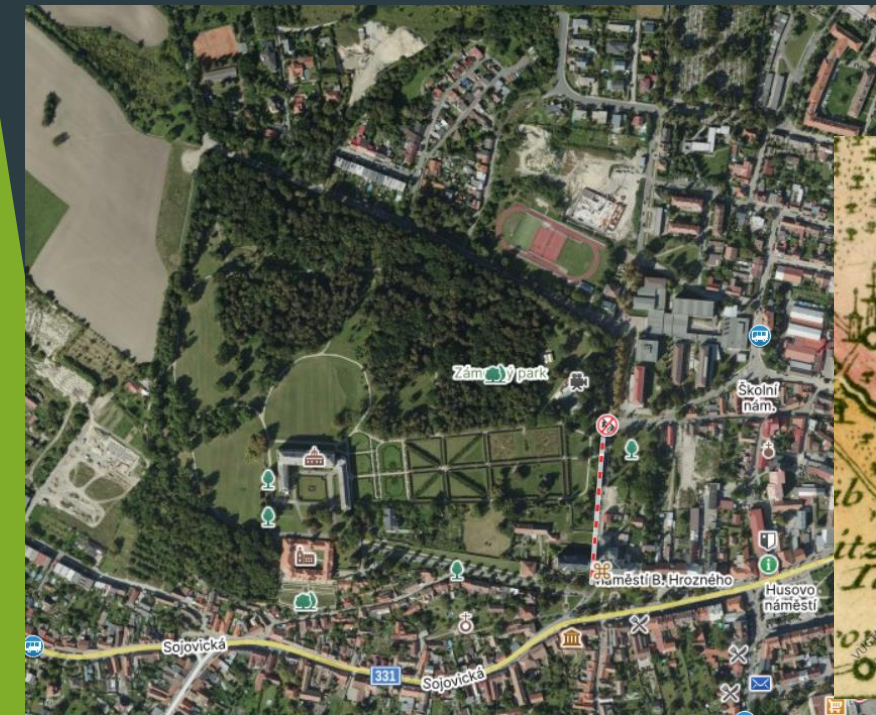
- ▶ Zámek
- ▶ Kostel
- ▶ Poustevna (skalní hrad)
- ▶ Pohřební kaple
- ▶ Nový bor (piaristé)

- ▶ Kokořovci 1680
- ▶ Kinští 1730



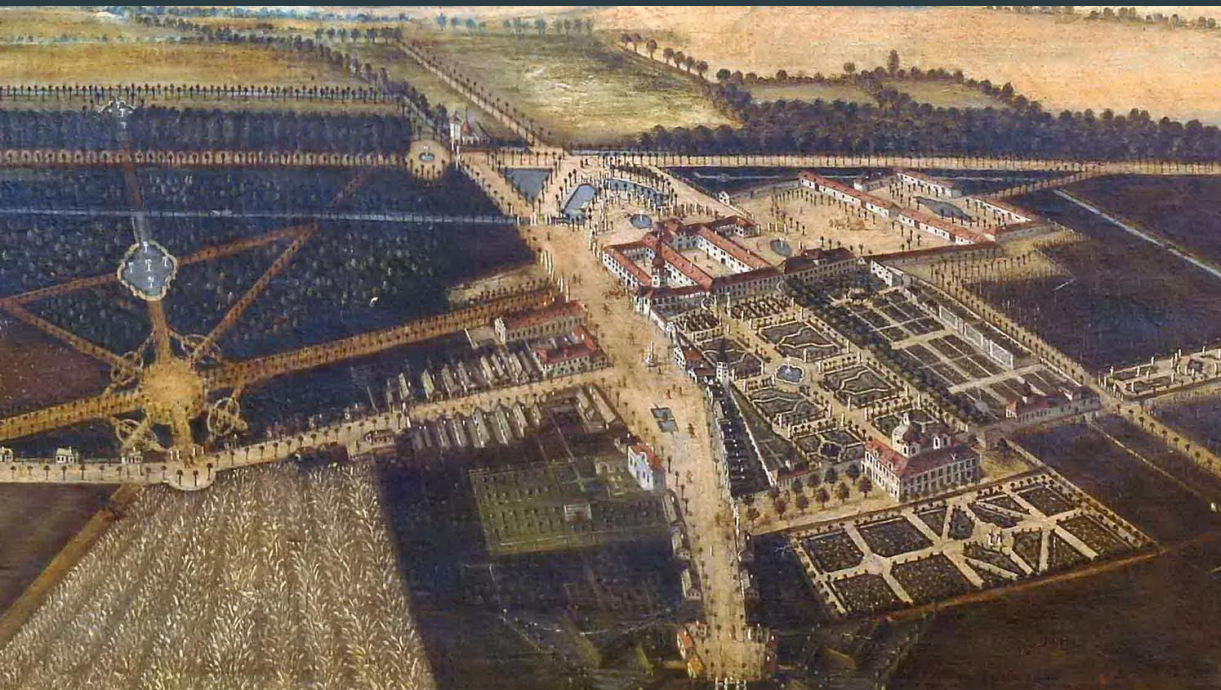
Kuks, Lysá nad Labem

- ▶ František Antonín Špork
- ▶ 1690; 1720



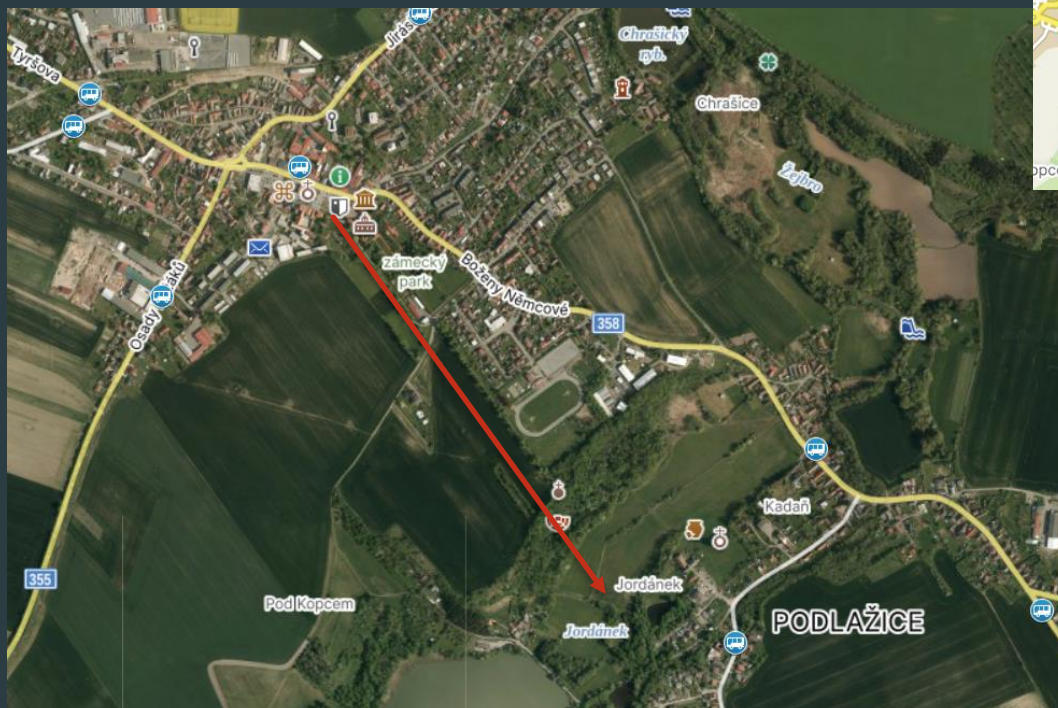
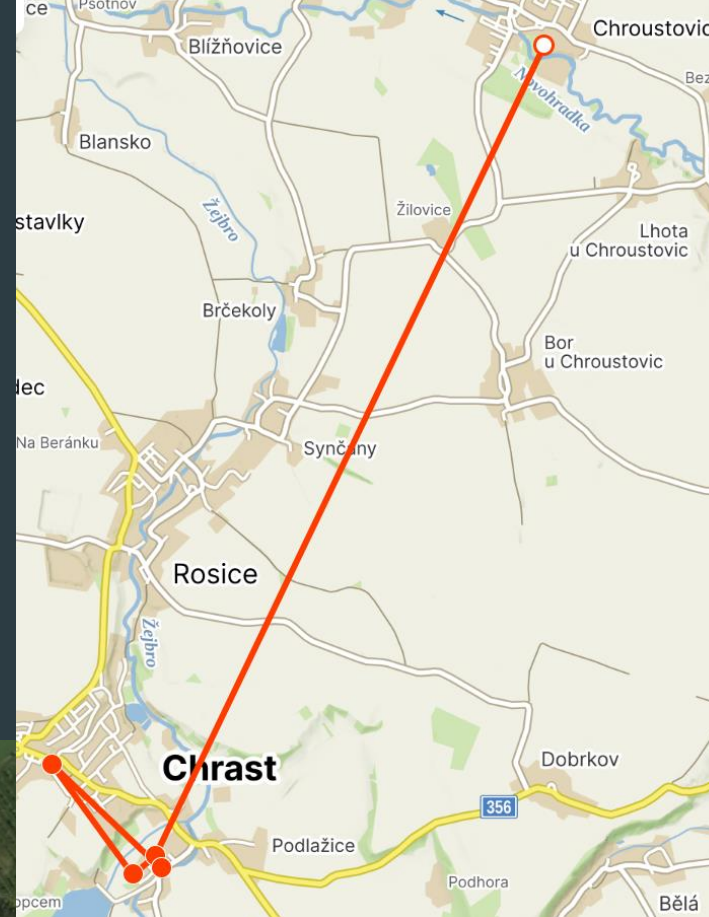
Nové Dvory

- ▶ Věžníkové (1700)
- ▶ Batthyány (1750)



Chrast + Chroustovice

- ▶ Novohradští z Kolovrat vs. Kinští
- ▶ Biskupové z HK



Hlavní tvůrci krajinotvorby?

- ▶ Standardní složka reprezentace
- ▶ Šlechta + církev (biskupové, kláštery)
- ▶ Elity s problémy
 - ▶ Špork
 - ▶ ženy (vdovy)
 - ▶ nové rody

Závěr

- ▶ Mezioborový přístup ke krajině
- ▶ Krajina jako hodnota (estetická, historická, ekonomická...)
- ▶ Adekvátní čtení krajiny - nejen osovost a prostorové vztahy
- ▶ Dobový kulturní (socio-ekonomický) kontext - stavebník a jeho situace
- ▶ Sdělení skrytá za „pouhou“ estetikou
- ▶ Mocenské nároky, reprezentace, legitimita

Děkuji za pozornost

Michal Vokurka

vokurka@hiu.cas.cz