



KATEDRA ANDRAGOGIKY
A PERSONÁLNÍHO ŘÍZENÍ
Filozofická fakulta
Univerzita Karlova

Společnost a jak o ní přemýšlet (jinak)

Seminář k základům sociologie
Zdeněk Sloboda



FILOZOFICKÁ FAKULTA
Univerzita Karlova

Co je to společnost?



Vymezení „společnosti“

vágní a problematický pojem

- Široké pojetí = agregát osob (a jejich výtvorů)
 - ...osob různého druhu (např. pohlaví, věku, ...) sdílejících kulturu (a organizaci), kterou si vytvořili
 - Blíží se pojmu **lidstvo**
- Užší pojetí = soubor osob žijících ve skupině
 - Vymezeno zpravidla:
 - Územím
 - Kulturou (politická organizace a moc; sdílení hodnot, vzorců chování, ...)
 - Blíží se pojmu **stát**

Základní koncepty

- struktura, systém a řád
- instituce, organizace
- třída, skupina
- rasa/etnicita, gender, věk, vzdělání
- status
- sociální mobilita
- hodnoty, normy a způsoby chování
- jednání (agens), interakce, komunikace, (aktéři)
- každodennost, identita, role

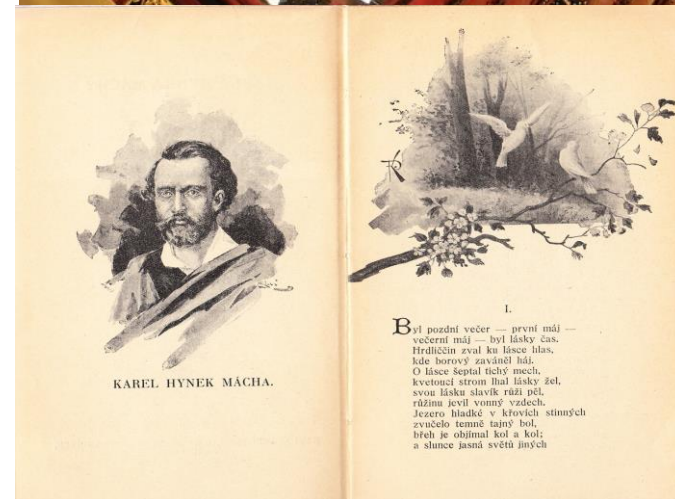
Video

- https://www.youtube.com/watch?v=32KG_ba_NJc



Společnost vs. Kultura

- **Axiologické / Normativní chápání kultury**
 - Vymezuje, co je kulturní a co není.
 - V filosofii: spojované s axiomy, např. mravnost, poznávání (a kultivace ducha).
 - Prostřednictvím vzdělá(vá)ní (i sebepoznávání) a/nebo prizmatem uměleckého kánonu.
 - Obsahuje i artefakty a jejich „správné“ užívání.
 - Typické dělení:
 - Vysoká a nízká kultura
 - Kulturní a nekulturní (rodina, člověk, společnost, ...)



Společnost vs. Kultura

- **Antropologické chápání kultury**
 - Vše, co není přírodní /
 - Vše vytvořené člověkem

- (Lingvistické chápání kultury)
 - Jazykový a symbolický prostor
 - To, pro co máme označení /
o čem dokážeme mluvit
 - To, co má význam / je
zvýznamňováno



Myslet jinak – sociologicky

Zygmunt Bauman

Sociologické myšlení vs. common sense

- c. s. - selský rozum,
“všichni víme, že...”
 - každodenní, sebe-potvrzující
se pravdy, nekritické,
(neoprávněně)
zevšeobecňující, mimo kontext

X

1. Zjišťování důkazů o sociálních jevech výzkumem
 - rigorózní (pravidla), reliabilní a validní
2. Široká základna pro vysvětlování (x c. s.)
 - větší množství zdrojů poznání a informací x ne ojedinělé zkušenosti



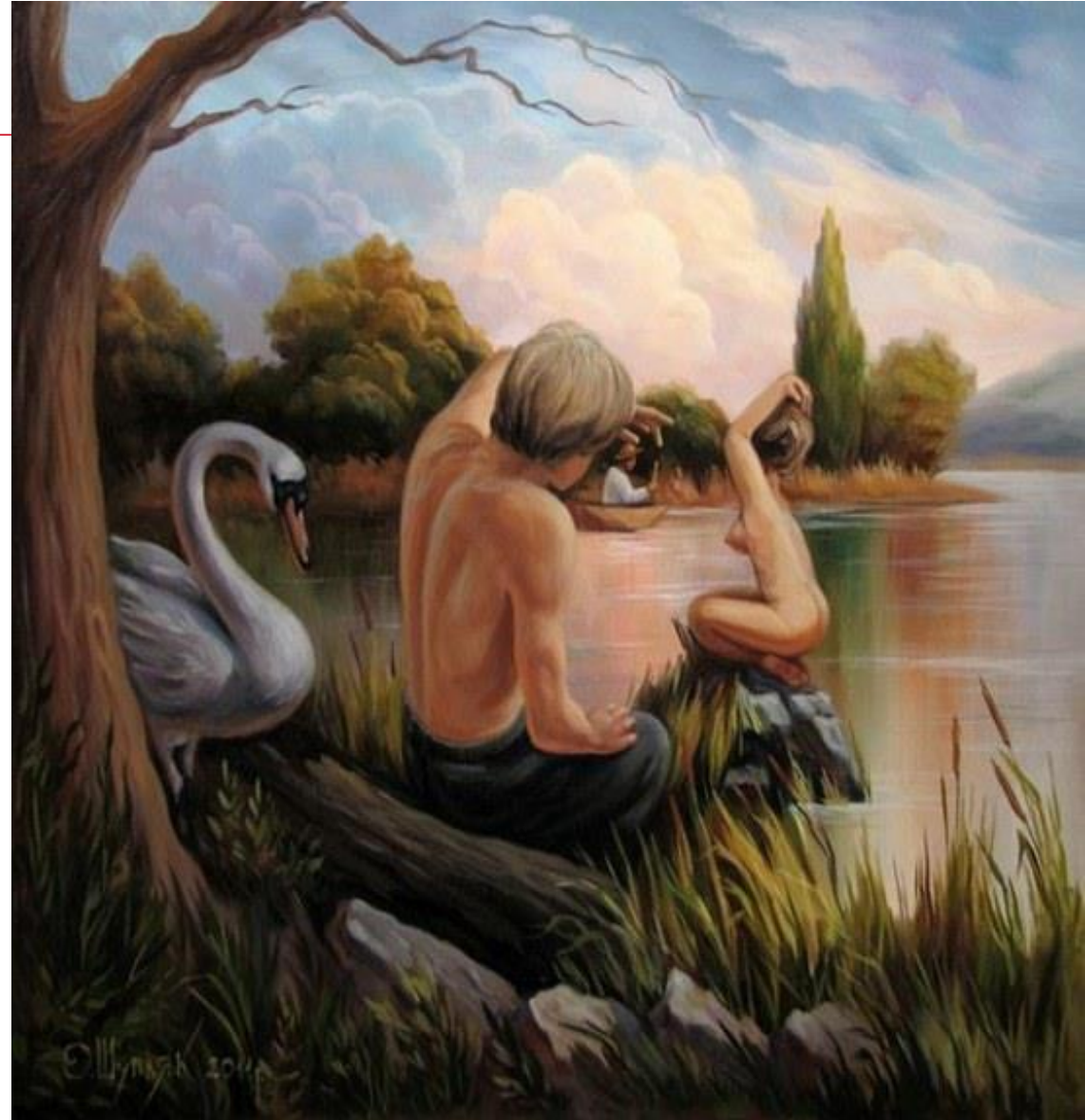
Sociologické myšlení vs. common sense

3. Zodpovědnost a transparentnost

- odkazuje ke zdroji poznání
- nezevšeobecňuje (např.: “všichni víme, že...”, “jak se říká”, “i naše prabáby už věděly, že...”)

4. Kritický pohled na svět

- i na to, co se jeví jako evidentní
- nejít po jednoduchých řešení (složitých vztahů a situací)
- hledat skryté vlivy (skryté proměnné)



Sociologické myšlení vs. common sense

5. “Sociologická imaginace”

- komplexní pohled (neoddělitelnost individuálních a sociálních jevů)
- důležitá pro konceptualizaci výzkumu (operacionalizace = převedení výzkumného záměru do měřitelných indikátorů)

6. Inspirace → bádání

- c.s. vědění (či vlastně cokoliv) se může stát inspirací pro sociologické bádání, ale to musí jít ZA něj
- “zlidovění” vědeckých teorií (typičtěji z jiných disciplín [psychologie, genetika, neurologie] x sociologie příliš komplexní, kritická a multiparadigmatická)

Děkuji za pozornost

Sledujte obsah kurzu a úkoly v příslušném Moodle-kurzu (id=15822).

V případě potřeby: zdenek.sloboda@ff.cuni.cz