



FEDERATION INTERNATIONALE DE GYMNASTIQUE

Eliška Kaslová & Barbora Sýkorová

HLAVNÍ BODY

- Činnosti
- Sporty spadající pod FIG
- Historie
- Organizační struktura
- Finance
- Kvíz

OBSAH

ČINNOSTI FIG

PRAVIDLA

- Stanovení sportovních pravidel
- Stanovení technických nařízeních
- Platná po celém světě pro různé gymnastické disciplíny

MEZINÁRODNÍ SOUTĚŽE

- Organizace světových šampionátů v různých gymnastických disciplínách
- Mezinárodní standardy pro vykonávání gymnastiky na světové úrovni

ČINNOSTI FIG

DOHLED A VZDĚLÁVÁNÍ

- Dohled na gymnastické soutěže světového formátu
- Vzdělávání trenérů/rozhodčích

ROZVOJ

- Tvorba národních federací
- Podpora v podobě darování gymnastického náčiní
- Podpora iniciativy na ochranu životního prostředí

ČINNOSTI FIG

OCHRANA

- Ochrana a podpora bezpečí
- Spravedlnost
- Inkluze
- Etika
- Dobré řízení

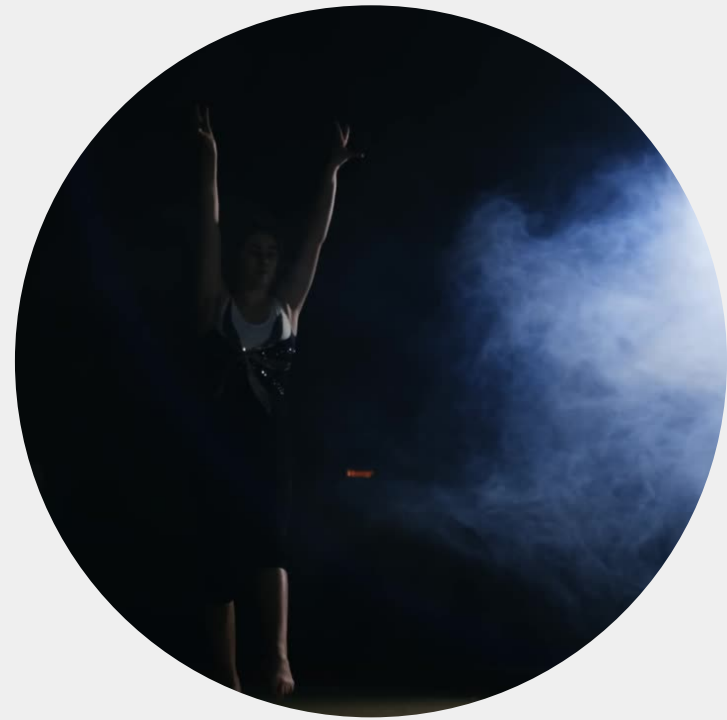
PODPORA OLYMPIJSKÝCH IDEÁLŮ A HODNOT

- Cílem je šířit radost ze sportu, výchovnou hodnotu a dodržování etických principů

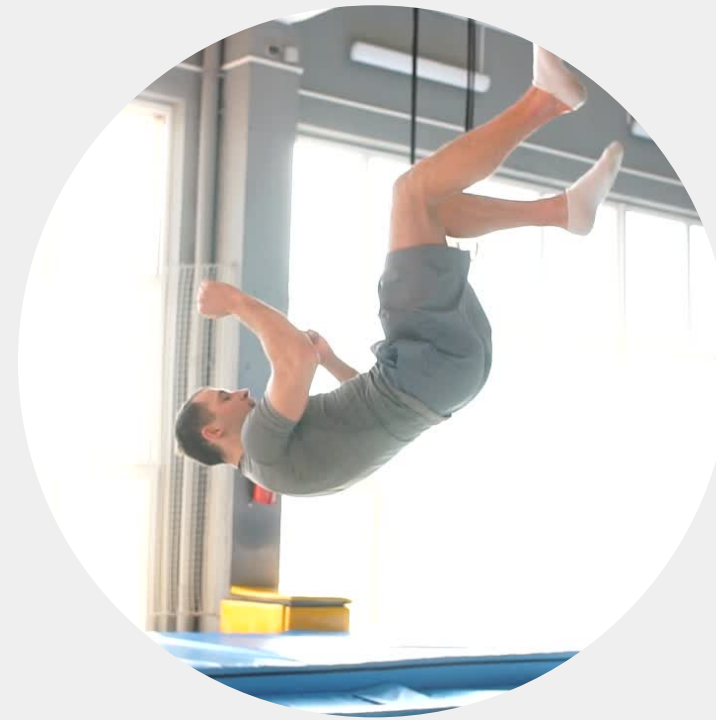
SPORTY SPADAJÍCÍ POD FIG



SPORTOVNÍ
GYMNASTIKA



MODERNÍ
GYMNASTIKA



SKOKY NA
TRAMPOLÍNĚ



AEROBIK

SPORTY SPADAJÍCÍ POD FIG



AKROBATICKÁ
GYMNASTIKA



GYMNASTIKA PRO
VŠECHNY



PARKOUR

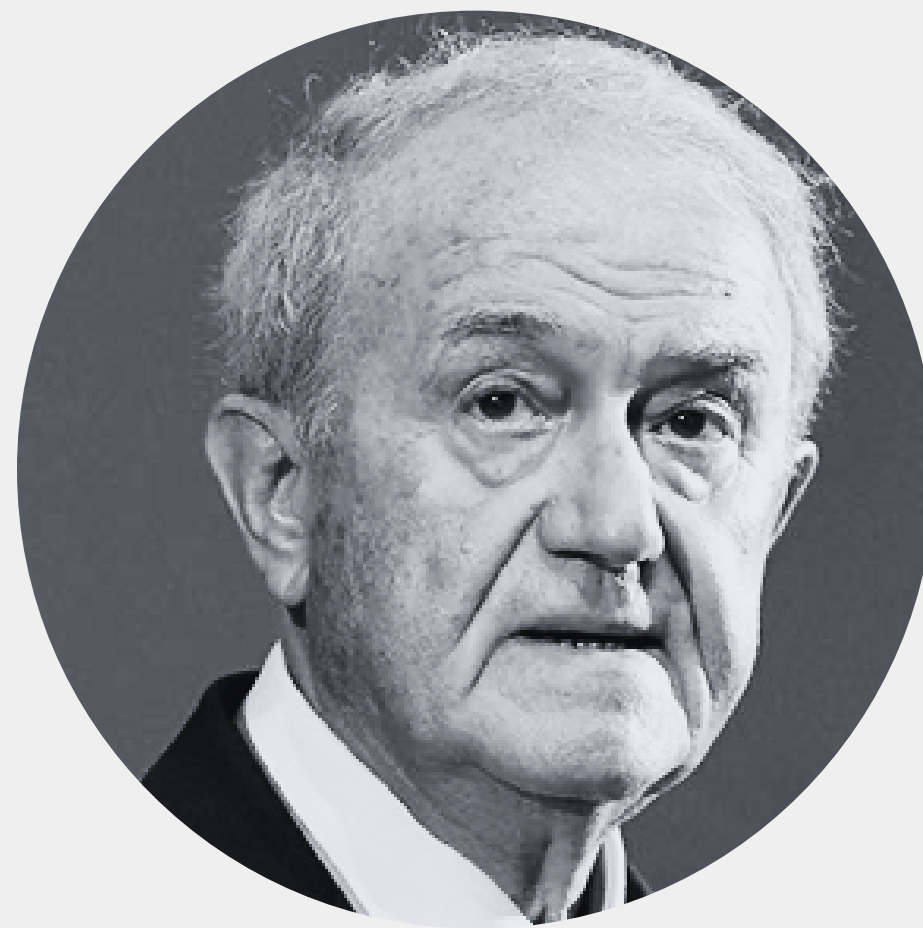
HISTORIE FIG





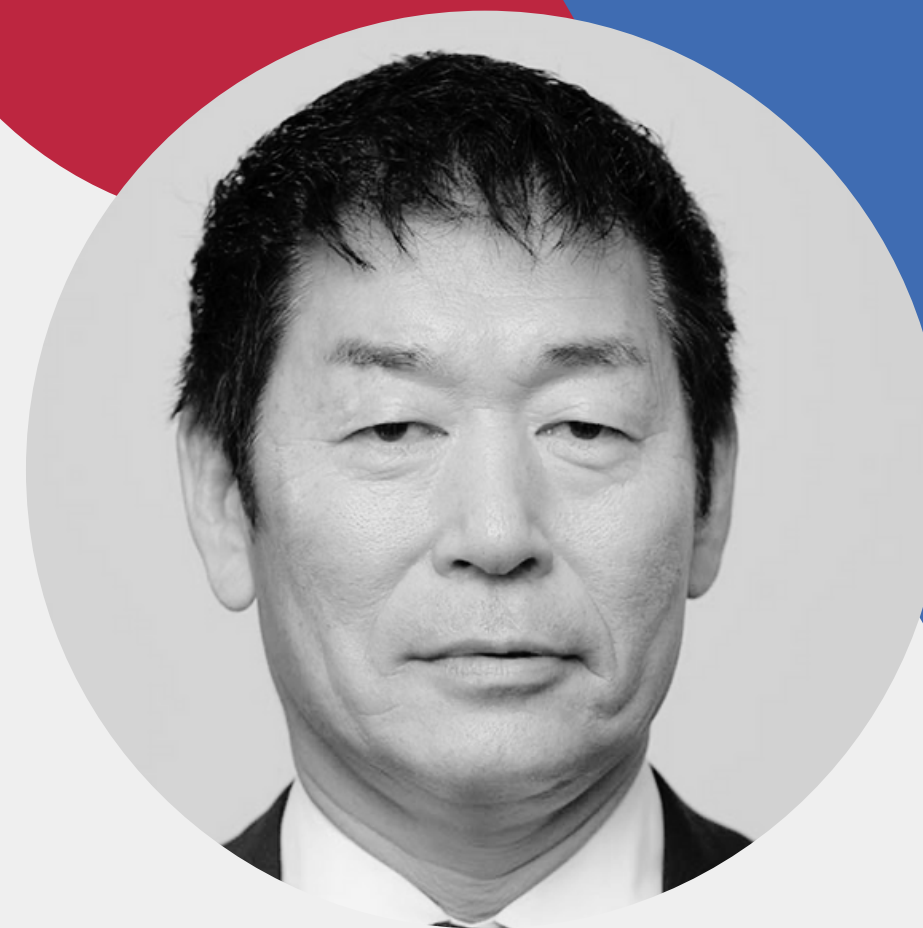
PIERRE DE COUBERTIN

Gymnastika součástí OH -
historický význam ve
starověkém Řecku



BRUNO GRANDI

Prezident FIG 1996-2016
Zavedl nové gymnastické
disciplíny, které přivedly
nové fanoušky a účastníky.



MORINARI WATANBE

Prezident od roku 2016
Zavedení kvót pro zajištění
minimálního počtu žen
ve volbách.

ORGANIZAČNÍ STRUKTURA FIG



A horizontal black line with five red downward-pointing triangles above it. Below the line are five text labels: KONGRES, VÝKONNÝ VÝBOR, PREZIDENT, KOMISE, and GYMNASTICS ETHICS FOUNDATION. On the right side, there is a large blue circle partially cut off by the edge, and a red triangle pointing downwards from its bottom edge.

KONGRES

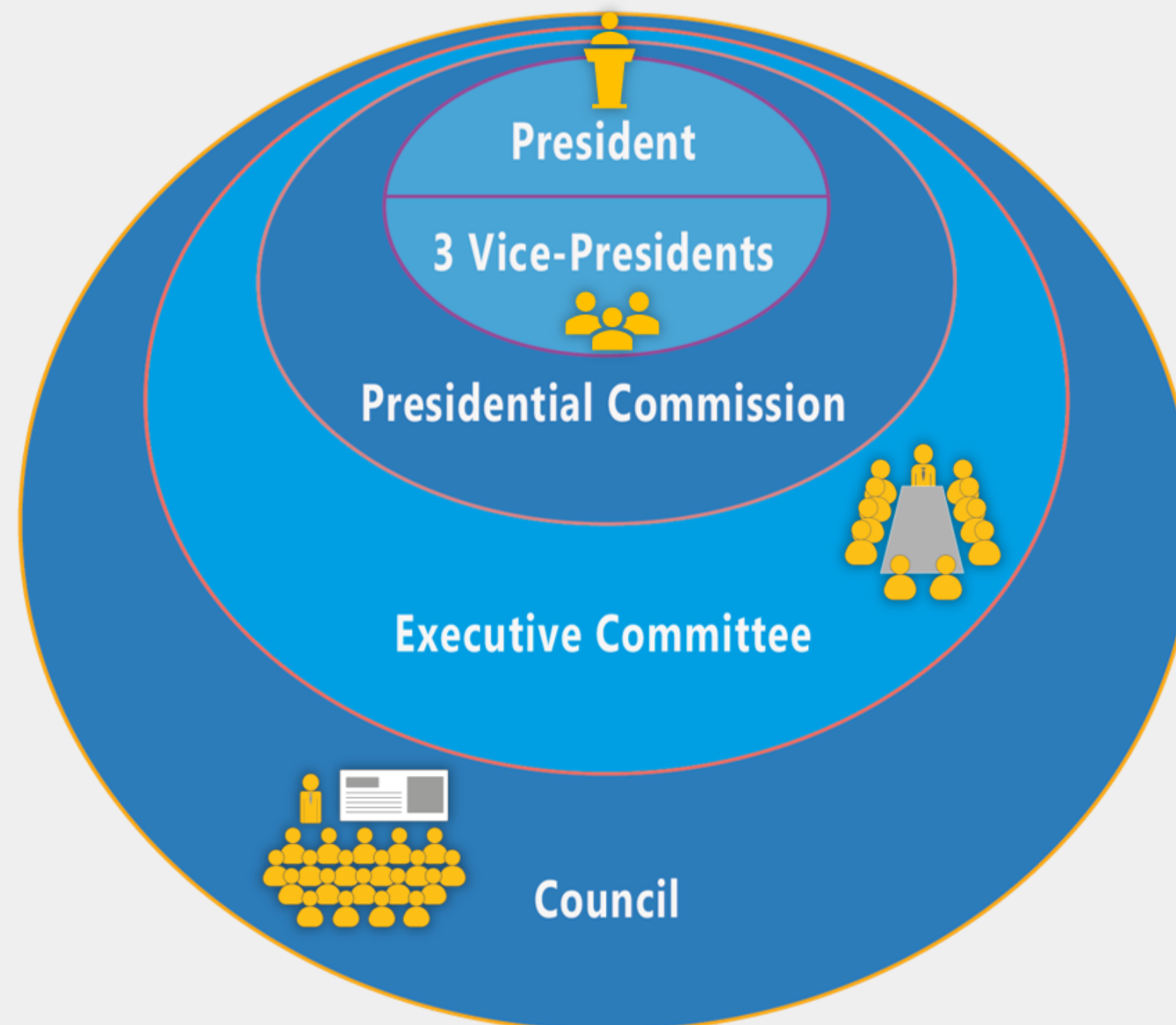
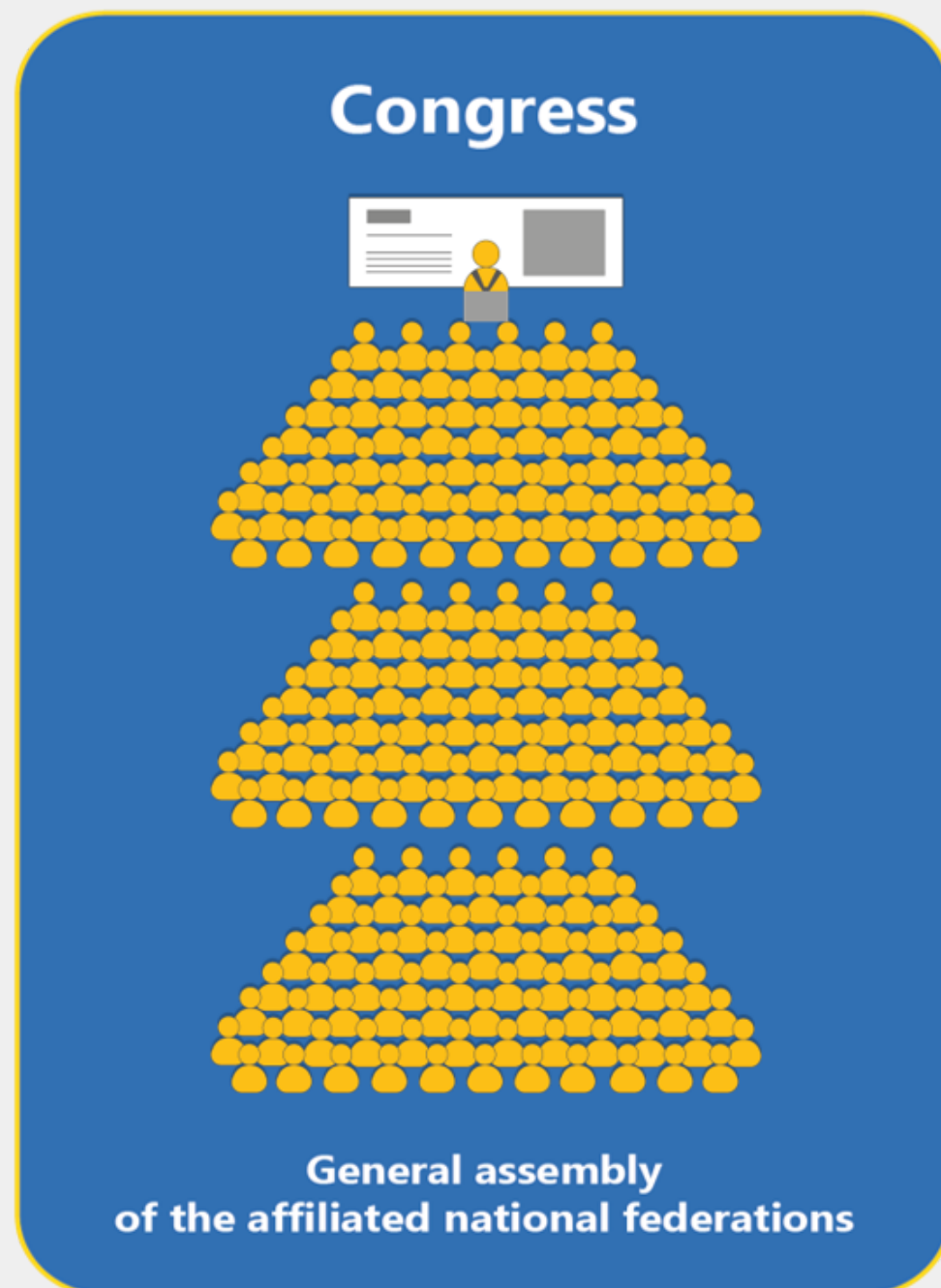
VÝKONNÝ
VÝBOR

PREZIDENT

KOMISE

GYMNASTICS
ETHICS
FOUNDATION

ORGANIZAČNÍ STRUKTURA FIG



GFA-C

MAG-TC

WAG-TC

RG-TC

TRA-TC

ACRO-TC

AER-TC

PK-Com

KONGRES

- Nejvyšší orgán
- Kongres každé 2 roky
- Funkce:
 - Rozhodování o strategických cílech
 - Přijímání změn ve stanovách
 - Volba výkonného výboru a prezidenta
 - Komunikace a spolupráce



VÝKONNÝ VÝBOR

- Odpovědný za řízení každodenních záležitostí
- Funkce:
 - Strategické plánování
 - Schvalování rozpočtů
 - Organizace událostí
 - Dohled nad chodem všech aspektů gymnastiky
 - Rozvoj mezinárodní spolupráce
 - Monitoring vývoje gymnastiky ve světě



PREZIDENT

- Odpovědný za strategické vedení organizace směrem k dosažení cílů a vizí
- Funkce:
 - Reprezentace FIG na veřejnosti
 - Udržování kontaktu s mezinárodními sportovními organizacemi a MOV
 - Pomáhá posilovat postavení gymnastiky ve světě sportu
 - Podpora a rozvoj gymnastiky
 - Tvorba rovných příležitostí ve světě gymnastiky



KOMISE

- Víceru komisí zabývajících se specifickou oblastí
- Oblasti komisí:
 - Formulace pravidel
 - Technická specifika
 - Vzdělávací programy
 - Strategické směry
 - Technická komise pro každou disciplínu
 - Komise pro atlety



GYMNASTICS ETHICS FOUNDATION - GEF

- Nezávislý subjekt s cílem posílit etické hodnoty a transparentnost ve světě gymnastiky
- Hlavním cílem je zajistit, že veškeré přestupky jsou řešeny v nestranném prostředí
- Prezidentka Micheline Calmy-Rey





GYMNASTICS
ETHICS FOUNDATION

We are
here to
help you.



PŘÍJMY



Akce - vstupné / TV práva
Mimopodnikové aktivity
Finanční
Členské poplatky
Pronájem budov
Mimořádné - dary / granty



VÝDAJE

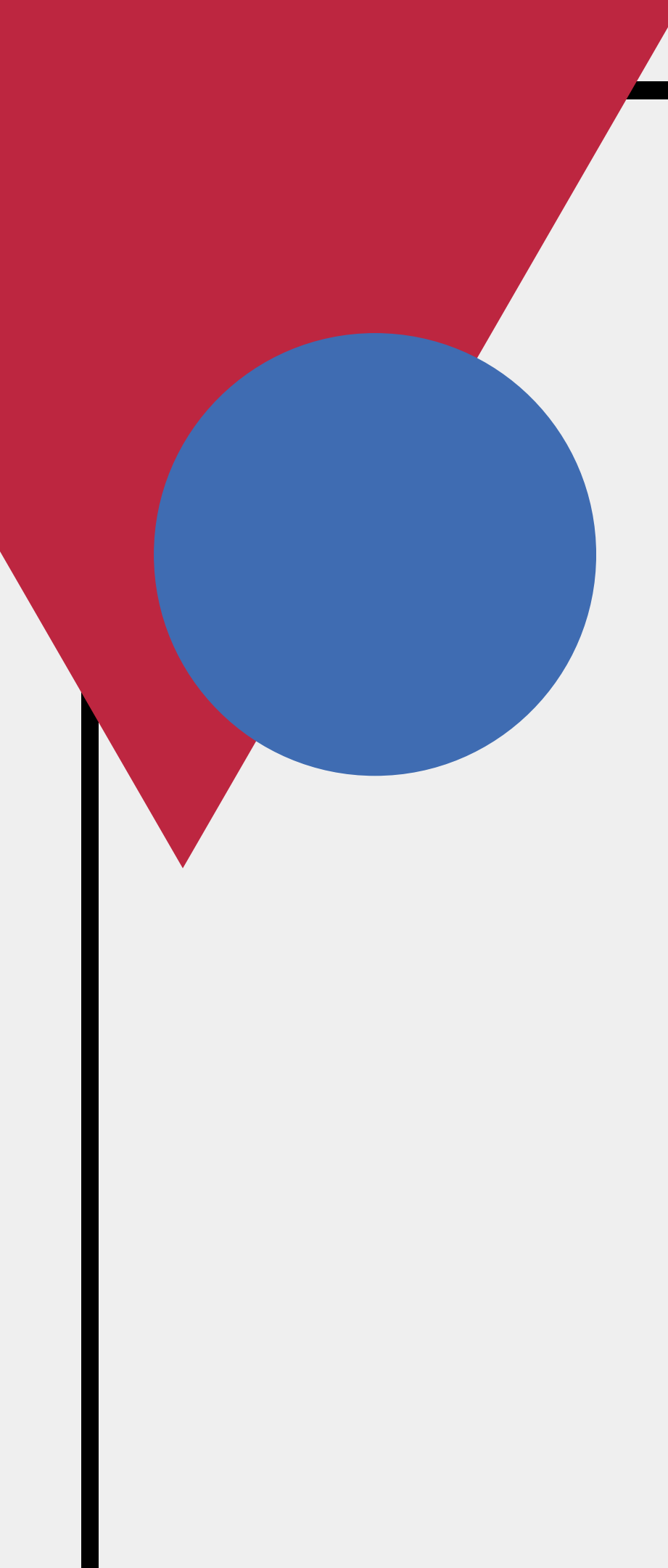
Mimopodnikové aktivity
Výkonný výbor
Technický výbor
Komise / Kongres
Rozvoj
Marketing
Personál
Prostory
Operační
Finanční
Mimořádné
Akce
Režie

	Initial Quadr. Plan 2021-2024	Actual 2021	Actual 2022	Revised Budget 2023	Plan 2024	Estimation Quadr. Plan 2021-2024
EVENTS						
Major Event income	54 674	21 956	12 610	12 221	9 294	56 081
Major Event expenditure	-18 889	-2 966	-4 659	-4 148	-4 674	-16 447
Non-core activities income	3 795	547	1 219	697	655	3 118
Non-core activities expenditure	-4 950	-762	-1 535	-1 079	-966	-4 342
Event net result	34 630	18 775	7 635	7 691	4 309	38 410
OPERATIONS						
Executive Committee Other	-2 036	-288	-594	-557	-557	-1 996
Technical Committees	-2 376	-282	-688	-623	-623	-2 216
Commissions	-920	-45	-159	-255	-255	-714
Congress / Council	-1 620	-551	-826	-150	-550	-2 077
Development / Other	-10 210	-2 197	-2 419	-2 771	-2 516	-9 903
Marketing / Communication	-1 505	-336	-555	-415	-380	-1 686
Staff	-16 712	-3 570	-3 843	-4 273	-4 332	-16 018
Office Facilities	-1 360	-340	-340	-340	-340	-1 360
General Overhead	-2 290	-546	-574	-546	-542	-2 208
Expenses	-39 029	-8 155	-9 998	-9 930	-10 095	-38 178
Operating Result	-4 399	10 620	-2 363	-2 239	-5 786	232

TIS. CHF

	Initial Quadr. Plan 2021-2024	Actual 2021	Actual 2022	Revised Budget 2023	Plan 2024	Estimation Quadr. Plan 2021-2024
FINANCIAL ITEMS						
Financial Income	600	5 169	3 394	150	150	8 863
Financial Expense	-460	-3 321	-6 325	-110	-100	-9 856
Net financial result	140	1 848	-2 931	40	50	-993
BUILDING RENTAL						
Rental Income	3 300	833	832	825	825	3 315
Rental Expense	-1 680	-429	-487	-420	-420	-1 756
Net Building rental result	1 620	404	345	405	405	1 559
EXCEPTIONAL ITEMS						
Exceptional income	6 458	5 569	2 933	800	100	9 402
Exceptional expenses	-8 147	-8 208	-436	-200	0	-8 844
Ethics Foundation Funding	-1 000	0	0	-500	-500	-1 000
Other Prior Year Expenses	0	-24	-9	0	0	-33
Net Exceptional result	-2 689	-2 663	2 488	100	-400	-475
Net Result	-5 328	10 209	-2 461	-1 694	-5 731	323

TIS. CHF



JAK SE JMENUJE
SOUČASNÝ
PREZIDENT FIG?



MORINARI WATANBE



JAKÁ JE
ORGANIZAČNÍ
STRUKTURA FIG?

ORGANIZAČNÍ STRUKTURA FIG



A horizontal line with five red downward-pointing triangles above it. Below the line are five text labels: KONGRES, VÝKONNÝ VÝBOR, PREZIDENT, KOMISE, and GYMNASTICS ETHICS FOUNDATION. On the right side of the image, there is a large blue circle partially overlapping a red triangle pointing downwards.

KONGRES

VÝKONNÝ
VÝBOR


PREZIDENT

KOMISE

GYMNASTICS
ETHICS
FOUNDATION



JAKÉ ČINNOSTI
VYKONÁVÁ FIG?



STANOVUJE PRAVIDLA
ORGANIZUJE MEZINÁRODNÍ AKCE
ZASLUHUJE SE O ROZVOJ
DOHLÍŽÍ
VZDĚLÁVÁ
CHRÁNÍ
PODPORUJE OLYMPIJSKÉ IDEÁLY
TVOŘÍ NÁRODNÍ FEDERACE
DARUJE VYBAVENÍ

...



DĚKUJEME ZA POZORNOST

Eliška Kaslová & Barbora Sýkorová
