

Četba: Pascal Menoret, „The Petroptimist:  
Dancing in the Ruins of Fossil Capitalism“

<https://www.youtube.com/watch?v=8uPKwXnOQT8&pp=ygUg2KrZgdit2YrYtyDYs9mK2KfYsdin2Kog2LHZitin2LY%3D>

<https://www.youtube.com/watch?v=1kBKMuai-1g&pp=ygUg2KrZgdit2YrYtyDYs9mK2KfYsdin2Kog2LHZitin2LY%3D>

# Environmentální rozměr měst

## Globálně:

- 55% populace (63% v r. 2050) **70% v MENA**
- 80% HDP
- 70-75% emisí

Města zároveň zranitelná vůči klimat. změně

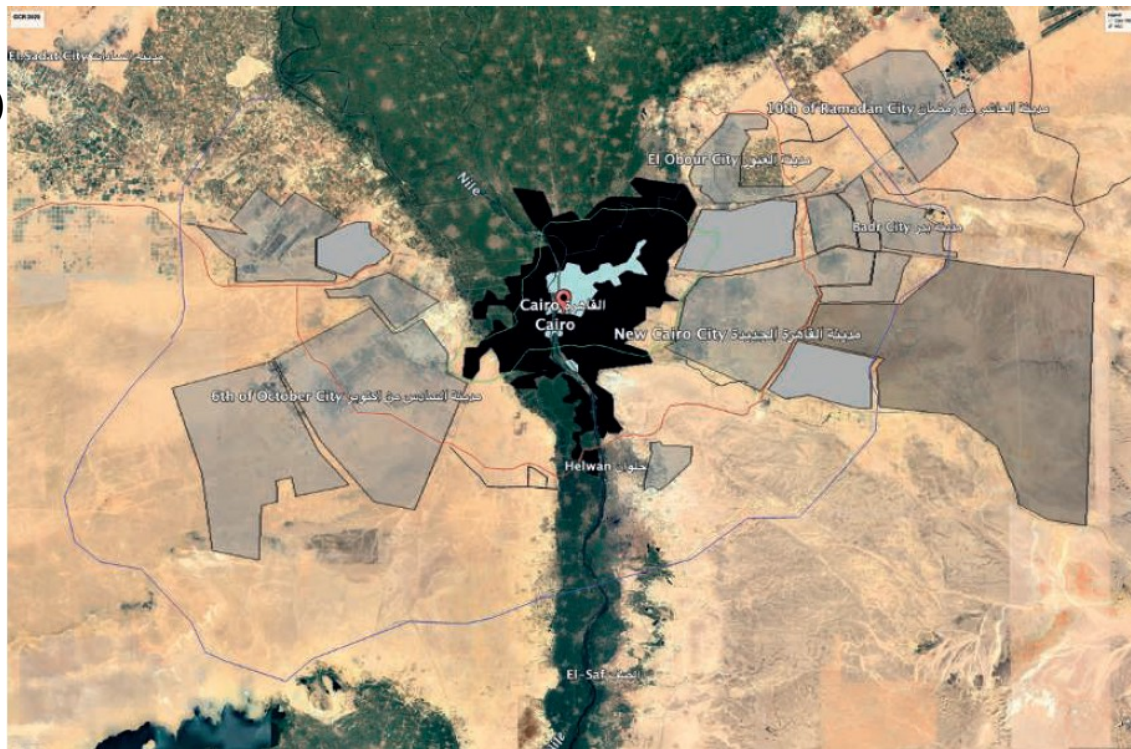
**Urbanismus, plánování, ekologizace měst = klíč k udržitelnosti a resilienci**

## • Situace v MENA

- Tradiční vzorce urbanismu = relativně kompaktní, „walkable,“ trvá do 60. let, poté se postupně snižuje
- Problém → přebírání západních vzorců, suburbanizace, „urban sprawl“
- Viz případ Rijádu

# Další případ – Káhira

- Původně celkem kompaktní město
- Od 70. let rozsáhlé projekty suburbanizace („Greater Cairo“ القاهرة الكبرى)
- Původní Káhira = 610 Km<sup>2</sup>, 18,6 mil. obyv. (30 941/Km<sup>2</sup>)
- Nová výstavba = 1880 Km<sup>2</sup>, 1,63 mil. obyv. (867/Km<sup>2</sup>)
- Nová výstavba původně plánována pro **absorbci popul. růstu**, ale **nenaplnilo se to** → místo toho fragmentovaná zástavba pro **vyšší střední třídu** spojená s kulturou **automobilismu** (viz Záliv)
- Většinu růstu absorbuje neformální zástavba (60% Káhiry)



Zdroj: Sims 2022

# Problémy suburbanizace

## Hlavní problém = závislost na automobilismu

- V SA emise z dopravy = 26%
- NDC Egypta z r. 2022 počítá se ztrojnásobením emisí z dopravy do r. 2030 při „business as usual“ (překonají výrobu elektřiny)
- Veřejná doprava se v nové zástavbě nevyplatí (nízká hustota)

**Další problémy:** „gated communities,“ nerovnost (viz *environment. aktivismus*), disproportční spotřeba vody a dalších zdrojů (mnoho neformálních zástaveb nemá adekvátní přístup), extenzivní výstavba dopr. infrastruktury, emise, ničení starých částí města



(a)



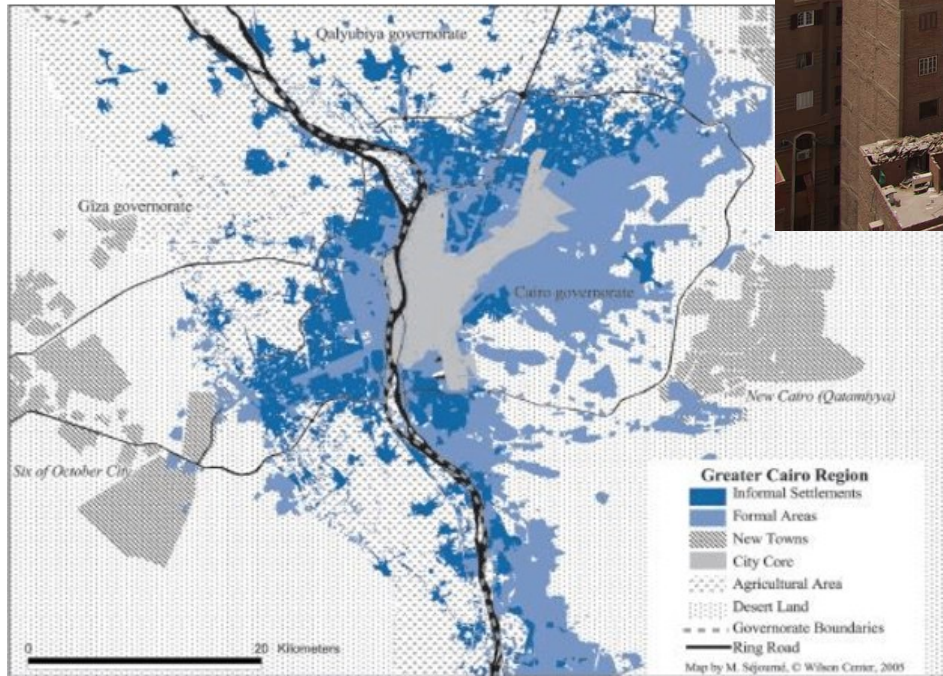
(b)



(c)



# Neformální zástavba









# Ničení veřejného prostoru (Aly & Dimitrijevic 2022)













# NAC

## (العاصمة الإدارية الجديدة)

- ještě nemá jméno
- 700 Km<sup>2</sup>
- očekáv. 6,5 – 7 mil. obyvatel
- Náklady: 45 mld. USD

## Zajímavosti

- 8 km<sup>2</sup> centrální park (8x Stromovka)
- Součástí umělá řeka napodobující Nil
- „Smart-city“ = komplexní kamerový systém zajišťující dohled nad celým městem v reálném čase
- Staví se v situaci rostoucího zadlužení (87% HDP v r. 2022) a opakovaných žádostí o nouzové půjčky u MMF
- Práce se zpožďují a rozpočet výrazně překračuje (korupce, možná bublina)







Egyptské  
islámské  
kulturní  
středisko (مركز)

مصر الثقافي

(الإسلامي)

250 tis. m<sup>2</sup>

Kapacita 120

tis.

45 mil. USD

<https://www.arabcont.com/English/project-631>

<https://mapy.cz/letecka?source=osm&id=1058183904&ds=1&x=31.7542726&y=30.0010074&z=18>









# Závěr

- Města jsou zásadní pro environment. problémy regionu
- Podobné vzorce suburbanizace a neudržitelných megaprojektů jsou i jinde v regionu
- Výstavba souvisí s autoritářstvím → prostředek korupce a drancování veřejných rozpočtů
- Právě okolo podobných projektů se často rozvíjí aktivismus a spol. konflikt (srv. Česko)
- **Jde o problém s mnoha přesahy (politický, ekonomický), kde lze docílit zásadního zlepšení (nebo aspoň zabránit dalším škodám)**

