

EW-MFA v České republice - využití výsledků

SKE





https://www.czso.cz/csu/czso/ucty-materialovych-toku-vybrane-indikatory-casova-rada

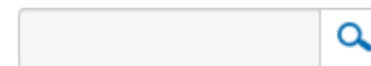


[Kontakty](#)

[Nežádanější](#)

[Časté dotazy](#)

[Nabídka služeb](#)



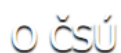
[Statistiky](#)

Vydáváme

[Databáze, registry](#)

[Klasifikace, číselníky](#)

[Výkazy, sběr dat](#)



[Úvod](#) > [Vydáváme](#) > [Katalog produktů](#)

> [Účty materiálových toků \(vybrané indikátory\) - 2015–2021](#)

[Vytisknout](#)

Účty materiálových toků (vybrané indikátory) - 2015–2021



Kód: 280023-22



Informační služby: tel: 274 052 304

E-mail: infoservis@czso.cz

Kontakt: Ing. Mirka Valterová Tůmová

E-mail: mirka.valterova@czso.cz

Potřebujete por...



Hledat



Pokl...



17:
12.03.

Všechna data publikace (0,5 MB)	ZIP
Metodika	Word PDF
Komentář	Word PDF

Tabulky

Tab. 1 Účet domácí užití těžby	Excel PDF
Tab. 2 Účet zahraničního obchodu	Excel PDF
Tab. 3 Vybrané indikátory materiálových toků	Excel PDF
Tab. 4 Přímý materiálový vstup podle materiálových kategorií	Excel PDF
Tab. 5 Domácí materiálová spotřeba podle materiálových kategorií	Excel PDF
Tab. 6 Účet fyzické bilance zahraničního obchodu podle materiálových kategorií	Excel PDF



ČSU – účty MFA

Tab. 3 Vybrané indikátory materiálových toků
Selected indicators of material flows

	Jednotka	2016	2017	2018	2019	2020	2021	Unit	
Přímý materiálový vstup <i>Direct material input (DMI)</i>									
DMI	t	236 164 026	238 410 258	245 546 568	247 827 068	235 109 613	245 053 454	t	DMI
DMI	t/osoba	22,35	22,51	23,11	23,23	21,97	23,34	t/person	DMI
DMI/HDP	kg/1 000 Kč	49,79	47,80	47,69	46,72	46,90	47,21	kg/CZK 1 000	DMI/GDP
HDP/DMI	Kč/kg	20,08	20,92	20,97	21,40	21,32	21,18	CZK/kg	GDP/DMI
DMI/HDP	kg/USD	0,64	0,62	0,62	0,60	0,61	0,61	kg/USD	DMI/GDP
HDP/DMI	USD/t	1 552,20	1 617,05	1 620,61	1 654,35	1 647,88	1 637,04	USD/t	GDP/DMI
Domácí materiálová spotřeba <i>Domestic material consumption (DMC)</i>									
DMC	t	164 925 901	167 395 139	170 672 546	171 661 486	158 964 415	166 489 119	t	DMC
DMC	t/osoba	15,61	15,81	16,06	16,09	14,86	15,85	t/person	DMC
DMC/HDP	kg/1 000 Kč	34,77	33,56	33,15	32,36	31,71	32,08	kg/CZK 1 000	DMC/GDP
HDP/DMC	Kč/kg	28,76	29,80	30,17	30,90	31,53	31,17	CZK/kg	GDP/DMC
DMC/HDP	kg/USD	0,45	0,43	0,43	0,42	0,41	0,42	kg/USD	DMC/GDP
HDP/DMC	USD/t	2 222,66	2 303,07	2 331,58	2 388,38	2 437,22	2 409,54	USD/t	GDP/DMC
Fyzická bilance zahraničního obchodu <i>Physical trade balance (PTB)</i>									
PTB	t	5 098 726	7 466 961	5 447 252	4 951 581	-3 045 774	2 595 259	t	PTB

HDP - kupní ceny, stálé ceny r. 2015

GDP - purchaser prices, 2015 constant prices



Využití MFA v rozhodovacích procesech

Mnoho typů analýz – zátěž ŽP, spotřeba zdrojů, envi spravedlnost, zahraniční obchod, envi účinnost, decoupling ad.

- **Politiky zaměřené na ekonomiku, zahraniční obchod a technologický rozvoj**
 - Hodnocení efektivity využívání materiálů
 - Posuzování přesunů zátěže ŽP
 - Hodnocení vlivu nových technologií na materiálovou spotřebu
- **Politiky zaměřené na management přírodních zdrojů**
 - Posouzení potřeb dodávek obnovitelných a neobnovitelných zdrojů
 - Posouzení hnacích sil spotřeby zdrojů
- **Environmentální politiky**
 - Hodnocení zátěže ŽP spojené se spotřebou materiálů

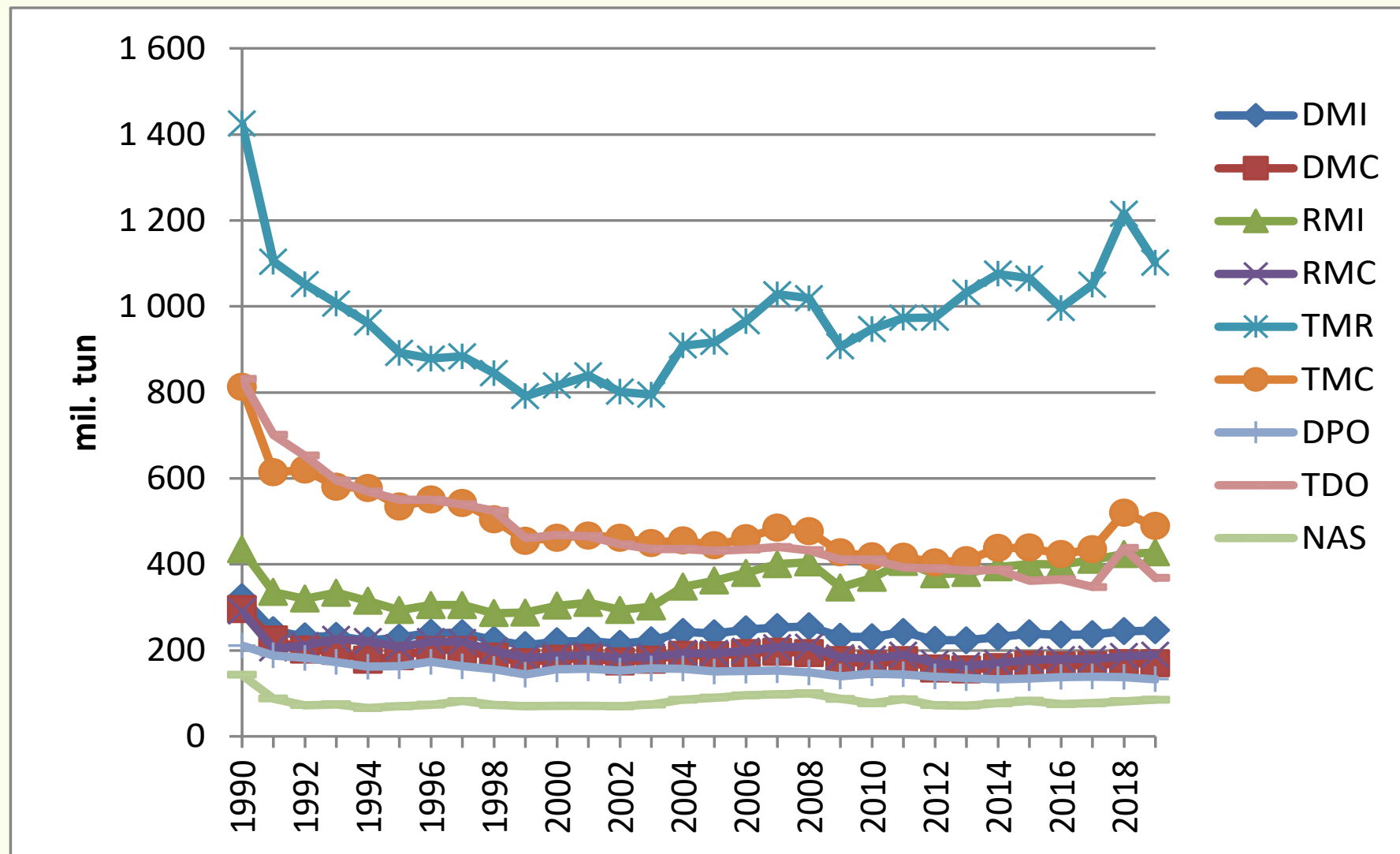


Využití indikátorů EW-MFA

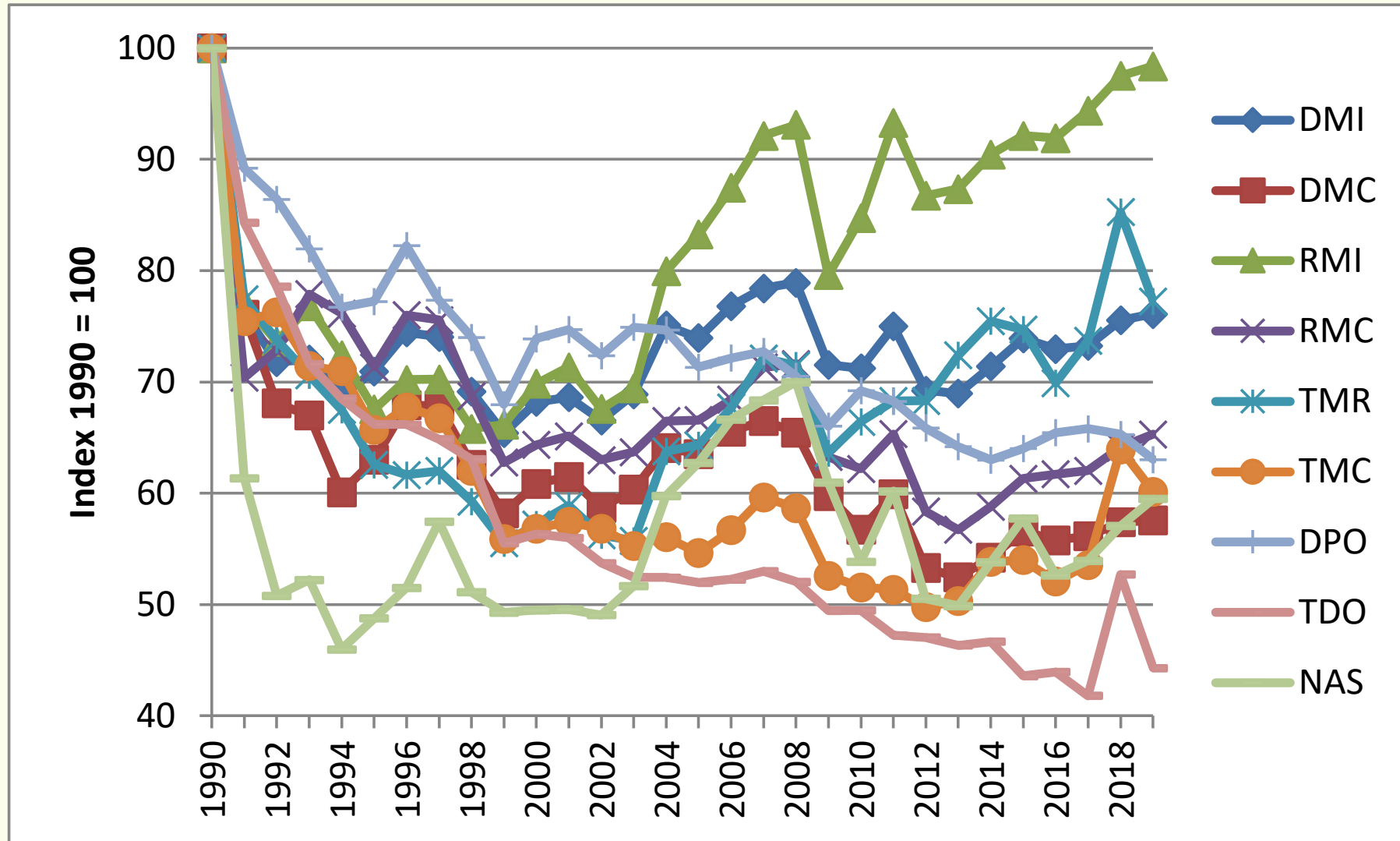
1. Posouzení celkové fyzické velikosti ekonomiky a odpovídající zátěže životního prostředí



Trendy indikátorů materiálových toků, Česká republika (mil. tun), 1990-2019

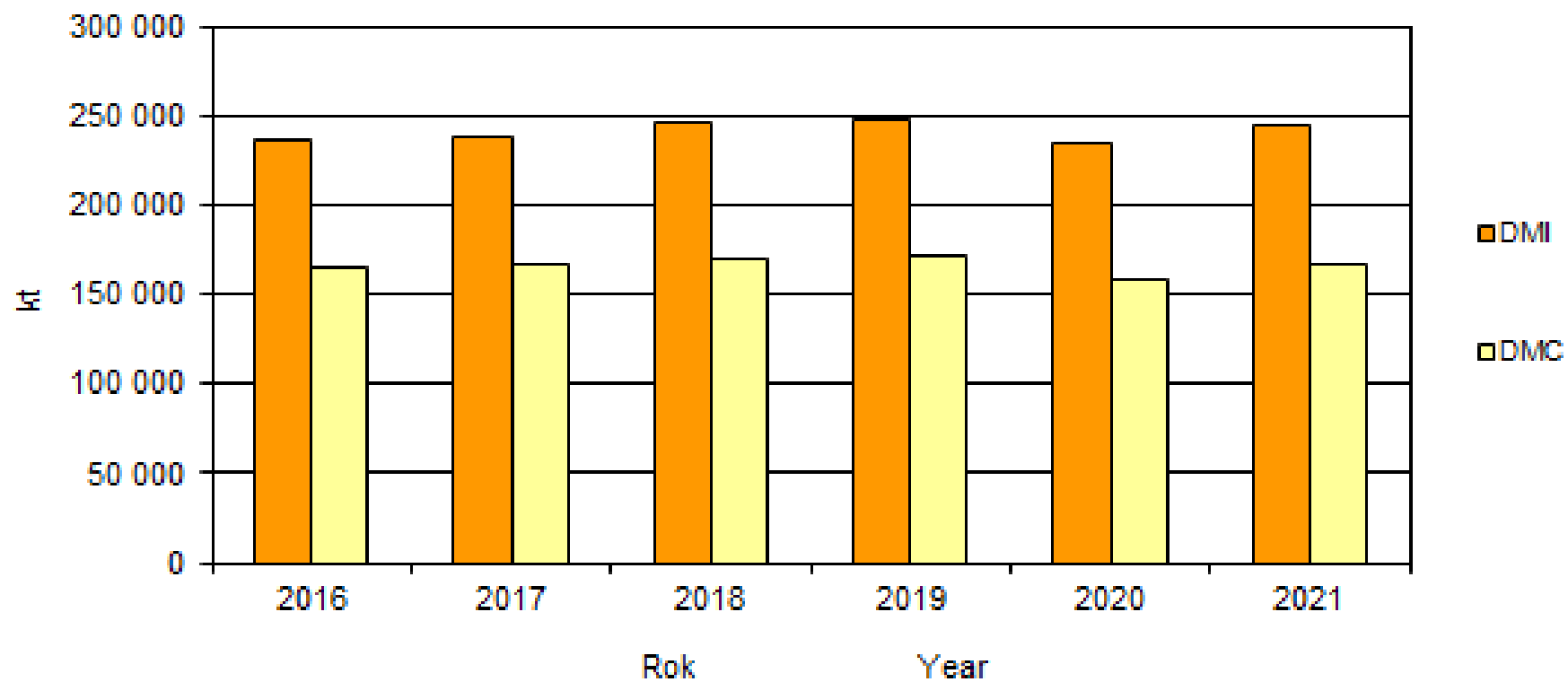


Trendy indikátorů materiálových toků, Česká republika (index), 1990-2019

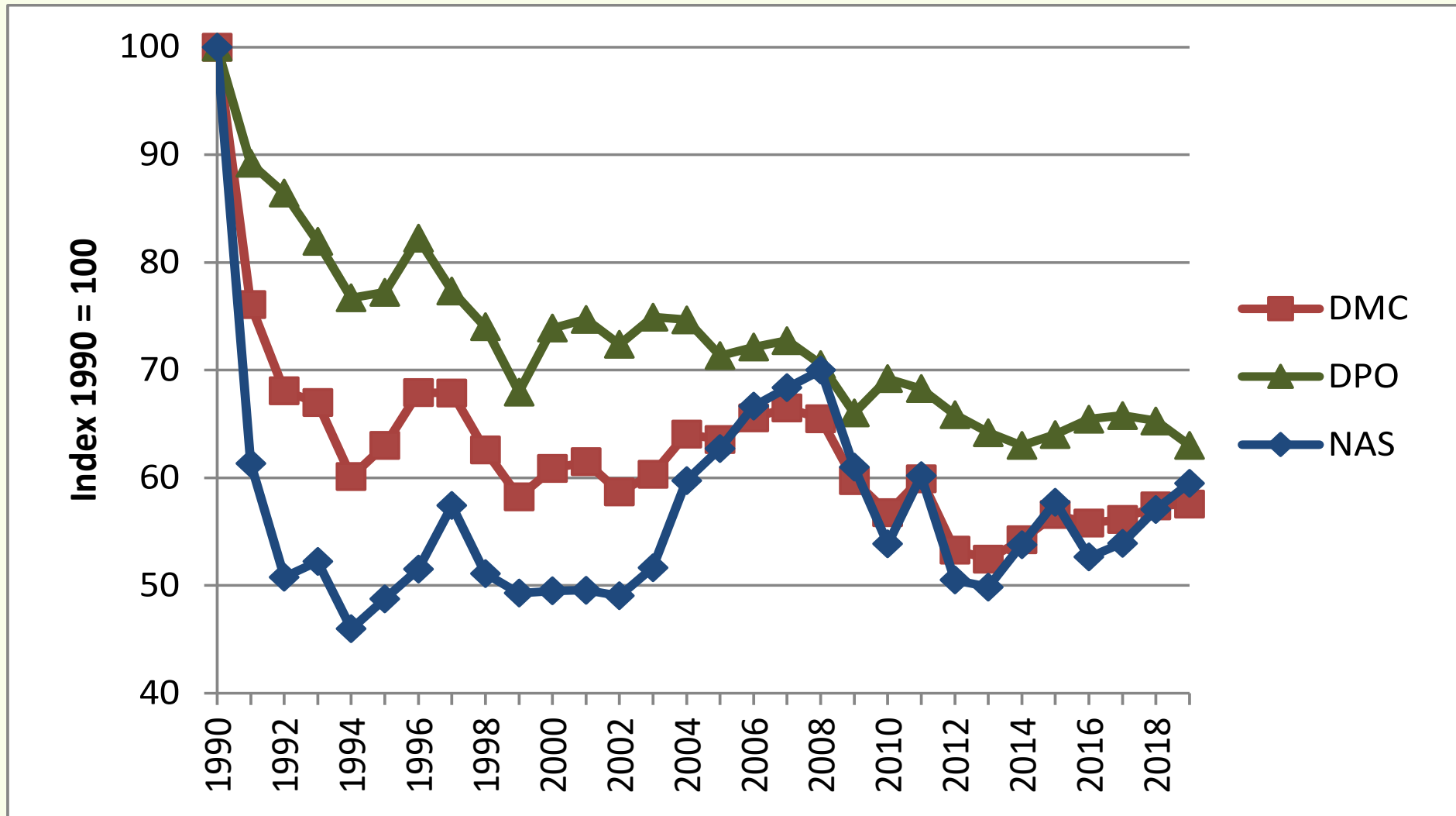


ČSU – účty MFA

Graf - 3 Indikátory DMI a DMC
Indicators DMI and DMC



Trendy DMC, DPO, NAS (index), 1990-2019

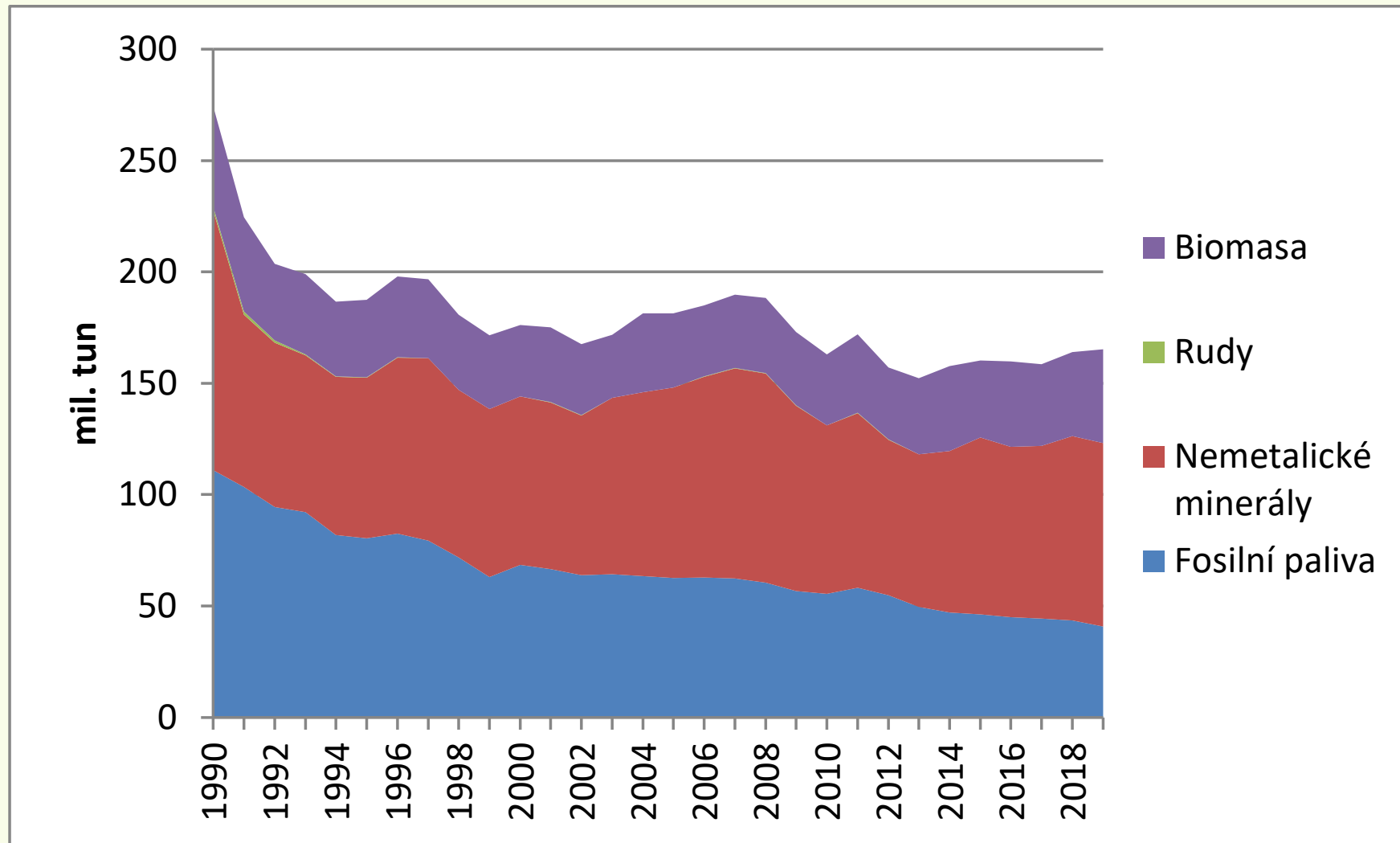


Využití indikátorů EW-MFA

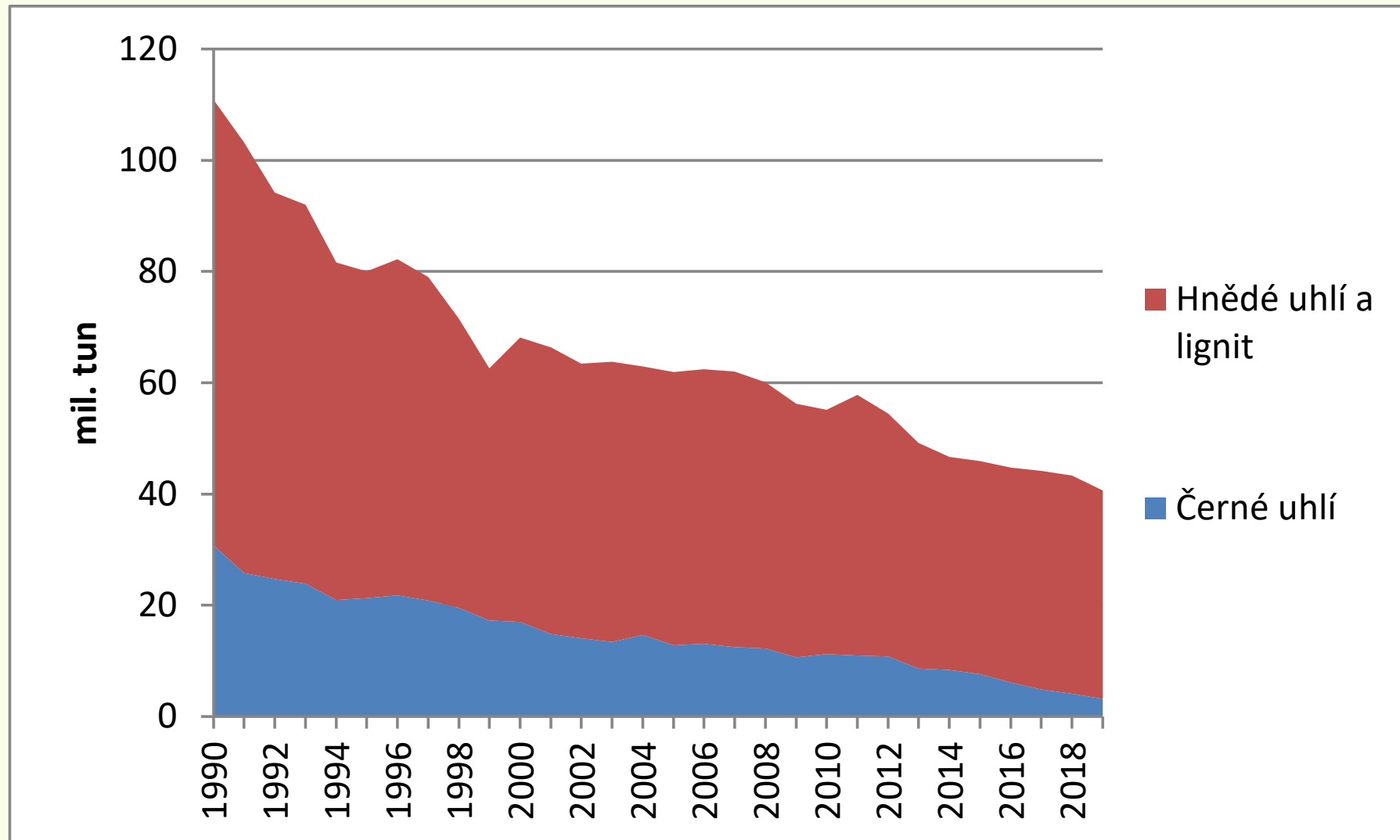
2. Struktura vstupních a výstupních materiálových toků (posouzení hnacích sil)



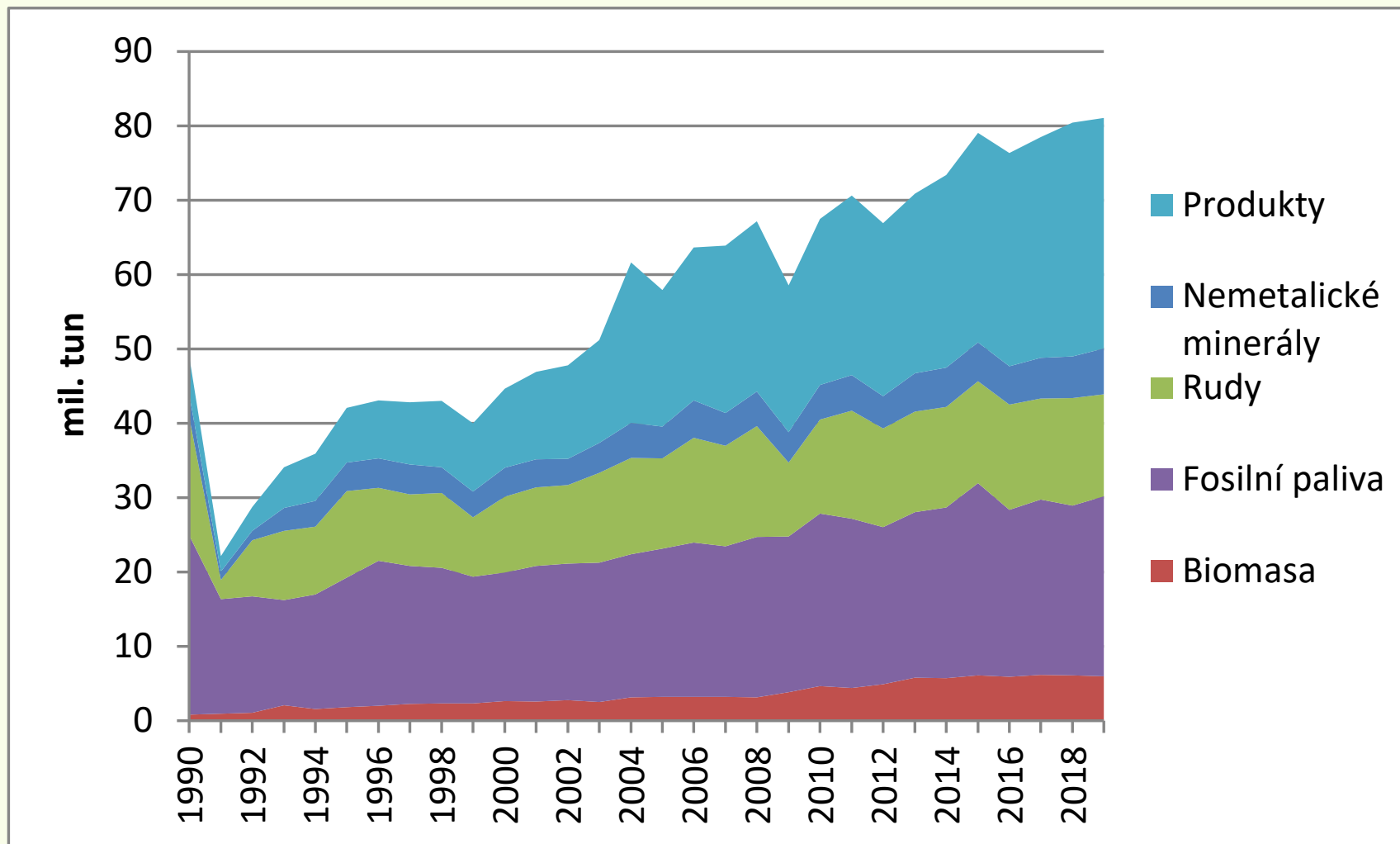
Domácí užitá těžba, Česká republika, 1990-2019



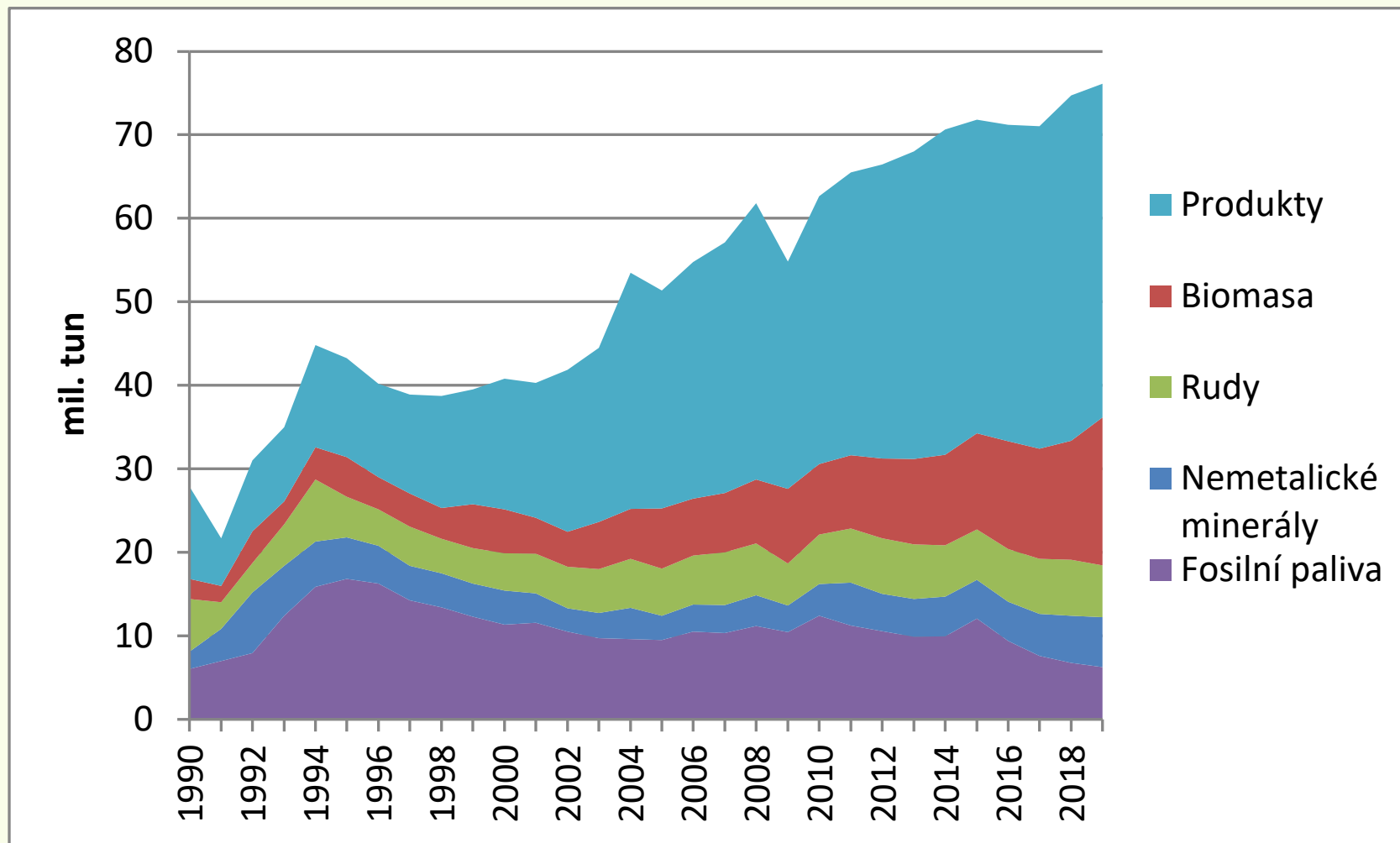
Těžba uhlí, Česká republika, 1990-2019



Fyzické dovozy, Česká republika, 1990-2019

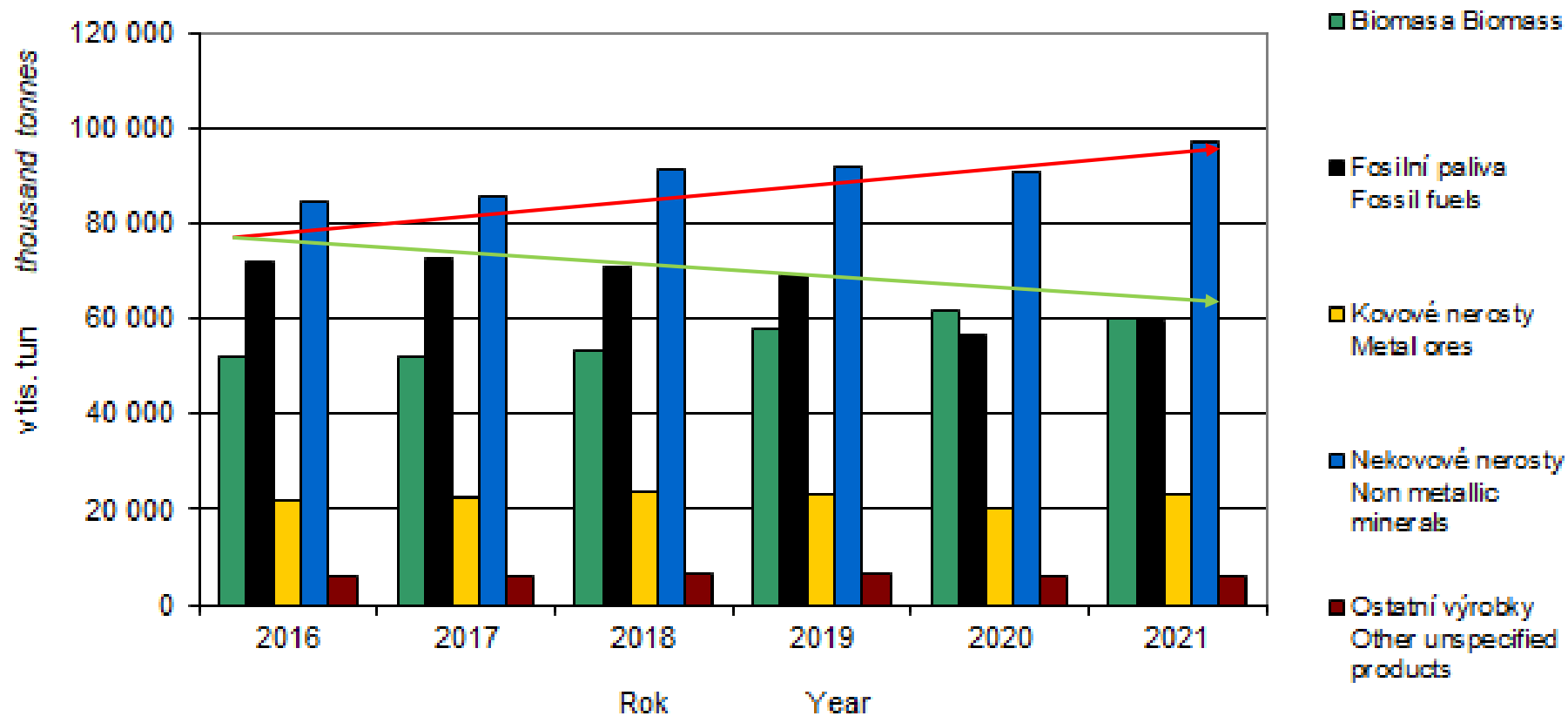


Fyzické vývozy, Česká republika, 1990-2019



ČSU – účty MFA

Graf - 5 Struktura indikátoru DMI
Structure of the DMI indicator



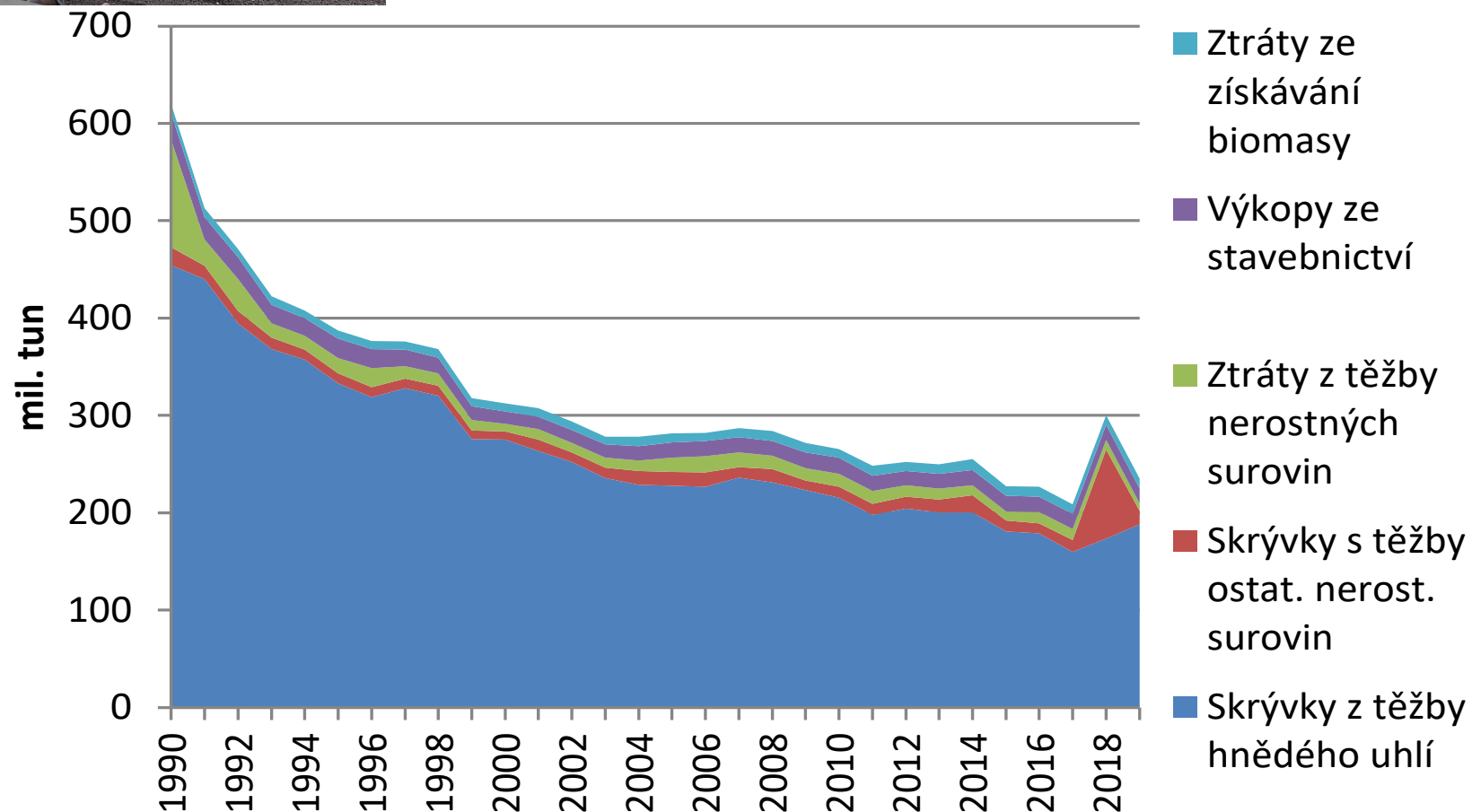
Domácí neužitá těžba (UDE), ČR, 1990-2019



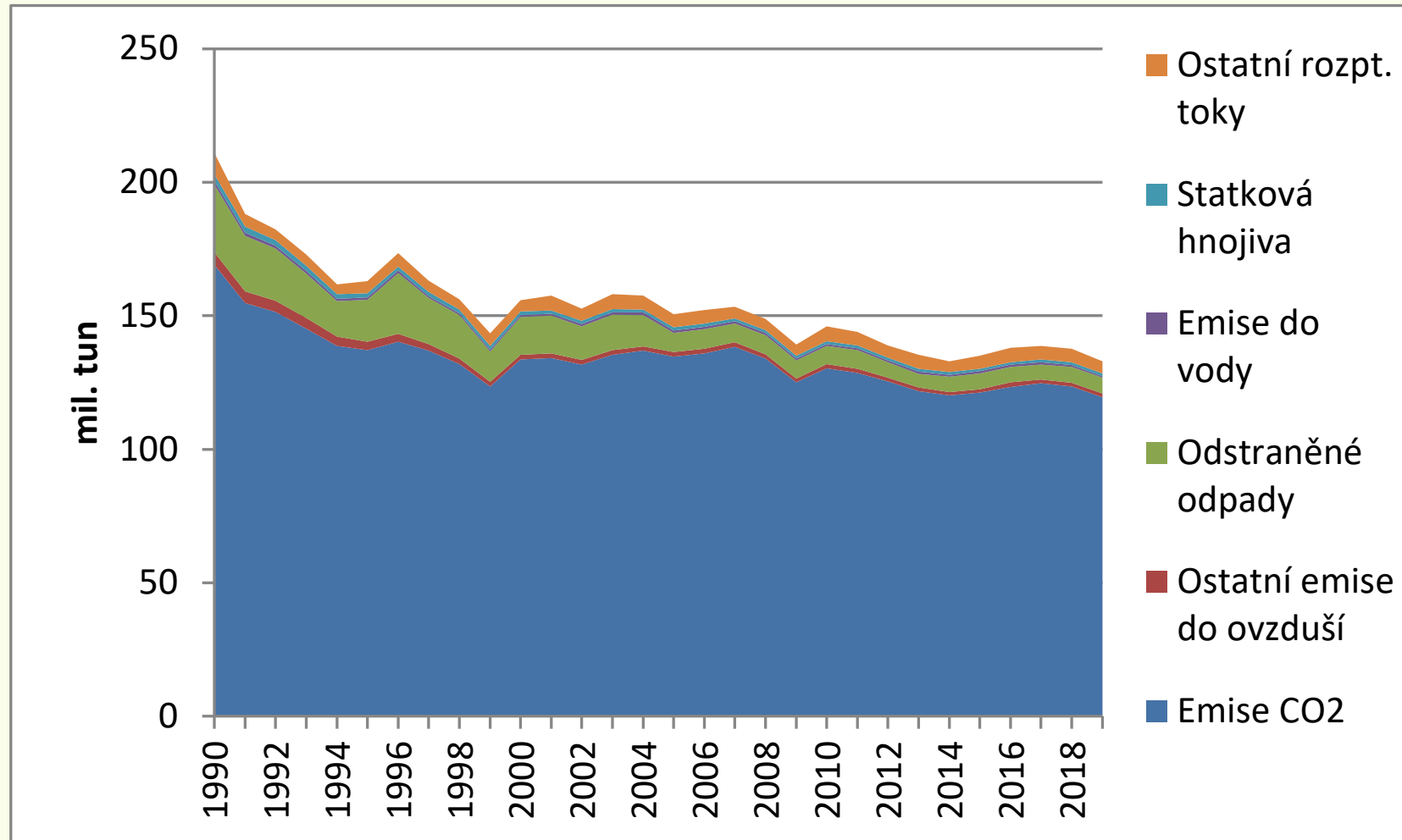
V lomu ČSA vytěžili poslední metr nadložní vrstvy. Dál kvůli limitům nemohou

EKONOMIKA 25. prosince 2016 11:33

MOST - Horníci vytěžili poslední metr krychlový skrývky v lomu ČSA na Mostecku. Dál pokračovat kvůli limitům těžby uhlí nemohou. Končí tak odkrývání uhelné sloje i práce ojedinělého obřího rypadla. V neděli to řekla Gabriela Sáříčková Benešová, mluvčí společnosti Czech Coal, která důl provozuje.



Domácí zpracovaný výstup (DPO), Česká republika, 1990-2019

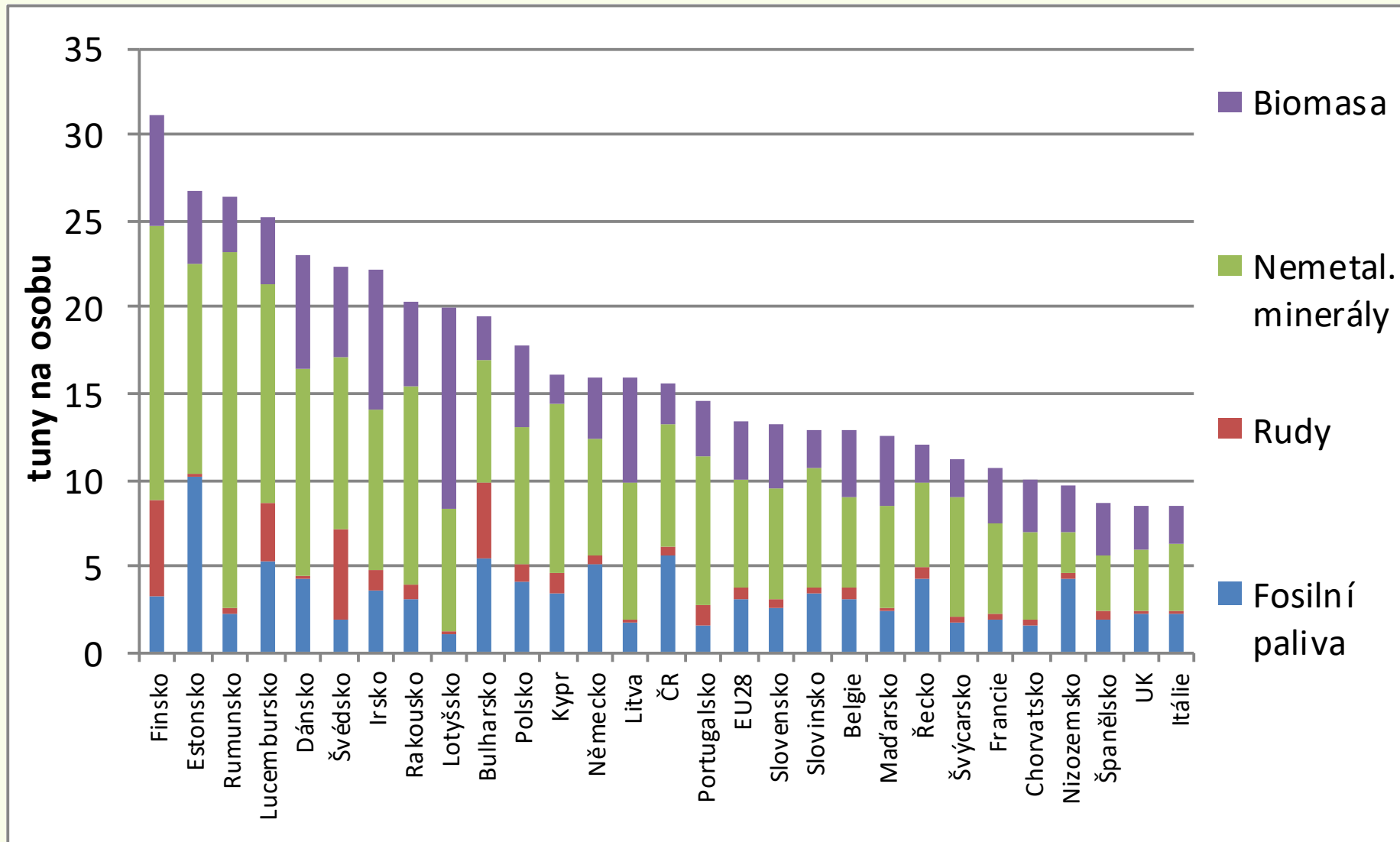


Využití indikátorů EW-MFA

3. Rovnost ve sdílení přírodních zdrojů



Domácí materiálová spotřeba (DMC) na osobu, 2016

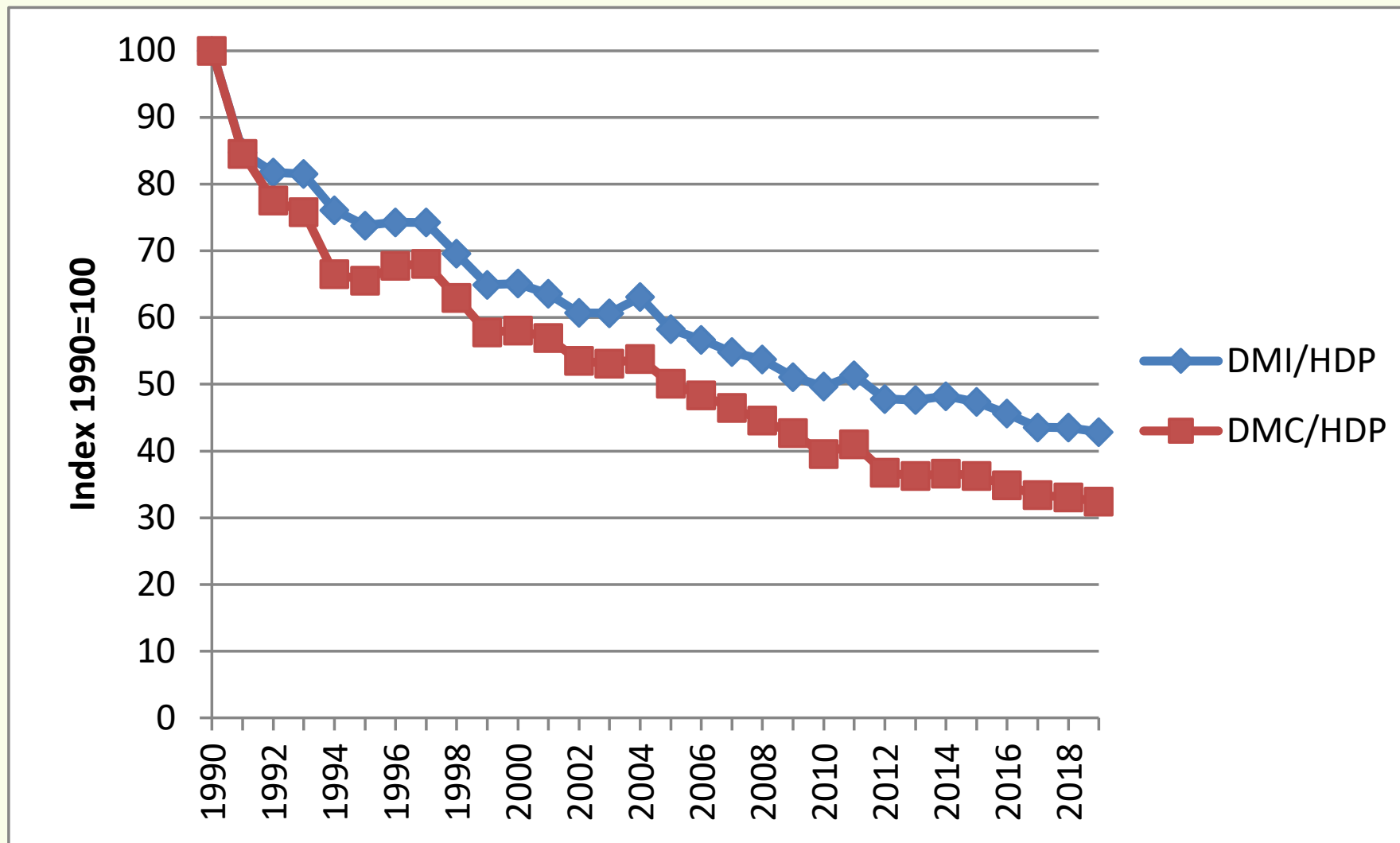


Využití indikátorů EW-MFA

4. Efektivita využívání zdrojů

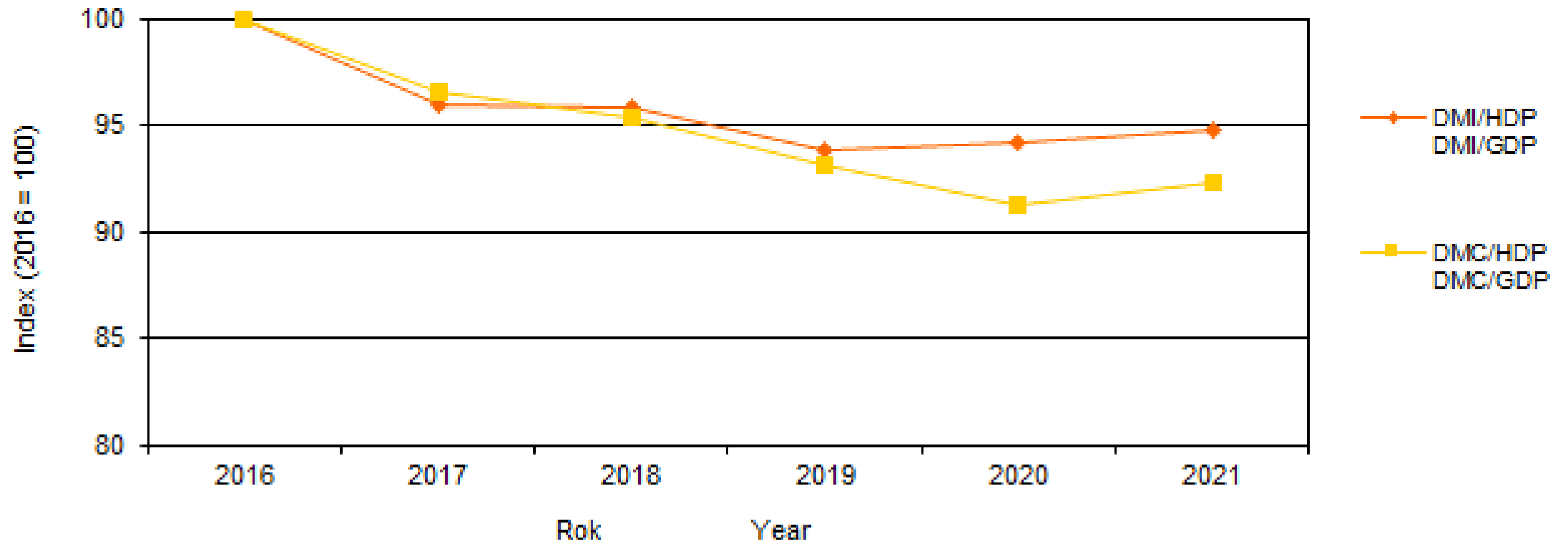


Materiálová náročnost, Česká republika, 1990-2019



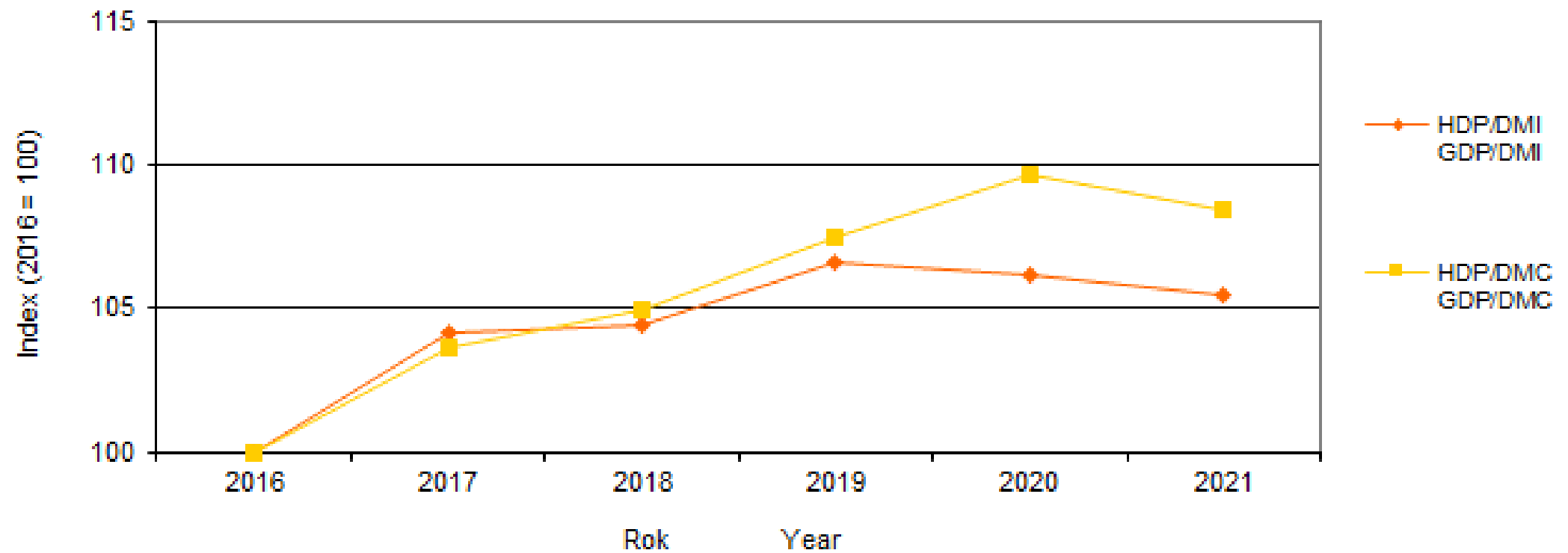
ČSU – účty MFA

Graf - 11 Materiálová náročnost
Material intensity

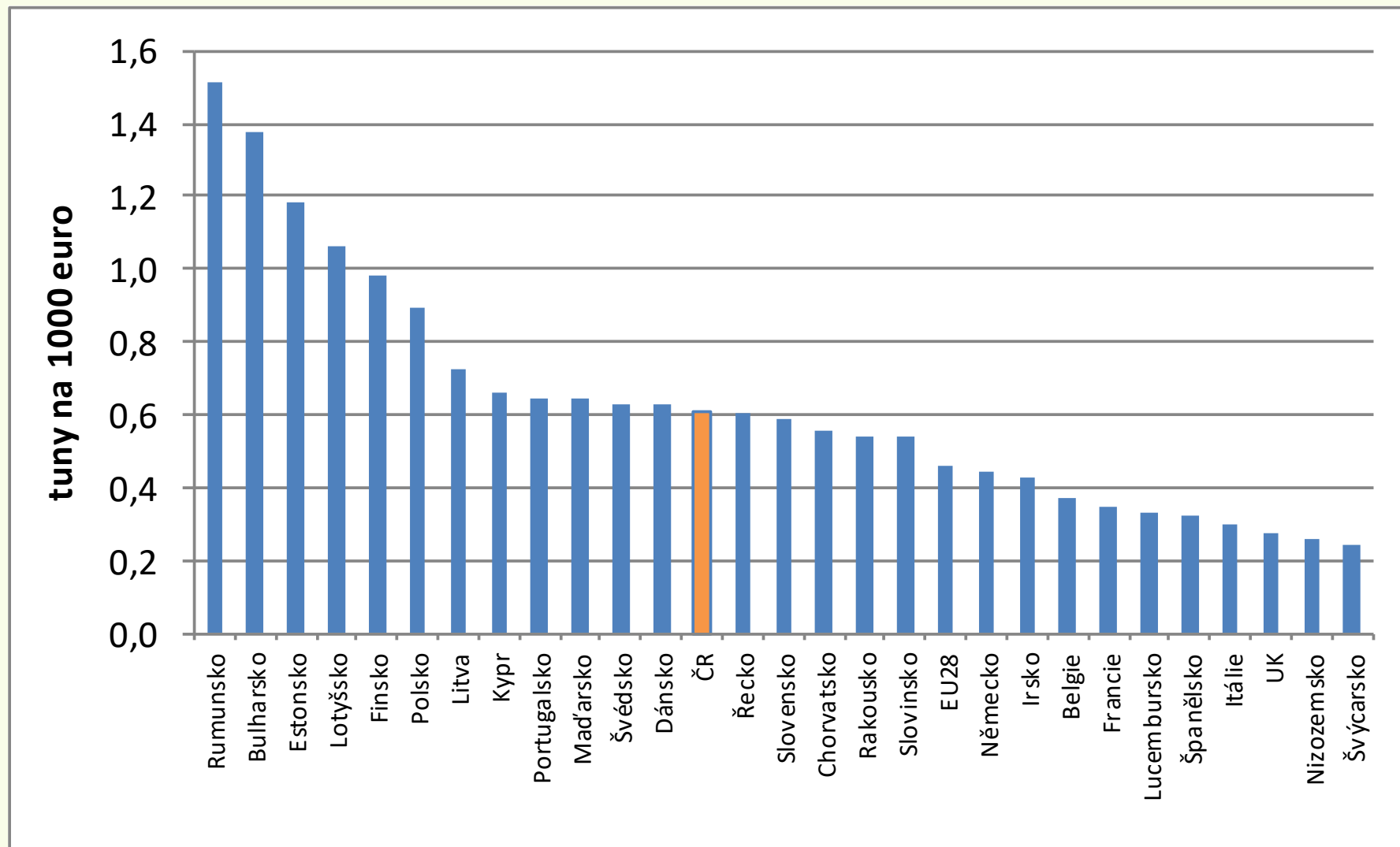


ČSU – účty MFA

Graf - 12 Materiálová produktivita
Material productivity



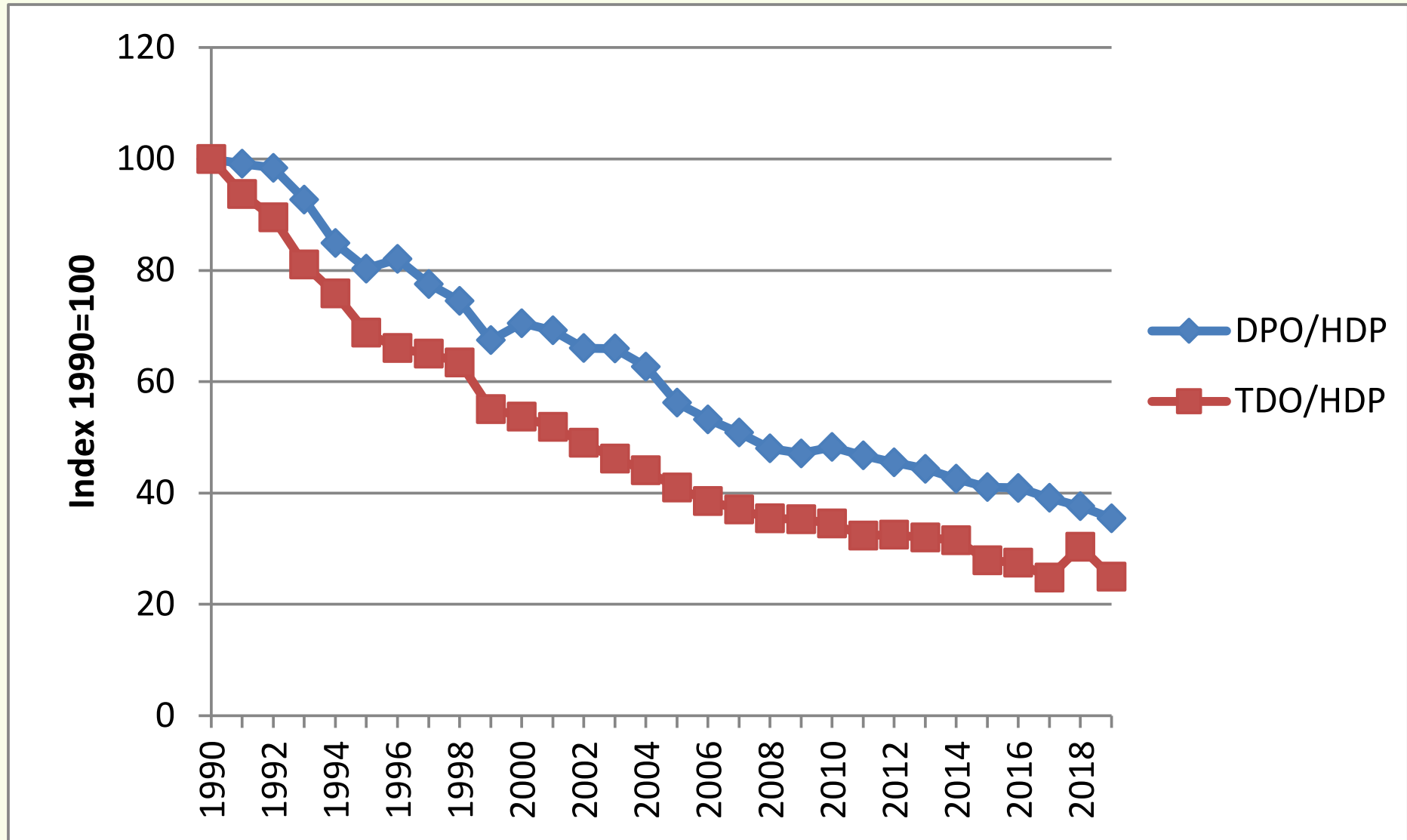
Materiálová náročnost (DMC/HDP), 2016



Pozn.: Přepočet HDP pomocí parity kupní síly (PPS)



Emise na jednotku HDP, ČR, 1990-2019 („emisní náročnost“ ekonomiky, tj. množství emisí na jednotku HDP)

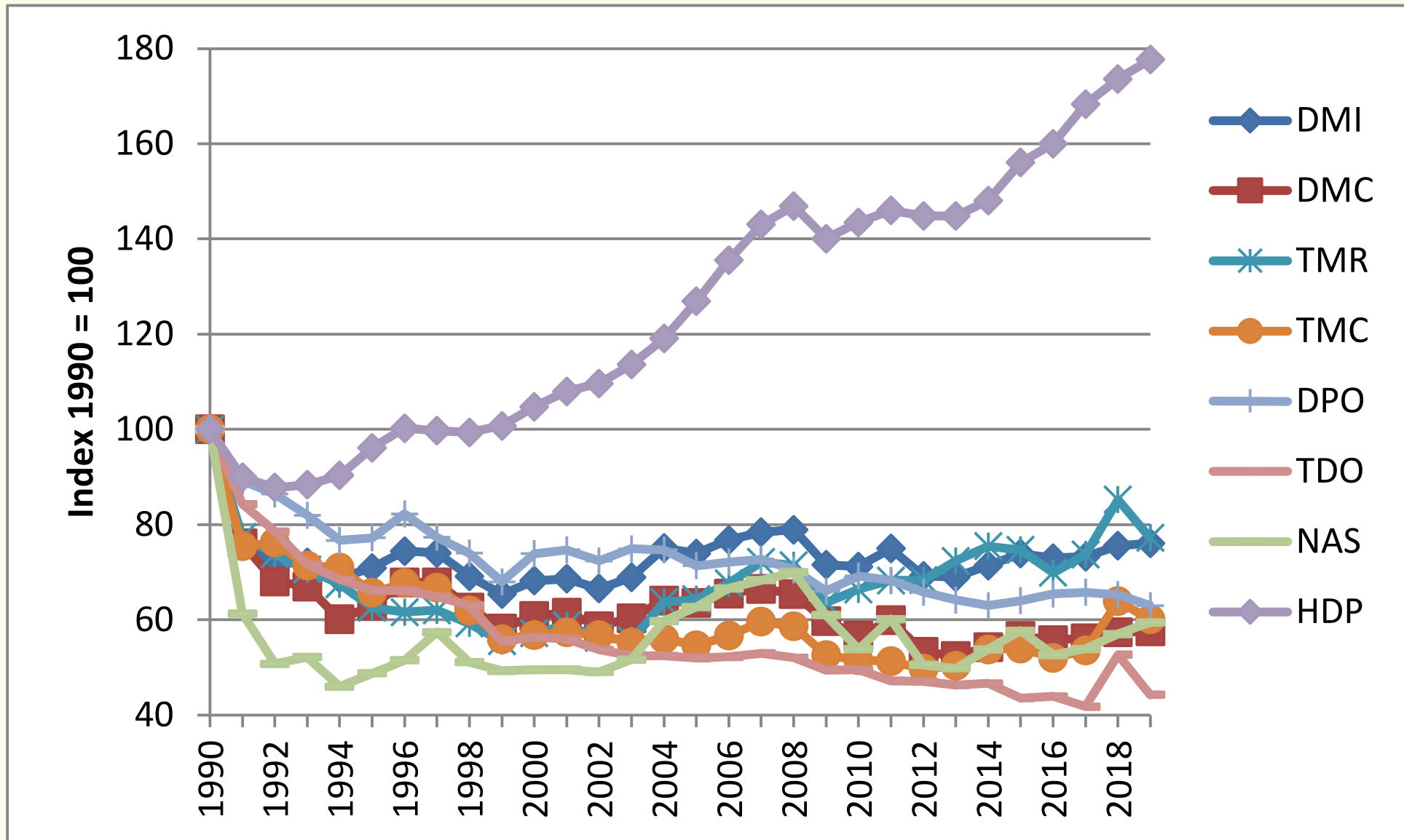


Využití indikátorů EW-MFA

5. Oddělení křivek zátěže životního prostředí a ekonomické výkonnosti (decoupling)



Decoupling – indikátory EW-MFA, ČR, 1990-2019

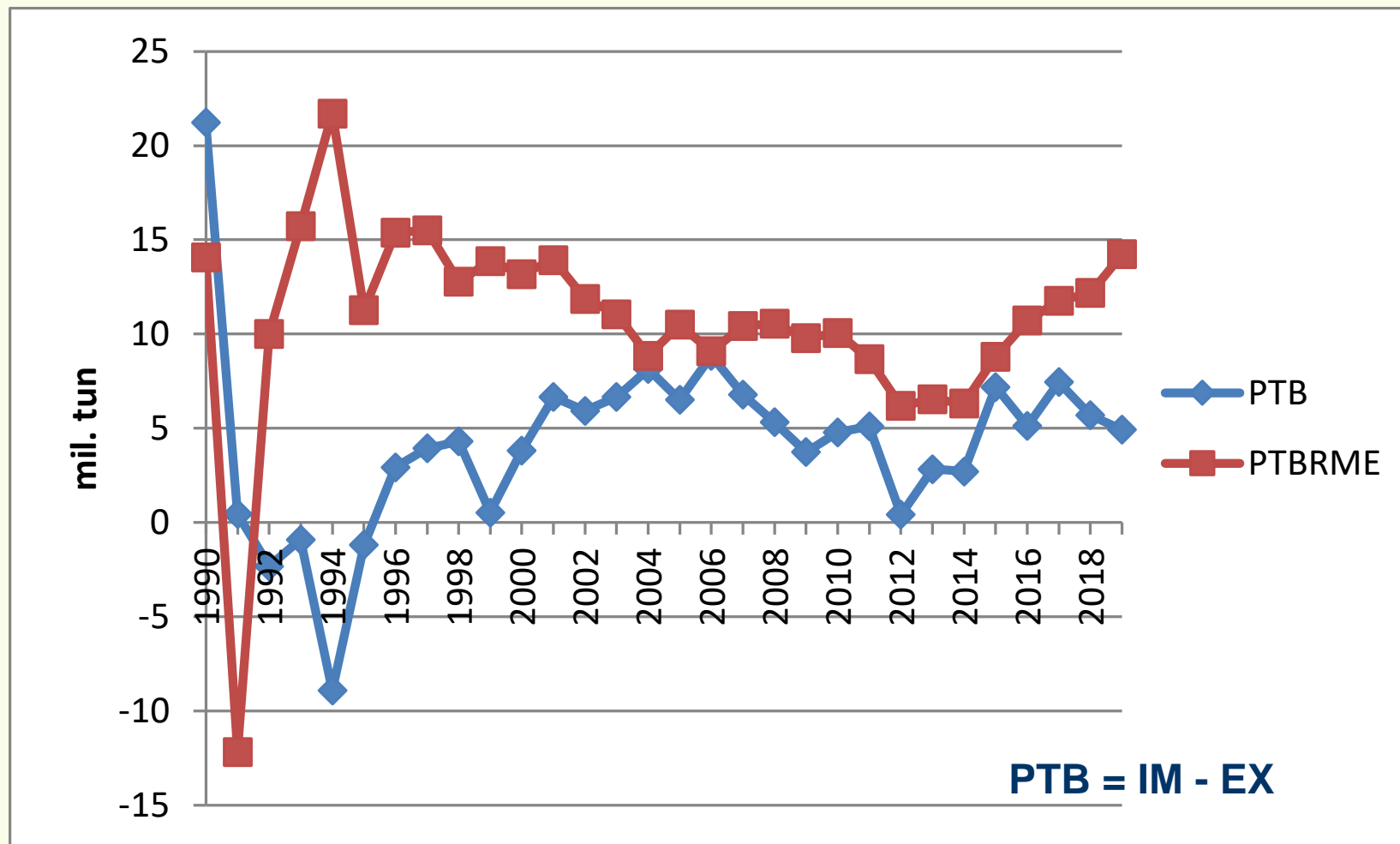


Využití indikátorů EW-MFA

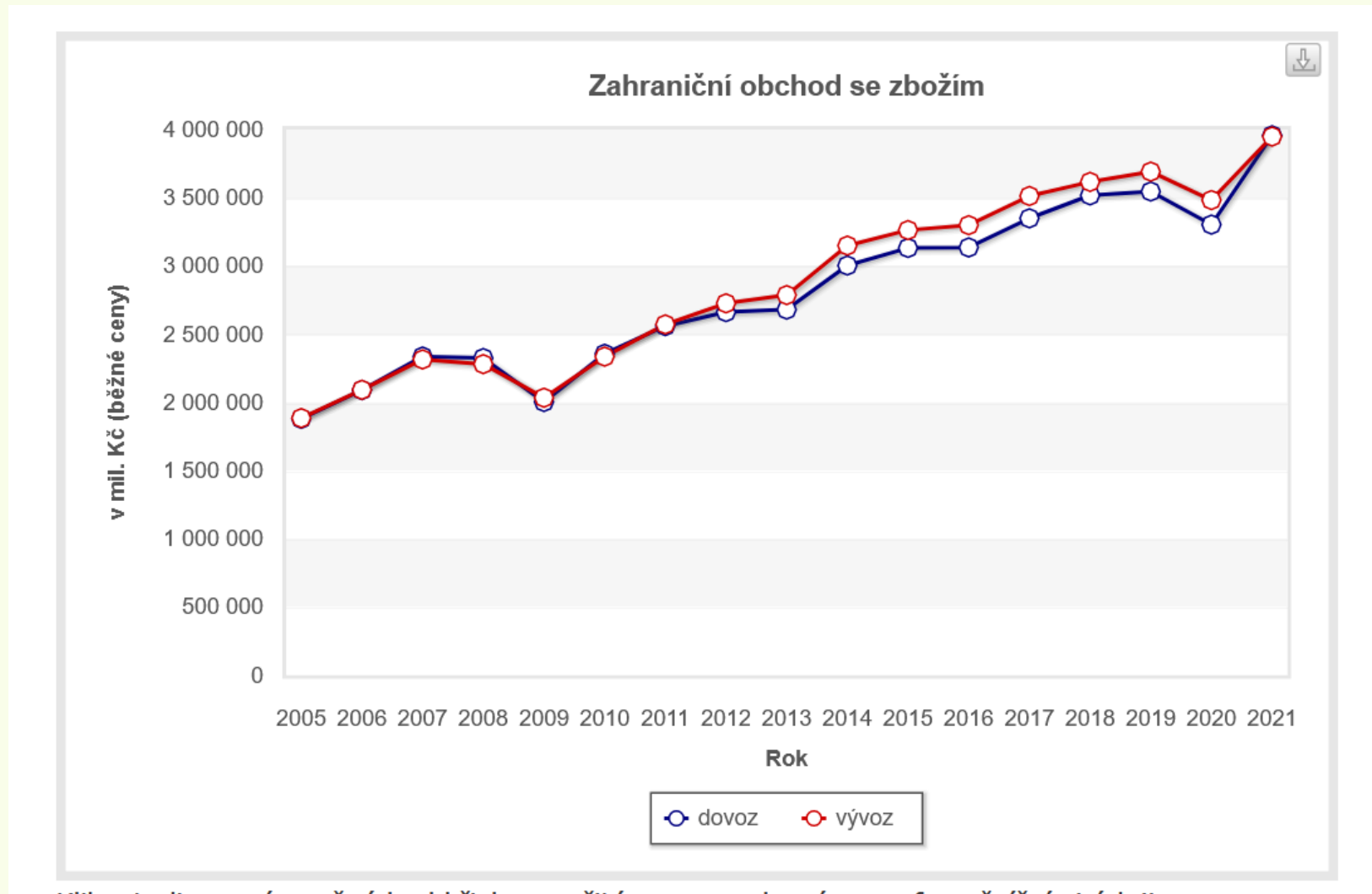
7. Přesun zátěže mezi státy a regiony



Fyzická bilance zahraničního obchodu (PTB), Česká republika, 1990-2019



Bilance zahraničního obchodu, Česká republika, 2005-2021 (Kč)

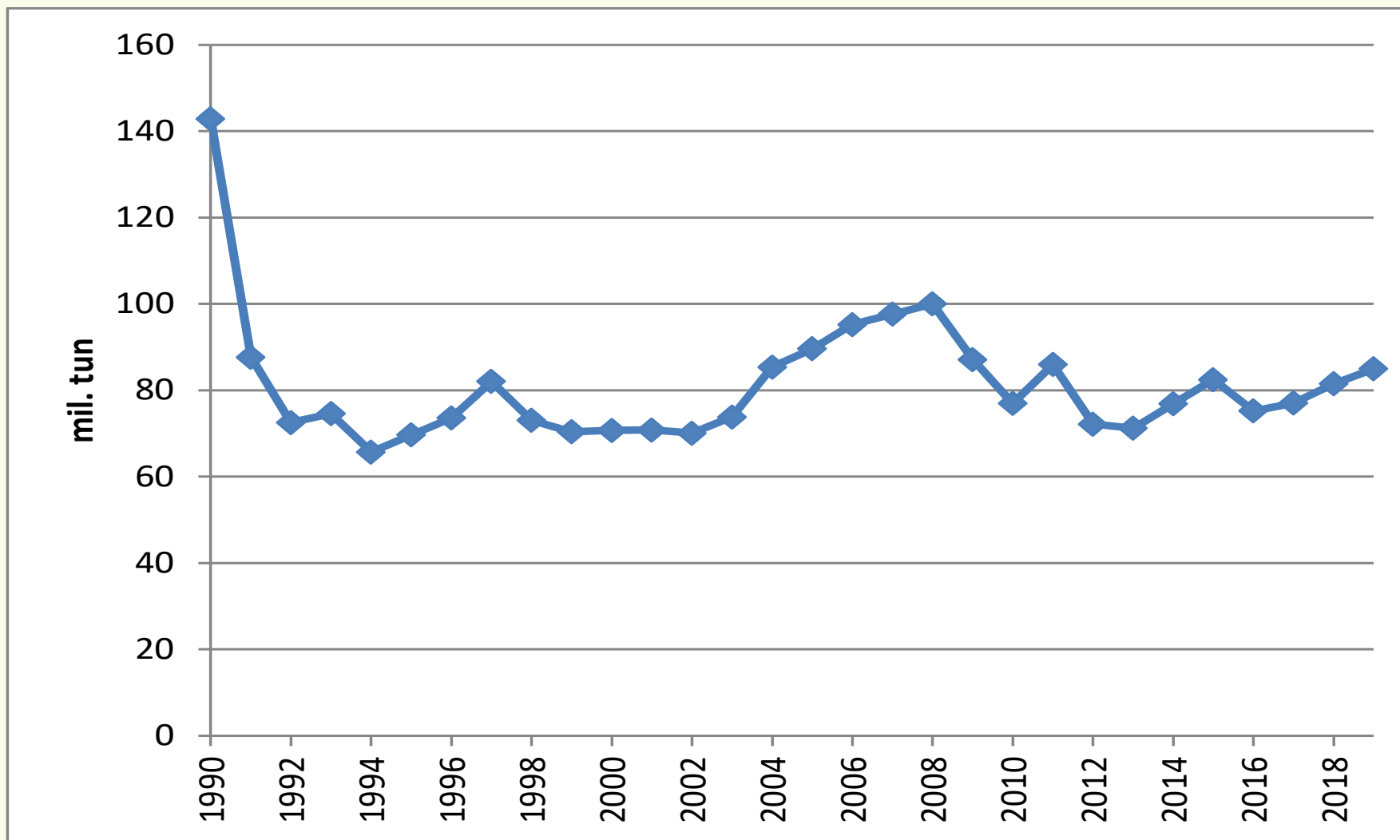


Využití indikátorů EW-MFA

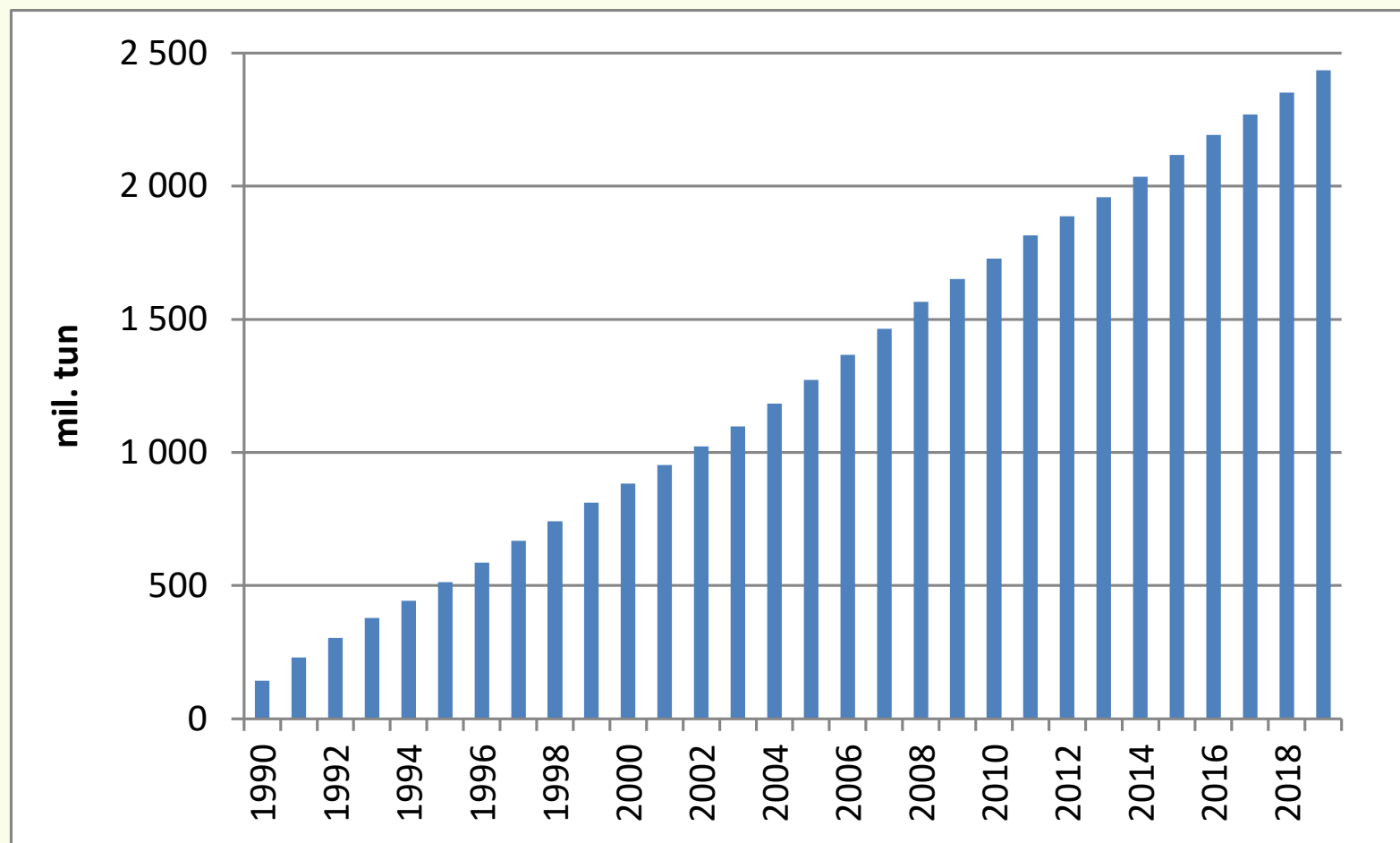
9. Potenciál pro budoucí odpadní toky



Čistý přírůstek fyzických zásob (NAS), ČR, 1990-2019



Kumulovaný čistý přírůstek fyzických zásob, Česká republika, 1990-2019



Využití indikátorů EW-MFA

10. Spotřeba obnovitelných a neobnovitelných zdrojů



Přímý materiálový vstup (DMI) – obnovitelné vs. neobnovitelné zdroje, ČR, 1990-2019

