

KOMUNIKAČNÍ FUNKCE VÝPOVĚDI

CO BY SE PODLE VÁS MĚLO
SPÍŠE VYUČOVAT A PROČ?

VĚTY PODLE POSTOJE MLUVČÍHO

NEBO

KOMUNIKAČNÍ FUNKCE VÝPOVĚDI

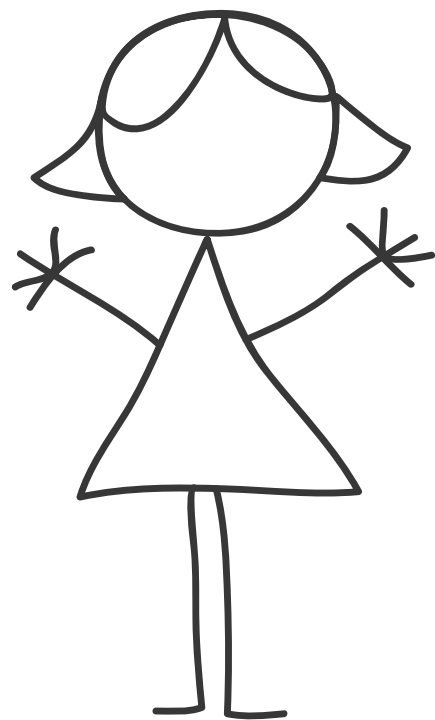
DONESEŠ MI PROSÍM ČAJ?

VĚTA TÁZACÍ, OTÁZKA ZJIŠŤOVACÍ

„ALE VŽDYŤ ON PO NĚM
CHCE, ABY MU TEN ČAJ
PŘINESL. ON SE HO
NEPTÁ, JE TO SPÍŠ
ROZKAZ!“

„MŮŽEŠ MI PROSÍM ČAJ?“

VĚTA TÁZACÍ, OTÁZKA ZJIŠŤOVACÍ



1) V JAKÉ SITUACI BY SE MOHLY TYTO VÝPOVĚDI OBJEVIT?
2) CO MLUVČÍ CHCE? CO JE JEHO ZÁMĚREM?

PŘINES MI ČAJ!

PŘINESEŠ MI PROSÍM ČAJ?

MÁTE ČAJ?

DNES MÁM VELKOU CHUŤ NA ČAJ...

DAL BYCH SI ČAJ.

ČAJ! CHCI ČAJ!

MÁM HROZNOU ŽÍZEŇ.

ŘÍKÁM TI, ABYS MI UŽ SAKRA DONESL TEN ČAJ.



CÍL RVP

ŽÁK SE DOROZUMÍVÁ SE KULTIVOVANĚ, VÝSTIŽNĚ, JAZYKOVÝMI PROSTŘEDKY VHODNÝMI PRO DANOU KOMUNIKAČNÍ SITUACI

CÍL AKTIVITY

ŽÁK ROZEZNÁ ROZDÍL MEZI VYZNĚNÍM UVEDENÝCH VĚT V DANÉM KONTEXTU.

ŽÁK UVEDE VHODNOU KOMUNIKAČNÍ SITUACI PRO UVEDENÉ VĚTY.