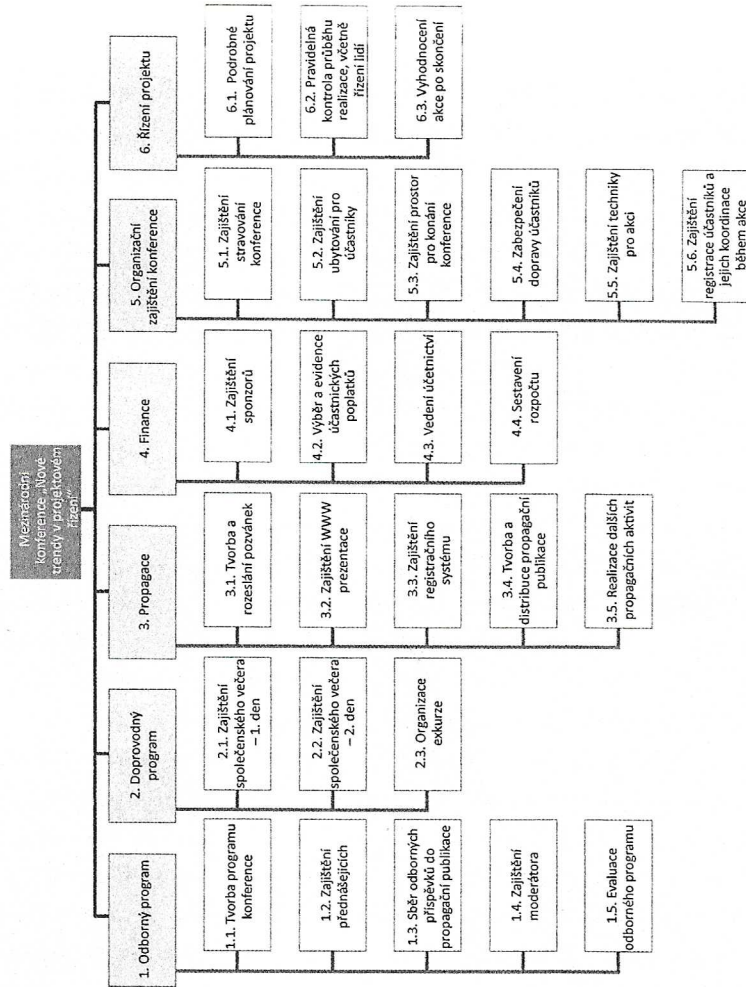


Následně je možné jednotlivé produkty detailněji rozpracovat.

Např. produkt 3. Propagace, by se mohl rozpadnout na následující soubory prací:

- 3.1. Tvorba a rozeslání pozvámek
- 3.2. Zajištění WWW prezentace
- 3.3. Zajištění registračního systému
- 3.4. Tvorba a distribuce propagační publikace

Protože další rozpad by už představoval seznam jednotlivých činností (aktivit), ukončí se na této úrovni rozpad WBS z příkladu. Důvodem je dosažení nejnižší úrovně WBS dle IPMA® a to úrovně pracovních balíčků.



Obrázek 4.3 Hierarchický rozpad prací (WBS) Mezinárodní konference „Nové trendy v projektovém řízení“

57 + 8 = 65

4.4 VYTVRZENÍ SEZNAMU ČINNOSTÍ

K dokončení rozpadu projektu postupem shora-dolů, je třeba z WBS rozčlenit na jednotlivé činnosti (aktivity, činnosti) vedeny v seznamu činností, který by měl obsahovat tabulky.

Ornačení činnosti (ID) Název činnosti a případná specifikace Potřebný čas (celková délka trvání)

1.2.5 Výběr přednášejících 0,5 dne

1.2.6 Komunikace s vybranými přednášejícími 5 dnů

1.2.7 Stanovení požadavků na obsah ppt 2 dny

...

Obrázek 4.4 Ukázka ze seznamu činností projektu Mezinárodní konference „Nové trendy v projektovém řízení“



Hlubka (podrobnost) strukturalizace činností se v praxi provádí na úroveň, která má být řízena. Všechny položky příslušného seznamu nemusí být nutně stejně podrobně strukturalizovány, je to však doporučováno.