



TVORBA PREZENTACE

Proseminář k akademickým
dovednostem

OBSAH HODINY

- Rozdělení oponentur.
- Opakování.
- Abstrakt.
- Ústní prezentace.
- Tvorba ppt prezentace.
- Cvičení – reflexe úkolu.

DEADLINE

- Závěrečná kompilace
 - 29.5.2019 12.00
 - Po vložení do moodle hned přepošlete kolegovi, který ji oponuje. Současně, pokud Vám nepříjde práce k oponentuře, urgujte.
- Oponentura
 - Ústně na místě.
 - Možno mít poznámky.
 - Cca na 2 minuty.
- Ppt. Presentace
 - Vložit do moodle (max před hodinou).
 - Přinést na flashce a do moodle možno vložit až po hodině.
 - 5, max 7 minut.

.....DOTAZY?

OPONENTURA - ROZDĚLENÍ

1. Zobrazení těla v náboženství a ve společnosti.
2. Sociální a intelektuální aspekty feminismu
3. Antropologie kyberprostoru – Kultura a identita a jejich vztah k virtuálnímu prostředí.
4. Přírodní halucinogeny (peyotl, ayahuasca) jako rituál kmenů Latinské Ameriky.
5. Porovnání antické představy o těle a tělesnosti s představou moderního člověka.
6. Identita člověka v postmoderní době
7. Estetika ženského těla jako nástroj komunikace.

OPONENTURA - ROZDĚLENÍ

1. Zobrazení těla v náboženství a ve společnosti. (lucijanoscova@gmail.com)
2. Sociální a intelektuální aspekty feminizmu (fuskova.market@seznam.cz)
3. Antropologie kyberprostoru – Kultura a identita a jejich vztah k virtuálnímu prostředí. (kulis.vladimir1998@gmail.com)
4. Přírodní halucinogeny (peyotl, ayahuasca) jako rituál kmenů Latinské Ameriky. (patrikpienkos@gmail.com)
5. Porovnání antické představy o těle a tělesnosti s představou moderního člověka. (sak.filip@seznam.cz)
6. Identita člověka v postmoderní době (filipherboczek@gmail.com)
7. Estetika ženského těla jako nástroj komunikace. (vojtech.jirka21@seznam.cz)

OPAKOVÁNÍ

- Editace textu
 - *koherence – jasnost – návaznost – formální přesnost*
 - Gramatika.
 - Stylistika.
 - Strukturace textu .
 - Kapitoly; Podkapitoly.
 - Odstavce.
 - Publikační etika.
- Oponentura textu
 - Zhodnocení obsahu = Recenze.
 - Odpovědět na otázku, jaké jsou přednosti a omezení práce.
 - Zhodnocení formy – body shodné s Editací.

ABSTRAKT

(ŠANDEROVÁ 2009: 135-138)

- Obsah?
- = Zhuštěný obsah stati
 - Téma
 - Výzkumná otázka
 - Zmínka o zdrojích/ teoreticko-metodologickém rámci
 - (Závěry)
- Cíl: Jasně představit překládaný text. -VÝSTIŽNOST, ÚSPORNOST, VĚCNOST-
- Co do abstraktu nepatří?
 - Obecně známé skutečnosti
 - Citace jiných prací
 - Mlhavá tvrzení
 - Nic, co nenalezneme ve stati
- Formální stránka
 - Délka: ne více než 20 řádků (150 – 200 slov)
- Typy
 - Popisný/ Tematický - Lineární
 - Rematický – Globální
- Jazyková podoba
- Zhuštěnost často vyžaduje využívání infinitivů, přechodníků i jiných pasivních slovesných tvarů

LINEÁRNÍ TEMATICKÝ ABSTRAKT

(ŠANDEROVÁ 2009: 137)

- lineární tematický
 - Kopíruje strukturu textu.
 - Nesděluje závěry.
 - Připomíná úvod.
 - Často členěn do odstavců.

- globální tematický
 - Stručné vystihnutí jádra sdělení.
 - Připomíná závěr.



ÚSTNÍ PREZETACE

PREZENTACE A TEXT

(ŠANDEROVÁ 2009: 144-145)

- Informace nelze zpětně dohledat!
- Co s tím?
- „Řekni, co budeš říkat, řekni to, řekni, co jsi řekl/a“ (Šesták in Šanderová 2009: 145)
- **Struktura**
 - Úvod
 - Struktura; Základní teze
 - Jádro
 - Vysvětlení tezí
 - Závěr
 - Shrnutí podstaty sdělení

NEZAPOMEŇME

(ŠANDEROVÁ 2009: 145)

- Že je to výklad, nikoli popis
- Oslovit publikum (+ při formálnější p. – představit se)
- Návod (osnova, definování základních pojmů)
- Citovat
- Vysvětlit návaznost tezí (slidů)
- Zdůrazňovat podstatné
- Výklad zjednodušit (detaily nechat do diskuse)
 - mluvit jednoduše, stručně a jen k věci
- Zopakovat podstatné
- Postupovat
 - od celku k detailu
 - od známého k novému
 - od jednoduššího po složitější
- Poděkovat za pozornost

PŘÍPRAVA ÚSTNÍ PREZENTACE

(ŠANDEROVÁ 2009: 150-154)

- Hlavně se připravit!
- Struktura
- Pomocný text
 - Graficky odlišit klíčové teze od těch, co můžeme obětovat
- Nácvik
 - Čas
 - Včetně příkladu!!!

ČEMU SE VYHNOUT A NA CO SE SOUSTŘEDIT

(ŠANDEROVÁ 2009: 154-155)

- Připravit se (jak textový podklad, tak zkusit si „to“ říct „nanečisto“)
- Nečíst!
- Sledovat reakce publika.
 - Usínání.
 - Ruch.
 - Smích.
- Ne
 - Drmolit.
 - Otáčet se od publika.
 - Dávat ruce před obličej.
 - Nechat se znervóznět.

PPT PREZENTACE - DOPORUČENÍ

(ŠANDEROVÁ 2009: 156-157)

- 1! osnova celého vystoupení
- body
- citáty omezit na minimum
- nemluvit mimo slidy
- za komentováním slidu možná pauza

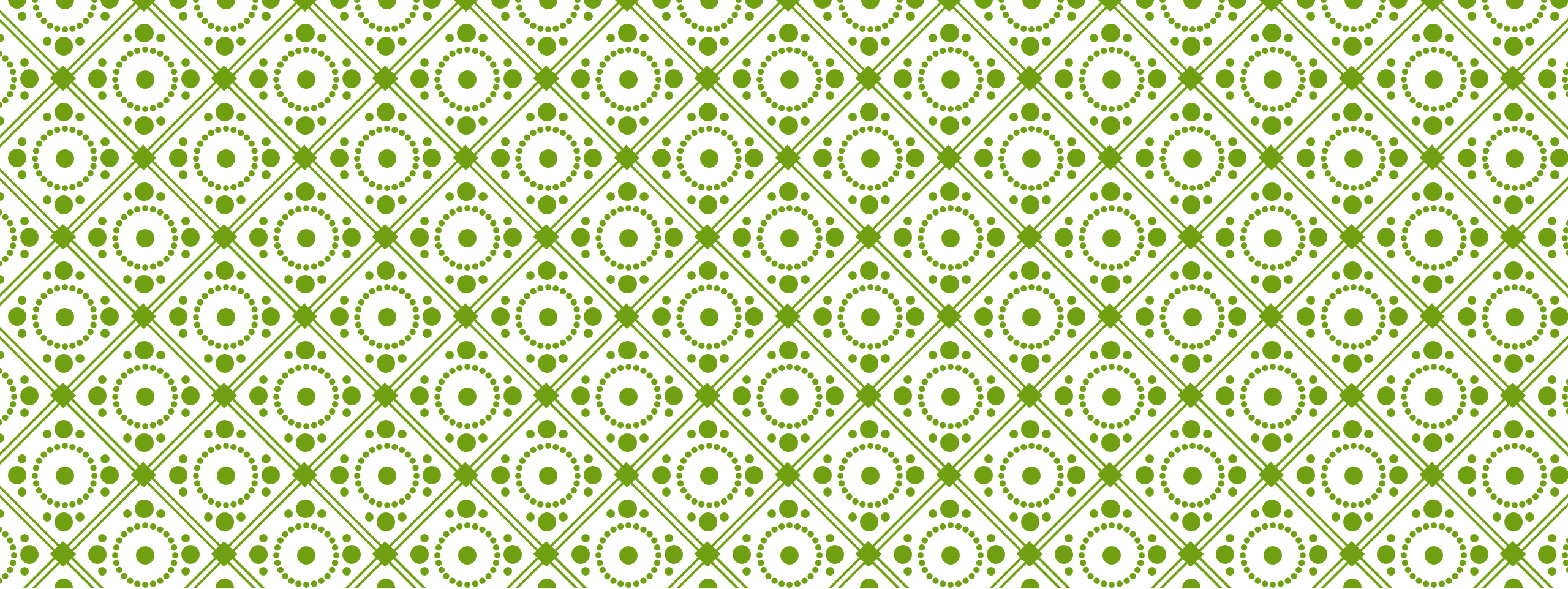
STRUKTURA PREZENTACE

(ŠANDEROVÁ 2009: 157)

1. Název přednášky; Hlavní myšlenka
2. Osnova přednášky (v bodech)
3. Jména autorů, na jejichž práci jsme navázali (s bibliografickými údaji)
4. Dílčí teze 1
5. Dílčí teze 2
6. Dílčí teze 3
7. Obrázek
8. Shrnutí přednášky (v bodech)

MODEL PREZENTACE A CVIČENÍ





TĚLO V SOCIÁLNÍCH VĚDÁCH

Alžběta Wolfová
FHS UK

OTÁZKY

- Historie zkoumání těla v sociálních vědách
 - Cesta k zájmu o tělo v sociálních vědách?
 - Jakým způsobem se o těle v rámci těchto disciplín uvažovalo a uvažuje?

OBSAH PREZENTACE

- Historie absence těla v SV
- Role těla v SV zkoumání
- Tělo v centru zájmu SV
- Teoreticko-metodologické přístupy k tělu v SV
- Závěr

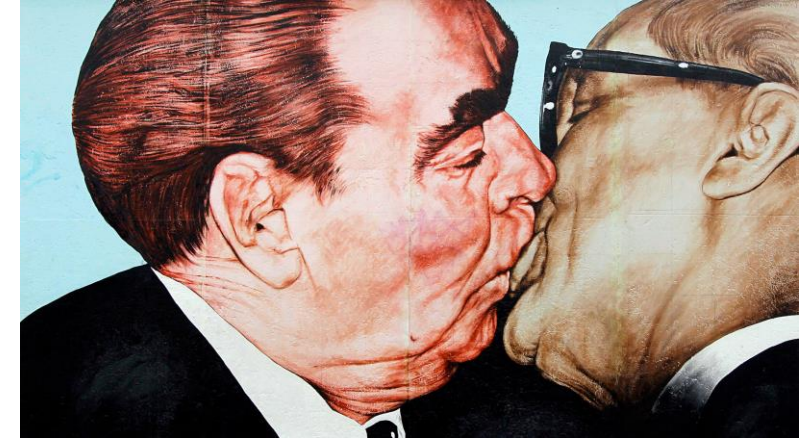
HISTORIE ABSENCE TĚLA V SOCIÁLNÍCH VĚDÁCH

(LOCK 1993)


Tělo jako prostředník jednání a sociálních interakcí - zásadní pro antropologické zkoumání?

- **od 17. století * moderních věd** – věda prostředkem ovládnutí přírody i společnosti
- karteziánský dualismus
 - svět tvořen myslícím nehmotným prvkem a hmotnou substancí poznatelnou racionálně
- základ západní epistemologie
 - dichotomie: příroda vs. kultura, já vs. oni, mysl vs. tělo; objektivní x subjektivní
- → tělo spadá do oblasti zkoumání přírodních věd
- **tělo = univerzální biologický základ; loutka společnosti a kultury**

TĚLO V SOCIÁLNĚVĚDNÍM ZKOUMÁNÍ



<https://www.rbth.com/lifestyle/330048--world-leaders-brezhnev-kisses>

- tradičně chybělo = nebylo problematizováno
- témata:
 - zdobení, tělesné modifikace (v rámci „zvyků“)
 - gesta, neverbální projevy (nástroj komunikace)
 - kosmologie, metafory (symbolika těla)
- => co je tělo?
 - nositel sociálních symbolů a paralel se sociálním řádem
 - tělo = součást přírodního prostředí, pasivní příjemce
 -  naturalizace: hierarchie, s. kategorie nezpochybnitelné dány, reálné (muži x ženy)
 -od 70. let 20. stol zájem o tělo v sociálních vědách

TĚLO JAKO HLAVNÍ AKTÉR VE SPOLEČNOSTI

(LOCK, SCHEPER-HUGHES 1995)

- Nejdříve **sociologové, sociální teoretici** a →
 - Durkheim (anomie), Marx (odcizení), Freud, Foucault (biomoc, governmentality), feministická kritika
- později i **antropologové** na základě **empirických** studií → od srovnávací
 - antropologie medicínských systémů ke studiu (západních) zdravotnických zařízeních
- etnocentrismus a tělo?
 - a co kdybychom v rámci a. náboženství kriticky nezkoumali předpoklad křesťanství?

TEORETICKO-METODOLOGICKÉ PŘÍSTUPY K TĚLU

- Tělo
 - živoucí či zažívané (individuální)
 - jako reprezentace či symbol společnosti (sociální)
 - regulované a kontrolované (politické)



<https://beautyhealthtips.in/how-to-cure-body-pains-naturally-at-home/>



<http://globemich.com/thanks-lg-for-widening-the-gender-gap-in-tech-journalism/>

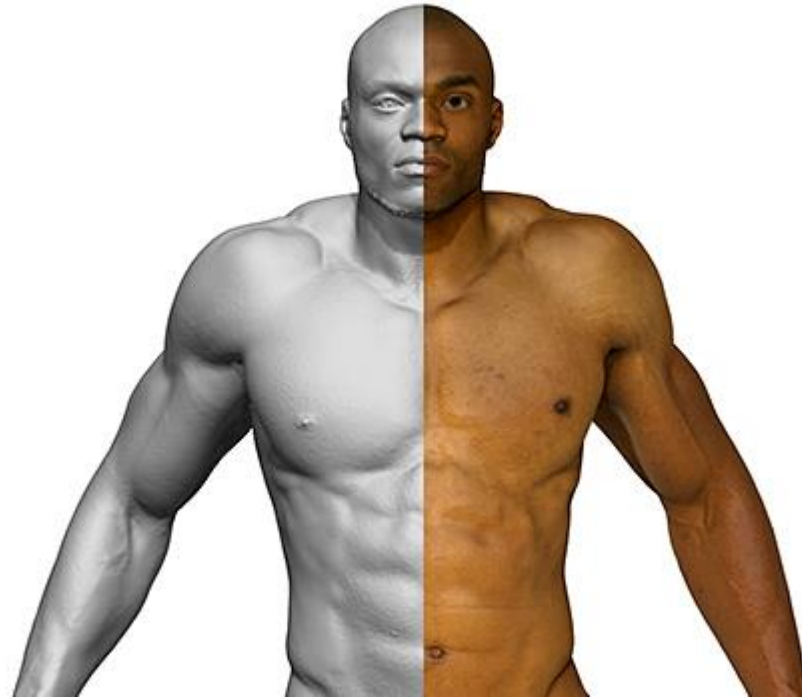


<https://www.npr.org/2018/11/03/663870447/u-s-soldier-killed-another-wounded-in-afghan-insider-attack?i=1558609766079>

SHRNUTÍ

- Západní epistemologie, tělo a SV
- Objevování těla v SV
 - Od zdobení a neverbálních projevů po nositele symbolů
- Tělo jako hlavní aktér ve společnosti
- Individuální, Sociální a Politické tělo

DĚKUJI VÁM ZA POZORNOST



POUŽITÁ LITERATURA

- Csordas, T. (1999). The Body Career in Anthropology. *In: Moore, H. (ed.) Anthropological theory today*, Cambridge: Polity Press. 172-205.
- Lock, M. (1993). Cultivating the body: anthropology and epistemologies of bodily practice and knowledge. *Annual Review of Anthropology*. 22, 133-155.
- Lock, M. a Scheper-Hughes, N. (1996). A critical-interpretive approach in medical anthropology: rituals and routines of discipline and dissent. *In: Johnson, T. & C.F. Sargent (eds) Medical Anthropology: Contemporary Theory and Method*, Westport: Praeger, 41-70.



CVIČENÍ

PŘÍŠTÍ HODINA

- Prezentace závěrečných prací studentů a oponentury
 - Závěrečná práce (odevzdaná) 4-6NS
 - Ppt prezentace (vzít s sebou na hodinu na flash disku) 4-6 slidů

- Závěrečnou práci odevzdávejte do moodle do 29.5.2019