



2. LÉKAŘSKÁ FAKULTA
UNIVERZITA KARLOVA

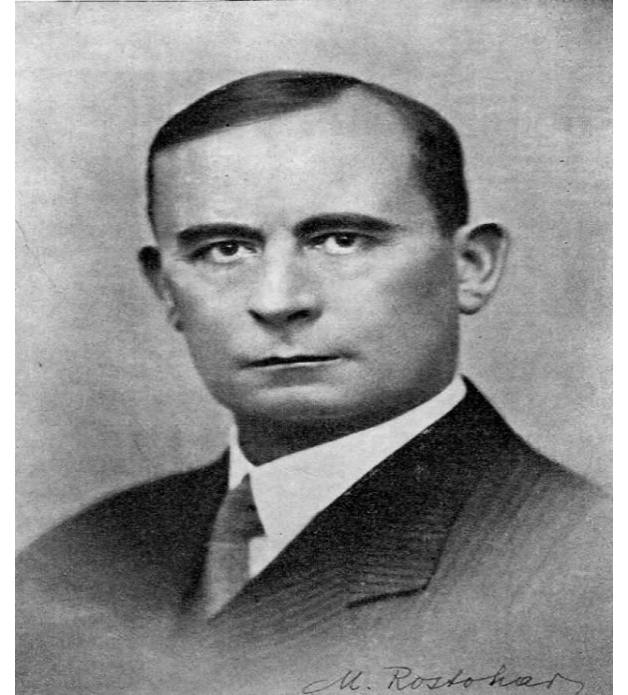
Psychologie

Vymezení oboru psychologie a základní psychické fenomény

Mgr. et Mgr. Martin Zielina, Ph.D.

Definice psychologie

- Mihajlo Rostohar (1878-1966) definoval psychologii jako vědu o subjektivní zkušenosti.
- Psychologie je věda, která studuje lidské chování, mentální procesy a tělesné dění, včetně jejich vzájemných vztahů a interakcí.
- **Psychologie studuje chování a prožívání, vědomí a nevědomí.**



Historické kontexty psychologie

Prehistorie:

Homér – *psyché* = život (z řeč. *psychó* znamená dýchat)

Platón – duše je uvězněna v těle (*anamnésis*), péče o duši (např. poznej sám sebe).

Aristotelés – hierarchizace duše (rostlinná/růst, živočišná/smysly, lidská/intelekt)

Hippokratés – duše jako projev smíšení tělesných šťáv (flegmatik, choleric, melancholik a sangvinik)

Zásvětní představy (ostrov blažených, nebeské království, reinkarnace apod.)



Vznik psychologie

„Psychologie má dlouhou minulost, ale krátkou historii“

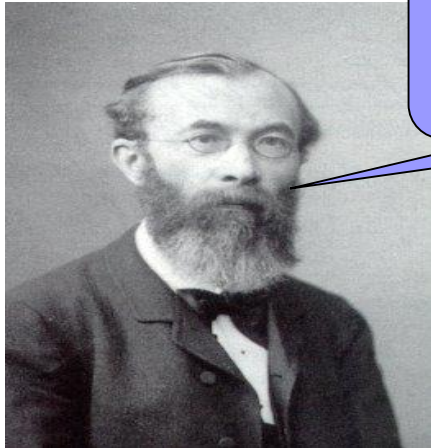
- za počátek vědecké psychologie je považováno založení 1. psychologické laboratoře v Lipsku r. 1879 (Wilhelm Wundt)
- předmětem bádání byla zpočátku především psychofyzika; dnes mysl neboli psychika.
- použitou metodou byla introspekce; dnes pozorování, rozhovor, dotazník, analýza výsledků činnosti, experiment.



Wilhelm Wundt a jeho kolegové



Psychologická laboratoř



Co pociťujete, když praskne bublina?

- W. Wundt rozlišoval čítí a vnímání (počitek x vjem):
- **Počitek** = dále nedělitelná jednotka zkušenosti (např. jasně červená barva) – *kvalita* + *intenzita*.
- **Vjem** = kombinace počitků (např. jablko)
- Vidíme-li **zelenou barvu**, můžeme hovořit o počitku, který je reakcí na elektromagnetické vlnění o délce asi 515 nanometrů.



K čemu to je dobré?

- Podnětové práhy jednotlivých smyslů:
- Sluch (20 do 20 000 Hz), nad 90 decibelů působí zvuky jako stresory.
- Čich (olfakce) – např. Henning v roce 1915 rozlišil šest základních čichových kvalit (tzv. primární vůně): připálený pach, hnilobný zápach, kořená, květinová, ovocná a pryskyřičná vůně (Sternberg, 1995, s. 154).
- Chuť (gustace) – čtyři základní chuti: sladká, slaná, kyselá a hořká (později umami).
- Rozdílový práh = nejmenší rozdíl mezi dvěma podněty různé intenzity.
- Senzorická adaptace („zvyknutí si na tmou“)



Cíle psychologie

- **Popsat** lidské chování a prožívání
- Pokusit se ho **vysvětlit** s pomocí psychologických teorií
- **Předvídat** lidské chování a prožívání
- **Ovlivňovat** lidské chování prožívání (Zvyšování lidské spokojenosti a zdraví -psychologie jako pomáhající profese.)



Metody

- **Pozorování**
- **Rozhovor**
- **Dotazník**
- **Analýza výsledků činnosti**
- **Experiment**
- **Reliability** (spolehlivost) (koeficient Crombachova $\alpha \geq 0,7$) + **Validita** (platnost) (ekologická validita).



Pozorování

- **Dle zaměřenosti** (nahodilé, záměrné, komplexní, parciální, introspektivní, extrospektivní).
- **Dle časového rozpětí** (krátkodobé, dlouhodobé, longitudinální). [[The Marshmallow Test](#)]
- **Dle počtu pozorovaných jedinců** (individuum, dyáda, malá skupina, tj. 20 až 30, velká skupina nad 30 osob).
- **Dle účasti pozorovatele** (zjevné, skryté).



Rozhovor

- **Diagnostický (anamnestický)** – NO, OA, SA/RA, FA, TA, AA, PA, GA apod.
- **Rozhovor dle standardizace** (volný, polostandardizovaný, standardizovaný).
- **Rozhovor individuální, skupinový**
- **Rozhovor direktivní, nedirektivní**
- **Rozhovor terapeutický (podpůrný, motivační)**



Dotazník

- **Otázky** (otevřené, uzavřené, polostrukturované).
- **Vlastní** (cíl, hypotézy, operacionalizace) **vs.**
Standardizované (průběh, normy, interpretace).
- **Anketa** – krátký pilotní průzkum tématu u velkého počtu respondentů (např. evaluační dotazník).

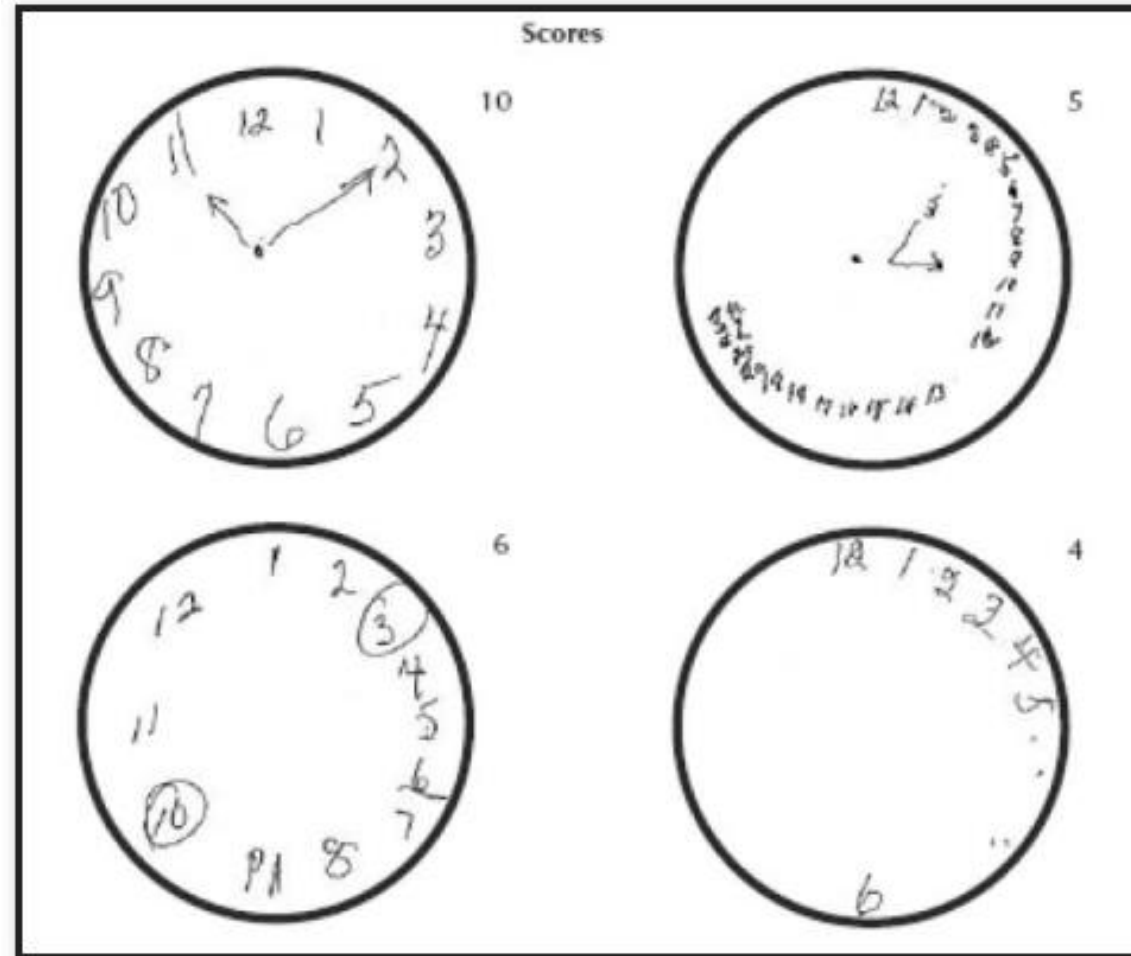


Analýza výsledků činnosti

- **Kresba** (např. začarovaná rodina, kresba postavy, obkreslování – stanovení grafomotorického stupně vývoje, organicita).
- **Psaní** (např. dysgrafie, psychomotorický vývoj, organicita, grafologie?).
- **Deník** (např. životní náplň, okolnosti relapsu).
- **Sandspiel** (diagnosticko-terapeutické pískoviště).



Test kresby hodin



Experiment

- **Laboratorní experiment** – probíhá v umělých podmínkách (experimentální a kontrolní skupina)
- **Přirozený experiment** – v přirozených podmínkách (míra bolesti u pacientů v nemocnici).
- **Terénní výzkum** – probíhá v každodenních podmínkách (např. cestou do školy při nakupování snídaně).
- **Zpracování dat** – *kvantitativní* (např. statistické metody) vs. *kvalitativní* (narativní postupy).





2. LÉKAŘSKÁ FAKULTA
UNIVERZITA KARLOVA

Děkuji za pozornost

Děkuji za pozornost!