

# Handout 01

Spojený seminář předmětů *Praktika kvalitativního výzkumu* a *Praktika kvantitativního výzkumu I*

# Téma praktik

- Hlavní téma: Kouření tabáku jako sociální jev
- Sub-témata (nabídka):
  - sociální gradient kouření – vztah kouření a socio-ekonomických podmínek
  - sociální normy spojené s užíváním tabáku (denormalizace kouření včetně tabákových firem)
  - stigmatizace kuřáků
  - ... další podle zájmu

# Samostatná práce (5 min)

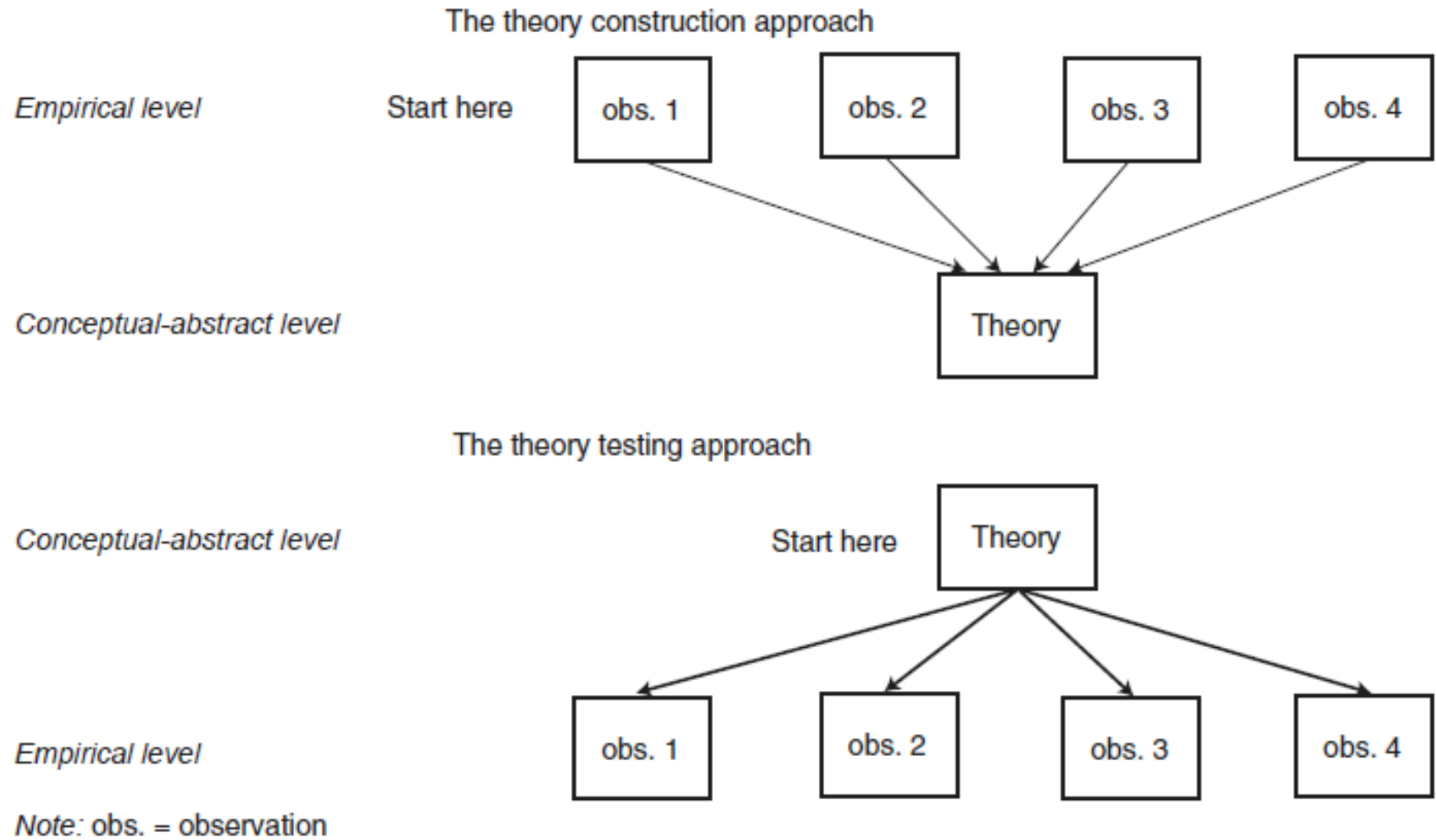
Zadání: zamyslete se nad kouřením tabáku jako sociálním jevem. Jaká témata považujete za zajímavá/důležitá pro výzkum? Jaké otázky si v souvislosti s nimi kladete (nebo můžeme klást)?

Příklad otázek souvisejících se *stigmatizací kuřáků* (upravený z Statistická analýza dat (prostřednictvím SPSS, str. 41))

1. Jaký typ stigmatizace kuřáků budeme zkoumat?
2. Jak budeme stigmatizaci kuřáků měřit? Jaká úroveň nás bude zajímat?
3. Jaký výzkumný prostor zvolíme?
4. Jaké období bude časovým rámcem?
5. Jaký aspekt stigmatizace budeme studovat?
6. Bude nás zajímat, které instituce, ideologické hodnoty a normy stigmatizaci podporují a jaké mechanismy ji zajišťují/reprodukují? Jaké jsou s ní spojené zájmy?
7. Jak lidé hodnotí stigmatizaci či jak vysvětlují její příčiny (kdo je viníkem)?
8. Budeme zkoumat prožitek stigmatizace a strategie, které kuřáci využívají k jejímu zvládnutí (*coping*)?

# Teorie v sociálněvědním výzkumu

- Role společenského vědce (včetně sociologů) je vytvářet (a vyvracet) teorie o společnosti, nikoliv provozovat společenskovední aritmetiku.
- Teorie musí být rigorózně (pečlivě) testovány v reálném světě, který mají ambici popisovat a vysvětlovat.
- Sběr dat musí být veden teoretickými úvahami. Sociální výzkum by neměl být nekonečným a nezaměřeným sběrem střípků různých informací.
- Teorie a sběr dat mají být vzájemně provázané součásti sociálněvědního výzkumu.



**Figure 2.1 Theory construction and testing**

# Úkol na příště (12.10.)

1. Zamyslete se nad diskutovanými tématy a směry výzkumu a stručně rozepište, čemu se chcete věnovat vy sami.
2. Jako základní osnovu můžete využít příklad z dnešního semináře (viz Moodle)
3. Svojí představu o výzkumu vložte jako příspěvek v Moodle fóru v rámci Tématu 1 (název fóra: *Úkol na seminář 12.10. - Co bych chtěl/a zkoumat a jak?*)