

PROSEMINÁŘ K AKADEMICKÝM DOVEDNOSTEM

úvod do kurzu, práce se zdroji, praktické informace



PODMÍNKY SPLNĚNÍ KURZU

- **Aktivní účast na hodinách**
(nebo úkoly)
- **Docházka – max. 3 absence**
- **Vypracování seminární práce**
- **Prezentace seminární práce***

Státní svátky: dva semináře
odpadají: 1.5. a 8.5.

*online 22.5. přes MS Teams, bude
upřesněno



DEADLINY

**3.4.
2024**

nahlášení tématu seminární práce

**17.4.
2024**

odevzdání první verze práce

feedback

**15.5.
2024**

odevzdání finální verze práce

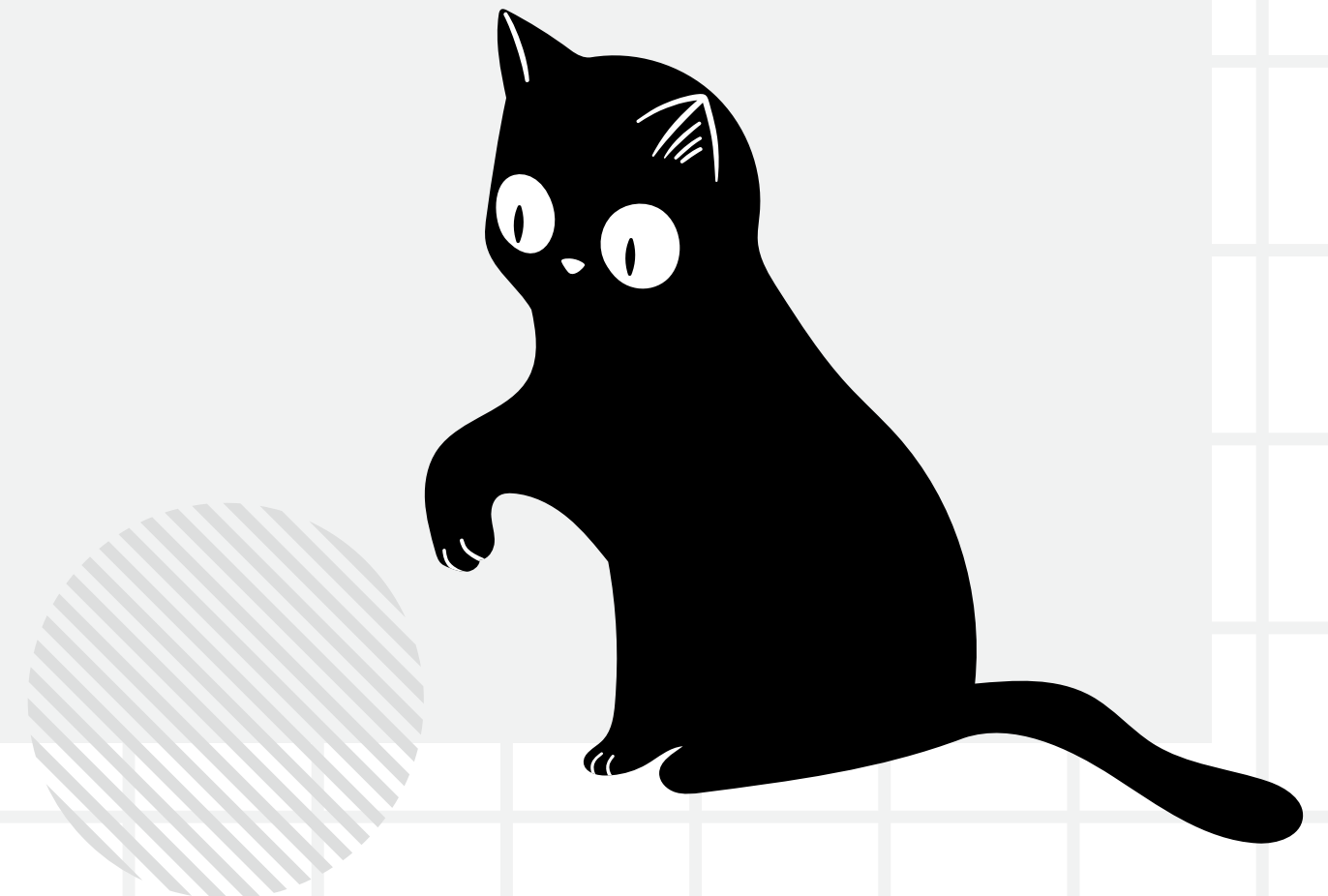
téma emailem, odevzdání práce přes Moodle
první feedback dostanete nejpozději 1.5.

mezi 1.5. a 15.5. mi můžete zasílat průběžné verze ke komentáři, doporučuji zejména pokud první práce bude doporučena k přepracování



SYLABUS

1. Vyhledávání odborných zdrojů, databáze zdrojů
2. Zdroje informací a posuzování jejich věrohodnosti, charakter a náležitosti odborného textu, typy odborných textů.
3. Publikační etika: principy citační práce, citační normy, plagiace a falzifikace, citace a parafráze, práce s citačními manažery.
4. Rešerše, posouzení (formální i obsahové) relevance výsledků vyhledávání, zvážení jeho využití.
5. Čtení odborných textů: struktura akademického textu (IMRD apod.), role kapitoly, odstavce apod., tvorba poznámkového aparátu, kritické čtení a porozumění textu.
6. Proces tvorby odborného textu: základní typy práce s odbornou literaturou, struktura akademického textu (IMRD apod.), role kapitoly, odstavce apod.
7. Plánování textu, psaní první verze textu (draftu/makety), editování a recenzování, revidování, jazyk akademického textu, myšlenková stavba, názvy.
8. Práce s textovými editory, tvorba powerpointové prezentace.



KRITICKÉ MYŠLENÍ

**osobní
dosavadní
znalosti**

konceptualizace/
koncepty

perspektiva

**nové znalosti
nabyté studiem
literatury**

domněnky

zkreslení/bias

Užitečný odkaz: [Critical Thinking And Academic Research](#)

V ČEM SE JEDNOTLIVÉ OBORY LIŠÍ A ZÁROVEŇ MAJÍ SPOLEČNÉ?

- metodologie
- odborná/akademická obec
a peer review
- instituce (vzdělávání,
regulace, financování, atd.)
- výstupy/publikace a
literatura obecně
- koncepty a paradigmata



VÝZNAM STUDIA ODBORNÉ LITERATURY

- Ukotvení zvolené oblasti zájmu v daném společenskovědním oboru
- Paradigmatické ukotvení
- Syntéza dosavadního vědění k danému tématu – na co lze navázat, zarámování výzkumu
- Terminologická opora (též odborné slovníky)
- Metodologická inspirace
- Kontextualizace a komparace zjištěných faktů s dosavadním vědáním, případně generalizace našich tvrzení

Cílem je vědět, v jakém kontextu se pohybují.
→ Ideální je vyhledat několik odborných článků s podobnou oblastí zájmu, prostudovat je a pochopit, s jakými omezeními a překážkami (a proč) se museli autoři vypořádat.

TYPY LITERATURY

- **Teoretická** – definuje klíčové pojmy z hlediska vybraného paradigmatu
- **Metodologická** – jak téma studovat / zkoumat

- **SEKUNDÁRNÍ LITERATURA**

X

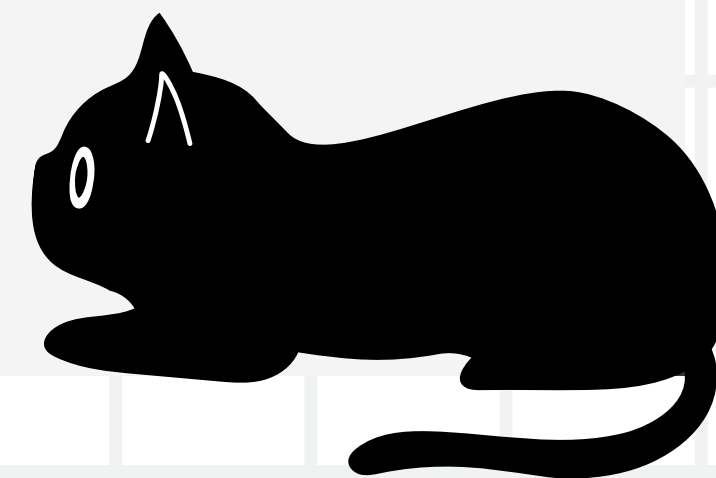
PRIMÁRNÍ LITERATURA

Primární zdroj

- Přistupuje k tématu novým způsobem, podává originální informaci, rozšiřuje celkový objem poznání o dané oblasti
- Vhodná opora dalšího výzkumu

Sekundární zdroj

- Shrnuje stav poznání v dané oblasti na základě primárních zdrojů
- Účelem je systematizace získaného poznání, rychlá orientace čtenáře v tématu
- Vhodný pro orientaci, ale zpravidla nevhodný jako opora vlastního výzkumu
- učebnice, encyklopedie
- přehledové studie atp.



TYPY LITERATURY

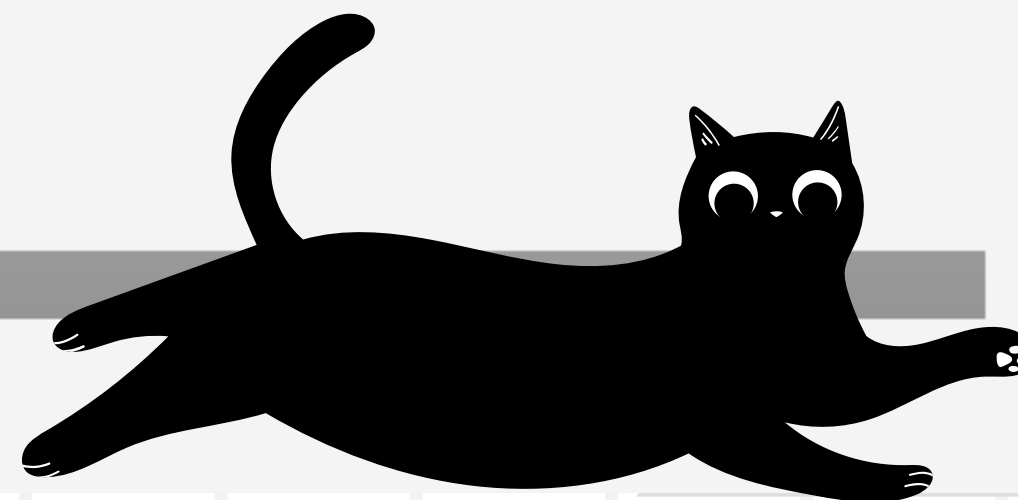
- **Teoretická** – definuje klíčové pojmy z hlediska vybraného paradigmatu
- **Metodologická** – jak téma studovat / zkoumat
- **SEKUNDÁRNÍ LITERATURA**
X
PRIMÁRNÍ LITERATURA

- Vědecké články
- Monografie
- Sborníky z konferencí
- Učebnice
- Online zdroje
- Oficiální dokumenty a statistiky
- Populárně-náučné články a knihy
- Závěrečné práce (bakalářky, diplomky,...)
- Noviny, blogy, fóra...



K ČEMU UVÁDĚT ZDROJE?

- i. Získání přehledu o tom, z čeho autor při svém myšlenkovém postupu čerpal
- ii. Posuzuje se kvalita, aktuálnost, relevance zdrojů
- iii. Přiznání zdrojů: Uvedení zdrojů, z nichž čerpáte své myšlenky, definice, statistiky, apod.
- iv. Ilustrování: Uvedení příkladů studií, které se zabývají konkrétním problémem; autorů, jež sdílí určitou perspektivu, apod.
- v. Nasměrování čtenáře k detailům: v textu použitých metod, postupů, teorií, atd.
- vi. Porovnání: Porovnání vlastních zjištění či interpretací s ostatními autory



LITERATURA A JEJÍ VYHLEDÁVÁNÍ

- Databáze a online knihovny na webových stránkách časopisů
- Osobních stránky a profily autorů
- Kontaktáž autora (když je živ)
- Požádat o text knihovnu

Podle čeho hledat?

- Jméno autora, názvu, tématu, **klíčových slov**, časopisu
- DOI (Digital Object Identifier je identifikátor děl přístupných v digitální podobě)



- Google Scholar
- Google Books
- Sci-hub/Lib-gen

- Jednotná informační brána (www.jib.cz)
- UK A-Ž (<http://ukaz.cuni.cz>)
- Databáze nakladatelství (• SAGE • Wiley • Taylor & Francis • Springer)

- Knihovna TGM
 - <http://knihovna.jinonice.cuni.cz/>
 - http://is.cuni.cz/webapps/zzp/search/?lang=cs&tab_searchas=basic (repozitář)
- Národní knihovna (www.nkp.cz)
- Městská knihovna v Praze (www.mlp.cz)

- Seznam literatury v článcích a knihách
- Sylaby a bibliografie ke kurzům