

Design experimentu - time generalization task

Experimentální psychologie, ZS 23

Training block

- 10 trials with feedback
- Jaký stimul použít?
 - Neutrální
 - Jednu z podmínek
 - Vyvážený průřez podmínkami
- Nezahrnujeme do analýzy

Counterbalancing

- Dva způsoby:
 - Pořadí bloků randomizováno
 - Podmínky prezentovány se stejnou pravděpodobností v každém z bloků

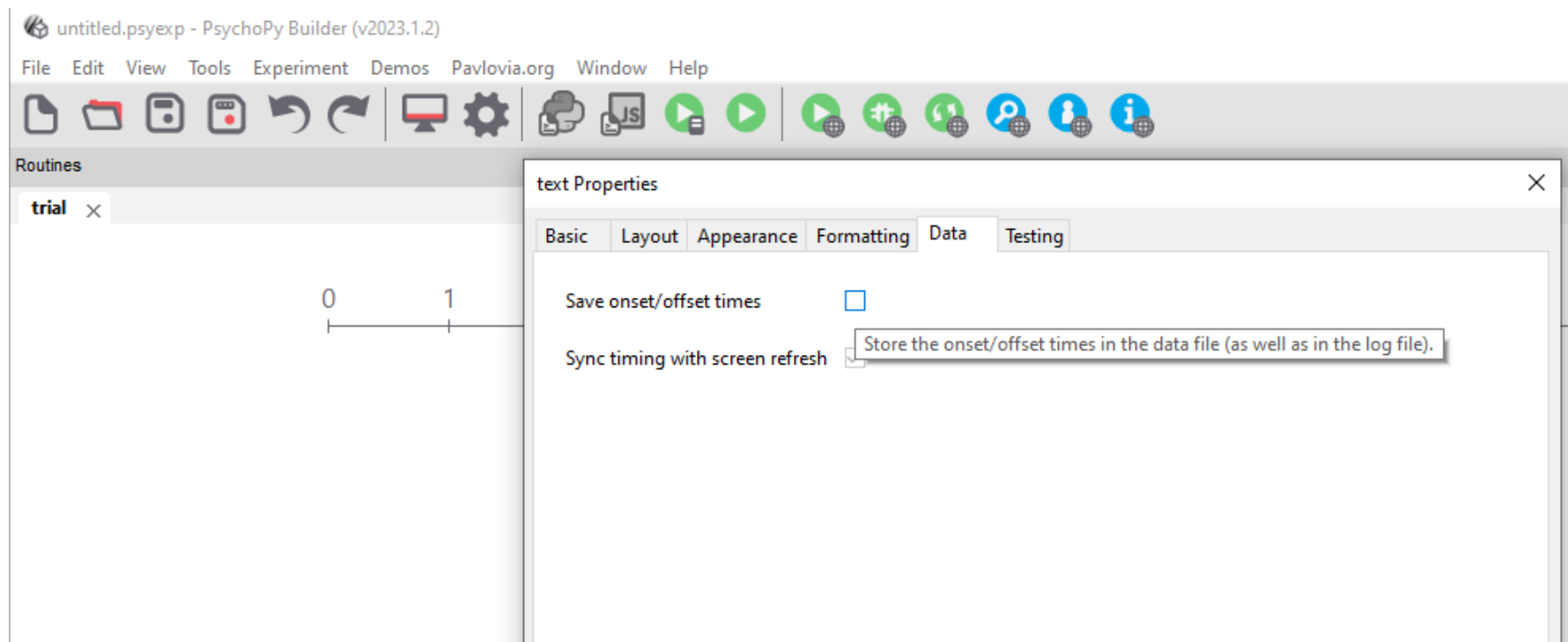
Stimuly

- Moje hypotéza se netýká podoby stimulu
 - Stimul je konstantní
- Moje hypotéza se týká podoby stimulu
 - A) Mám dvě až čtyři podmínky, které se liší podobou stimulu
 - B) Mám dvě až čtyři podmínky, a pro každou z nich sadu stimulů, které odpovídají dané podmínce

- Každou podmínku prezentujeme 60x
 - 6x 0.4s, 0.6s, 0.8s, 1.2s, 1.4s, 1.6s
 - 24x 1s

Data

- PsychoPy defaultně registruje vše
- Můžeme sbírat vše a vyhodit nepotřebné údaje až při tvorbě data frame pro analýzu OR můžeme jednoznačně nepotřebné údaje vůbec neukládat



Co za data registrovat

- Odpovědi (b, n)
- Korektnost odpovědi (1, 0)
- Trvání prezentace stimulu – duration
- Číslo bloku
- Číslo trialu
- Reakční čas v trialu
- Časy prezentace stimulu
- Čas pauzy mezi bloky
- ...

Co za data nepotřebujeme

- Čas zobrazení instrukcí
- Reakční čas na pobídku k zmáčknutí spacebar
- ...