



Několik slov pro zvědavé čtenáře

Znakový jazyk doprovází lidstvo od počátků. Jsou to přirozené posunky rukou a gesta obličeje, které používáme všichni dodnes, například v hlučném prostředí nebo když něco sdělujeme na větší vzdálenost. Skutečný znakový jazyk vznikl kdysi v klášterech, kde se mniši zasvětili věčnému mlčení. Znakový jazyk vnímají neslyšící zrakem. Je založen na tvarech, pozicích a pohybech rukou a na mimice obličeje. Existuje také pr-

tová abeceda, kterou hláskujeme písmena abecedy. Používá se všude tam, kde nemáme znak pro slovo. Braillovo slepecké písmo je písmo pro nevidomé a slabozraké. Vytvořil ho francouzský učitel Louis Braille [lui brej] ve svých patnácti letech poté, co v dětství ztratil zrak. Braillovo slepecké písmo je tvořeno šesti vystouplými body, které čtenář vnímá hmatem. Obsahuje znaky pro písmena, číslice i hudební značky.

Znakový jazyk a slepecké písmo

Z klášterů, tam, kde mlčení je ctnost,
dorazil dolů, mezi lidi, divný host.
Že neslyšíte zvuky a jenom ty ruce
vzduchem jak křídla poletují prudce?
V tichu je každý hluchoněmý sám,
znakovou řečí příběh povídám...
Slepecké písmo, prst jezdí po papíru,
čteme si potmě, jak hejno netopýřů.



mlčení

hluchoněmý

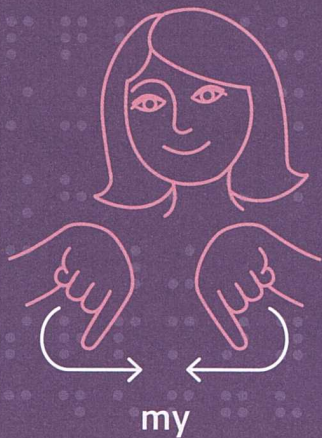
znakový jazyk

Braillovo písmo

Vyber si 4 řádky z básně a přepiš je:

Four sets of horizontal lines for handwriting practice, each set consisting of a solid top line, a dashed middle line, and a solid bottom line.





A	B	C	D	E	F	G	H
I	J	K	L	M	N	O	P
R	S	T	U	V	X	Y	Z

Napiš, jakým způsobem v posunkové řeči vyjadřujeme slovo:

já _____

ano _____

ne _____

pst! _____

Napiš, jakým způsobem čtou slepci písmo:

Prohlédni si abecedu Braillova písma:

a	b	c	d	e	f	g	h	ch	i	j	k	l

m	n	o	p	q	r	s	t	u	v	x	y	z

á	é	í	ú	ů	ý	ě	č	d'	ř	š	ť	ž

Vyluštíš, co znamenají tato slova?

