

3

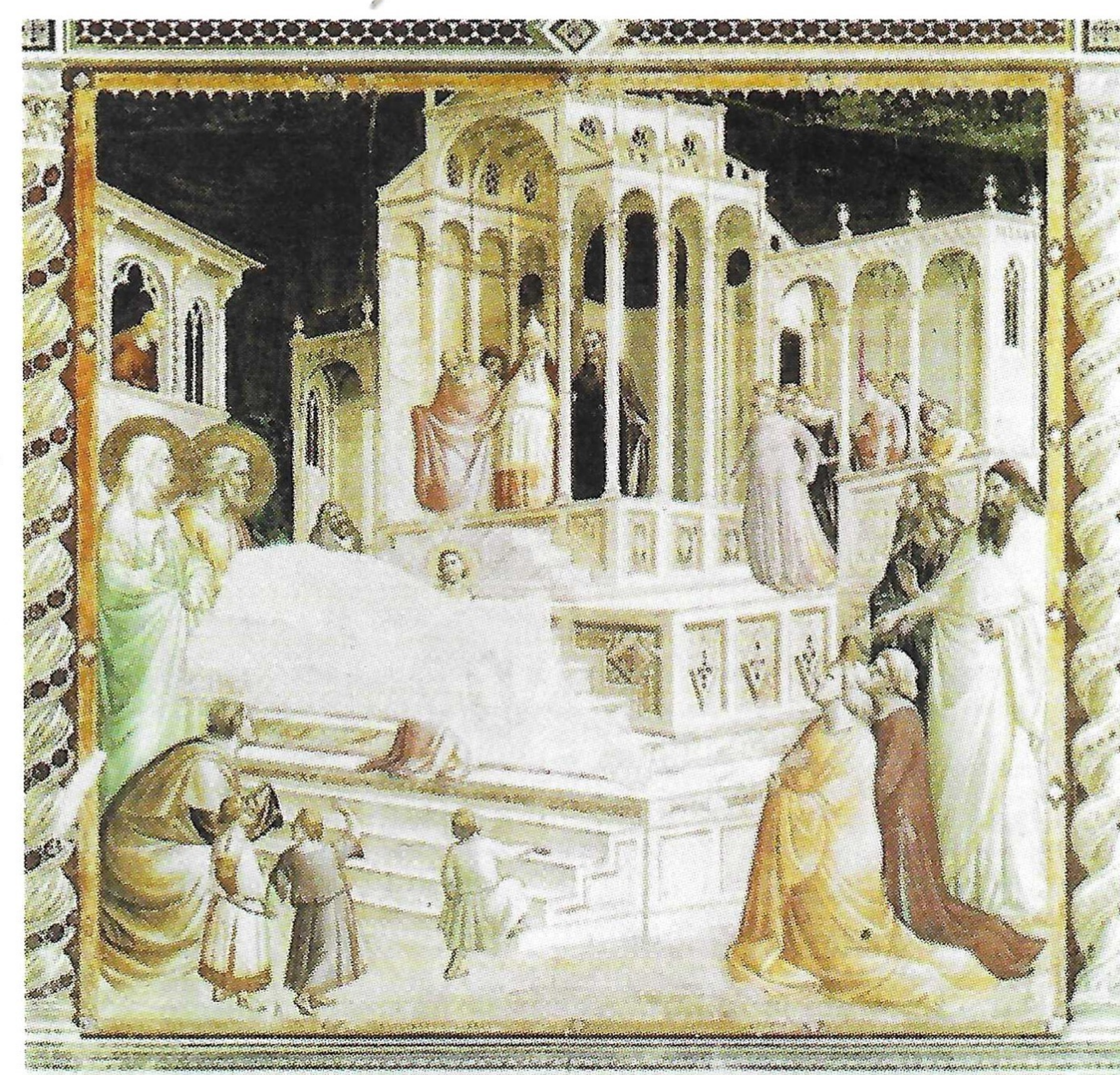
I cambiamenti di stile

Leggi il testo e inserisci i nomi delle opere al posto giusto.

Nei decenni successivi alla peste l'arte europea ha un grande cambiamento e inizia quel movimento artistico chiamato Gotico Internazionale. Prima del 1347 la scuola giottesca aveva creato una tecnica pittorica molto sviluppata, soprattutto per realismo e capacità di rappresentare le emozioni. Queste caratteristiche si vedono nella (1) _____ di Taddeo Gaddi, dove il tempio con le colonne, la grande scalinata, sono un vero e proprio esperimento di rappresentazione della profondità. Ogni personaggio, poi, ha una sua espressività e comunica la drammaticità della scena di addio di una bambina che abbandona la sua famiglia e si volta per salutarla un'ultima volta. Il Gotico Internazionale ritorna ad una forte bidimensionalità, riutilizzando gli sfondi in oro bizantini come ad esempio nell' (2) _____ di Lorenzo Monaco, dove anche i volti non comunicano emozioni e sono molto simili tra loro. Questo stile ha come riferimento l'arte precedente alla rivoluzione giottesca, di derivazione greco-bizantina, e si ispira ai mosaici come quelli della (3) _____. Il Rinascimento, movimento culturale e artistico nato a Firenze alla metà del '400, si pone come primo obiettivo di ripartire dalle caratteristiche dell'arte di Giotto. Alla base della Rinascita c'era un concetto semplice: l'uomo deve tornare ad avere speranza in sé stesso e nelle sue capacità. L'arte rappresenta questa volontà di centralità dell'uomo attraverso la prospettiva, come quella del (4) _____ di Masaccio. La prospettiva rappresenta la capacità dell'essere umano di organizzare, capire e, di conseguenza, guidare il mondo. A "rinascere" è anche l'attenzione per l'arte classica, in buona parte ignorata durante il periodo Gotico. Questo perché la cultura antica, come poche altre, aveva messo l'uomo e le sue emozioni al centro della propria arte, come negli affreschi della (5) _____, dove alla capacità di rappresentare realisticamente le figure si coniuga una grande analisi psicologica, come il pianto della ragazza in ginocchio, accarezzata con amore dalla donna seduta.



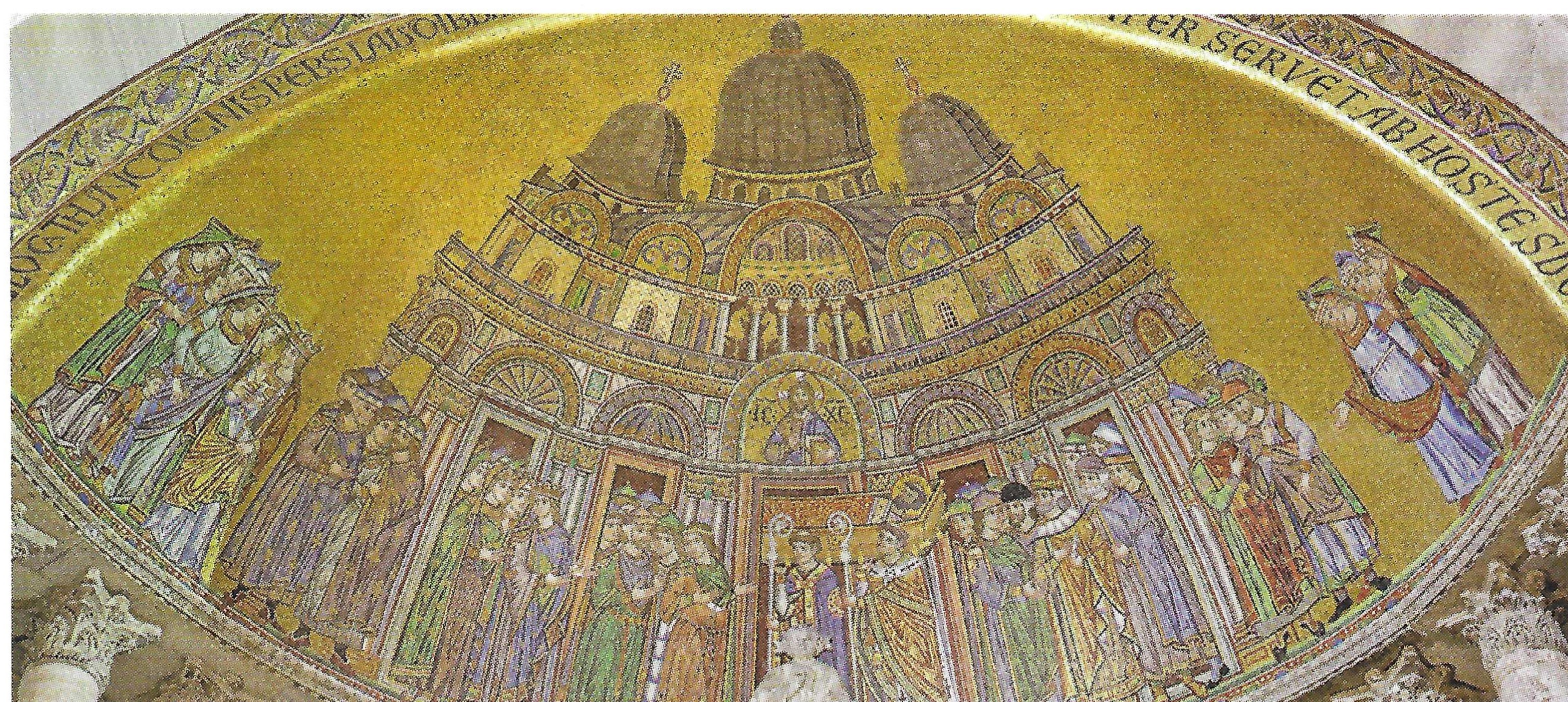
Annunciazione



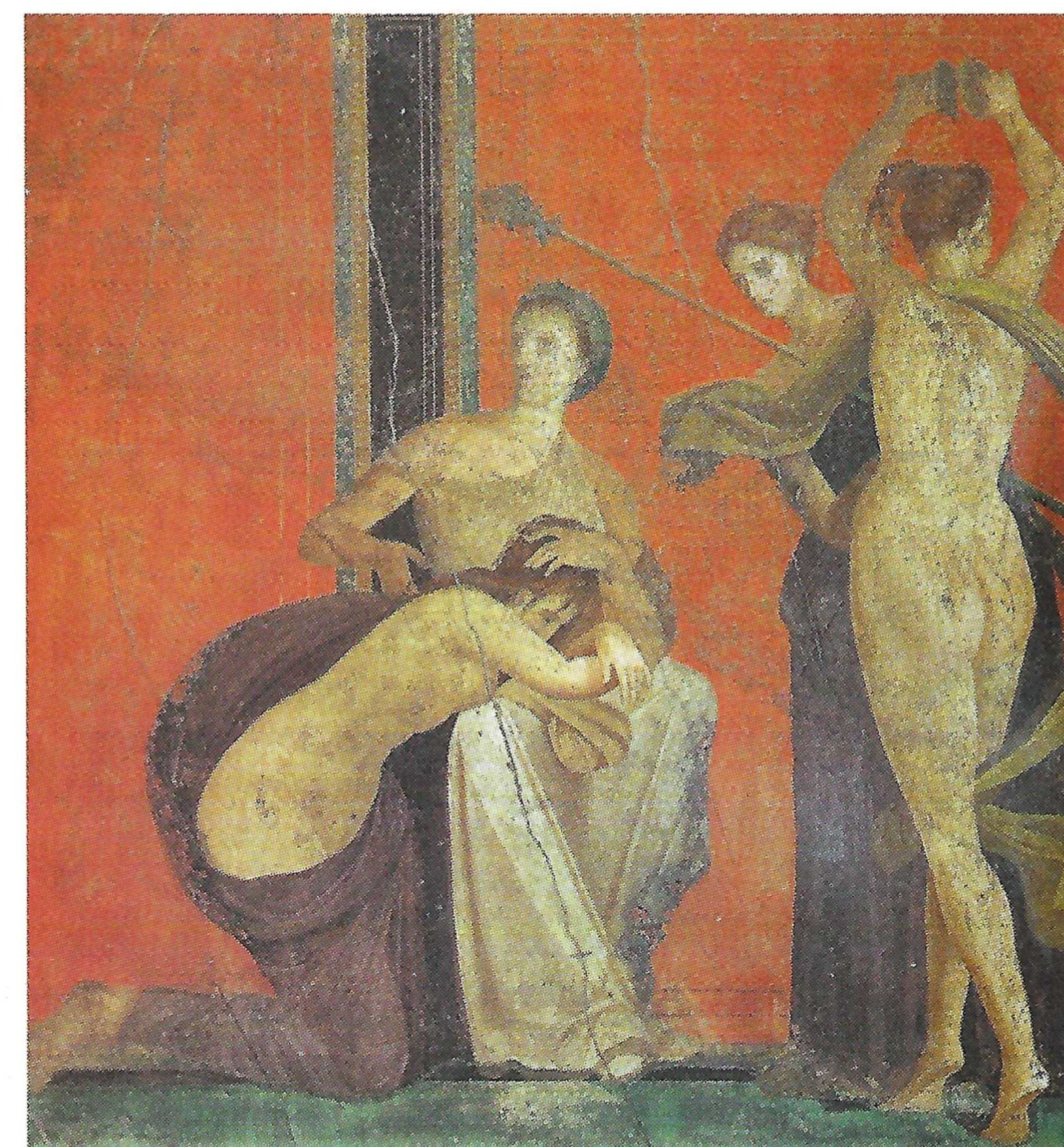
Presentazione della Vergine al tempio



Pagamento del Tributo



Facciata della Basilica di San Marco



Villa dei Misteri, Pompei