

Mollové aiolské stupnice - úvod

Dva úhly pohledu: paralelní a stejnojmenné

1a V řadě tónů hledáme půltóny a paralelní stupnice (C dur, a moll).

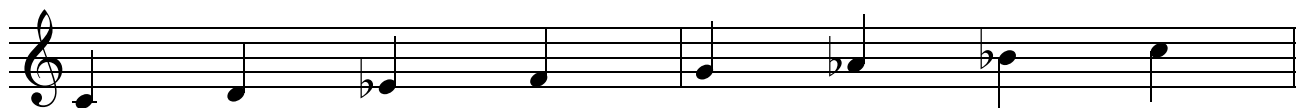
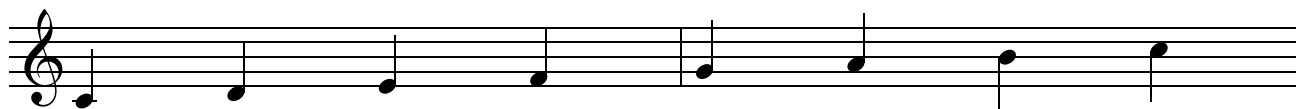
Pro UMŠ M. Kmentová



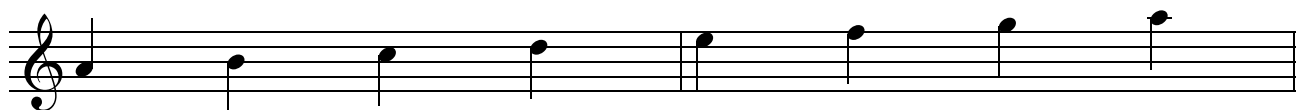
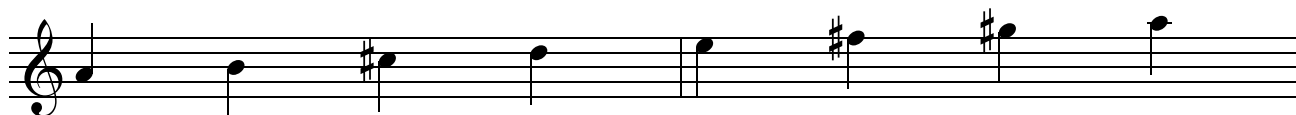
1b V řadě tónů hledáme půltóny a paralelní stupnice.



2a Porovnáváme stejnojmennou durovou a mollovou aiolskou stupnici.



2b



2c ... a respektujeme předznamenání.

