

Souhrnné cvičení ZHV po 1. semestru
Co nebude v testu, ale měli byste zvládat

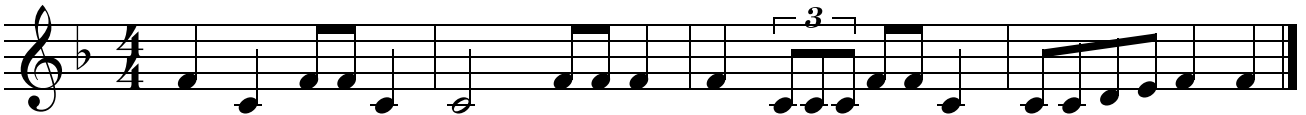
1a

Hrajte/zpívejte s použitím rytmických slabik.

Pro UMŠ M. Kmentová



1b



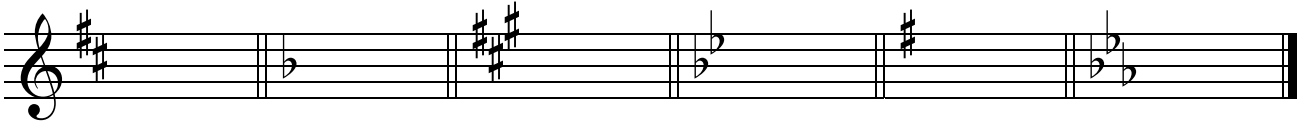
2

V rámci taktu rozlište celý tón, půltón (označte stříškou), stejný tón (do rámečku).



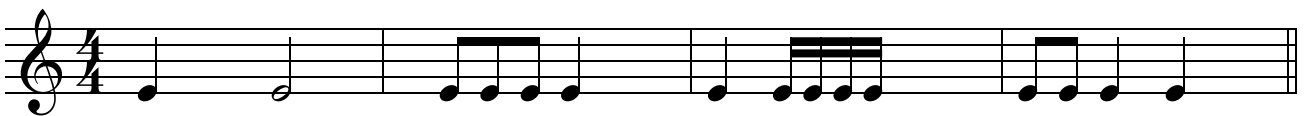
3

Podle předznamenání poznejte durovou tóninu a zapište její kvintakord.
Noty ovlivněné předznamenáním označte a pojmenujte.



4a

Doplňte pomlky.



4b



5

Popište stoupající i klesající intervaly v taktu.

