



NÁRODNÍ PAMÁTKOVÝ ÚSTAV

Památky 11/2011



IBRS – International Business and Research Services s.r.o.

Adresa: Dubečská 6 – 8, 100 00 Praha 10

Tel.: 274 819 645, www.ibrs.cz



Obsah

| | |
|-----------------------------------------------------------------------------------------------------------------|----------|
|  Obsah | strana 2 |
|  Metodologie | strana 3 |
|  Cíle projektu | strana 5 |
|  Památky – vyhodnocení 11/2011 | strana 7 |



Metodologie



NÁRODNÍ PAMÁTKOVÝ ÚSTAV

| | |
|--------------------------|-------------------------------------------------------------------------------------------------------------------|
| Klient | |
| Typ výzkumu | omnibusové šetření IBRS OBSERVER |
| Fieldwork | 1.11. – 11.11. 2011 |
| Metoda průzkumu | Face to face rozhovory tazatele s respondentem |
| Velikost vzorku | 1000 respondentů z celé ČR |
| Metoda výběru | náhodný výběr s kvótní oporou (velikost místa bydliště v regionu, pohlaví, věk) |
| Identifikace respondenta | pohlaví, věk, region, velikost místa bydliště, čistý osobní příjem, povolání, vzdělání, počet nezaopatřených dětí |
| Standardy realizace | ICC/ESOMAR |



Cíle projektu

Cíle projektu

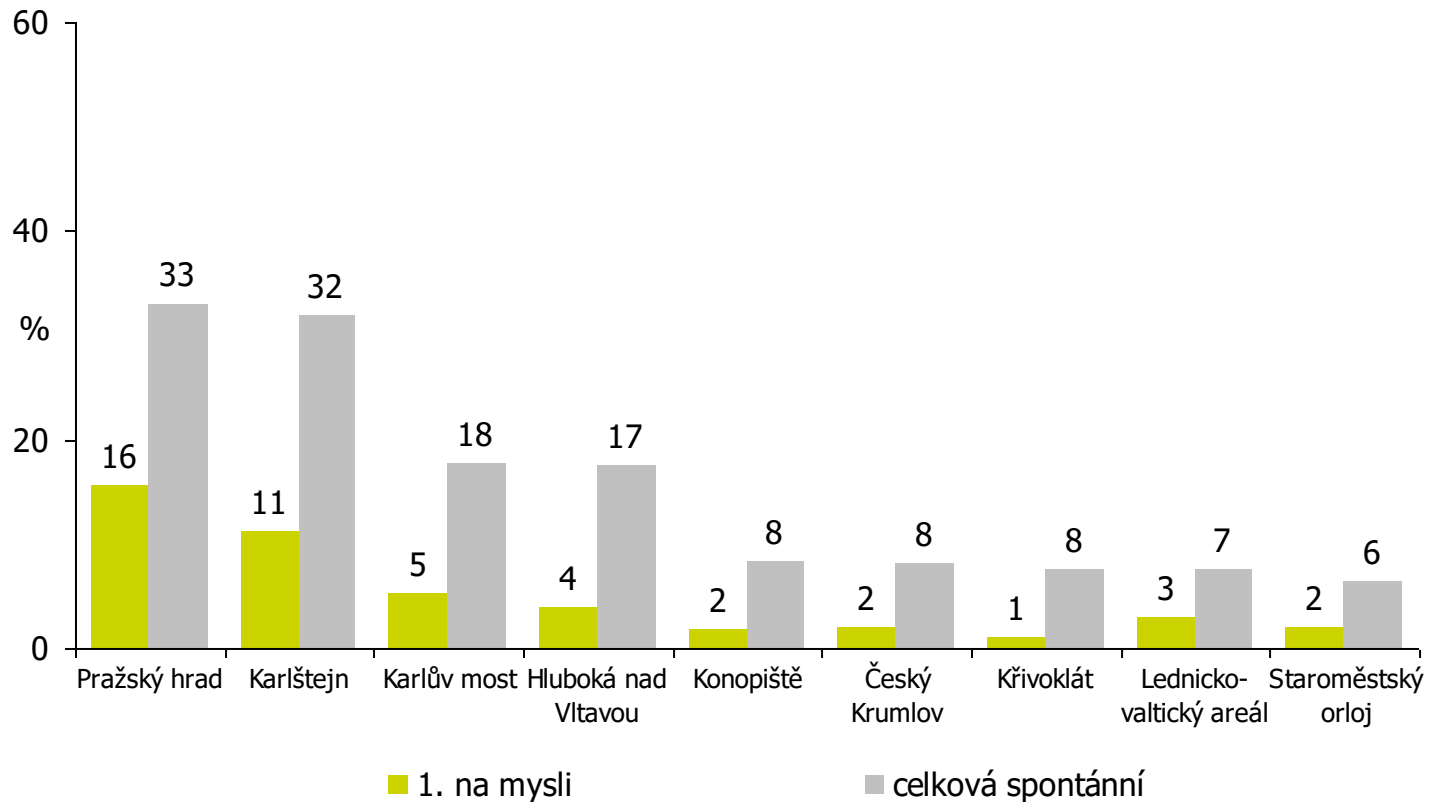
- Cílem průzkumu bylo zjištění následujících parametrů památek ČR:
 - Znalost památek 1. na mysli
 - Celková spontánní znalost památek
 - Nejvýznamnější památky ČR
 - Návštěvnost památek
 - Doprovod při návštěvě památek
 - Doba strávená při návštěvě památek
 - Využívané akce
 - Výběr památek k návštěvě
 - Přítomnost volně přístupné zahrady
 - Spokojenost se současným stavem zpřístupněných památek
 - Důvody spokojenosti/nespokojenosti při návštěvě památek



Památky – vyhodnocení 11/2011

Spontánní znalost památek ČR - 1. na mysli vs. celková znalost

■ Neznámějšími památkami v České republice jsou Pražský hrad a Karlštejn.

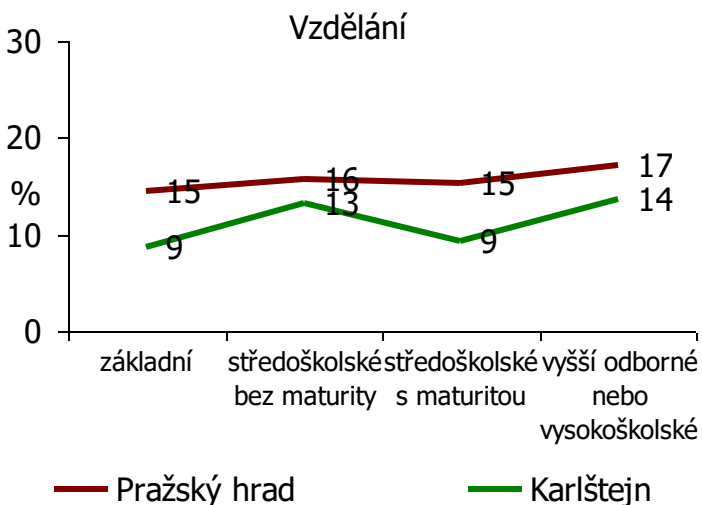
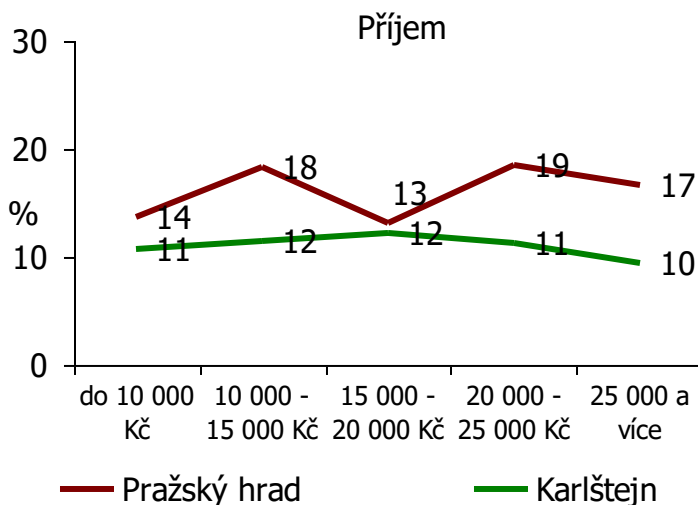
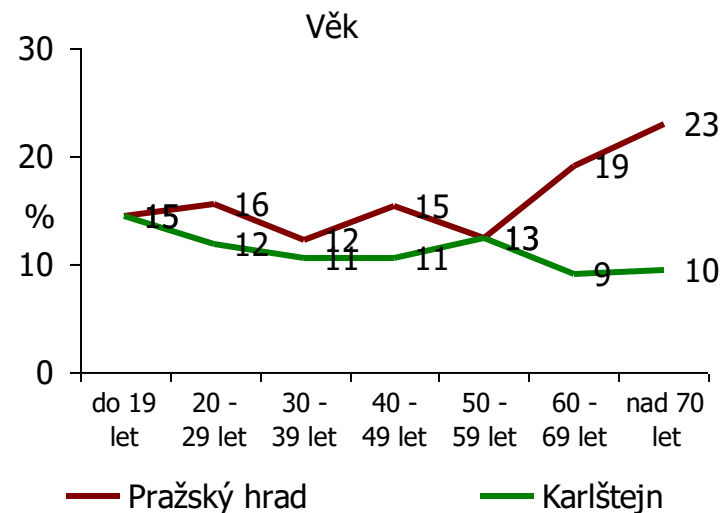
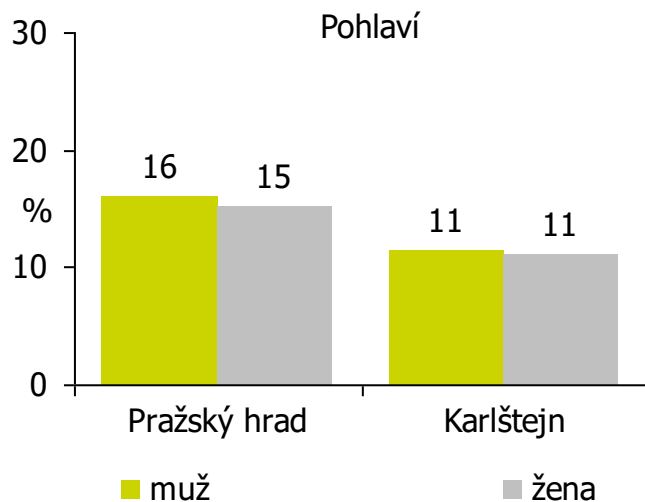


(stat. chyba: max. 2,6%)

Jaká památka v ČR Vás napadne jako první na mysli? Jaké další památky v ČR znáte? (N = 1000)

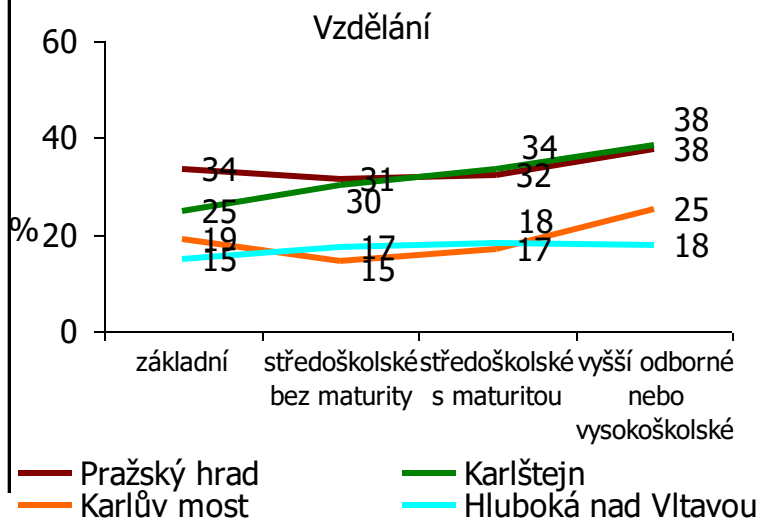
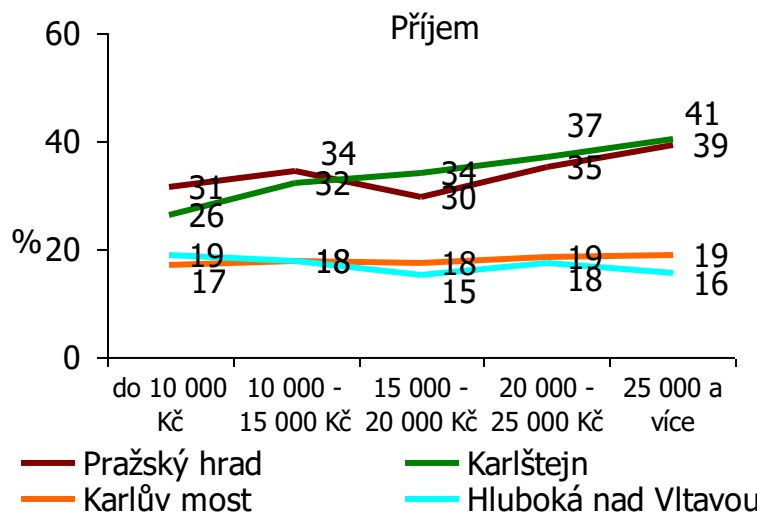
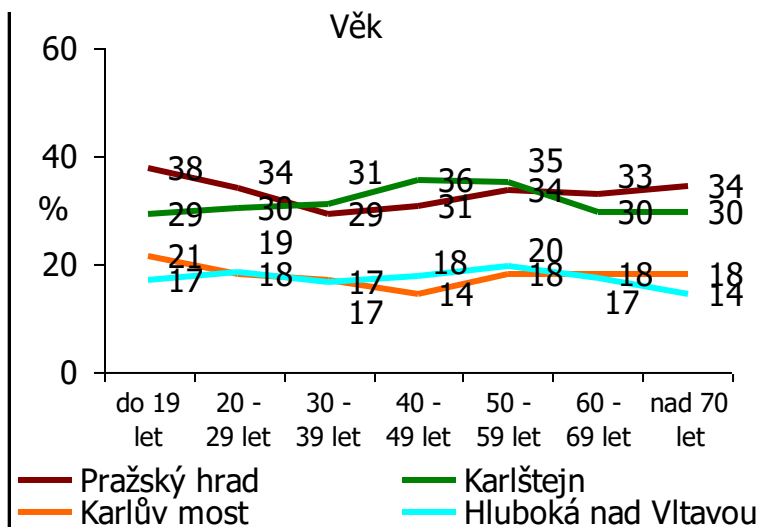
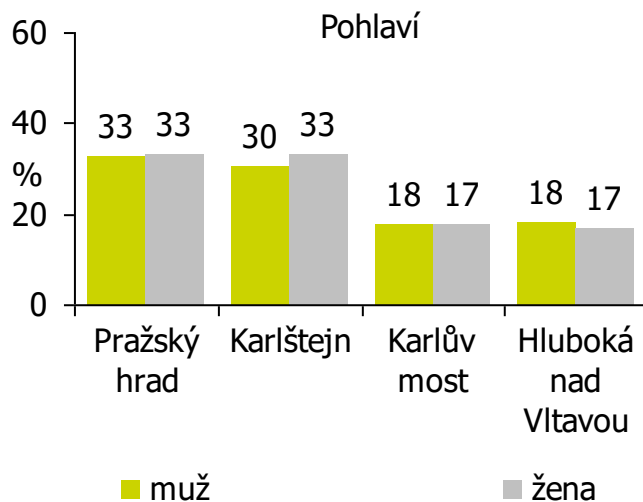
Spontánní znalost památek 1. na mysli ČR - identifikace

Pražský hrad napadne jako 1. na mysli nejčastěji respondenty nad 60 let.



Celková spontánní znalost památek ČR - identifikace

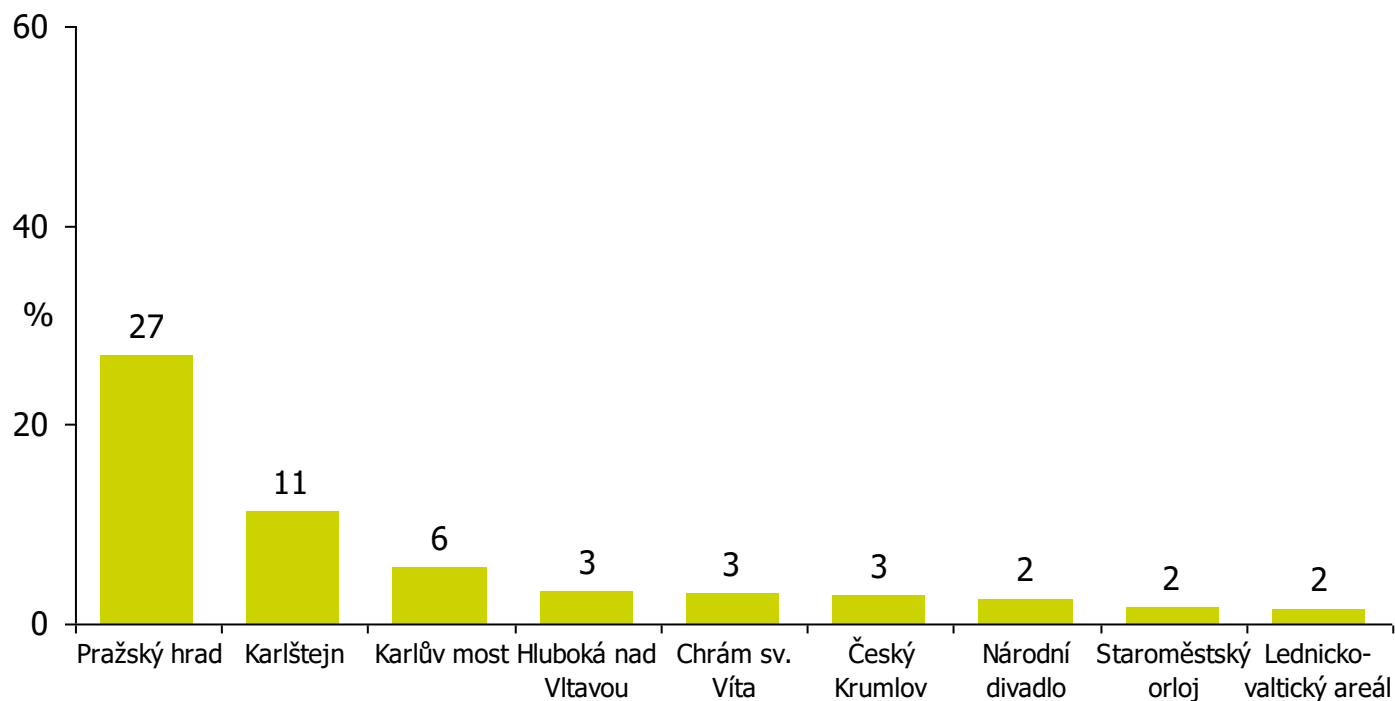
Znalost hradu Karštejn se zvyšuje s rostoucím příjmem a vzděláním respondentů.



Jaké další památky v ČR znáte? (N = 1000)

Nejvýznamnější památka ČR

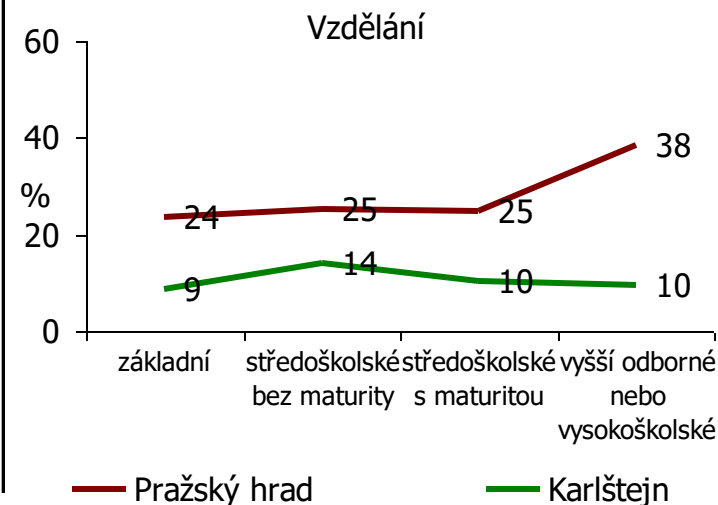
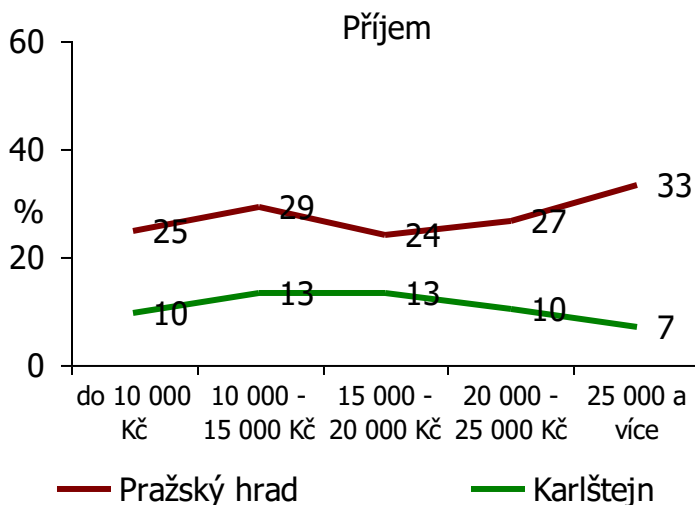
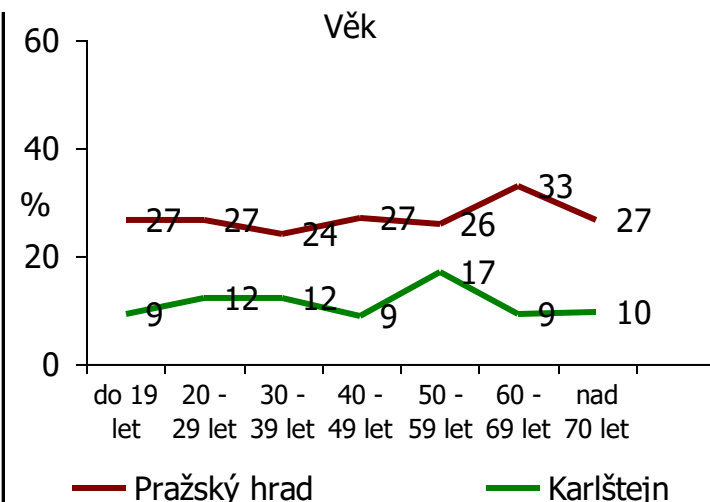
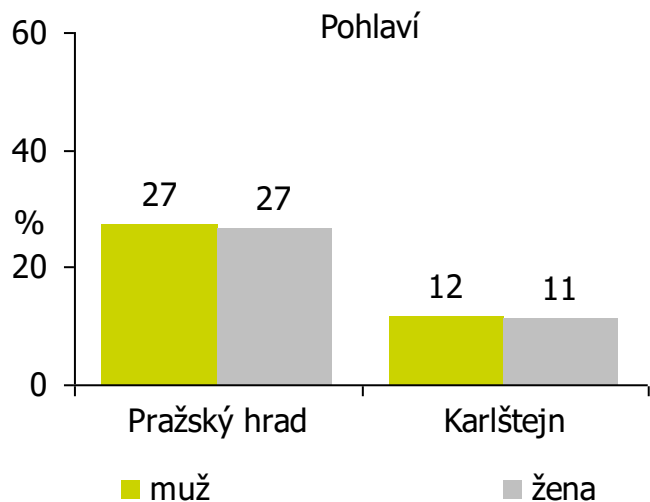
- 27% respondentů považuje za nejvýznamnější památku v ČR Pražský hrad.



(stat. chyba: max. 2,6%)

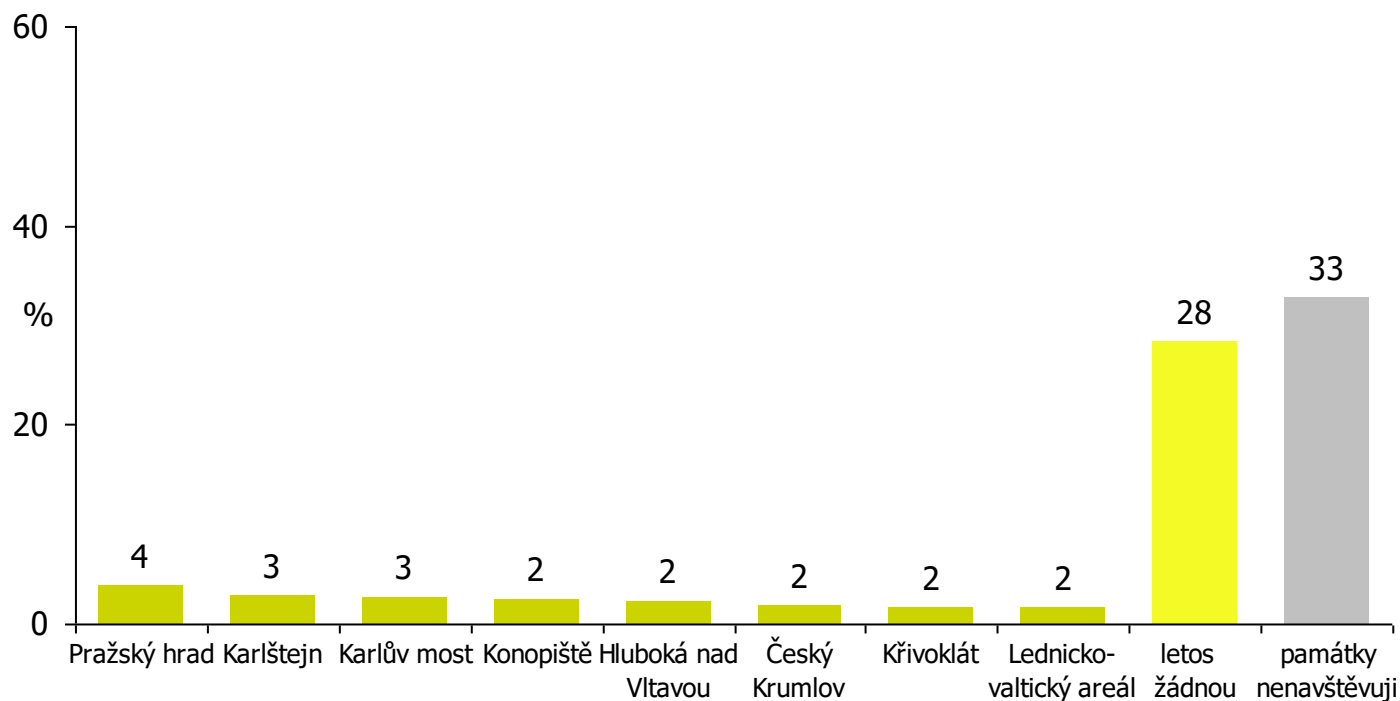
Jakou památku v ČR považujete za nejvýznamnější? (N = 1000)

Pražský hrad považují za nejvýznamnější památku v ČR častěji respondenti s příjmy nad 25 000 Kč a respondenti s vysokoškolským vzděláním.



Návštěvnost památek ČR

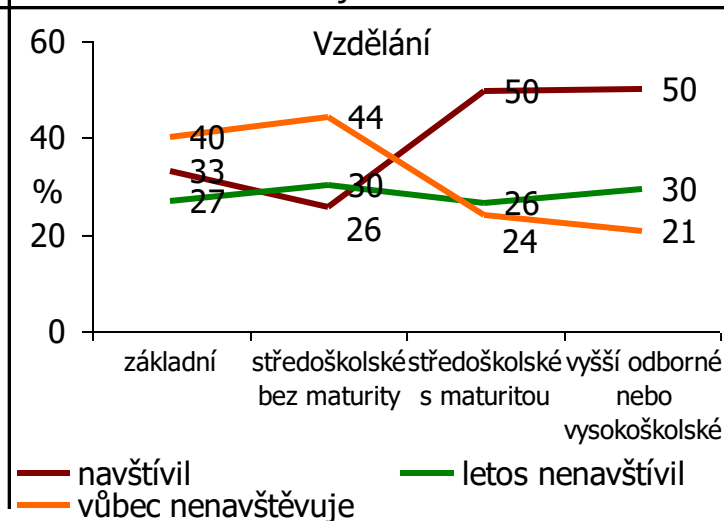
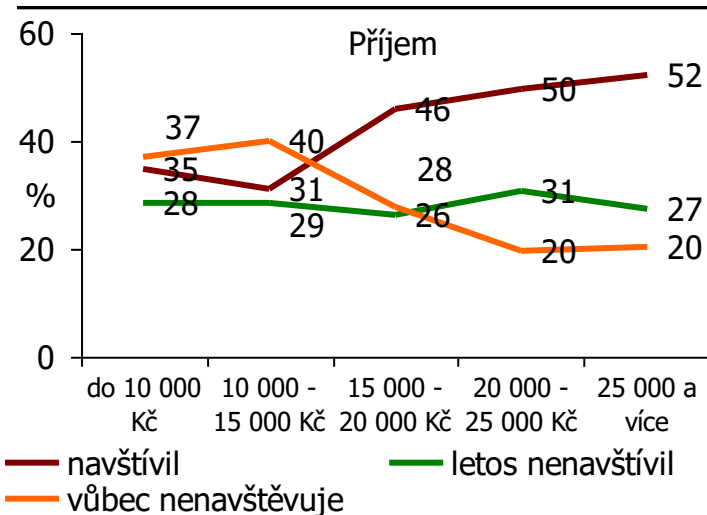
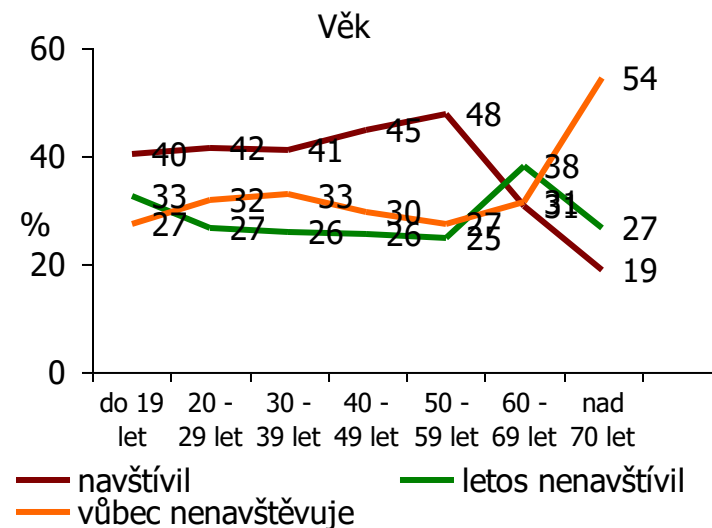
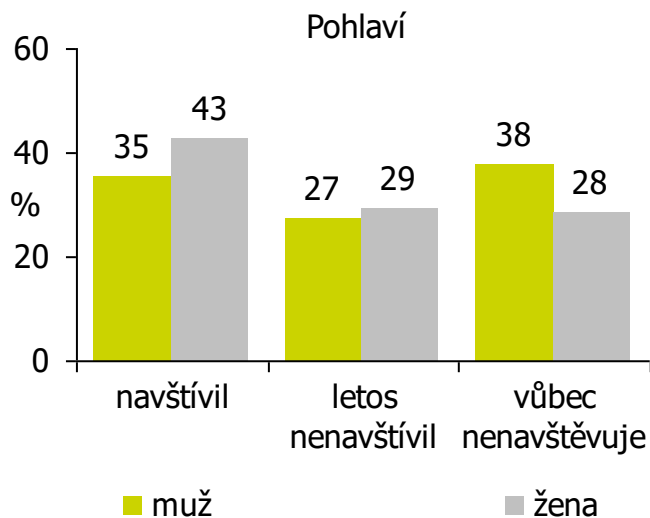
- 39% respondentů letos v ČR navštívilo nějakou památku, nejčastěji Pražský hrad. 28% respondentů nenavštívilo v tomto roce žádnou a 33% památky nenavštěvuje.



(stat. chyba: max. 2,6%)

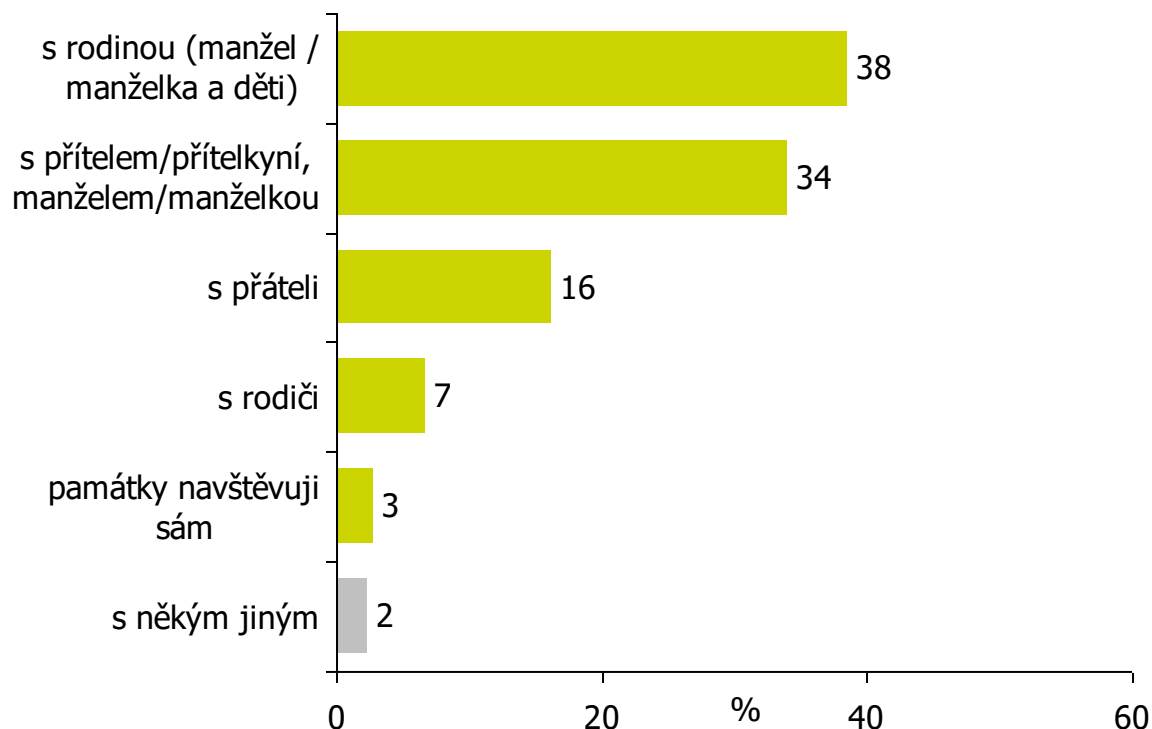
Jaké památky jste v ČR navštívil/a v letošním roce? (N = 1000)

Nějakou památku v ČR letos navštívily častěji ženy, respondenti do 59 let, respondenti s příjmem nad 15 000 Kč a respondenti s maturitou a vysokoškolským vzděláním.



Doprovod při návštěvě památek

- Respondenti navštěvují památky nejčastěji s rodinou, s přítelem/přítečkyní nebo manželem/manželkou.

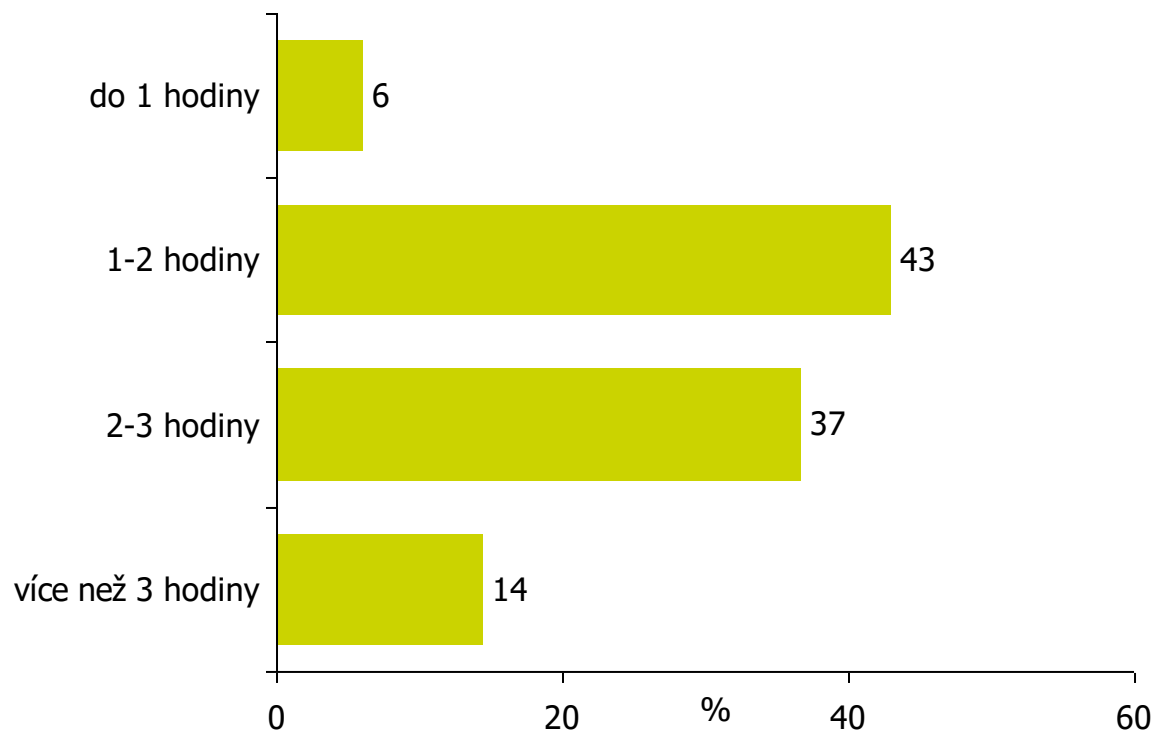


(stat. chyba: max. 3,2%)

S kým nejčastěji památky navštěvujete? (respondenti, kteří navštěvují památky N = 672)

Doba strávená návštěvou památky

- 43% respondentů stráví návštěvou památky 1–2 hodiny, 37% respondentů 2-3 hodiny.

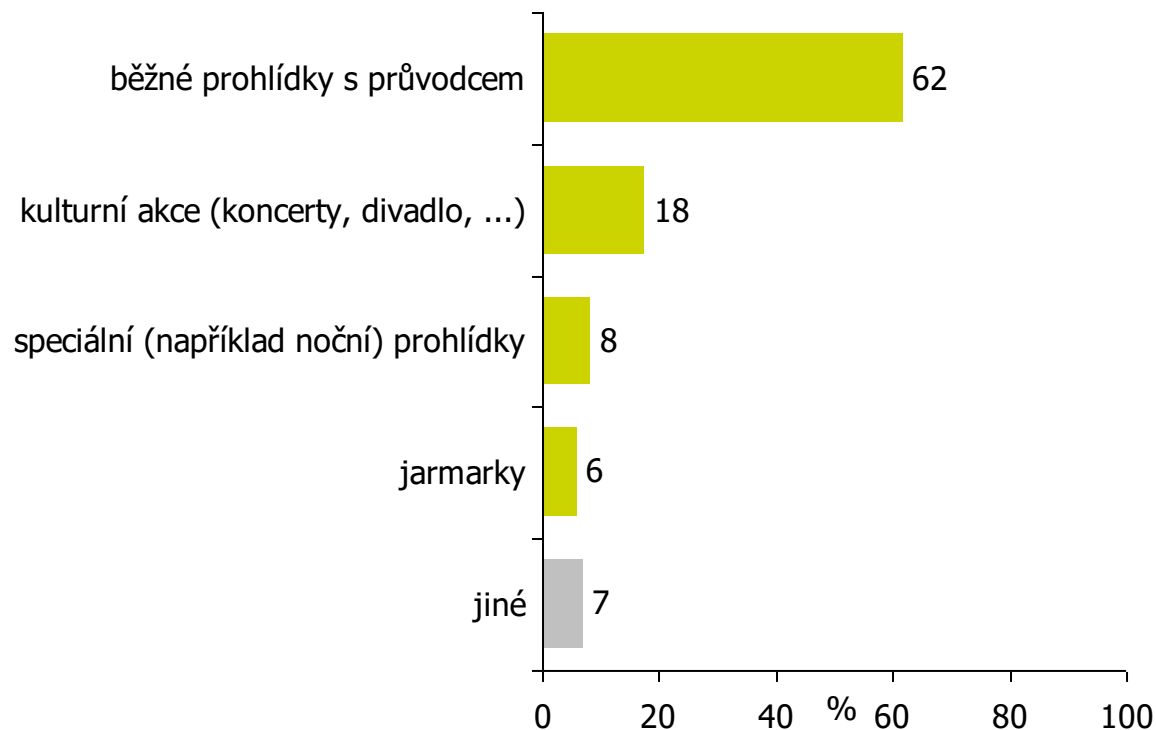


(stat. chyba: max. 3,2%)

Kolik času obvykle při návštěvě památky strávíte v jejím areálu? (respondenti, kteří navštěvují památky N = 672)

Využívané akce

- 62% respondentů na památkách nejčastěji využívá běžné prohlídky s průvodcem.

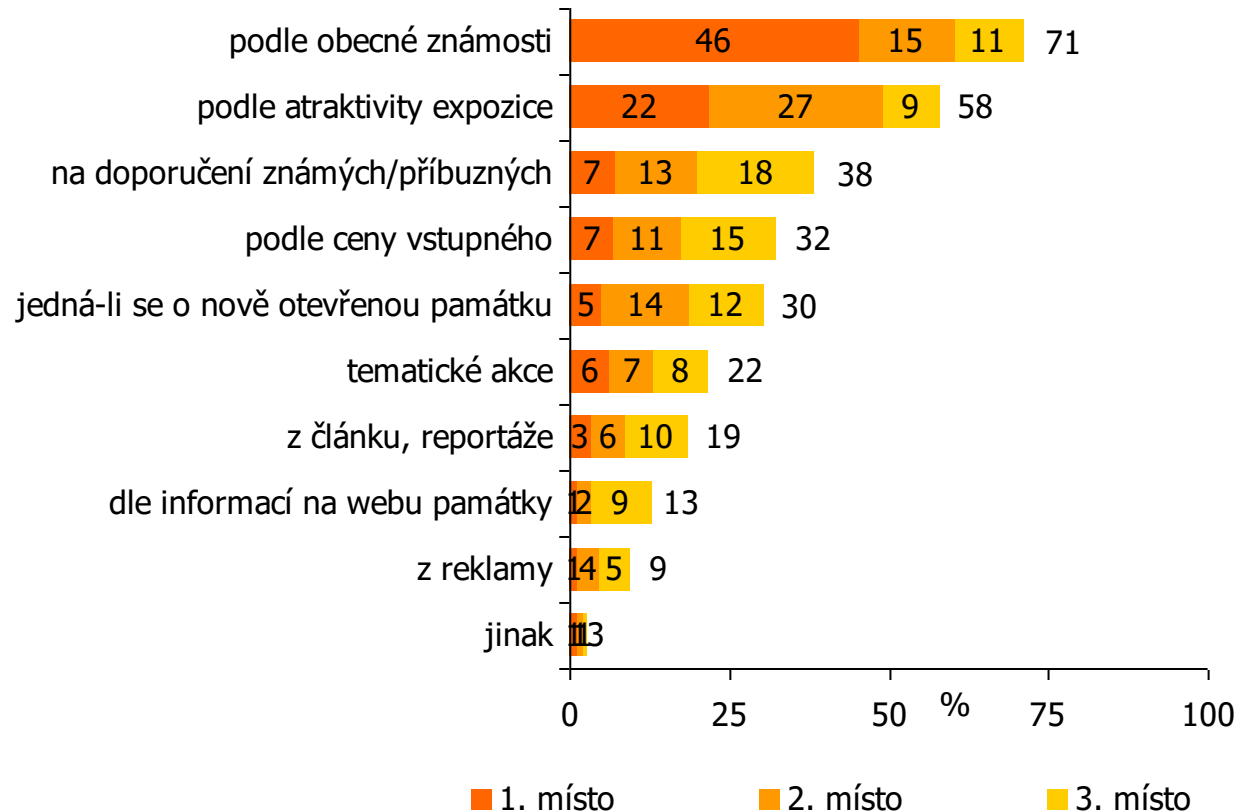


(stat. chyba: max. 3,2%)

Na památkách nejčastěji využíváte: (respondenti, kteří navštěvují památky N = 672)

Výběr památek

- Respondenti si památky nejčastěji vybírají podle obecné známosti a podle atraktivity expozice.

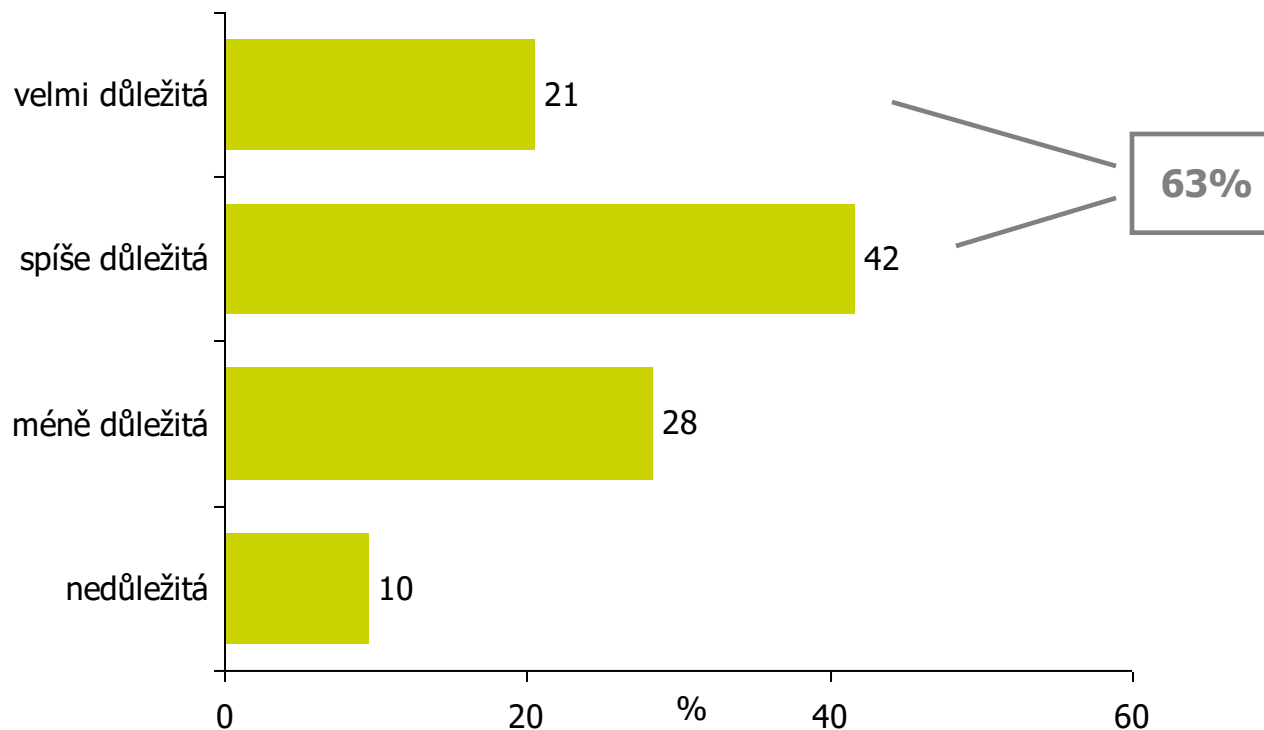


(stat. chyba: max. 3,2%)

Jak si nejčastěji památky k návštěvě vybíráte? (respondenti, kteří navštěvují památky N = 672)

Přítomnost volně přístupné zahrady

■ Přítomnost volně přístupné zahrady je důležitá pro 63% respondentů.

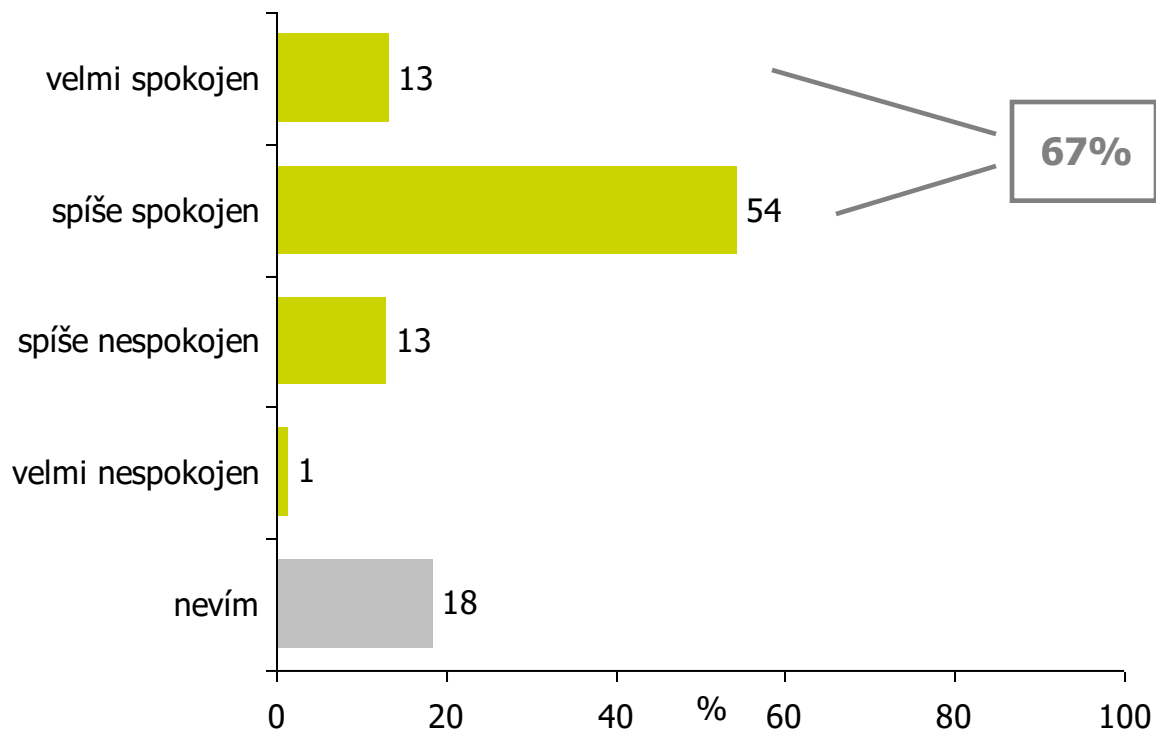


(stat. chyba: max. 3,2%)

Přítomnost volně přístupné zahrady/parku u památky je pro Vás? (respondenti, kteří navštěvují památky N = 672)

Spokojenost se stavem památek

- Se současným stavem zpřístupněných památek jsou spokojeni 2/3 dotázaných.

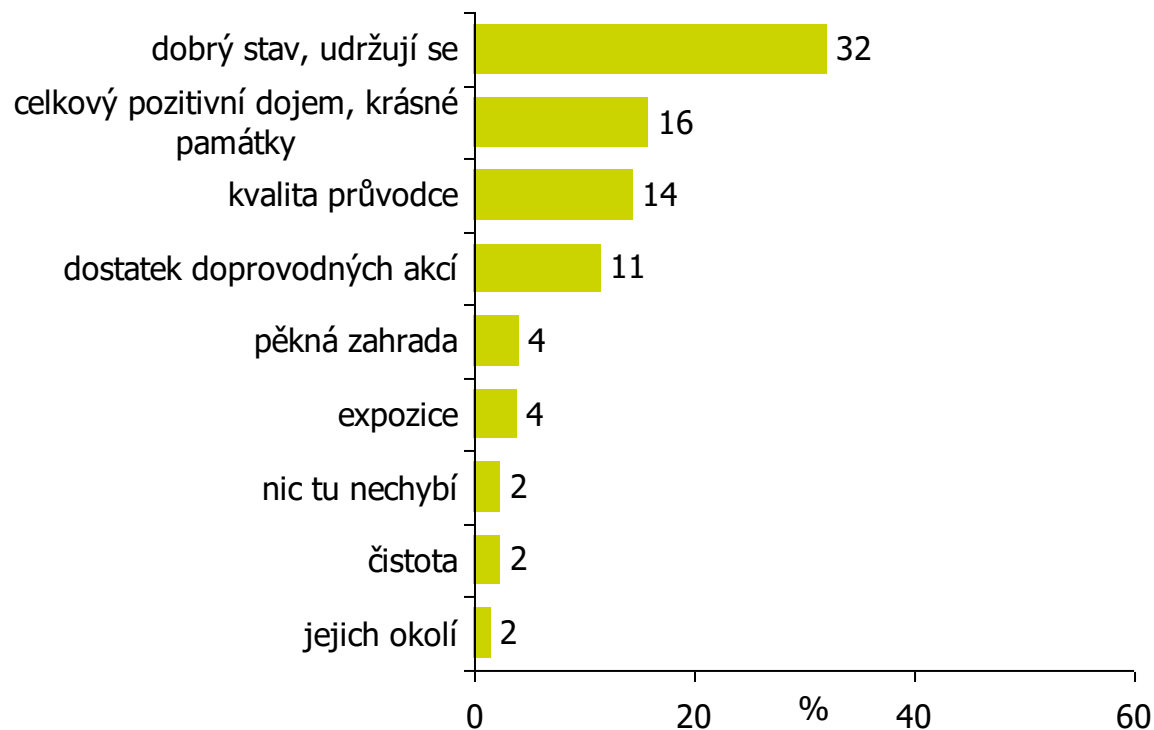


(stat. chyba: max. 3,2%)

Se současným stavem zpřístupněných památek v České republice jste? (respondenti, kteří navštěvují památky
N = 672)

Důvody spokojenosti

- Nejčastějším důvodem spokojenosti je dobrý stav památek.

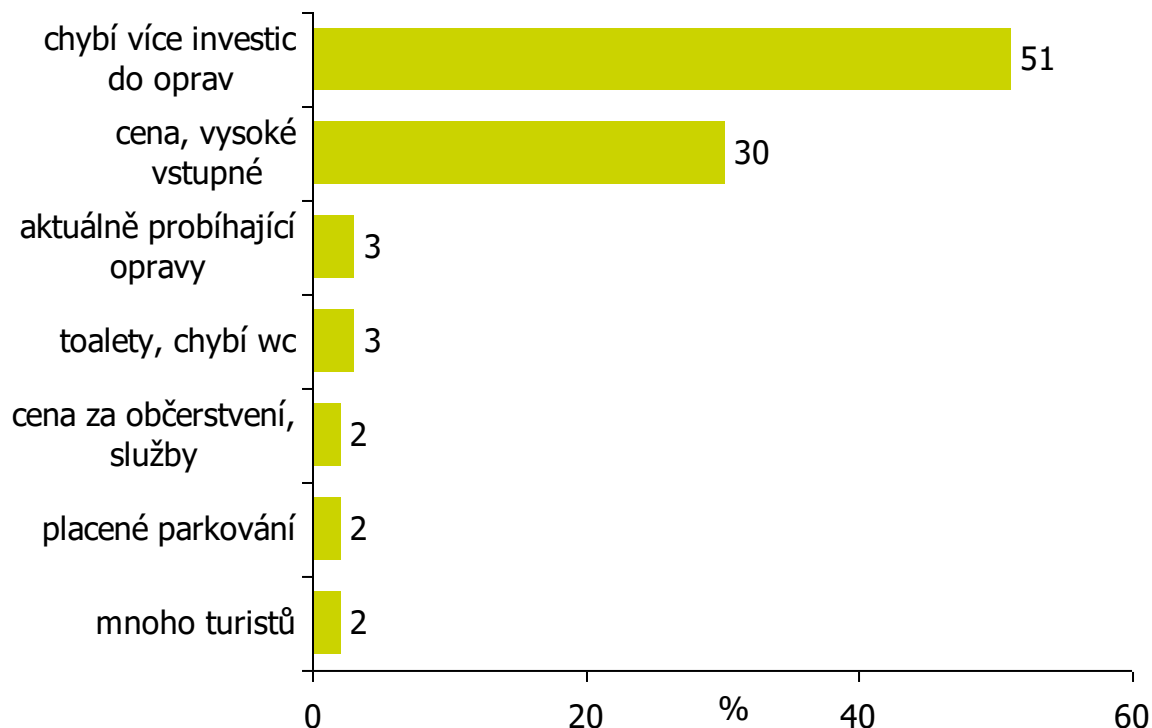


(stat. chyba: max. 3,9%)

S čím jste při návštěvě památek nejčastěji spokojeni? (respondenti, kteří jsou spokojeni se stavem památek v ČR N = 453)

Důvody nespokojenosti

- Nejčastějšími důvody nespokojenosti jsou chybějící investice do oprav a vysoké vstupné.



(stat. chyba: max. 8,4%)

S čím jste při návštěvě památek nejčastěji nespokojeni? (respondenti, kteří jsou nespokojeni se stavem památek v ČR N = 96)

1/ Všechny projekty IBRS jsou prováděny v souladu s mezinárodním kodexem ICC ESOMAR.

2/ IBRS se zavazuje veškeré informace a podklady získané v souvislosti s jednotlivými projekty, zejména pak ty, které mají charakter obchodního tajemství, nebo důvěrných informací /označeno klientem/, nezneužívat ve prospěch svůj ani třetí osoby a neposkytovat je třetím osobám bez výslovného písemného souhlasu klienta.

3/ Stejně se zavazuje klient, že nebude zneužívat ve prospěch svůj ani třetí osoby a neposkytovat třetím osobám bez výslovného písemného souhlasu IBRS důvěrné informace týkající se IBRS. Za důvěrné informace se považují především informace o produktech a výzkumných technikách IBRS, jakož i klientech a organizační struktuře, dále informace týkající se metodiky zpracování výzkumů a to včetně dotazníků, algoritmů apod. Za důvěrné informace se považují též ty, u kterých to logicky vyplývá z jejich povahy.

4/ Veškeré výsledky získané prostřednictvím projektů jsou výhradním vlastnictvím klienta. Všechny výzkumné materiály jsou v IBRS archivovány po dobu šesti měsíců po skončení projektu.

5/ Pokud v průběhu projektu nastanou skutečnosti, které nebylo možné předem předpokládat a tyto skutečnosti mají dopad na cenu, bude o nich klient neprodleně informován a cena bude na základě vzájemné dohody upravena.

...Děkujeme...

