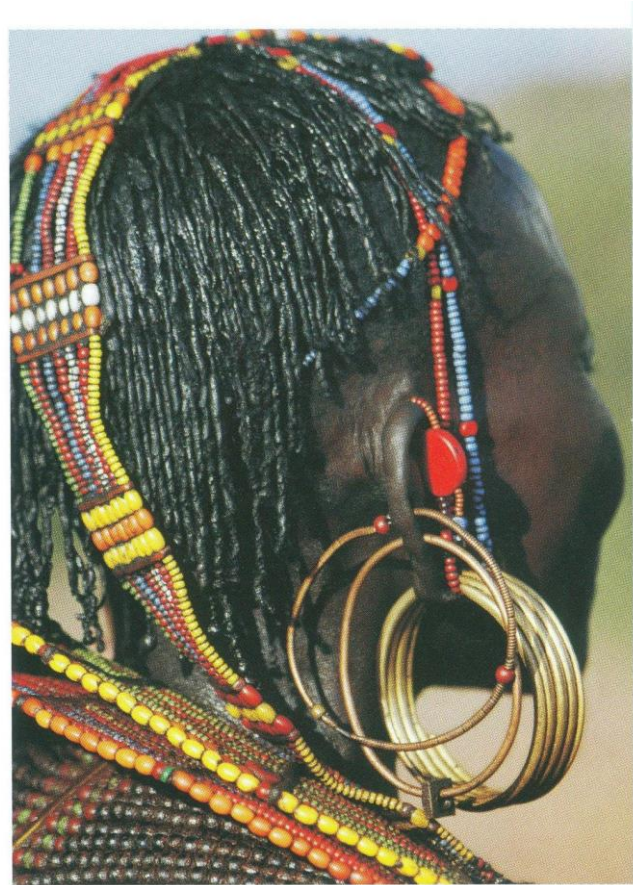


FE_duchovnost_prezentace

Petr Charvát

1. Jedinec ve společnosti: nošení specifického odznaku určuje společenské a „etnické“ postavení dané osoby (zde červená ozdoba na uchu).



2. Tanec jako jeden ze základních kulturních projevů v táboře lovců a sběračů (Sanové, poušť Kalahari).

San hunter-gatherer camp, Namibia.



3. V řadě etnologických pospolitostí působí jako zprostředkovatelé styků s bytostmi nadsvětí a zásvětí šamani.



4. Oddělení sakrálního prostoru od profánního: brány vyznačující vstup do posvátných prostor japonských šintoistických svatyní, v nichž jsou ctěny bytosti vázané na specifické rysy krajiny (*kami*).



5. Periodicky opakované veřejné rituály: očišťovací obřad omývání v posvátném vodním zdroji.



6. Domácí obřady: hinduistická rodina u svého oltáře.



7. Synkretistické obřady: brazilská extatická víra *candomblé* spojuje v obřadech konaných ve zvláštních svatyních kněžkami původně západoafrická božstva a katolické světce.



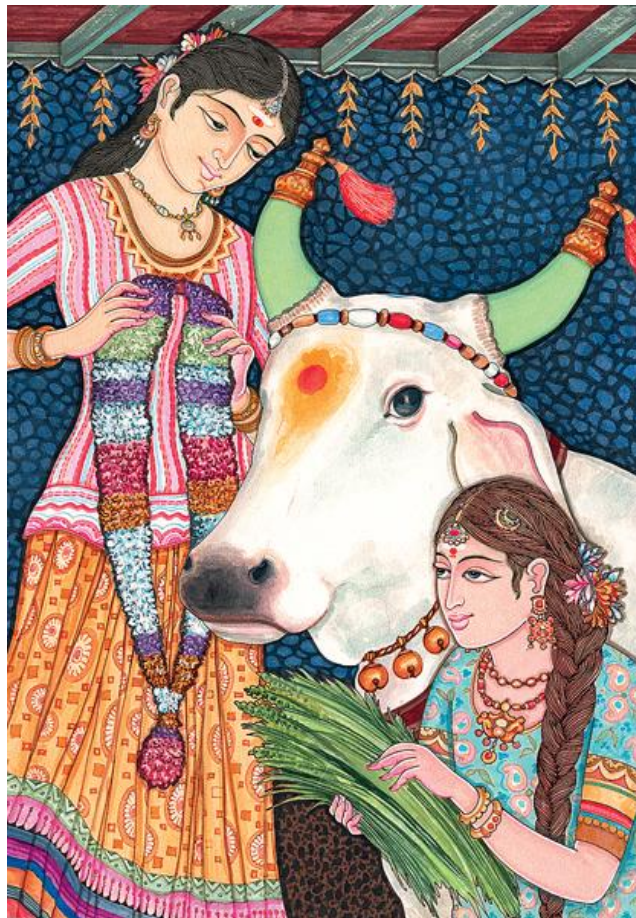
8. Božstva a jejich nekonečná proměnlivost: bůh Višnu se všemi svými vtěleními (*avatary*).



9. Svatyně místních duchů v Thajsku.



10. Živé symboly nadsvětí: kult posvátných krav v Indii.



11. Vládce (fon) kamerunského království Mankon předstupuje před svůj lid poté, co vykonal oběť předkům.

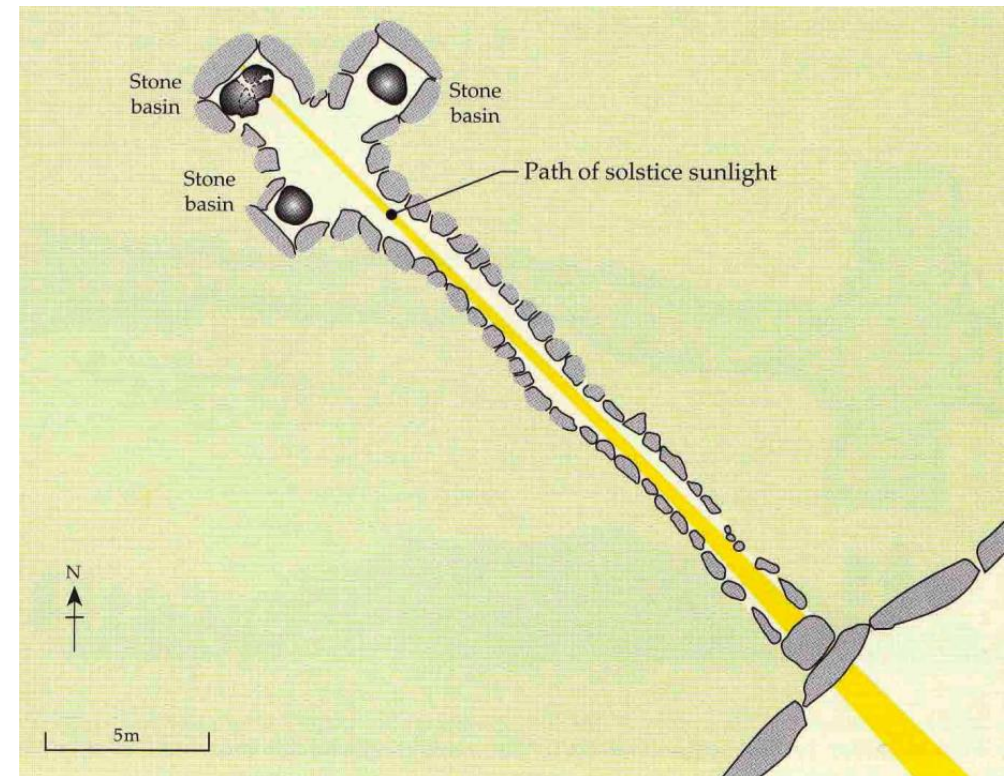


12. Vědecké poznání: v eneolitické mohyle Newgrange v Irsku je pohřební komora situována tak, aby do ní sluneční paprsek pronikl o zimním slunovratu (21. 12.).

Letecký pohled na mohylu



Plán pohřební komory s trasou slunečního paprsku o zimním slunovratu



13. Vědecké poznání: tradiční keltský kalendář.

