



# Raný proces socializace **deprivace**

Vývojová psychologie

YBSB032

20/10/2020

Lenka Martinec Nováková, Ph.D.

*lenka.novakova@fhs.cuni.cz*

Thorová  
str. 131 - 166

# Vývojová psychologie

Kateřina Thorová

Proměny lidské psychiky od početí po smrt



The background is a watercolor wash in shades of blue, teal, and purple. A large white circle is centered on the page, containing several lines of text in different colors and sizes. The text is arranged in a somewhat circular pattern within the white circle.

imitace zrcadlové neurony

teorie mysli

intersubjektivita

anaklitická deprese

protest – zoufalství - popření

separační úzkost

hospitalismus

deprivace & privace

separační syndrom

reaktivní porucha přichylnosti

porucha desinhibovaných vztahů

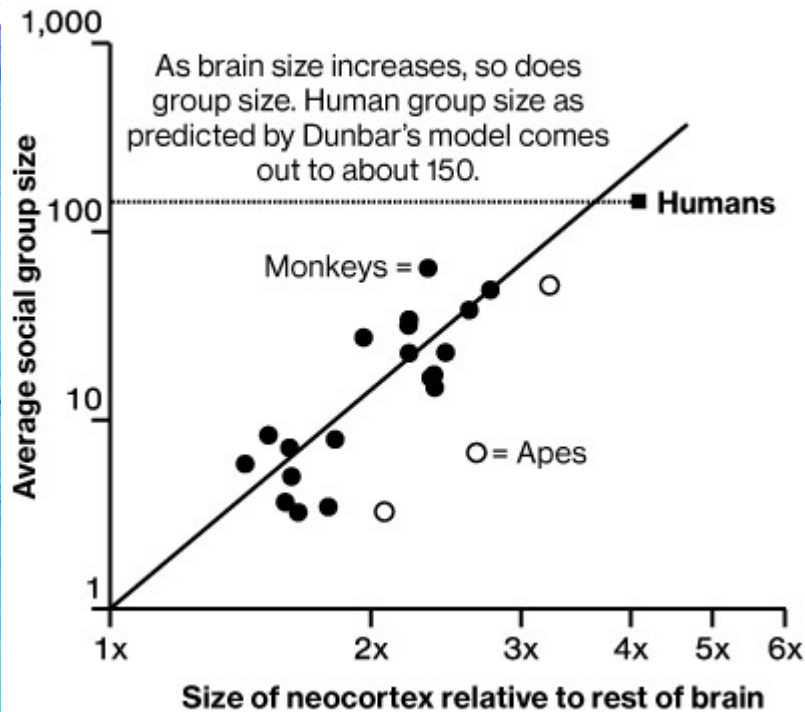


The background is a watercolor wash in shades of blue, teal, and purple, with a white circle in the center. The circle contains the title and a bulleted list.

## Raný proces socializace člověka

- sociální dovednosti
  - sociální myšlení
  - sociální kognice
- probíhá **učením** (operantním podmiňováním) a **modelováním** (nápodobou)

## The Social Cortex



# Andrew Meltzoff: Teorie „druzí jsou jako já“ („like-me“ theory)



počátky

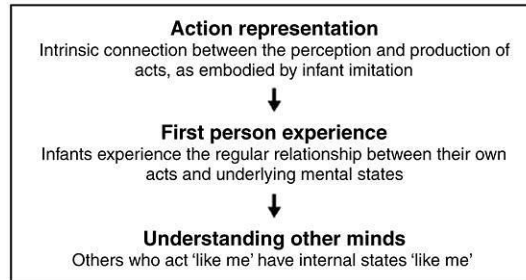
- vrozená imitace
- supramodální reprezentace

první  
zkušeno  
sti

- propojování tělesných a mentálních stavů
- vytváření „mapy“ mezi vnitřními stavy a chováním

atribuce

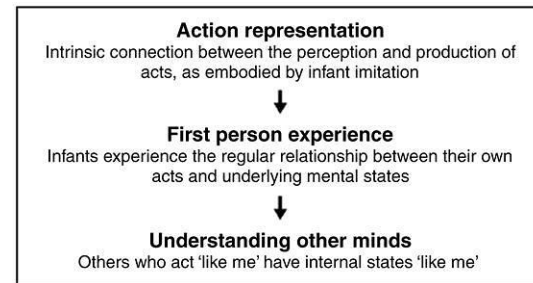
- druhým připisuje pocity, které se pravidelně pojí s daným chováním
- chování druhých připisuje pocit'ovaný význam



# Andrew Meltzoff: Teorie „druzí jsou jako já“ („like-me“ theory)

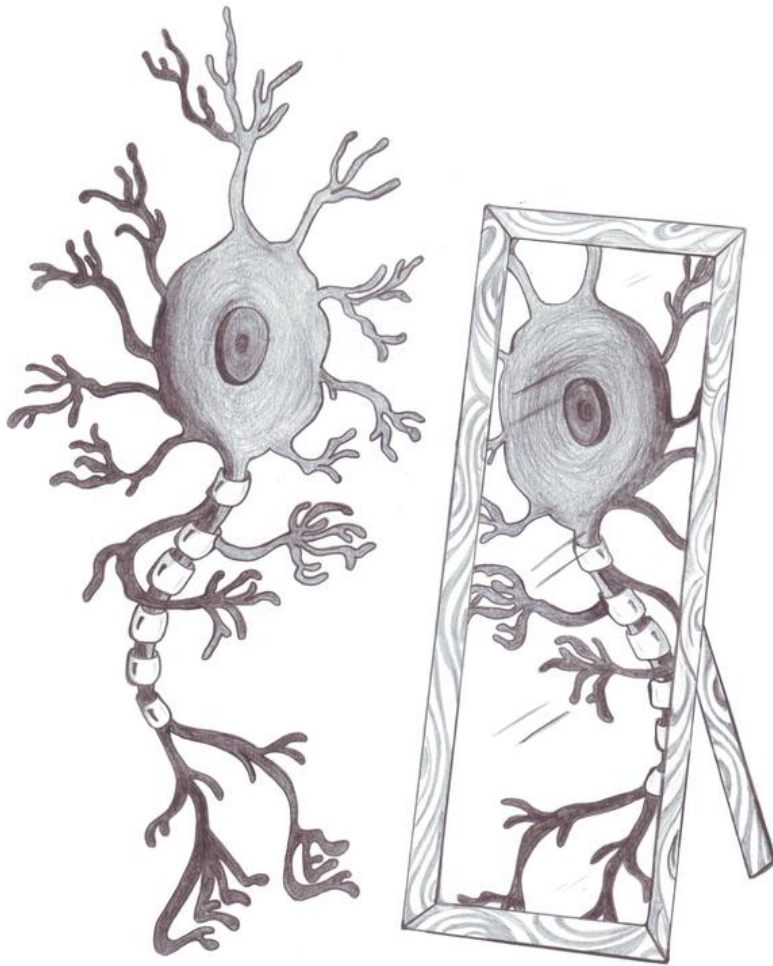
*Meltzoff & Moore (1977, 1983, 1989) + dalších 25+ studií ze 13 laboratoří (pro přehled viz Meltzoff & Moore, 1997)*

- pro upřesnění:
  - **obousměrnost:** nejen „druzí jsou jako já“, ale i „já jsem jako druzí“
  - „druzí jsou jako já“ ve smyslu **všímavosti vůči krosmodální ekvivalenci** mezi akty, které pozoruje a které provádí
  - rozdílnost počtu behaviorálních markerů
- poznatky v kostce:
  - vysoce **specifické**, ne obecné vzrušení
  - **časový odstup** mezi demonstrací a imitací
  - děti se umí opravit, **není stereotypní**



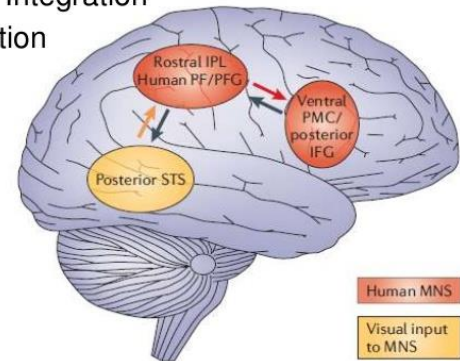


## Giacomo Rizzolatti: zrcadlové neurony



### The Parieto-Frontal Mirror Network

- Sensorimotor Integration
- Basis of Imitation





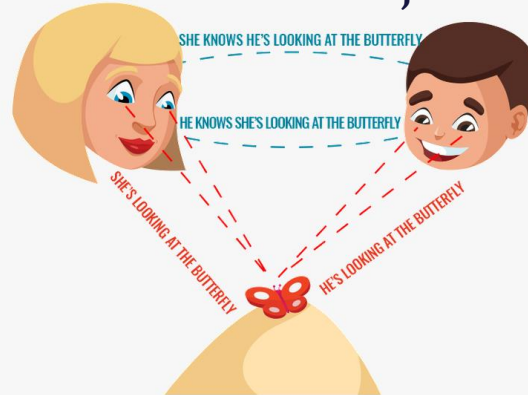


## Colwyn Trevarthen: teorie intersubjektivit

- primární intersubjektivita, protosociální chování
- pozorování pohledu druhého člověka
  - rozeznávání obličejů
- výběrová reakce na matčin hlas
- synchronizace pohybu s rytmem řeči dospělého
- zrcadlení projevů negativních emocí
  - zrcadlení mimiky
- reciproční sociální chování
  - sociální vokalizace

sdílení pozornosti  
sdílení záměru  
sociální reference  
ukazování  
chápaní emocí

Colwyn Trevarthen:  
**teorie intersubjektivy**  
sekundární intersubjektivita



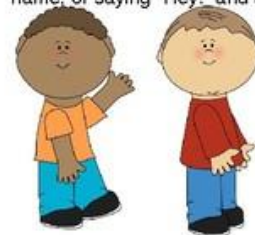


If they say "yes," we can play!

## Colwyn Trevarthen: teorie intersubjektivty

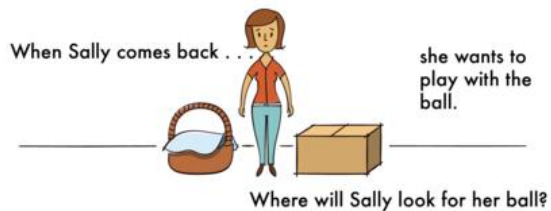
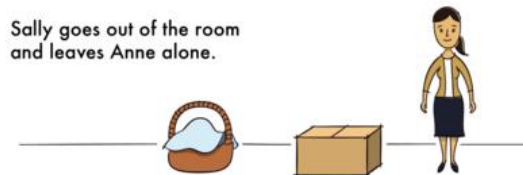
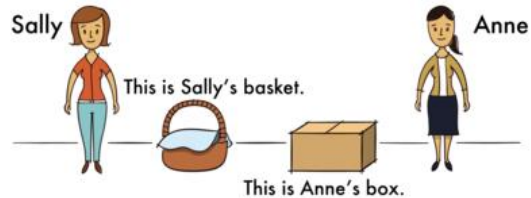
- terciární intersubjektivita
- uvědomování si sebe sama
- uvědomování si stavů druhých
  - 12 - 18 měs. - první známky altruistického prosociálního chování
- 2. – 3. rok - snaha poskytovat útěchu
  - mizí vizuální egocentrismus
  - chápání myšlenek druhých
    - uvědomování si změn

If I want to play with a friend, I walk close to my friend. I get their attention by tapping them on the shoulder, saying their name, or saying "Hey!" and smiling.





# David Premack Guy Woodruff Teorie mysli







## René Spitz: **emoční deprivace**

*jako příčina vzniku psychogenních poruch*

- dojde-li u 6-18 měs. dětí k separaci od matky bez náhrady, vývoj se zpomalí
- plačtivost, menší vnímavost k soc. styku
  - pak úplné stažení do sebe, apatie
  - letargie, zbržděn i fyzický růst
  - 1. fáze = **anaklitická deprese**  
(marasmus)
  - 2. fáze = **hospitalismus**

The background is a watercolor wash in shades of blue, teal, and purple, with a white circle in the center containing text.

James Robertson:

## **separace v nemocnici**

společně s J. Bowlbym popsali 3 fáze  
reakce na separaci:

1. **protest** (separační úzkost)
2. **zoufalství** (žal a truchlení)
3. **popření, odpojení se** (obrný mechanismus, potlačení)

## deprivace & privace

Langmeier, Matějček (1963):  
psychická deprivace = nedostatečné  
uspokojení základních psychických  
potřeb, „psychické hladovění“

- 5 základních potřeb:
  - **stimulace**
  - **smysluplnosti světa**
- **jistého a láskyplného vztahu**
  - **pozitivní identity**
  - **otevřené budoucnosti**



# deprivace & privace

## Biologický dopad

- ↓ neurální aktivita, změny konektivity
- zneužívané s PTSD: objem mozku pozitivně koreluje s věkem, kdy zneužívání začalo
- čím dříve týrání, tím menší objem
  - zvýšená aktivace HPA osy (hypothalamo-hypofyzo-adrenální)
    - imunita – časté záněty
      - ↓ výška, váha



The background is a watercolor wash in shades of blue, teal, and purple. A large white circle is centered on the page, containing text. The text is in a serif font, with some words in bold. The overall aesthetic is artistic and soft.

## **deprivace & privace**

u obou dezorganizovaná,  
dezorientovaná vazba

**reaktivní porucha přičylnosti &**  
utlumené sociální chování, nepřiměřená  
bázlivost

**porucha desinhibovaných vztahů**  
naopak neselektivní náklonnost,  
nadměrné dožadování se pozornosti,  
nekritický a nevýběrový zájem o  
navazování a udržování přátelství

# Děkuji vám za pozornost.

**Máte otázky?**

Můžete mi napsat na:

[lenka.novakova@fhs.cuni.cz](mailto:lenka.novakova@fhs.cuni.cz)

