

Hamlet v MCHT

literatura:

KLEIN, Pavel a Danuše KŠICOVÁ. *Symbolismus na scéně MCHAT: režijní koncepce K.S. Stanislavského*. Brno: Ústav slavistiky, 2003. ISBN 80-210-3126-3.

MALAEV-BABEL, Andrei. *Yevgeny Vakhtangov: A Critical Portrait*. London and New York: Routledge, 2012. s. 56-59.

MARTÍNEK, K. *Kronika – Život a dílo K. S. Stanislavského v chronologickém přehledu 1863 – 1938*. [sine loco], 1990. Dostupné z <https://is.muni.cz/auth/el/phil/podzim2010/DVHs156/Martinek-Stanislavskij-Kronika.pdf> [cit. 19.5.2020]

MUSILOVÁ, Martina. *Stanislavskij znovuzkříšený. Divadelní revue*. 2013, č. 2, s. 35-49.

- premiéra v Moskvě 23.12.1911, derniéra 26.2.1914 (čili premiéra byla 5. 1. 1912 a derniéra 13.2.1914), inscenace měla celkem 47 repríz
- režie E. G. Craig, pomocný režisér K. S. Stanislavskij a L. A. Suleržickij
- scénografie E.G. Craig+ kostýmy N.N. Sapunov
- obsazení: Hamlet: V. I. Kačalov, Gertruda: O. Knipperová, Claudius:N. Massalitinov, Ofélie: O. Gzovskaia

- Inscenace spadá do symbolistického období MCHTu
- Stanislavskij a Craig začínají debatovat o inscenování *Hamleta* poprvé v dubnu 1909, kdy v Moskvě vystupovala Isadora Duncan. Představy o podobě inscenačního tvaru se poměrně zásadně rozcházely.
- v květnu oznámil Stanislavskij souboru MCHTu, že se režie *Hamleta* definitivně ujme Craig. Setkal se s nesouhlasem a námitkami o rozdílnosti názorů a metodiky. Na to Stanislavskij odpověděl, že pouze Craigova autorita může pomoci konzervativní povaze ansámblu. Sám se účastnil počátků zkoušení a souběžně se věnoval režii Turgeněvova *Měsíce na vsi*.

- Craig si představoval *Hamleta* jako monodrama, ve kterém měly být všechny aspekty hry viděny skrz Hamletovu perspektivu. Původně chtěl také realizovat představu o přidělení hudebního tónu hlasu každé z postav. Tato koncepce nebyla nakonec plně realizována, neboť Stanislavskij s ní plně nesouhlasil. V Craigově představě měly také ve hře kromě postav lidských vystupovat postavy alegorické. Jednu z jejich manifestací zachycuje tento kronikový zápis: *“Craig zkoušel výjev s monologem “Být či nebýt”. Vyděsil V. I. Kačalova požadavkem, aby se smál a tančil zcela bezstarostně, zatímco se za jeho zády objevovala postava Smrti. Monolog měl být koncipován jako hudební duet, střetnutí nadšeného Hamleta se se Smrtí. Ta se neustále zvětšovala a v závěru monolog se změnila v obrovský stín na pozadí tmavého závěsu. Miniaturní Hamlet a gigantický přízrak Smrti.”*¹
- Při tvorbě *Hamleta* se setkaly dva naprosto individualizované tvůrčí principy, které na sebe navzájem často narážely. Obavy ansámblu se tak proti původní Stanislavského představě ukázaly být oprávněné. Craig považoval za významnější vizuální podobu inscenace, zajímal se především o výpravu, kostýmy a osvětlení (například přerušil generální zkoušku, když jedna ze scén nekorespondovala s jeho koncepcí osvětlení.) Oproti tomu Stanislavskij se zabíral hercem a vztahy mezi postavami. Rozdílné výklady třetího obrazu situaci tvůrčí spolupráce poměrně výstižně ilustrují: *“Craig považoval Ofélii za hloupoučké stvoření, Stanislavskij ji chápal ve vztahu k Hamletovi, tudíž musela mít nějakou intelektuální hodnotu. Craiga to nezajímalo, poutala jej představa setkání dvou postav na prázdném jevišti, statické pózy, neměnné*

¹ MARTÍNEK, K. s. 103

*seskupení doprovázené zjihlým přednesem*² (a kontextuálně: Craig svůj postoj k herci definoval o rok dříve v *Herci a nadloutce*)

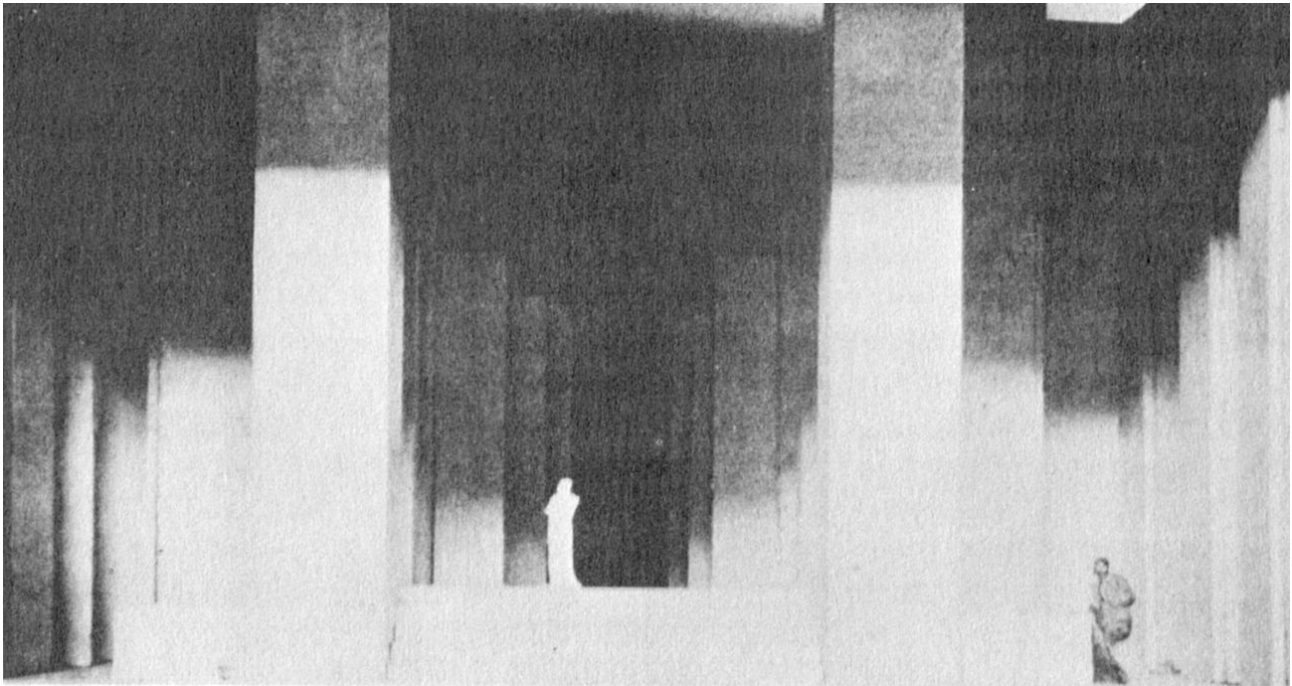
- Zkoušení trvalo necelé tři roky, Craig neustále měnil koncepcce, což bylo pro divadlo (nejen) finančně náročné a vyčerpávající.
- Zásadní byla jeho koncepcce scénografická, ve které byl využit systém tzv. *screens*, zástěn z látky napjaté v rámu, které je možné prosvětlit, vytvářet na nich stínohru atp.
- Před premiérou se režie chopil Stanislavskij, snažil se zbavit statických póz u herců a čím dál víc se vzdaloval od Craigovy koncepcce. *“Režijní výklad stále více opouštěl craigovskou abstrakci (Hamlet v paprscích smrti marně zdolávající zemskou přitažlivost pozemské existence) a jeho filozofický základ vzrůstal do ruského prostředí: vášnivý, nadaný, něžný Hamlet donucený se přetvařovat, aby mohl vyplnit svěřené mu poslání. Hamlet vystupující z reality rozháněných demonstrací, krví zalitých náměstí, iluzí o parlamentarismu a strachu z další války. Hamlet prahnoucí po změnách, jichž se však stále více obával. Samozřejmě, že zmíněné motivace neměly podobu přímočarých analogií, ale vznášely se v ovzduší jako výraz obav, předtuch i nadějí.”*³ (pro lepší představu: původní Stanislavského představa o *Hamletovi*, ještě než o něm poprvé mluvil s Craigem bylo hluboce interní drama osobnosti Hamleta na pozadí země ovládané tupým militarismem)
- Konečný výklad představoval Hamleta jako analogii Krista, který se přišel obětovat, aby byla země a zámek očištěn a byl tak připraven na příchod spravedlivého vládce Fortinbrase. *“Finále se mělo podobat poslednímu soudu. Fortinbras se zjevil v bílém plášti ozdobeným zlatým křížem, jakoby ověčený svatozář- šítem, který stál za ním, a ozbrojený stříbrným mečem. Bylo možné v něm vidět archanděla Michaela, vášnivého obránce víry proti Satanovi a posla Vzkříšení.”*⁴
- Ohlasy na představení byly rozpačité. Craigova výtvarná koncepcce hercům vadila v pohybu, názory na ní si poměrně odporovaly: na jedné straně byla vnímána jako monotónní, na druhé straně byla vyzdvižována jako prostředek zvýšení dramatickosti a rychlosti spádu děje. Z hereckých výkonů byl nejvíce vyzdvižován Kačalov v roli Hamleta.

²Op. cit. s.102

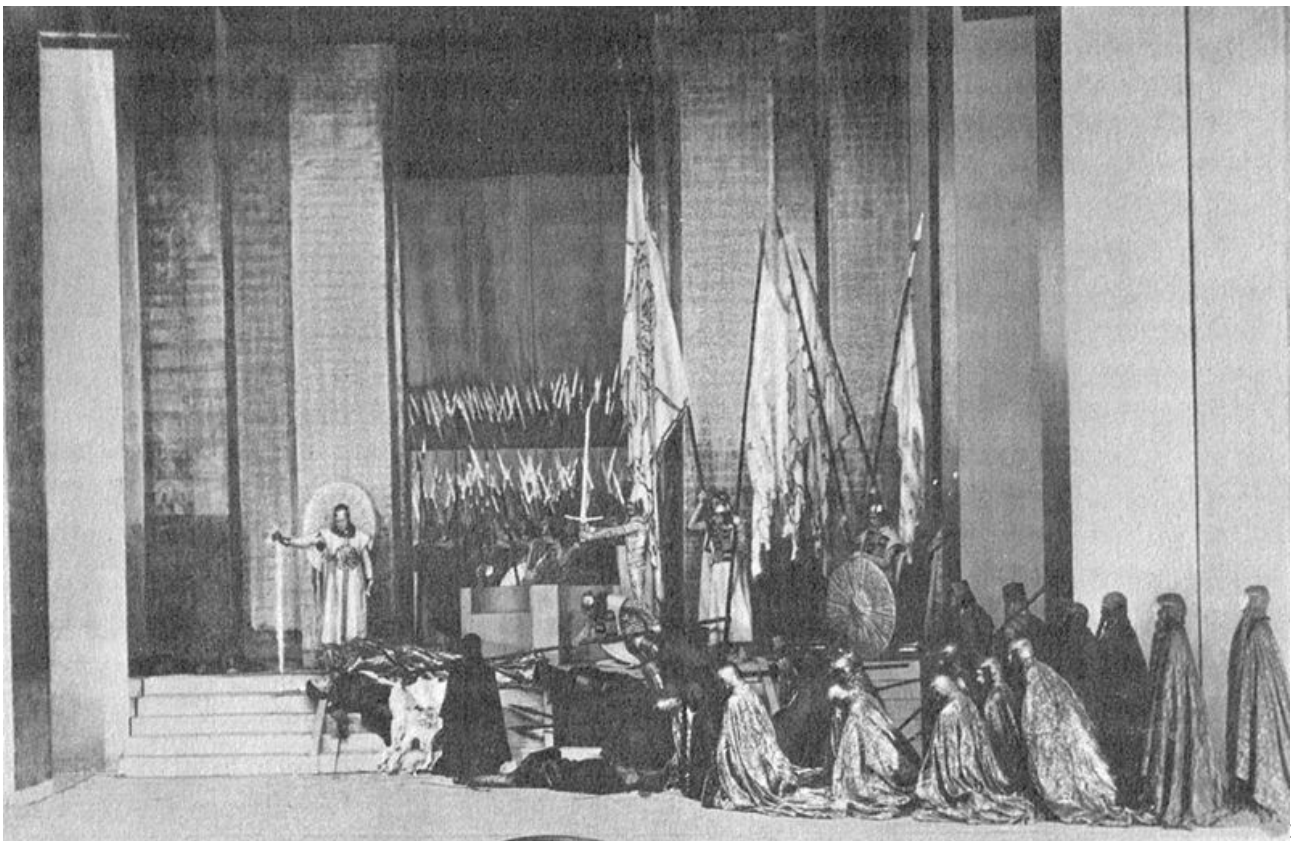
³ Op. cit. s.117

⁴ MUSILOVÁ, M. s. 39

1. Craigův model závěrečné scény ⁵



2. Fotografie závěrečné scény, zdroj: Novosti Press Agency⁶



Moscow Art Theatre. via Wikimedia commons [cit. 19.5.2020] https://upload.wikimedia.org/wikipedia/commons/9/98/Craig_Hamlet_final_scene_photo.jpg

he



3. Vasilij Kačalov a Olga Knipperová jako Hamlet a Gertruda⁷

⁷ Neznámý autor. Russian actors Vasili Kachalov and Olga Knipper as Hamlet and Gertrude in Edward Gordon Craig and Constantin Stanislavskij's production of *Hamlet* (1911). via Wikimedia commons [cit. 19.5.2020] https://upload.wikimedia.org/wikipedia/commons/4/49/Kachalov_and_Knipper_in_Hamlet_1911.jpg

4. Craigova studie k Hamletovi (hlubostisk)⁸



⁸ CRAIG, Edward Gordon. Stage scene design for Hamlet. In: CRAIG, Edward Gordon. A Second Portfolio of Etchings. Dostupné také z online sbírky grafik Princeton University [cit. 19.5.2020] <https://graphicarts.princeton.edu/wp-content/uploads/sites/158/2014/11/craig-hamlet-proof.jpg>