

Bazální stimulace z pohledu ergoterapeuta

Bc. Zuzana Rodová M.Sc.

Terapie na lůžku

- spolupráce multidisciplinárního týmu
- práce s rodinou

Vyšetření

- informace z anamnézy
- reakce
- pasivní pohyby
- aktivní pohyby
- mobilita na lůžku
- kognitivní funkce
- percepční funkce

Bazální stimulace (BS)

- 70 léta Prof. Andreas Fröhlich (speciální pedagog) -koncept bazální stimulace
- do ošetrovatelské péče přenesla zdravotní sestra Christel Bienstein



autor konceptu Bazální stimulace® Prof. Dr. Andreas Fröhlich,
PhDr. Karolína Friedlová, Česká republika

<http://www.bazalni-stimulace.cz/lektor.php>



Prof. Christel Bienstein

<http://www.uni-wh.de/university/personenverzeichnis/details/show/Employee/bienstein/>

Zuzana Rodová, KRL 1LF UK a VFN

Institut bazální stimulace

- www.bazalni-stimulace.cz

Cílem BS

je podpora a umožnění vnímání tak aby u postižených docházelo k:

- podpoře rozvoje vlastní identity
- umožnění navázání komunikace se svým okolím
- zvládnání orientace v prostoru a času
- zlepšení funkcí organismu

(Friedlová K.: Skriptum pro základní kurz Bazální stimulace, 2005)

Schopnosti vnímání jsou různé dle vývojového stupně

- již v embrionální fázi. od 9 týdne
- vibrační (hlas matky)
- somatické (plodová voda, cucání palce)
- vestibulární (změny polohy těla matky)



Zuzana Rodová, KRL 1LF UK a VFN



Další schopnosti vnímání- během postnatálního vývoje

- auditivní
- olfaktorické
- taktilně-haptické
- optické

Postižení schopností vede k:

- chybná interpretace reality
- zmatené chování
- neschopnost kvalitně komunikovat s okolím, vyjadřovat potřeby
- strach
- neklid (odstraňování cévky,...)

Koncept BS se používá hlavně v péči o:

- postižené děti
- klienty v apalickém stavu a komatu
- u dlouhodobě ležících
- u klientů neklidných a dezorientovaných
- v intenzivní péči
- u geriatrických klientů



BIOGRAFICKÁ ANAMNÉZA

1. Sociální situace, zaměstnání;
2. kdo může a kdo nemůže navštěvovat;
3. jaký je typ (klidný, živý, potřebuje kolem sebe dění)
4. jak slyší;
5. jak vidí, potřebuje brýle?;
6. denní rytmus;
7. pravák, levák;
8. doteky - které má rád;
9. jak spí, poloha, přikrývky;
10. jak si čistí zuby, jak se holi;
11. co jí rád / nerad;
12. co pije rád / nerad;
13. které zvuky poslouchá rád (rádio, TV, hudba);
14. upřednostňuje některé materiály?;
15. oblíbené vůně;
16. co dělá, když má bolesti;
17. co dělá, aby se cítil dobře (hudba, osoby, klid, káva ...);
18. ostatní sdělení;
19. důležitý zážitek v poslední době.

Zuzana Rodová, KRL, 1LF UK a VFN



Iniciální dotyk

- zřetelný, přiměřeného tlaku
- verbální doprovod
- nejčastěji rameno
- před začátkem a po skončení úkonu/terapie
- každý, kdo přijde do styku s pacientem



www.basale-stimulation.de

Desatero Bazální stimulace

- 1) Přivítejte se a rozlučte s pacientem pokud možno vždy stejnými slovy.
- 2) Při oslovení se ho vždy dotkněte na stejném místě (iniciální dotek).
- 3) Hovořte zřetelně, jasně a ne příliš rychle.
- 4) Nezvyšujte hlas, mluvte přirozeným tónem.
- 5) Dbejte, aby tón vašeho hlasu, vaše mimika a gestikulace odpovídaly významu vašich slov.

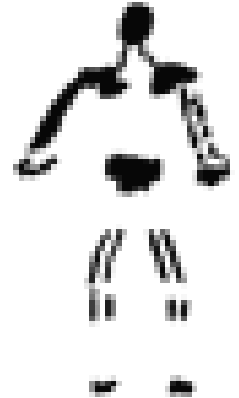
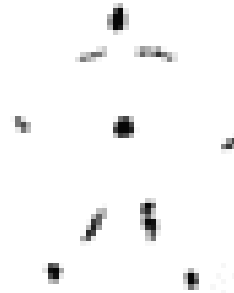
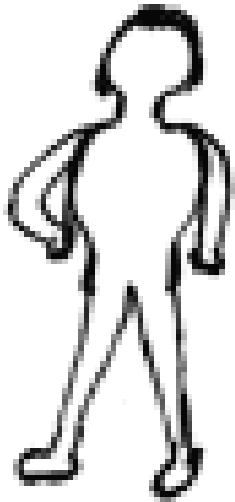
Desatero Bazální stimulace

- 6) Při rozhovoru s pacientem používejte takovou formu komunikace, na kterou byl zvyklý (anamnéza).
- 7) Nepožívejte v řeči zdobněliny.
- 8) Nehovořte s více osobami najednou.
- 9) Při komunikaci s pacientem se pokuste redukovat rušivý zvuk okolního prostředí.
- 10) Umožněte pacientovi reagovat na vaše slova.

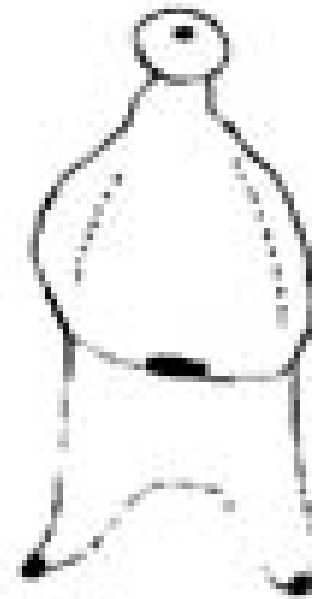
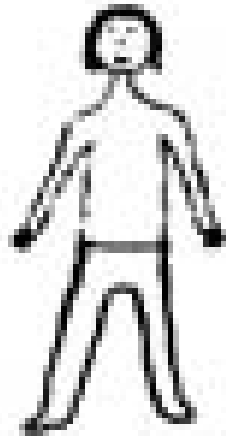
Tělesný a duševní život je proces závislý na:

- Výživě, péči a podnětech
v interakci mezi
 - pohybem, vnímáním a komunikaci

Tělesné schéma



Left-mobile phase; middle-following soft bedding; right-following hard bedding



Zeichnung des Körpergefühls vor und nach 30-minütigem Liegen
Aufschlag einer weichen und harten Unterlage

Znaky příjemného pocitu:

- mžikání očima
- hluboký dech, vzdychání, sténání, bručení
- otvírání očí a úst
- pousmání, úsměv
- uvolnění sval. tonu
- změna tepové frekvence

Znaky nepříjemného pocitu:

- zavírání očí a úst
- neklidné, nepravidelné dýchání
- pláč, křik
- zvyšování sval. tonu, křečovitě držení těla
- všeobecný motorický neklid
- manipulace na vlastním těle a sebepoškozování
- změna tepové frekvence



Doteky- pro jejich kvalitu je nutno dodržet:

- klid
- způsob a význam kontaktu
- vyvinutá síla a tlak
- rytmus a opakování
- sled

BS

- tělesné schéma
- iniciální dotyk
- koupel
- polohování (hnízdo, mumie)
- vibrace
- vestibulární aparát
- biografická anamnéza



Was ist gute Pflege ?



Polohování







www.bazalni-stimulace.cz

Zuzana Rodová, KRL 1LF UK a VFN

Bazální stimulace u novorozenců

- Polohování
- Stimulace
- Koupání v kyblíku
- Využívání zavinovačky (pocit bezpečí)

- Vhodný výběr hraček dle psychomotorického vývoje

Nadstavbou k BS je stimulace smyslů

- zraku
- sluchu
- chuti
- čichu
- hmatu



http://www.basale-stimulation.at/html/frameset_allgemeines.htm

- Kombinace více smyslů najednou- např-
koupání- zvuk vody, cákání, mokrá žínka

Stimulační terapie

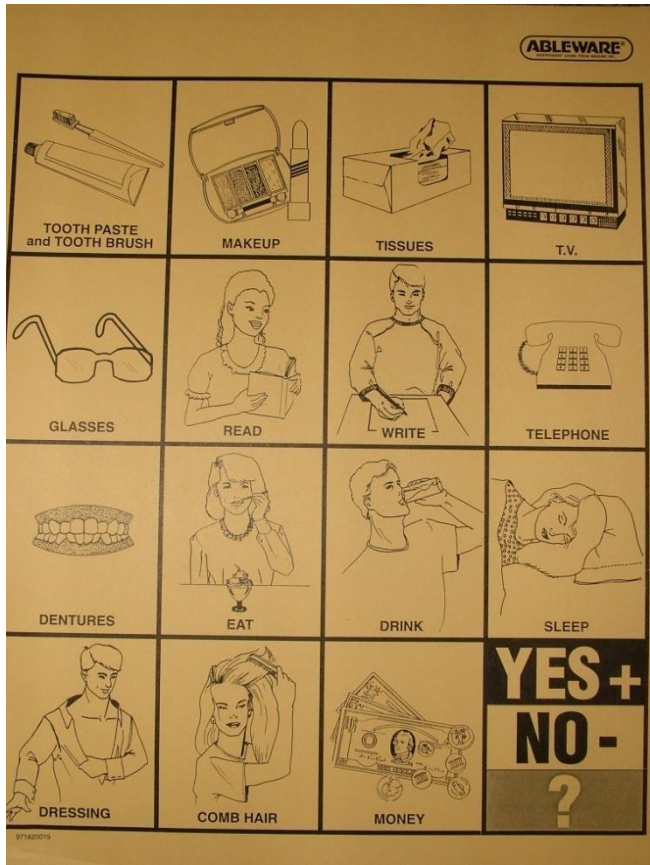
- zjistit alergie klienta
- provádět vícekrát denně kratší dobu
- nepřestimulovat
- stimuly obměňovat
- během jedné terapie 3-5 stimulů

Zraková stimulace

- známé fotografie, filmy, předměty, hračky, nářadí, potraviny, předměty denní potřeby- např. propiska, hřeben, peněženka, zrcadlo, kartáček na zuby,...
- typy osvětlení (sluneční, umělé, baterka)
- barvy (kontrasty, oblečení, předměty)



A	B	C	D	E
F	G	H	I	J
K	L	M	N	O
P	Q	R	S	T
U	V	W	X	Y
Z	END OF WORD	PERIOD ●	YES	NO
1	2	3	4	5
6	7	8	9	0



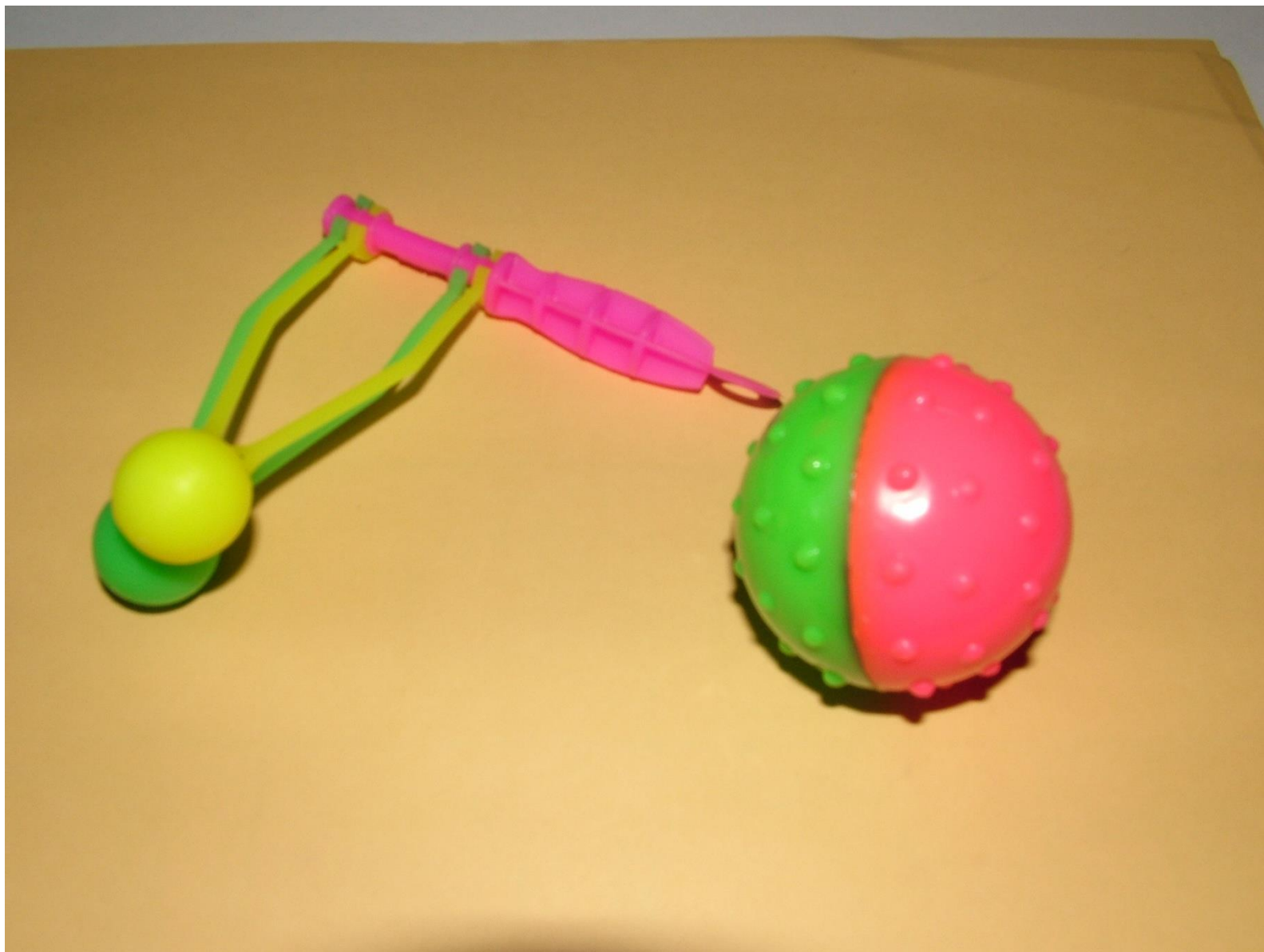


PAPRIKA

PAPRIKY

Sluchová stimulace

- řeč (terapeut, rodina, kazeta)
- hudba (písně, hudební nástroje)
- obecné zvuky (domácí- venkovní)



Zuzana Rodová, KRL 1LF UK a VFN

Chuťová stimulace

- pozor na poruchy polykání, aspiraci!!
- oblíbené a známé chutě
- chuťové rozdíly (slané- hořké- kyselé- sladké- kořeněné)
- sousto zabalit do gázy (vysávat)



Zuzana Rodová, KRL 1LF UK a VFN



Zuzana Rodová, KRL 1LF UK a VFN

Čichová stimulace

- silné, známé pachy- parfém, voda po holení, vůně potravin
- nepoužívat toxické látky (slzení,...)



Zuzana Rodová, KRL 1LF UK a VFN



Zuzana Rodová, KRL 1LF UK a VFN

Taktilní stimulace

- tělesné dotyky (držení, hlazení, masáž, poklep, česání vlasů, štětec na malování)
- materiály (peří, smirkový papír, žínka, květiny, kartáč, kožešina, peří, hrubé, hladké, tvary)
- teplota (teplé- studené- neutrální)



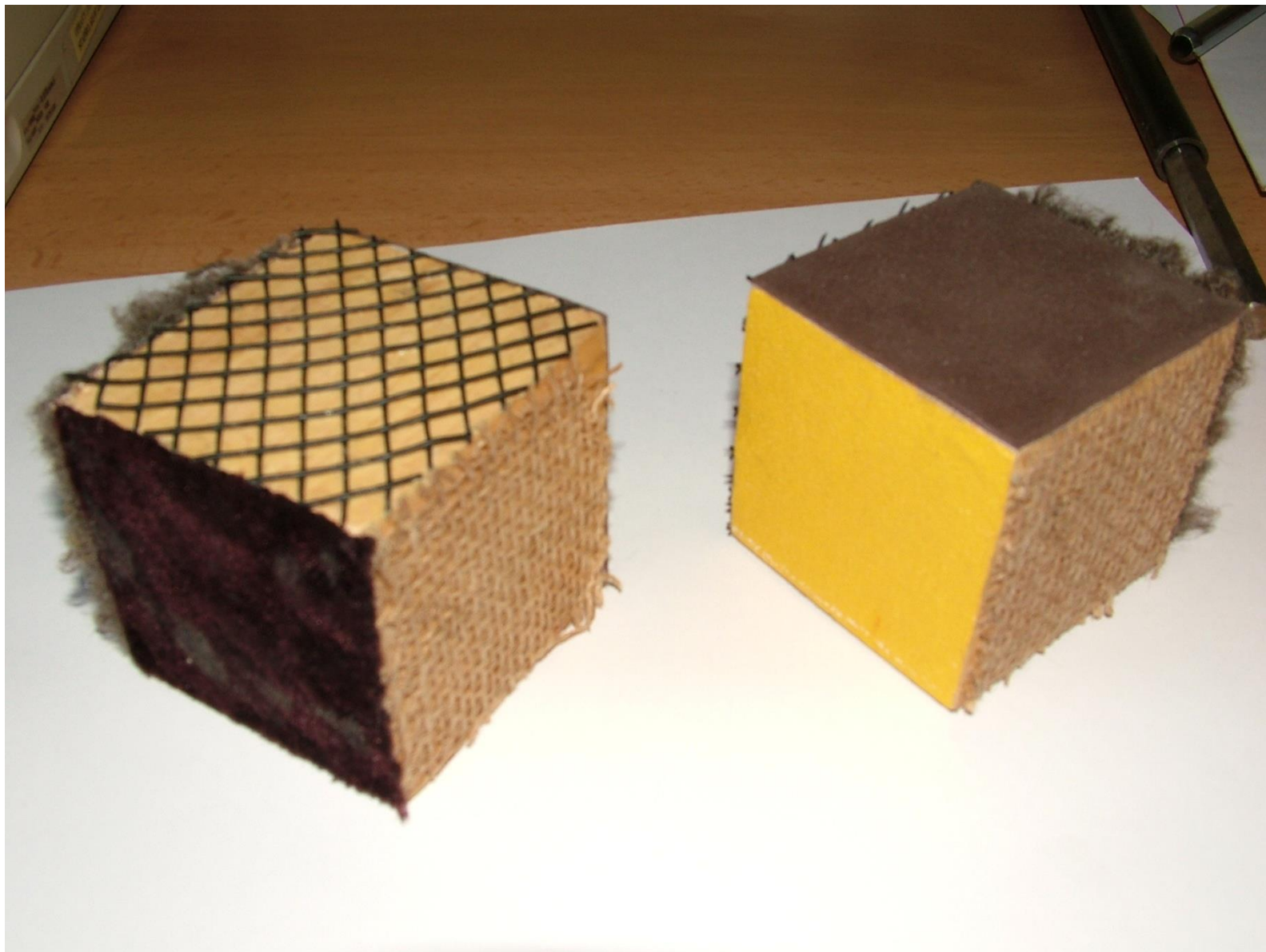
Zuzana Rodová, KRL 1LF UK a VFN



Zuzana Rodová, KRL 1LF UK a VFN



Zuzana Rodová, KRL 1LF UK a VFN



Zuzana Rodová, KRL 1LF UK a VFN



Zuzana Rodová, KRL 1LF UK a VFN



Zuzana Rodová, KRL 1LF UK a VFN

Vestibulární stimulace

- Změny polohy těla při ostatních cvičeních (přesuny, polohování)
- Pohyb hlavou
- Hamaka, houpačka
- Trampolína (ležet na ní)

Vibrace

- Využití manuálně
- Ladička
- Vibrační strojky
- Hlas/zpěv

Triologie

- Využití více podnětů najednou
- Např. když matka si lehne do postele ke svému dítěti s postižením- čte mu knihu, dítě jí slyší, vidí, cítí její vůni, cítí její dotyky, cítí že je s ním v posteli (olfaktorická, optická, auditivní, somatická, vibrační...)

Použitá literatura

- Carraro, L.: Obnova pohybu po CMP, Rehalb o.p.s., Praha 2002
- Grangale, D.C.: Rehabilitace orofaciální oblasti, Grada, Praha 2004
- Winstock, A.: The principal management of eating, drinking difficulties in children, Winslow, Oxon, UK 1994
- Holeksová, T.: Ležící nemocný v domácím prostředí, Grada, Praha 2002
- Friedlová, K.: Skriptum pro základní kurz Bazální stimulace, 2005
- Friedlová, K.: Bazální stimulace v základní ošetrovatelské péči, Grada, Praha 2007
- Friedlová, K.: Bazální stimulace pro ošetřující, terapeutky, logopedy a speciální pedagogy. Příručka pro pracující v sociálních službách, dlouhodobé péči a ve speciálních školách, Asociace poskytování sociálních služeb ČR 2018