

LÖSUNGEN

Abb. 3.18 Das Harnsystem

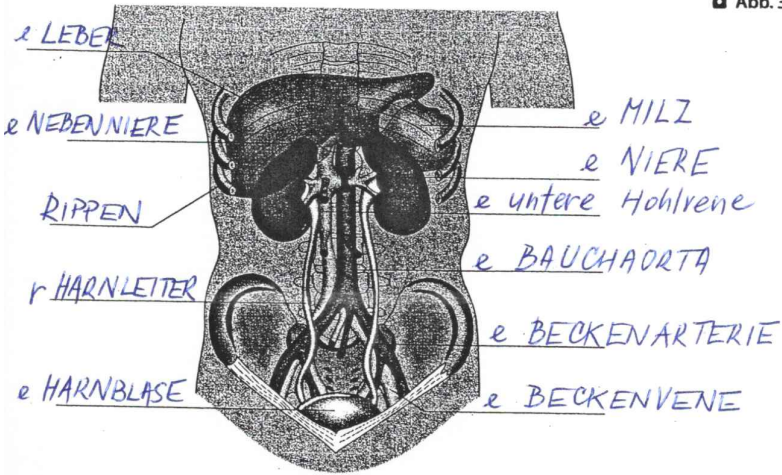
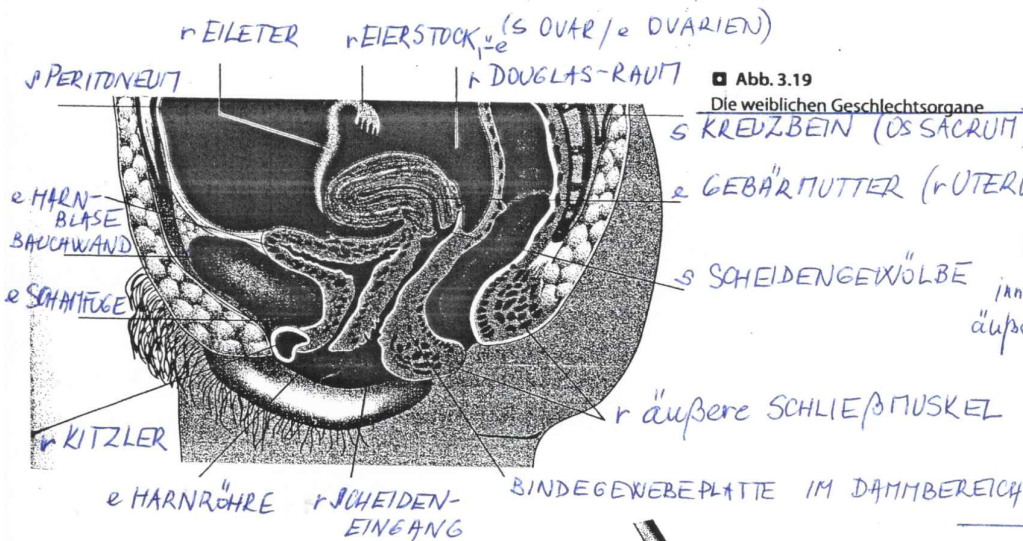


Abb. 3.19 Die weiblichen Geschlechtsorgane



WICHTIG

(GERVIX UTERI)
 r GEBÄRMUTTERHALS
 e ZERVIX
 r ZERVIXKANAL / ZERVIKALKANAL
 (CANALIS CERVICIS UTERI) *
 r MUTTERMUND (PORTIO VAGINALIS)
 ÄUßERER GENITALBEREICH (VULVA)
 e SCHEIDE (VAGINA)

innerer
 äußerer

* sym. GEBÄRMUTTERHALSKANAL

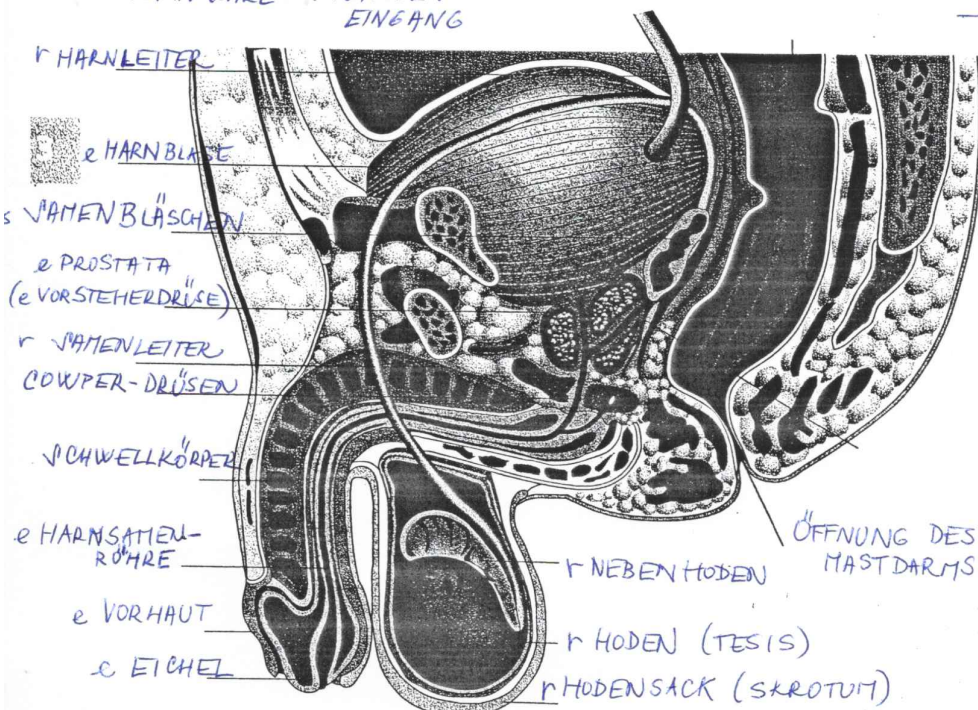


Abb. 3.20 Die männlichen Geschlechtsorgane

Quelle: Deutsch für Ärztinnen und Ärzte
 SPRINGER Verlag