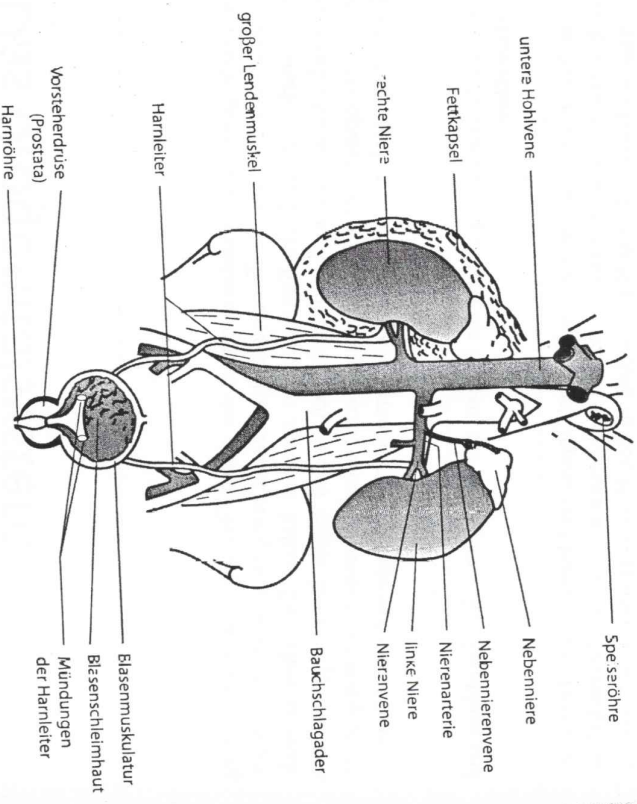


Die **Geschlechtsorgane** werden bei beiden Geschlechtern in äußere und innere Geschlechtsorgane unterteilt. Zu den äußeren Geschlechtsorganen des Mannes gehören der Hodensack und das männliche Glied. Hoden, Nebenhoden, Samenbläschen, Vorsteherdrüse und Samenleiter werden als innere Geschlechtsorgane bezeichnet.

Die äußeren Genitalien der Frau bestehen aus dem Schamberg, dem Kitzler, den großen und kleinen Schamlippen und dem Scheidenvorhof. Innere Geschlechtsorgane der Frau sind Scheide, Gebärmutter, Eileiter und Eierstöcke.

Männliche und weibliche Keimdrüsen (Hoden und Eierstöcke) haben zweifache Aufgabe zu erfüllen, eine endokrine und eine exokrine. Sie dienen im wesentlichen der Erhaltung der Art, daneben sind sie Drüsen mit innerer Sekretion, durch deren Funktion physische und psychische Eigenschaften beeinflusst werden.

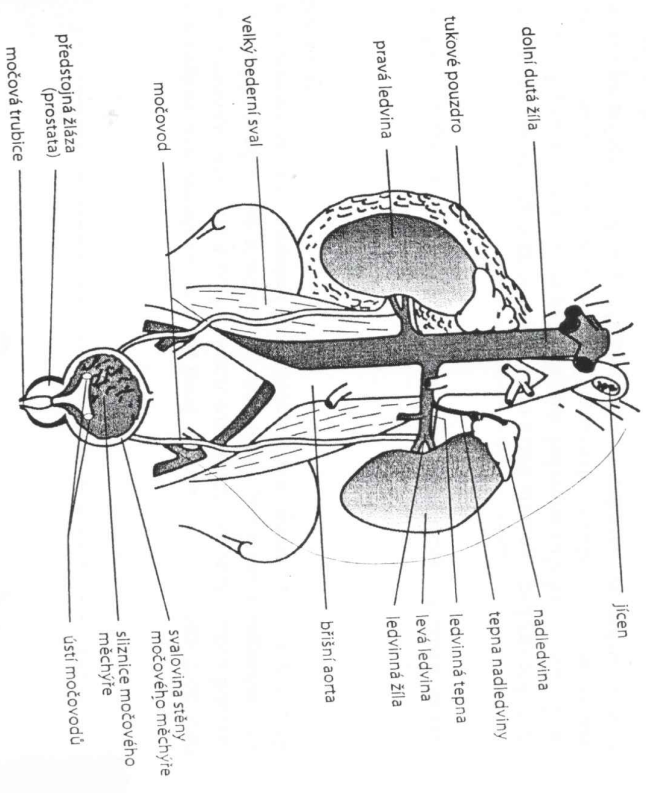


Das Urogenitalsystem

Pohlavní orgány se dělí u obou pohlaví na zevní a vnitřní. K zevním pohlavním orgánům patří u muže šourček (skrotum) a penis. Vagína, nadvagína, semenné vajíčky, prostata a chánovod se označují jako vnitřní pohlavní orgány.

Zevní pohlavní orgány u ženy se skládají ze stydkého pahorku (mons pubis), klitoris, velkých a malých stydkých pysků a poševního vchodu. Vnitřní pohlavní orgány ženy jsou pochva, děloha, vejcovody a vaječníky.

Mušské a ženské zárodečné žlázy (vajíčka a vaječníky) plní dvojí úlohu, endokrinní a exokrinní. V podstatě miše slouží k zachování druhu, vedle toho to jsou žlázy s vnitřní sekrecí, jejichž funkce ovlivňuje fyzické a psychologické vlastnosti.



Urogenitální systém