

Organizace pro osoby s duševním onemocněním

Mgr. Jaromíra Uhlířová

1.LF UK, Klinika rehabilitačního lékařství VFN

Psychiatrie v ČR

- Psychiatrická lůžková zařízení
 - Psychiatrické léčebny
 - Psychiatrická oddělení nemocnic
 - Další psychiatrická lůžková zařízení
- Ambulantní psychiatrii
- Komunitní služby
 - Centra duševního zdraví
 - Oddělení při lůžkových zařízeních
 - Poskytovatelé sociálních služeb např. neziskové organizace
- Uživatelské organizace a svépomocné skupiny



1. Psychiatrické léčebny pro děti a dospělé



Psychiatrické léčebny v ČR

- Psychiatrická nemocnice Bohnice www.bohnice.cz
- *Psychiatrická nemocnice v Dobřanech* <http://www.pldobrany.cz/>
- *Psychiatrická nemocnice Brno* <http://www.pnbrno.cz/>
- *Psychiatrická nemocnice Kosmonosy*
<http://www.plkosmonosy.cz/>
- A další PN Jihlava, Havlíčkův Brod, Horní Beřkovice, Šternberk...
- Dětská psychiatrická nemocnice Opařany www.dpnoparany.cz
- *Dětská psychiatrická nemocnice Velká Bíteš, Louny*

Psychiatrické kliniky při velkých nemocnicích

- Psychiatrická klinika 1. LF UK a VFN
- Psychiatrická klinika FN Brno
- Psychiatrická klinika FN Hradec Králové
- Psychiatrická klinika FN Olomouc
- Psychiatrická klinika FN Plzeň
- Dětská psychiatrická klinika 2.LF UK a FN Motol
- ...
- Psychiatrické oddělení ÚVN



PN Bohnice

- Součásti

DUŠEVNÍ NEMOC

- ▶ NE STIGMATIZACI DUŠEVNĚ NEMOCNÝCH
- ▶ RODINA A BLÍZCÍ
- ▶ DIAGNOSTIKA
- ▶ TERAPIE
- ▶ REHABILITACE
- ▶ PÉČE V KOMUNITĚ

FORMA PÉČE

- ▶ LŮŽKOVÁ PÉČE
- ▶ PSYCHIATRIE PRO DOSPĚLÉ
- ▶ DĚTSKÁ PSYCHIATRIE
- ▶ GERONTOPSYCHIATRIE
- ▶ ZÁVISLOSTI
- ▶ AMBULANTNÍ PÉČE
- ▶ AMBULANCE PRO VEŘEJNOST
- ▶ AMBULANCE PRO PACIENTY NEMOCNICE
- ▶ KOMUNITNÍ PÉČE
- ▶ SPIRITUÁLNÍ PÉČE
- ▶ NEMOCNIČNÍ LÉKÁRNA

ORGANIZACE PÉČE

- ▶ AKUTNÍ PÉČE I.
- ▶ AKUTNÍ PÉČE II.
- ▶ AKUTNÍ PÉČE III.
- ▶ ZÁVISLOSTI ŽENY
- ▶ ZÁVISLOSTI MUŽI
- ▶ OCHRANNÉ LÉČBY
- ▶ NÁSLEDNÁ PÉČE I.
- ▶ NÁSLEDNÁ PÉČE II.
- ▶ NÁSLEDNÁ PÉČE III.
- ▶ GERONTOPSYCHIATRIE AKUTNÍ PÉČE
- ▶ GERONTOPSYCHIATRIE NÁSLEDNÁ PÉČE
- ▶ ZDRAVOTNĚ SOCIÁLNÍ PÉČE
- ▶ DĚTSKÉ ODDĚLENÍ
- ▶ INTERNÍ ODDĚLENÍ
- ▶ KOMUNITNÍ PÉČE
- ▶ RENTGENOLOGIE
- ▶ REHABILITACE

PN Bohnice

- Ergoterapeut Bc. Nikola Svobodová
- V současnosti snaha o zlepšení péče a zvýšení počtu ergoterapeutů

CENTRUM PSYCHOSOMATICKÉ REHABILITACE A FYZIOTERAPIE

- Fyzioterapie
- Kinezioterapie – různé pohybové aktivity
- Hipoterapie
- Logopedie
- Ergoterapie

PN Bohnice

Komunitní péče

- Centrum krizové intervence – nízkoprahové, pomoc v krizi
- Komunitní terénní centrum – pro pacienty s těžkou duševní poruchou, psychiatrické sestry v terénu – domácím prostředí, asertivní mobilní tým (sestra, lékař, psycholog, soc.prac.) – pomoc v terénu
- Centrum terapeutických aktivit - rhb psychických, senzomotorických, kognitivních a psychosociálních funkcí na odděleních a v dílnách (keramická, textilní, šperkařská, truhlářská, dřevařská, knihařská, svíčkařská a tkalcovská dílna, sklářská, papírenská, košíkářská)

PN Bohnice

- Centrum psychosociálních služeb – příprava na chráněné bydlení a zaměstnávání, poradenství, spolupráce s organizacemi jako je Fokus, Green Doors, Eset Help, příprava na odchod domů.
 - Projekt Buňka - cílovou skupinou projektu jsou „psychotické prvoléčby“ s obtížemi při integraci do následných služeb
 - Čajovna 13.komnata (pracovně-terapeutické a také pracovně-rehabilitační pracoviště)
- Ambulance a denní stacionář – psychiatrické sestry s výcvikem a terapeuti, nabídka služeb již za hospitalizace a pokračování po propuštění, psychoedukace, podpůrná skupinová psychoterapie, kognitivní trénink, arteterapie, pohybová terapie, nácvik sociálních a komunikačních dovedností

Denní psychoterapeutické sanatorium Ondřejov

- Je to spíše lékařské zařízení, ve kterém pracují jak psychologové, psychiatři, psychoterapeuti, tak sociální pracovníci
- Nabízí také chráněné bydlení, provozuje denní stacionář, je zde krizová pomoc a poradna, dále pak podporuje svépomocné aktivity rodičů, kdy se rodiče sházejí a předávají si informace a rady ohledně soužití se svými dětmi, které jsou duševně nemocné.

Denní psychoterapeutické sanatorium Ondřejov

Psychotické poruchy – skupinové terapie



Máta

Psychoterapeutickou skupinu určenou pro pacienty s psychotickým onemocněním

ZOBRAZIT TERAPII



Bazalka

Práce ve skupině by měla pacientům pomoci formulovat životní cíle a zvážit strategie k jejich dosažení.

ZOBRAZIT TERAPII



Meduňka

Psychoterapeutickou skupinu určenou pro pacienty s psychotickým onemocněním

ZOBRAZIT TERAPII



Kurz pro studenty

Pro mladé lidi s duševním onemocněním ve věku 18 - 30 let, kteří studují či se v dohledné době chystají studovat.

ZOBRAZIT TERAPII



Jóga

Osvědčená metoda pro získání duševní rovnováhy.



Stacionář - PSP

Desetiměsíční program pro pacienty s psychózou.

DPS Ondřejov

Psychotické poruchy – individuální terapie



Ambulance

Individuální psychiatrická péče s delším časem na rozhovor.

ZOBRAZIT TERAPII



Dětský psychiatr

Pedopsychiatrická poradna a ambulance pro děti a adolescenty.

ZOBRAZIT TERAPII



Psychodiagnostika

Základní psychologické testy na přání odborníka i klienta.

ZOBRAZIT TERAPII



Psychoterapie

Individuální psychotherapeutická péče.

ZOBRAZIT TERAPII



Kognitivní funkce

Individuální a skupinový nácvik kognitivních funkcí.

ZOBRAZIT TERAPII



Fyzioterapie

Pohyb a další fyzioterapeutické postupy léčí tělo i duši.

ZOBRAZIT TERAPII

DPS Ondřejov...



Rodiče a děti

Program pro rodiče trpící psychickou nemocí a jejich děti.

ZOBRAZIT TERAPII



Psychoedukace

Psychoedukační programy pro rodinné příslušníky.

ZOBRAZIT TERAPII



Rodinná a párová terapie

Rodinná a párová psychoterapie.

ZOBRAZIT TERAPII

Psychotické poruchy – sociální služby



Sociální intervence

Pomoc jedincům ve složité sociální nebo pracovní situaci.

VÍCE O SLUŽBĚ



Tréninkový byt

Získání sociálních dovedností potřebných k samostatnému bydlení.

VÍCE O SLUŽBĚ



Týden v přírodě

Rehabilitační pobyty s pacienty – sjezd řeky, kola, koně, lyžování.

VÍCE O SLUŽBĚ



Klub otevřených srdcí

Jednou měsíčně příležitost k seznámení a navazování vztahů.

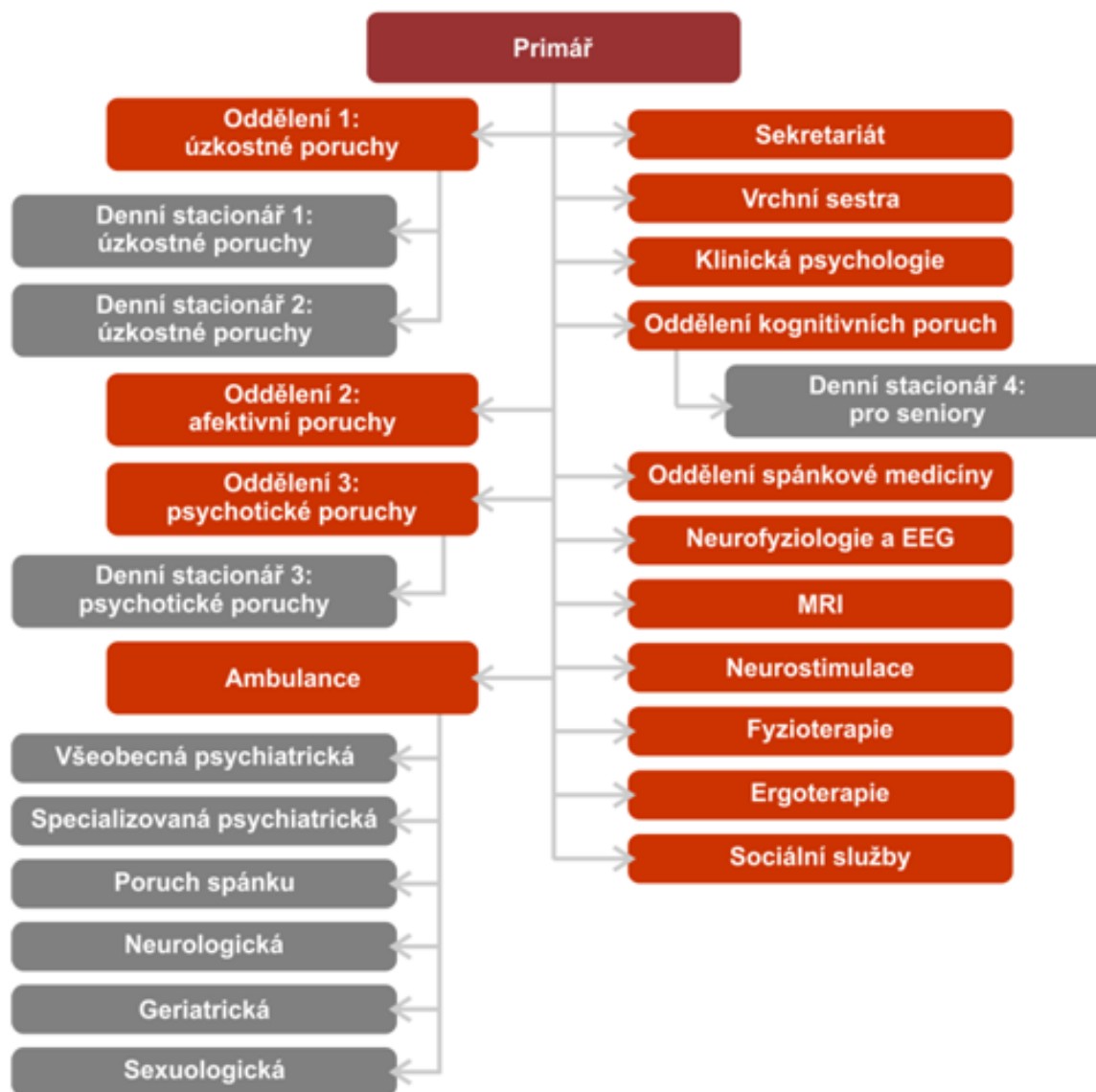
VÍCE O SLUŽBĚ

NUDZ

- Národní ústav duševního zdraví od roku 2015
- Dříve Psychiatrické centrum Praha (PCP) v areálu PL Bohnice
- výzkum neurobiologických mechanismů vedoucích k rozvoji nejzávažnějších duševních poruch
- vývoj a testování nových diagnostických a léčebných metod
- Známí lékaři: ředitel prof. MUDr. Cyril Höschl, DrSc. FRCPsych., doc. MUDr. Aleš Bartoš, Ph.D., MUDr. Filip Španiel, Ph.D.

NUDZ

Léčebná péče – organizační schéma



NUDZ

PREDUKA

PREVENTIVNĚ EDUKAČNÍ PROGRAM PROTI RELAPSU PSYCHÓZY

Léčí se Vaši příbuzní či blízcí s psychózou? Potřebujete informace o této nemoci? Zajímají Vás žádoucí i nežádoucí účinky léků? Přejete si vědět proč a jak psychózy vznikají? Ptáte se, jak můžete pomoci ovlivnit průběh onemocnění? Pak je PREDUKA určena právě Vám.

Co je to PREDUKA?

Preduka je jednodenní pětihodinový edukační program pro rodiny a blízké pacientů s psychotickým onemocněním.

Komu je PREDUKA určena?

Účastnit se mohou příbuzní či blízcí pacientů s psychotickým onemocněním.

V čem PREDUKA spočívá?

Program vede psychiatr, psycholog a zdravotní sestra. Pro zajištění názornosti je výklad doprovázený promítáním. Zájemci o program se mohou předem podívat na brožury PREDUKA, které najdou na www.psychosy.cz, v kapitole Informace o psychózách. Témata jsou zpracována ve třech okruzích: obecné informace o psychotickém onemocnění, informace a rady pro příbuzné a informace o programu prevence relapsu psychotického onemocnění ITAREPS.

Jak se na PREDUKU připravit předem?

Je vhodné vytisknout si materiály PREDUKA (www.psychosy.cz, kapitola Informace o psychózách) předem, poslouží jako poznámkový blok. Jelikož jsou mezi jednotlivými přednáškami pouze krátké pauzy, doporučujeme vzít si jídlo a pití sebou. Káva je zajištěna na místě.

Kde a jak PREDUKA probíhá?

Program se koná v Národním ústavu duševního zdraví, Topolová 748, 250 67 Klecany (u Prahy).

[Kde nás najdete?](#) [Jak se k nám dostanete?](#)

INEP



- **INSTITUT NEUROPSYCHIATRICKÉ PÉČE**
- <http://www.inep.cz/>
- Skupinová a individuální psychoterapie
- Specializované poradny
 - Neuropsychiatrická poradna – spojitost s nemocemi nervové soustavy
 - Centrum pro tiky a Touretteův syndrom
 - Poradna pro Parkinsonovu nemoc a třes
 - Poradna pro Alzheimerovu nemoc a poruchy paměti
 - Neurochirurgická poradna
 - Poradna pro bolesti hlavy, pro autismus a pro poruchy příjmu potravy

INEP

- Neurologie a neurochirurgie
- Psychiatrie
- Dětská neurologie
- Dětská psychiatrie
- Psychologické poradenství
- Psychoterapie

Centra duševního zdraví

- Exkurze do Centra duševního zdraví
- Komunitní služba – co nejbližší místu bydliště pacienta (dostupnost)
- V rámci reformy psychiatrické péče vzniká síť center – jeden z pilířů celé reformy
- Pacienti mohou využít služby přímo v centru – krizová intervence, krizová linka, krizová lůžka
- Dále poskytování péče v přirozeném prostředí pacientů – u nich doma, v okolí bydliště, práce apod.
- Standardy CDZ
- Více na www.reformapsychiatrie.cz
- Např. <https://fokus-praha.cz/index.php/cz/pomahame/centra-dusevniho-zdravi>

Bona o.p.s.

- BONA, o.p.s. usiluje o opětovné začlenění lidí s duševní poruchou do společnosti a o zkvalitnění jejich života při zachování důstojných životních podmínek.
- **Poskytované sociální služby**
 - podpora samostatného bydlení
 - chráněné bydlení
 - sociální rehabilitace

Bona o.p.s.

- V oblasti bydlení se jedná o služby
- podpora samostatného bydlení
- chráněné bydlení
 - Chráněné bydlení "Vila Jitka"
 - Chráněné bydlení "200"
 - Chráněné bydlení "Kocourkov"
 - Chráněné bydlení „201"
- V oblasti práce o služby
- sociální rehabilitace
 - Sklářská dílna
 - Textilní dílna
 - Dílna technických služeb – praní prádla, zahradnické práce, úklid...
- Další aktivity
 - Centrum Jedna Bedna – obchod výrobků z dílen či léčeben
 - Socioterapeutické centrum U Kocoura – knihovna
 - Poradna – BONSay a nebo emailová poradna
- Časopis Bon(a)boniéra



Green Doors


green
DORS

"Každý nějak chytá balanc. Lidé s duševní nemocí ho chytají v Green Doors".

[O nás](#) [Projekty](#) [O schizofrenii](#) [Příběhy](#) [Kulturní program](#) [Partneři](#) [Kontakty](#)



Café Na půl cesty



Mlsná kavka



Klub V. kolona

Posunout dolů



**Pomoc s
návratem do
zaměstnání**



Smysluplná káva

Greendoors a kampaň „Nevypušt' duši“ – osvěta a boření mýtů

MÝTUS

NEVYPUSŤ DUŠI
VE SPOLUPRÁCI S GREEN DOORS

LIDÉ SE SCHIZOFRENIÍ SE NIKDY
NEVYLEČÍ

NE! SCHIZOFRENIÍ, STEJNĚ JAKO DALŠÍ DUŠEVNÍ ONEMOCNĚNÍ, LZE EFEKTIVNĚ LÉČIT. ČÍM DŘÍVE NEMOCNÝ VYHLEDÁ ODBORNÍKA, TÍM LÉPE TO PŮJDE. LÉČBA VYŽADUJE KOMBINACI FARMAKOLOGICKÉ, TERAPEUTICKÉ A REHABILITAČNÍ PÉČE (VČETNĚ NAPŘ. POMOCI NA PRACOVNÍM TRHU, S ČÍMŽ POMÁHÁ GREEN DOORS).

MÝTUS

LIDÉ SE SCHIZOFRENIÍ MUSÍ BÝT ZAVŘENÍ
DO LÉČEBEN, PROTOŽE JSOU NEBEZPEČNÍ

NEVYPUSŤ DUŠI VE SPOLUPRÁCI S GREEN DOORS

VĚTŠINA NEMOCNÝCH NEBEZPEČNÁ NENÍ A VĚTŠINU ZLOČINŮ PÁCHAJÍ LIDÉ BEZ SCHIZOFRENIE. PŘI EFEKTIVNÍ LÉČBĚ MOHOU LIDÉ SE SCHIZOFRENIÍ NORMÁLNĚ ŽÍT, PRACOVAT A FUNGOVAT VE SPOLEČNOSTI.

Green Doors o.s.

- Green Doors se zaměřuje na komplexní podporu v oblasti přípravy na zaměstnání pro lidi s duševním onemocněním
- Sociální a pracovní rehabilitace v tréninkových kavárnách
- Cílem programu je zejména zlepšení sociálních a pracovních dovedností, vyjasnění pracovních cílů, podpora při návratu na otevřený trh práce.
- Program zpravidla trvá jeden rok
- Nácvik dovedností v tréninkové kavárně probíhá za podpory terapeuta, který provází klienta při řešení složitých situací. Kavárna nabízí tréninková pracovní místa jako barman, poslíček, dále úklid, roznos letáků a další. Každá ze tří kaváren green doors má své charakteristické prostředí. Klienti si tak mohou zvolit pracovní trénink podle svých individuálních potřeb.

Green Doors o.s.

- Začleňování na trh práce - cílem těchto programů je podpořit klienty při hledání práce v běžných podmínkách a poskytnout jim takovou podporu, aby si práci trvale udrželi.
 - Přechodné zaměstnávání - pracovní pokus "nanečisto", možnost ověřit si pracovní a sociální dovednosti v běžných podmínkách za podpory pracovního konzultanta na předem objednaném pracovním místě.
 - Podporované zaměstnávání - podpora při hledání práce na volném pracovním trhu v běžných pracovních podmínkách.

Green Doors o.s.

- Vzdělávací, nácvikové a sociálně terapeutické program – např. trénink kognitivních funkcí
- Sociální poradna
- Osvětové a kulturně integrativní akce



- <http://www.ceskatelevize.cz/ivysilani/10318911545-kultura-s-dvojkou/211542156000141/obsah/170958-pracovni-terapie-spolecnosti-green-doors>
- https://www.youtube.com/watch?v=18WmH2_nfak
(Mlsná Kavka)

Fokus Praha o.s.

- Toto sdružení je jedno z největších a má své pobočky po celé ČR
- Nestátní nezisková organizace od roku 1990
- Poskytuje - poradenství, psychoterapii, různé expresivní terapie – např. dramaterapii, dále pak socioterapii, podporuje své klienty v oblasti práce a bydlení, provozuje svépomocné aktivity, zaměstnává krizový tým a je zřizovatelem psychiatrické ambulance

Týdny pro duševní zdraví

O Týdnech

Program

Archiv

Fotogalerie

Fokus Praha

Historie

Kontakt



Dveře jsou Vám otevřené

Srdečně Vás zveme k účasti na programu Týdnů pro duševní zdraví, jehož hlavním pořadatelem je Fokus Praha z.ú. Připojte se k nám!

Smyslem celé akce Týdnů pro duševní zdraví je co nejvíce informovat veřejnost o problematice duševně nemocných, mentální hygieně jako prevenci duševních onemocnění i o aktivitách organizací působících v sociálně zdravotní oblasti a tím přispět ke zlepšení postoje k duševně nemocným a větší toleranci společnosti. Akce se konala poprvé v roce 1990. Setkala s ohlasem a úspěchem, a proto se z ní stala tradice. Program Týdnů pro duševní zdraví probíhá pravidelně každý rok vždy od 10. září do 10. října, tedy dne, který je Světovým dnem pro duševní zdraví.



Informace k účasti na 27. ročníku Týdnů pro duševní zdraví

Prosíme všechny, kteří chtějí pořádat v letošním roce kulturně společenské akce v rámci TDZ, a mají zájem je propagovat přes webové stránky www.tdz.cz, aby nejpozději do 26. 8. 2016 zaslali závaznou přihlášku na adresu: administrator@fokus-praha.cz (do předmětu emailu prosím uveďte „TDZ“). Přihlášky posílejte pouze elektronickou poštou.

Přihláška pro pořadatele kulturních akcí v roce 2016 je ke stažení [zde](#).



Fokus Praha

- Terénní sociální služby - Hlavním cílem služby je udržet a zvýšit kvalitu života klienta, tedy zajistit stav, kdy klient má důstojné podmínky pro život a čerpá všechny služby, které potřebuje pro svůj spokojený život v přirozeném prostředí (např. pomoc při prosazování práv, při jednání na úřadech, s institucemi apod.)
- Přípravy na práci a zaměstnání – osvojení si základních dovedností potřebných pro zaměstnání (získání, změna, udržení zaměstnání) – centrum programů podpory zaměstnávání, chráněné dílny, sociální firmy
 - Sociálně terapeutická dílna Hvězdáři (manuální práce s papírem a barvami)
Centrum denních aktivit Mělník – STD
Sociálně terapeutická dílna (CEDRA)
 - sociální firma Jůnův statek
 - sociální firma Zahrada (zahradnické práce, údržby i realizace zahrad v plném rozsahu dle požadavků zákazníků, mimo kácení)
 - sociální firma Prádelna U Mandelíků





Centrum Karlín

Sociálně terapeutická dílna CEDRA

**Aktuality DUBEN
2016**

6.4.ST Povídání o jídle - tepelné
úpravy jídel od 13:15

20.4.ST SETKÁNÍ s evangelickým
farářem od 13:30

21.4.ČT SEŠLOST klientů od 10:30

25.4.PO ZAVŘENO

29.4.PÁ VYCHÁZKA od 10:00

Každé úterý od 13:00 ETIKETA-pravidla
společenského chování zábavně a hravě

od 14:00 ŠÍČÍ DÍLNA-nácvik úprav a
oprav oděvů

Každou středu od 10:30
CESTOVÁNÍ S VAŘENÍM

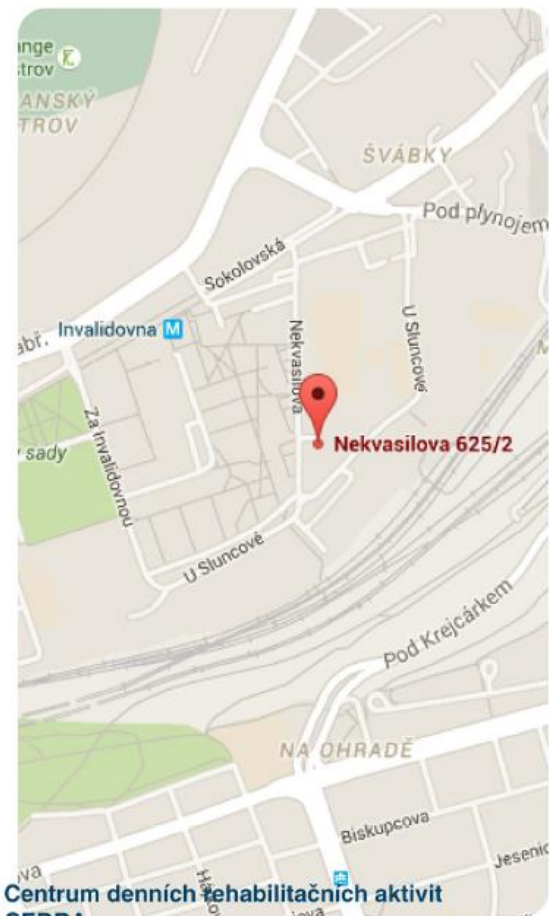
vaření podle receptů z celého světa

od 14:00 HUDEBNÍ A FILMOVÝ KLUB
promítání filmů a poslech hudby

Každý čtvrtek od 15:00 do 16:00

KURZ ANGLIČTINY

(pro mírně pokročilé)



Centrum denních rehabilitačních aktivit
CEDRA

Nekvasilova 2, Praha 8 - Karlín

tel.: 774 804 920

email: cedra@fokus-praha.cz

www.fokus-praha.cz

Fokus Praha o.s.

- Bydlení – chráněné bydlení (dům, byty), podpora samostatného bydlení
 - Centra denních aktivit – cílem je umožnit uživatelům aktivně trávit volný čas, pomoci jim naučit se praktickým dovednostem (např. zacházení s penězi, práce na PC, zvládání složitých životních situací)
 - Zdravotní služby – denní sanatorium (psychoterapie, rodinná terapie, expresivní terapie)
 - Svépomocné aktivity – časopis Libušinka, společná setkání (program Mosty)
-
- [Fokus Praha](#)
 - <http://www.youtube.com/watch?v=Vlek8I-1dEg&feature=relmfu>
 - [Jůnův statek](#)
 - <http://www.youtube.com/watch?v=JXr0F-P1kaM&feature=relmfu>

Eset-Help o.s.

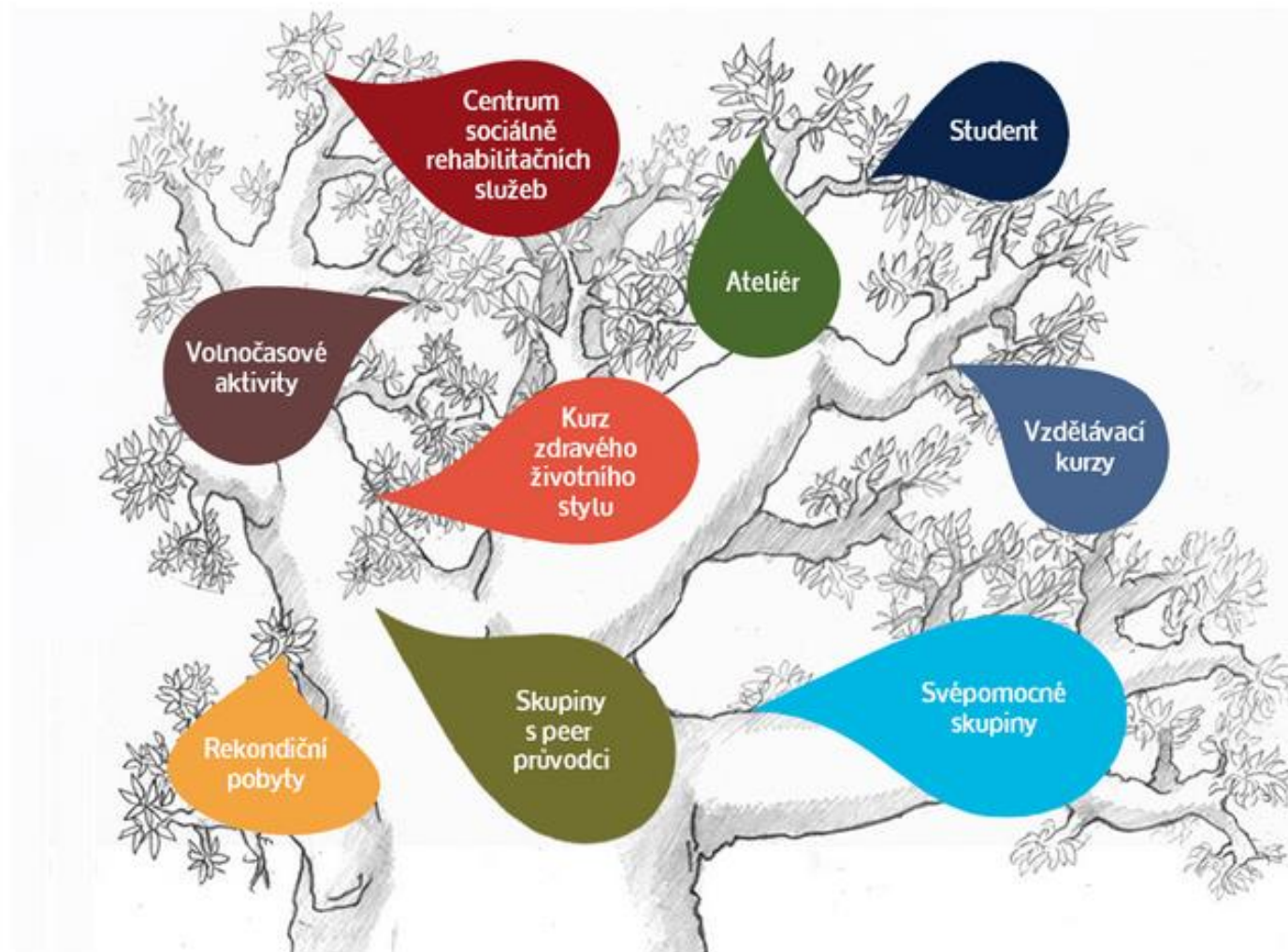
- Občanské sdružení **ESET-HELP** vzniklo v roce 1995. Posláním je rozvoj a péče o duševní zdraví. Jednotlivé programy navazují na existující zdravotnickou péči v oblasti a rozšiřují ji o nabídku služeb z oblasti rehabilitace, resocializace a psychosociálního a právního poradenství
- Zaměstnávání – tréninkový obchod, kavárna, přechodné a podporované zaměstnávání
- Chráněné bydlení
- Centrum denních aktivit – setkávání, volnočasové aktivity, společné vaření, arteterapie, relaxace, sport, kulturní aktivity...

Eset-Help o.s.

- Sociální a pracovní začleňování osob s duální diagnózou – včasná léčba, sociální poradenství, přímá asistence...
- Sociální rehabilitace – asertivní tým – zprostředkování potřebných soc. a zdrav. služeb
- Sociální a právní poradna – bezplatné anonymní poradenství
- Terénní program pro uživatele návykových látek – místní potřeby drogové komunity na území Prahy (monitoring, sběr použitého materiálu, výměna injekčního materiálu, zprostředkování dalších služeb)

o.s. Baobab

Služby pobočky Baobabu Praha



Baobab o.s.

- Podpora nezávislého bydlení - (PNB) je pobytová služba sociální rehabilitace. Posláním služby je lidem s duševním onemocněním zajistit podporu a prostor na rozvoj potřebných dovedností k samostatnému životu. Hlavním cílem je podpora klienta v nácviku sociálních a praktických dovedností s tím souvisejících. Cílovou skupinou jsou lidé s duševním onemocněním psychotického okruhu nebo z okruhu afektivních poruch ve věku 18–55 let, jejichž zdravotní stav je stabilizovaný.

Baobab o.s.

- Volnočasové aktivity - Aktivity jsou vedeny zkušeným lektorem a účast na nich je zcela dobrovolná. Účastník platí poplatek za jednotlivé lekce nebo si může pořídit permanentku. První lekce dané aktivity je vždy zdarma. Jedinec si může tak vyzkoušet aktivitu a vyhodnotit, zda je tou pravou právě pro něj.
 - Jóga, florbal, fotbal, šachy, pilates, turistický klub Traveller

Baobab o.s.

- Aktivizace a rozvoj sociálních dovedností (Arteterapeutický ateliér)
- Centrum sociálně rehabilitačních služeb – při problémech s péčí o sebe a o domácnost, trénink dovedností pro samostatný život, řešení sociálních situací
 - Pobytová, ambulantní a terénní forma podpory
 - skupinová aktivita „Sám doma“ – trénink vaření, nakupování, hospodaření, organizace volného času

Baobab o.s.

- Vzdělávací programy - Posláním vzdělávacích programů je zprostředkovat nové informace a praktické dovednosti v oblasti cizích jazyků nebo práce s počítačem lidem se zkušeností s duševním onemocněním.
 - Cíle vzdělávacích kurzů
 - Zdokonalovat dovednosti a znalosti cizích jazyků a práce s PC
 - Zvyšovat možnost pracovního uplatnění
 - Procvičovat paměť, pozornost a vůli
 - Zvýšit počet příležitostí pro sociální kontakt s druhými lidmi

Baobab o.s.

- Student - Služba Student je realizována formou různých programů, v rámci kterých je poskytována individuální a skupinová podpora lidem se zkušeností s duševním onemocněním ve věcech vzdělávání se (např. rozhodování se ohledně studia, výběr vhodného vzdělávacího programu, zahájení studia, udržení se v něm, návrat po jeho přerušení či jeho ukončení).
 - Individuální nebo skupinové aktivity
 - Trénink paměti a pozornosti
 - Nácvik sociálních dovedností – komunikace a snižování obav z kontaktu
 - Nácvik studijních dovedností – formy samostatného učení, formy podpory ze strany školy
 - Besedy - na téma duševního onemocnění, určené pro střední školy, odborná učiliště či vyšší odborné školy - cílem těchto besed je zvýšit informovanost o duševních onemocněních a přispět k destigmatizaci lidí s duševním onemocněním

Baobab o.s.

- Skupiny s peer průvodci – sdílení zkušeností + volnočasový klub
- Svépomocné skupiny – setkání a sdílení zkušeností při aktivitě – úterní malování, Lidové spontánní divadlo, Kreativní babinec, keramická dílna...
- Kurz zdravého životního stylu
- Rekondiční pobyty

Centrum duševního zdraví pro Prahu 8

- <http://www.ceskatelevize.cz/ivysilani/1097181328-udalosti/216411000100106/obsah/444683-reforma-psychiatricke-pece>
- Centrum duševního zdraví pro Prahu 8 je společným pracovištěm Fokusu Praha a Psychiatrické nemocnice Bohnice a naplňuje standardy center duševního zdraví, jak o nich mluví reforma psychiatrické péče.
- Tým Centra tvoří psychiatr, psychologové, psychiatrické sestry, sociální pracovníci, peer konzultantka a adiktolog.

Další příklady organizací

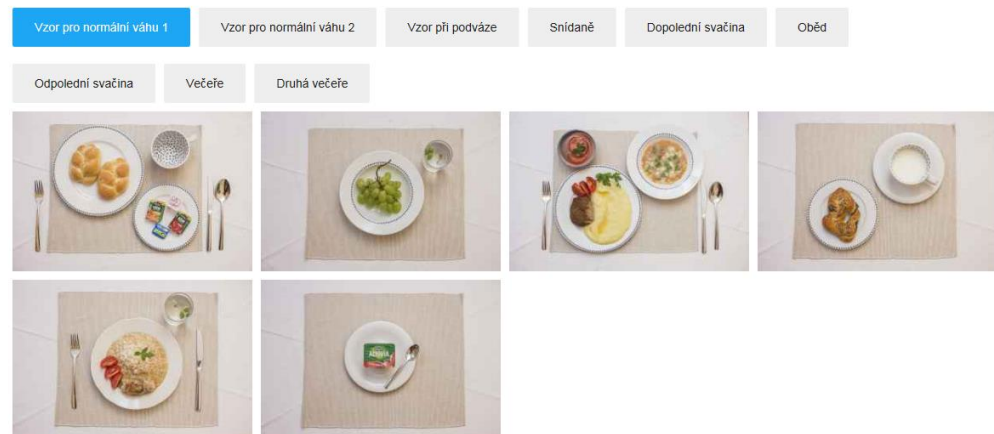
- Spolek Péče o duševní zdraví
 - <http://www.pdz.cz/o-nas.html>
- Modré dveře -Terapeutické centrum
 - <http://www.modredvere.cz/>
- Práh – Brno
 - <http://www.prah-brno.cz/>
- o.s. Kolumbus
 - <http://www.os-kolumbus.org>
- Sympathea - celonárodní organizace příbuzných duševně nemocných
 - <http://www.sympathea.cz/>
- Studio 27 - zaostřeno na duši - filmařský a žurnalistický tým složený z lidí se zkušeností s duševním onemocněním
 - <http://studio27zaostreno.blogspot.cz/>
- <http://www.schizofrenie.psychoweb.cz/>
- <http://www.schizofriends.cz/o-schizofrenii-v-kostce/> - i příběhy
- <http://www.bohnicebezhranic.cz/cs>

Poruchy příjmu potravy - příklady

- Psychiatrická klinika 1.LF UK – centrum pro diagnostiku a léčbu PPP
 - <http://psychiatrie.lf1.cuni.cz/centrum-pro-diagnostiku-a-lecbu-poruch-prijmu-potravy>
- Svépomocná asociace psychogenních poruch příjmu potravy
 - <http://www.asociaceppp.eu/>

Příklady doporučeného jídelníčku

Jídelníček pro normální váhu (tj. BMI 19-25) slouží ke znovunastolení normálního stravovacího režimu při přejídání. Více o sestavení jídelního plánu se dočtete v [Kapitole 2 svépomocného manuálu](#). Doporučení pro sestavení vlastního jídelníčku naleznete také v článku ["Zdravý" životní styl](#).



Peer lektoři

- Peer lektor = osoba se zkušeností s daným onemocněním, který pomáhá novým pacientům
- Centrum pro rozvoj péče o duševní zdraví
- <http://www.cmhcd.cz/vzdelavaci-institut/vzdelavaci-kurzy/kurzy/zakladni-kurz-pro-peer-konzultanty-v-peci-o-dusevn/>
- Peer kluby – např. PL Bohnice začíná využívat

Demence

- AD centrum a poradna pro kognitivní poruchy – v rámci NUDZ
- Web Vzpomínkovi – info materiály pro rodiny, pro trénink KF – sešity Cvičte si svůj mozek, Online hry
 - www.vzpominkovi.cz
- Česká Alzheimerovská společnost
 - <http://www.alzheimer.cz/>
- Gerontocentrum Šimůnkova, Praha 8

Aktualizované informace

- Pro aktualizované informace se podívejte na weby jednotlivých organizací, služby se mohou v čase měnit

