

# Západoevropská středověká civilizace

476-1300

# Evropa ve středověku

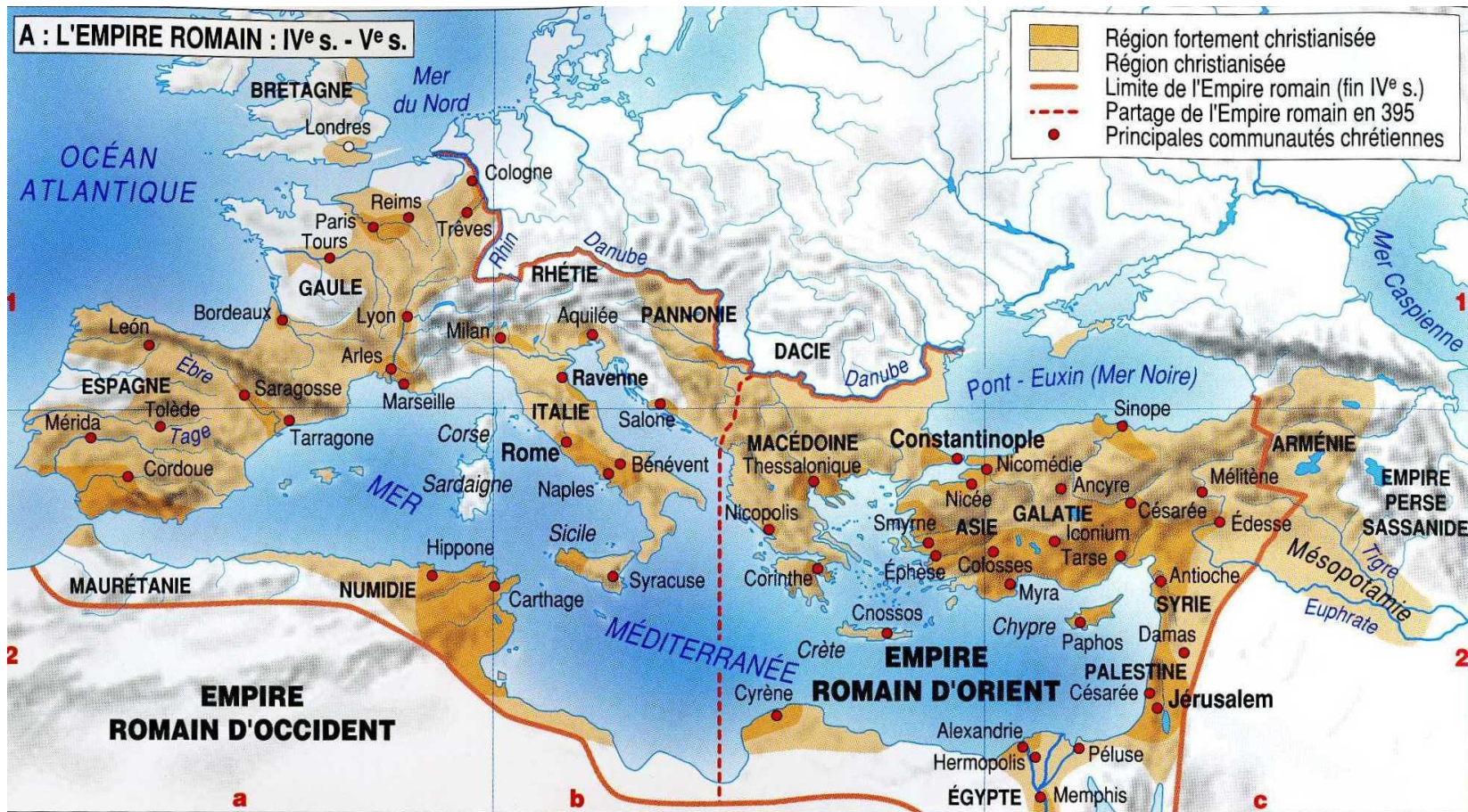
Západoevropská středověká civilizace spojená s katolickou církví a latinou.

Východoevropská středověká civilizace spjatá s Byzancí, řečtinou a ortodoxní církví.

Pyrenejský poloostrov v 8. století ovládnut Araby, muslimská civilizace.

Od 10. do 14. století reconquista, postupné dobývání poloostrova západními křesťany.

# Římská říše v 5. století



# Utváření středověké Evropy

Křesťanská, později katolická (římsko-katolická) Evropa

Většina někdejší západořímské říše (s výjimkou Pyrenejského poloostrova) +  
oblasti na sever a východ - vznik nových států

christianizace

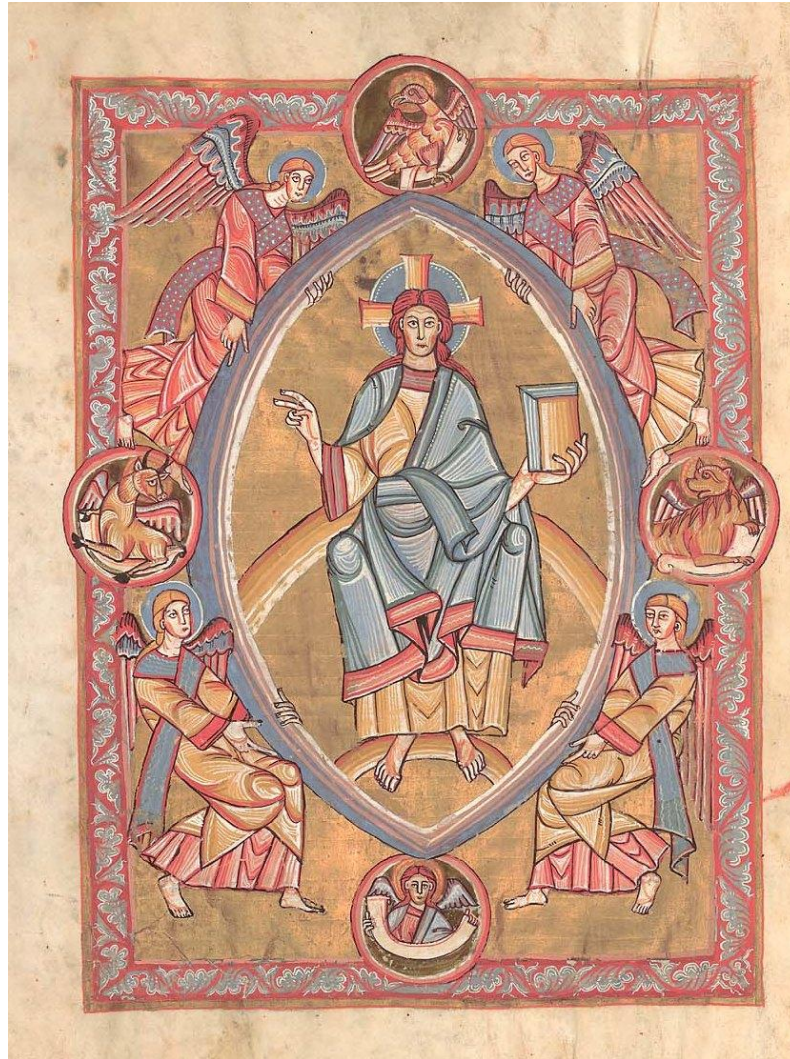
Křesťanská, později ortodoxní, pravoslavná, řecko-katolická, Evropa

Evropská část někdejší východořímské říše

Oblast na jih od hranic někdejší římské říše + Pyrenejský poloostrov  
arabský zábor (cca 650-730).



# Západoevropská středověká civilizace



# Západoevropská středověká civilizace

Jejími charakteristickými rysy jsou:

katolická církev

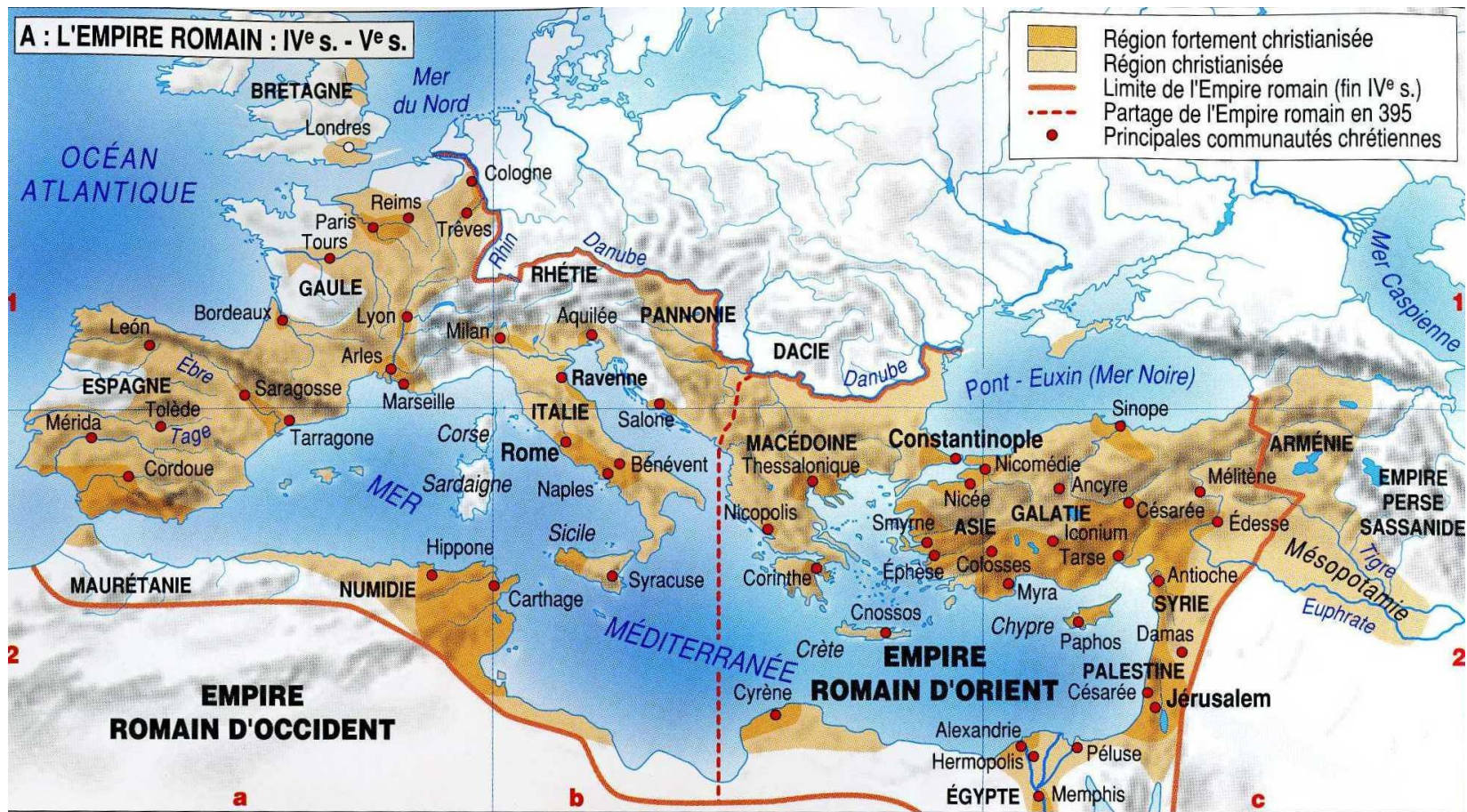
latina

zeměpisný prostor

(Od atlantického oceánu po střední Evropu, od Skandinávie po břehy Středozemního moře; výjimkou Pyrenejský poloostrov se specifickým vývojem).



# Postupné utváření v průběhu 5.-10. století



původní antický svět +  
nové křesťanské oblasti na S a V Evropy (oblasti Německa, Skandinávie, slovanské státy)

# Pyrenejský poloostrov v 8.-10. století jen severní část



11.-13. st. většina Pyrenejského poloostrova



# Rozšíření středověké civilizace- nové státy

13. st. Prusko

Finsko, Estonsko Lotyšsko

koncem 14. st. -Litva

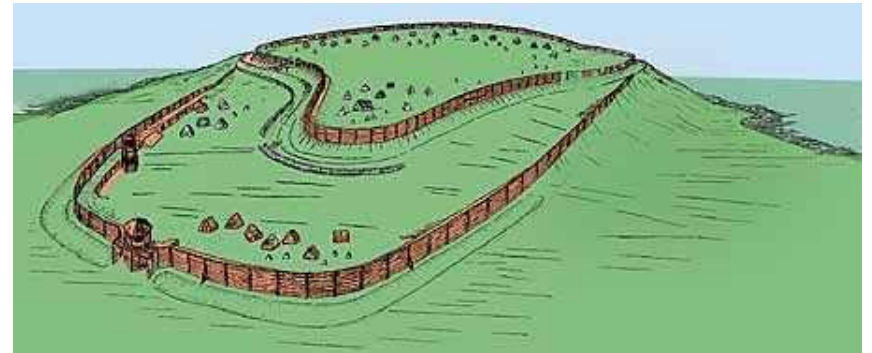
# Západoevropská středověká civilizace

# Středověká civilizace vznikla na bázi

- Antické tradice



- Barbarský svět





# Velké civilizační rozdíly

## Pomalé vyrovnávání

- **Bývalý antický svět**

Itálie, Francie, Anglie

- **Okolí římského limitu**

- Germáni, Panonie

- **Země za limitem**

- Slovani, S Německo,  
Skandinávie

# Charakteristika západoevropského středověku

Křesťanství  
v jeho katolické podobě



# Charakteristika zápoevropského středověku



Lenní (feudální)vazby

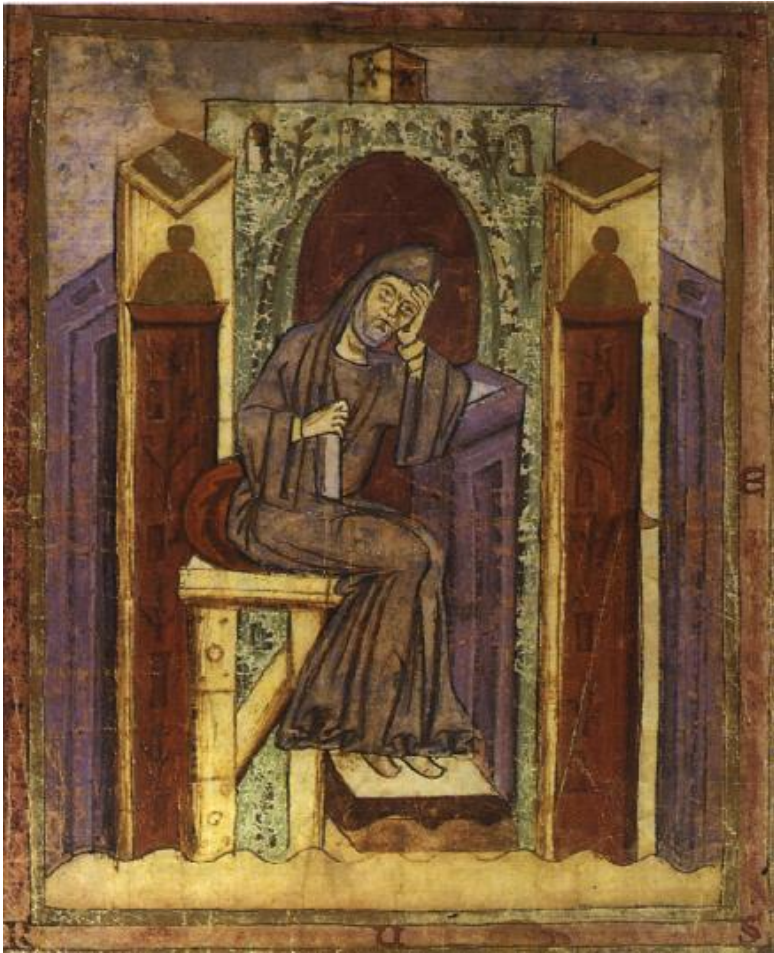


# Charakteristika západoevropského středověku

- Latina
- společný jazyk liturgie a vzdělání



# Charakteristika středověku



- Společná vzdělanost
- Teologie
- Filosofie
- Latinská literatura

# Charakteristika západoevropského středověku

Společné umění



románský styl



gotický styl



# Charakteristika západoevropského středověku

Hudba

gregoriánský chorál

polyfonie



# Charakteristika západoevropského středověku

- Architektura
- Malířství
- Sochařství

- románské



- gotické



gotické



románsk



# Západoevropská středověká civilizace

- Dialektika obecného a konkrétního,  
obecných civilizačních rysů a národních (místních) specifik



Různé podoby dané odlišnou tradicí (místními specifiky) -  
gotický kostel (katedrála v Kutné Hoře, slovenský venkovský kostel)



# Západoevropská středověká civilizace

Společná latinská kultura, ale vedle ní také

Národní jazyky

Národní literatury

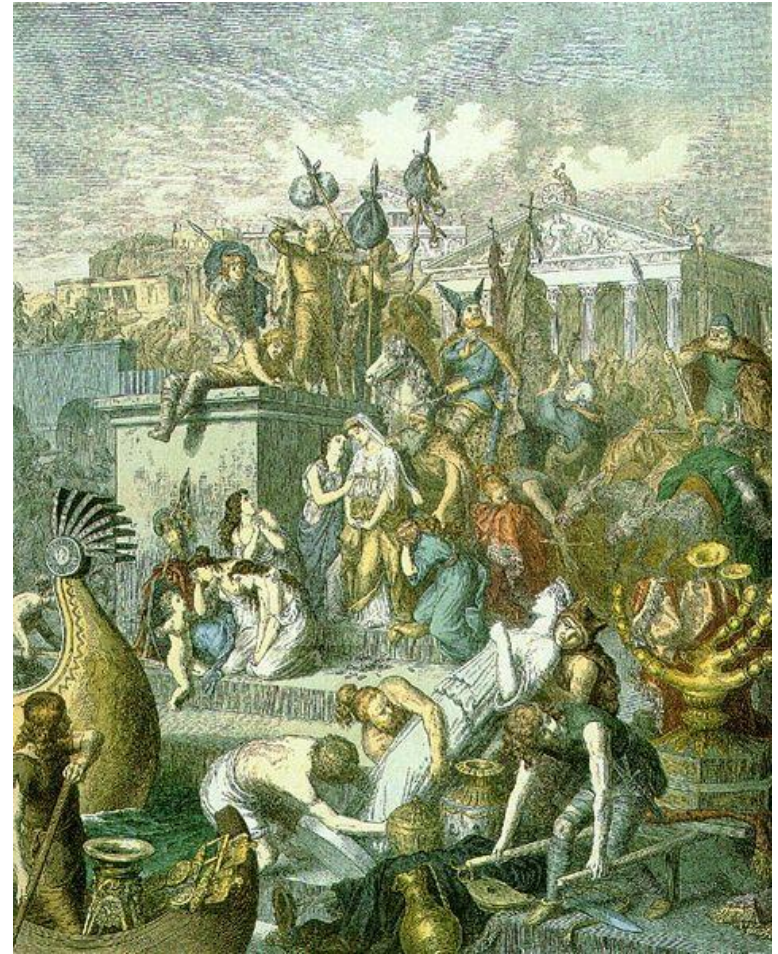


# Raný středověk

6.- 9. století

v prostoru původního antického světa temná století

# Destrukce antické civilizace

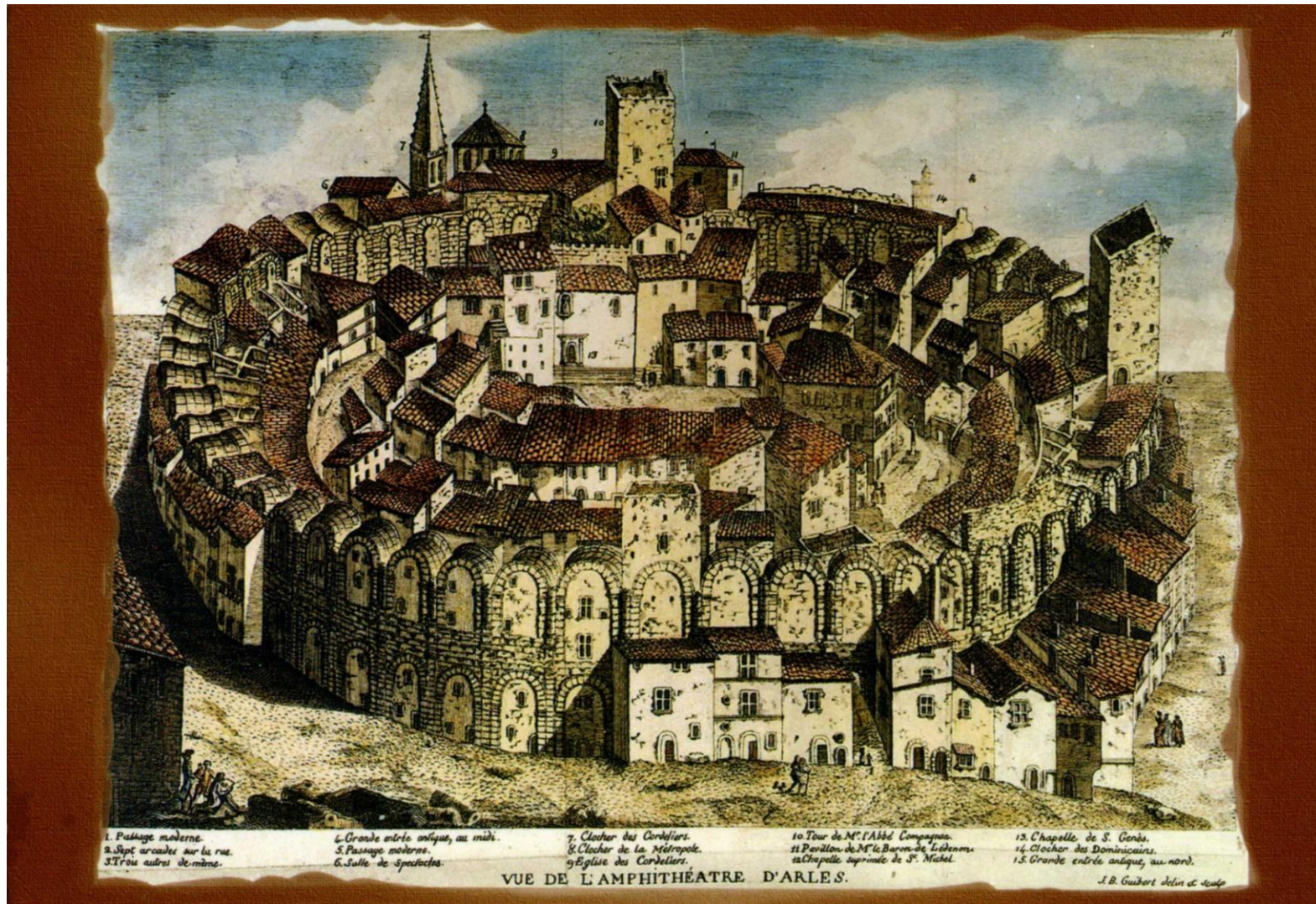




## Raný středověk v bývalém antickém světě

- Ekonomický úpadek
- Úpadek vzdělanosti
- Ztráta technických znalostí
- Úpadek obchodu
- Ztráta používání psaného práva

# Ústup od městské civilizace (raně středověké Arles se vtěsnalo do někdejší antické arény)



# Raný středověk V bývalém „barbarském světě“

- 6.- 9. století
- pozvolný vzestup
- Kostel 9. století v Kopčanech na J Slovensku- stavba z doby Velké Moravy





9.-11. století

Vzestup v celém západokřesťanském okruhu



- Obnova císařství-vznik universalismu (představa o universálním křesťanském státu)



## 9.-11. století



- Karolinská renesance

# 9.-11. století

## Vzestup



- Technické vynálezy
- vodní kolo
- stavby z kamene
- chomout



## Přechod mezi raným a vrcholným středověkem.

V různých oblastech probíhal v obdobích v závislosti na jejich civilizační vyspělosti.

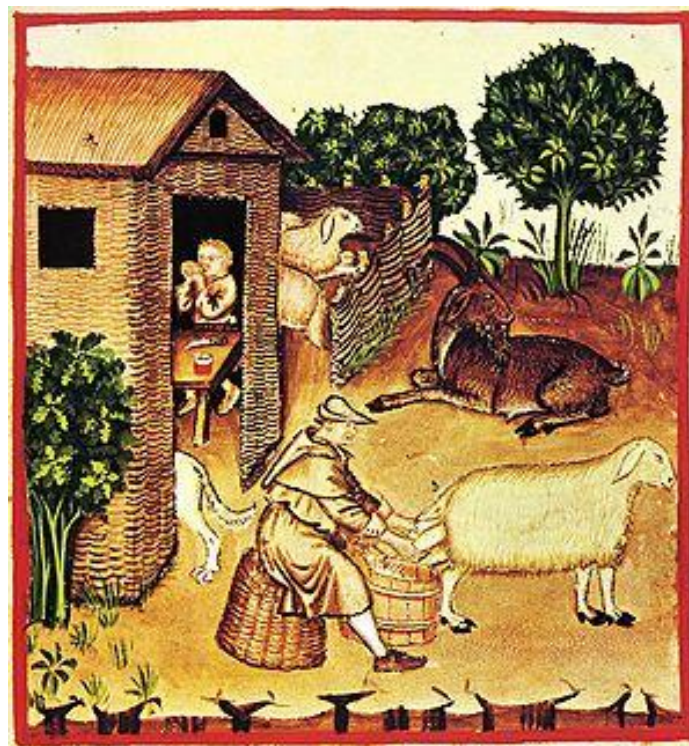
Francie 11. století, německé země 12. století, Český stát 13. století, Polsko 14. Století.



# Přechod mezi raným a vrcholným středověkem

## Ekonomický vzestup.

- Kolonizace





# Přechod mezi raným a vrcholným středověkem

- Rozvoj ekonomiky
- Výkonnější zemědělství
- pluh, trojpolí



# Přechod mezi raným a vrcholným středověkem

- Vznik měst
- Rozvoj řemesel



# Přechod mezi raným a vrcholným středověkem

Rozvoj sítě místního i dálkového obchodu

# Přechod mezi raným a vrcholným středověkem

## Charakteristické rysy.

- Emancipace církve





# Přechod mezi raným a vrcholným středověkem

## Vznik středověké šlechty



# Přechod mezi raným a vrcholným středověkem

Vznik rytířské kultury



# Přechod mezi raným a vrcholným středověkem



- Rozvoj teologie a filosofie (arabské zprostředkování antiky)



# Přechod mezi raným a vrcholným středověkem

- Vznik prvních univerzit





## Vrcholný středověk

11.-13. století v západní Evropě; 13.-14. století v českých zemích

11.a 12. století většinou silné  
Postavení Svaté říše římské.  
Od 13. století postupný  
úpadek.



# Vrcholný středověk



Vzestup národních států  
Francie, Anglie

Polibek míru mezi francouzským a  
anglickým králem.

# Středověká společnost

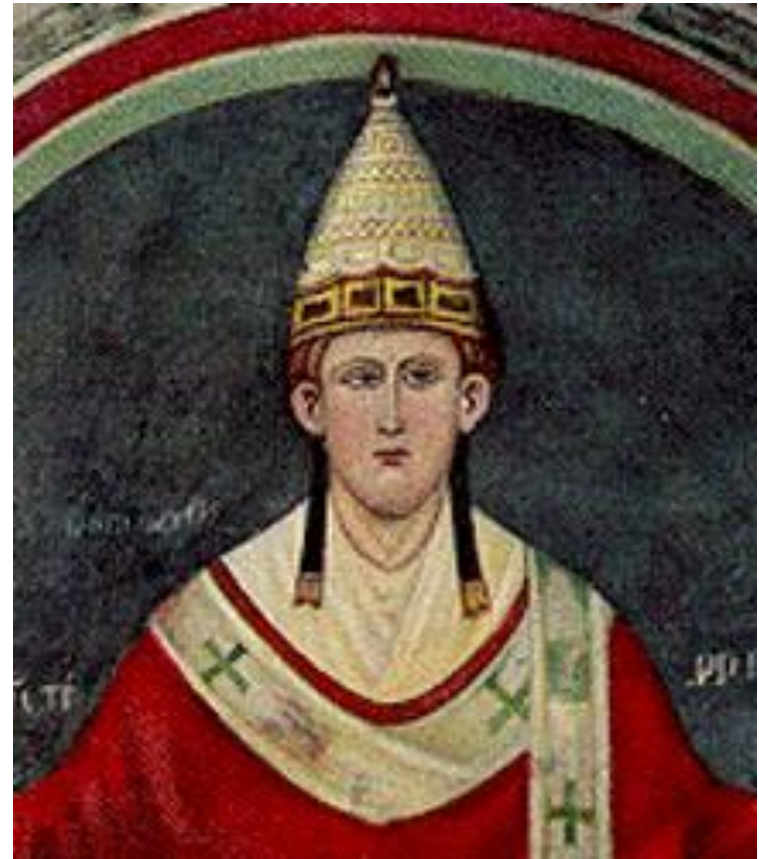
Vzestup moci šlechty na úkor panovníka. Vznik parlamentů.



Občanská válka v Anglii za Eduarda I.

## Vrcholný středověk

Vzestup moci církve,  
zejména papežství





# Vrcholný středověk

Na přelomu 13. a 14. století oslabení moci církve.  
Avignonské zajetí papežů.



# Vrcholný středověk

Rozvoj měst, řemesel a obchodu.



# Středověká společnost

Učení o trojím lidu

Rytíři společnost chrání.

Kněží se za společnost modlí.

Sedláci pro ni pracují.

