

Východiska a praxe ochrany přírody a krajiny v České republice



Ministerstvo životního prostředí

Ministerstvo životního prostředí
Vršovická 65, 100 10 Praha 10
Česká republika

www.mzp.cz

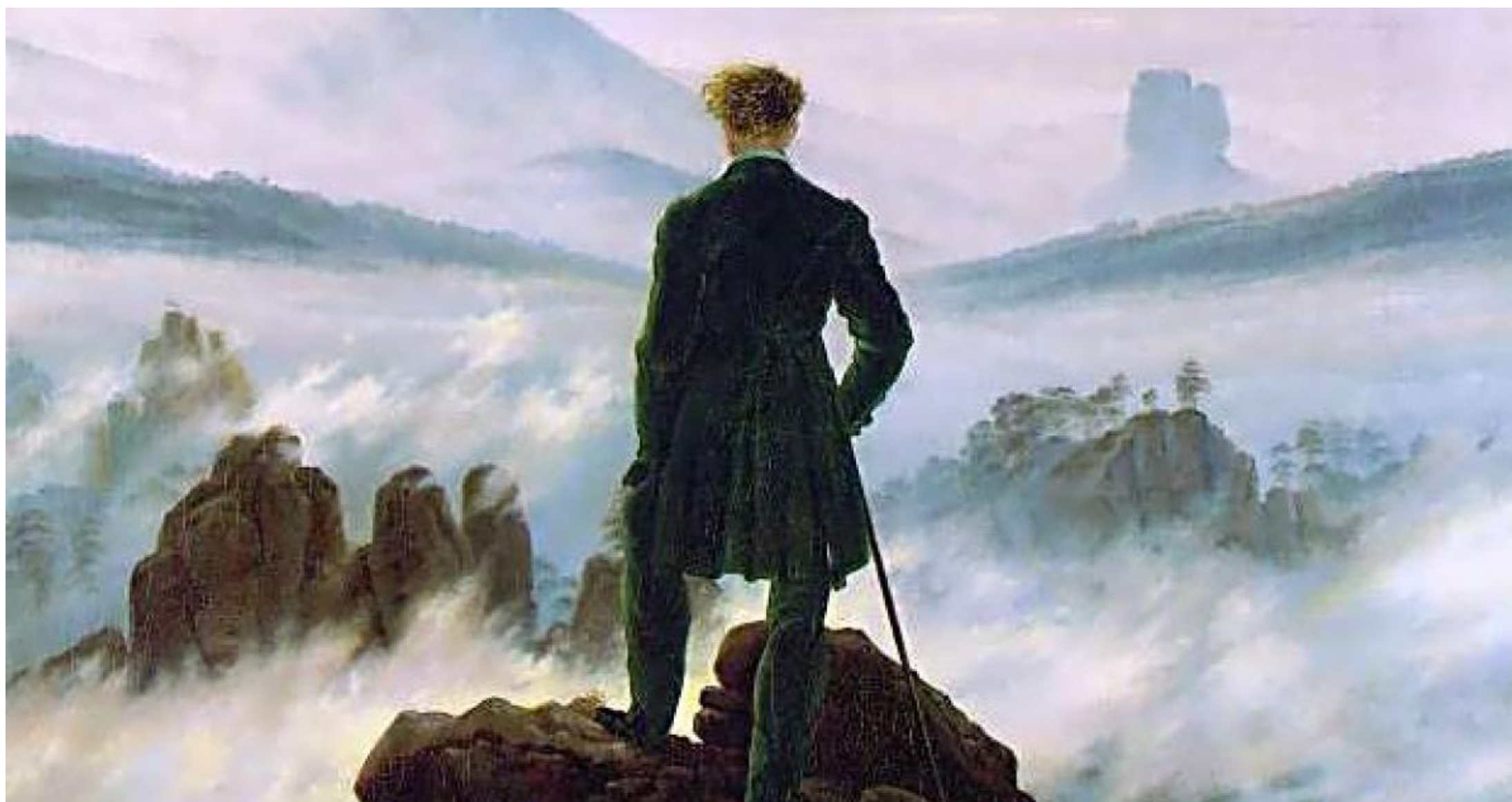


Proč chráníme přírodu?

- Protože je krásná
- Protože je užitečná
- (Protože má hodnotu sama o sobě)



Je příroda krásná?



Ministerstvo životního prostředí

Ministerstvo životního prostředí
Vršovická 65, 100 10 Praha 10
Česká republika

www.mzp.cz



Estetická ochrana přírody



Ministerstvo životního prostředí

Ministerstvo životního prostředí
Vršovická 65, 100 10 Praha 10
Česká republika

www.mzp.cz



Estetická ochrana přírody



Ministerstvo životního prostředí

Ministerstvo životního prostředí
Vršovická 65, 100 10 Praha 10
Česká republika

www.mzp.cz



Je příroda užitečná?



Vědecká ochrana přírody



- Biodiverzita
- Ekosystémové služby
- Genové zdroje
- Územní ekologická stabilita





Ministerstvo životního prostředí

Ministerstvo životního prostředí
Vršovická 65, 100 10 Praha 10
Česká republika

www.mzp.cz



Ochrana přírody do 1990

- Soukromé aktivity (Kutná Hora – první okrašlovací spolek 1861)
- Koordinace ze strany státu (MŠNO, Ústřední konzervátor státní péče o ochranu přírody od 1922)
- První zákon o ochraně přírody 1956 (*Zákon o státní ochraně přírody*)
- Ministerstvo životního prostředí 1990



Zákon o ochraně přírody a krajiny

Druhová ochrana

- chrání všechny druhy rostlin a živočichů před zničením, zvláště chrání volně žijící ptáky a dřeviny rostoucích mimo les

Územní ochrana

- chrání územní systém ekologické stability, významné krajinné prvky, krajinný ráz a zřizuje přírodní parky a přechodně chráněné plochy

Ochrana neživé přírody

- chrání jeskyně a přírodní jevům na povrchu, a poskytuje ochranu paleontologickým nálezům



Zvláště chráněná území

Velkoplošná

- Národní parky – Krkonošský NP, NP Šumava, NP Podyjí a NP Česko-Saské Švýcarsko
- Chráněná krajinná oblast - 26

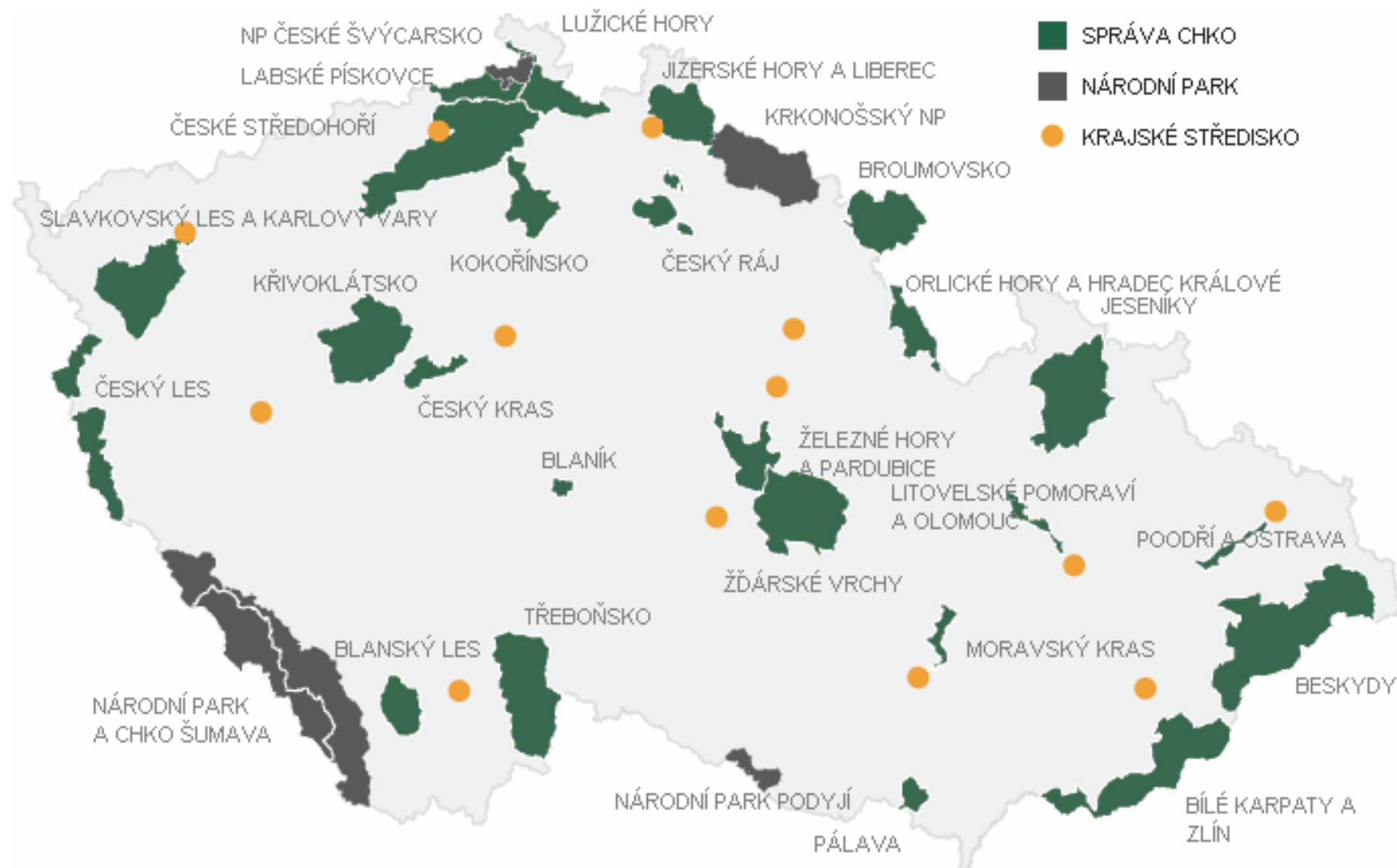
Maloplošná

- národní přírodní rezervace
- přírodní rezervace
- národní přírodní památka
- přírodní památka

Celkem zhruba 15 % území ČR



Zvláště chráněná území



Ministerstvo životního prostředí

Ministerstvo životního prostředí
Vršovická 65, 100 10 Praha 10
Česká republika

www.mzp.cz



Předmět ochrany

- Každé zvláště chráněné území je zřízeno ke specifické ochraně:
 - živočichů
 - rostlin
 - přírodních stanovišť
 - ekosystémů
 - geomorfologických útvarů
-
- výjimky ze zákazů lze povolit v případech, kdy jiný veřejný zájem převažuje nad zájmem ochrany přírody



Krajinný ráz

- přírodní, kulturní a historická charakteristika určitého místa či oblasti
- je chráněn před činností snižující jeho estetickou a přírodní hodnotu
- umístování a povolování staveb pouze s ohledem na zachování významných krajinných prvků, zvláště chráněných území, kulturních dominant krajiny, harmonické měřítko a vztahy v krajině
- K umístování a povolování staveb je nezbytný souhlas orgánu ochrany přírody
- ochrana krajinného rázu se týká nejen území s jeho zvýšenými hodnotami (zvláště chráněná území a přírodní parky), ale i ostatní krajiny



Krajinný ráz



Ministerstvo životního prostředí

Ministerstvo životního prostředí
Vršovická 65, 100 10 Praha 10
Česká republika

www.mzp.cz



Krajinný ráz



Ministerstvo životního prostředí

Ministerstvo životního prostředí
Vršovická 65, 100 10 Praha 10
Česká republika

www.mzp.cz



NATURA 2000

- Evropská síť území chráněných podle pravidel EU
- Ochrana těch druhů a typů přírodních stanovišť, které jsou z evropského pohledu nejceněnější
- Dva typy chráněných území:
 - ptačí oblasti
 - evropsky významné lokality
- Celkem 14 % území ČR



Aktivní péče/management

- Ochrana člověkem ovlivněné krajiny
- ústup od klasického hospodaření
- odklon od pastvy
- úbytek otevřených stanovišť a druhů otevřených biotopů (stepi, lesostepi, světlé lesy)
- Meliorace



Aktivní péče/management

- dynamické pojetí (management): aktivní ovlivňování
- regulační – kosení luk, pastva, extenzivní zemědělství, letnění rybníků atd.
- rekonstrukční – odbahnění, odlesnění, tvorba tůní atd



Aktivní péče/management



Ministerstvo životního prostředí

Ministerstvo životního prostředí
Vršovická 65, 100 10 Praha 10
Česká republika

www.mzp.cz



Aktivní péče/management



Ministerstvo životního prostředí

Ministerstvo životního prostředí
Vršovická 65, 100 10 Praha 10
Česká republika

www.mzp.cz



Aktivní péče/management



Ministerstvo životního prostředí

Ministerstvo životního prostředí
Vršovická 65, 100 10 Praha 10
Česká republika

www.mzp.cz



Geoparky

- území, které zahrnuje konkrétní geologické dědictví
- geologické lokality musí být z odborného hlediska významné a reprezentativní
- geopark je iniciativou místních obyvatel zaměřenou na dobrovolnou ochranu, prezentaci, interpretaci hodnot, vzdělávání a šetrné využívání území cestovním ruchem
- Síť národních geoparků
- 9 certifikovaných národních geoparků



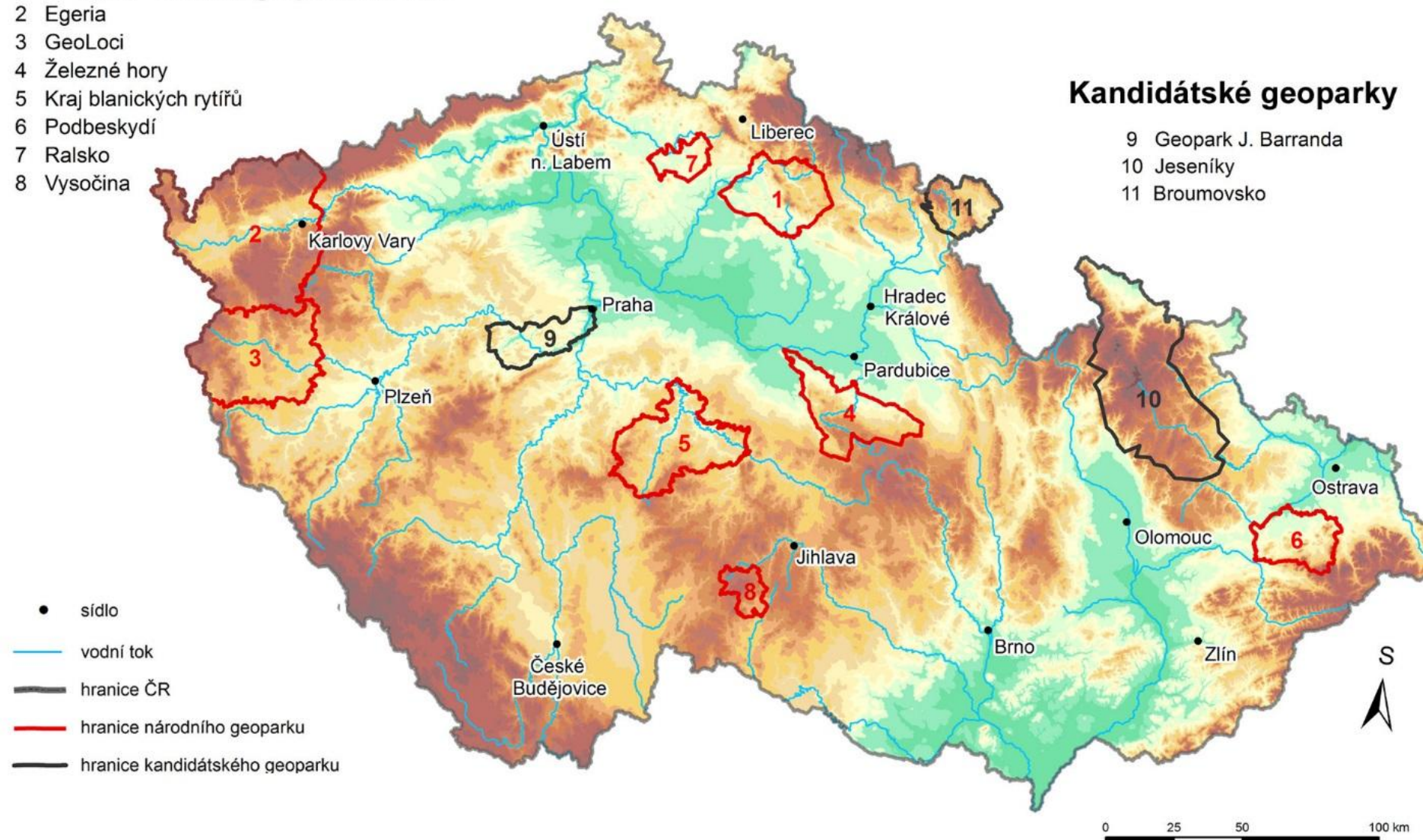
Aktivní péče/management

Národní geoparky

- 1 Český ráj - Globální geopark UNESCO
- 2 Egeria
- 3 GeoLoc
- 4 Železné hory
- 5 Kraj blanických rytířů
- 6 Podbeskydí
- 7 Ralsko
- 8 Vysočina

Kandidátské geoparky

- 9 Geopark J. Barranda
- 10 Jeseníky
- 11 Broumovsko



Ministerstvo životního prostředí

Ministerstvo životního prostředí
Vršovická 65, 100 10 Praha 10
Česká republika

www.mzp.cz



Soukromé rezervace

- Část přírody či kulturní památka chráněná výhradně z vůle nestátního vlastníka či s jeho souhlasem jinou nestátní osobou
- Soukromí vlastníci
- Spolky
- Pozemkové spolky ČSOP (167 ha ve vlastnictví x 79 ha v nájmu)
- Celkem zhruba kolem 600 lokalit



Česká krajina ops.

- Přírodní rezervace Milovice od roku 2015 v bývalém vojenském prostoru Mladá
- vlastníkem lokality je Středočeský kraj
- Návrat původních druhů velkých kopytníků do krajiny - zubrů, divokých koní a praturů
- Aktivní péče o zachovalé otevřené stepi, obývané řadou vzácných rostlin a živočichů
- Aktuálně se připravuje vyhlášení NPP Mladá



Přírodní rezervace Milovice



Ministerstvo životního prostředí

Ministerstvo životního prostředí
Vršovická 65, 100 10 Praha 10
Česká republika

www.mzp.cz



Prostor pro vaše dotazy...

Ministerstvo životního prostředí

Ministerstvo životního prostředí
Vršovická 65, 100 10 Praha 10
Česká republika

www.mzp.cz

