

ÚVOD

Školství vzdělávání neslyšících

Organizace neslyšících

Národní znakový jazyk

Významné osobnosti neslyšících

Libovolné (historické) zajímavosti o neslyšících v daném státě

Zdroje

ŠKOLSTVÍ VZDĚLÁVÁNÍ NESLYŠÍCÍCH

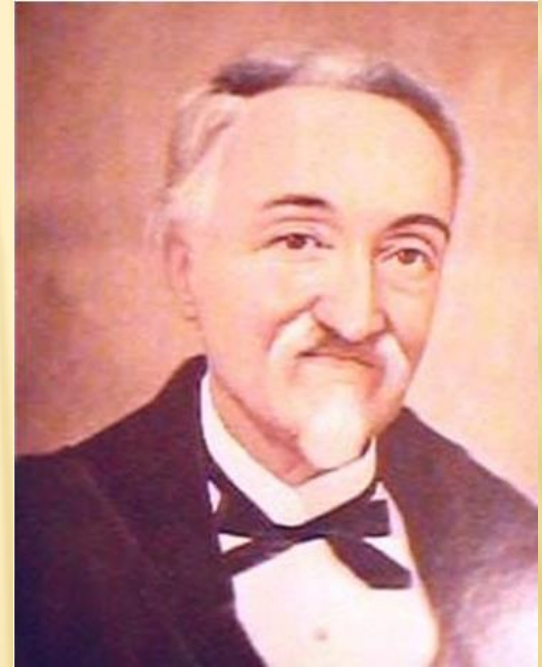
PEDRO PONCE DE LEON (1508-1584)

- ✘ Prvním skutečným učitelem Neslyšících se stal až španělský mnich Pedro Ponce de Leon.
- ✘ Založil školu pro Neslyšící v klášteře sv. Salvátora a jeho 12 neslyšících žáků pocházelo ze šlechtických rodin.
- ✘ Učil mluvit své žáky pomocí zraku a hmatu



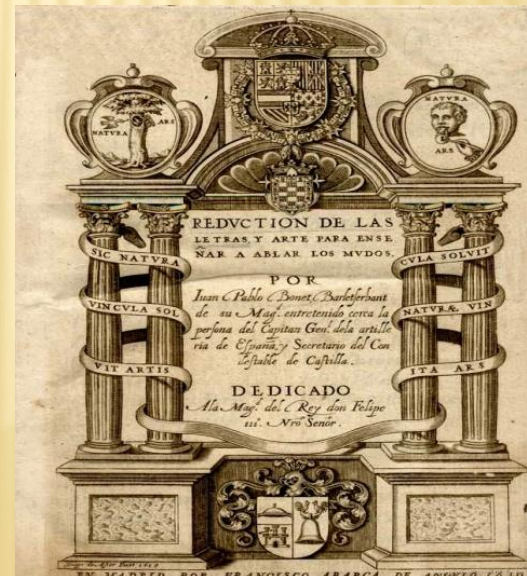
MANUEL RAMÍREZ DE CARRIÓN (1579-1652)

- ✘ Učil písmo, prstová abeceda
- ✘ původně učitel pro slyšící

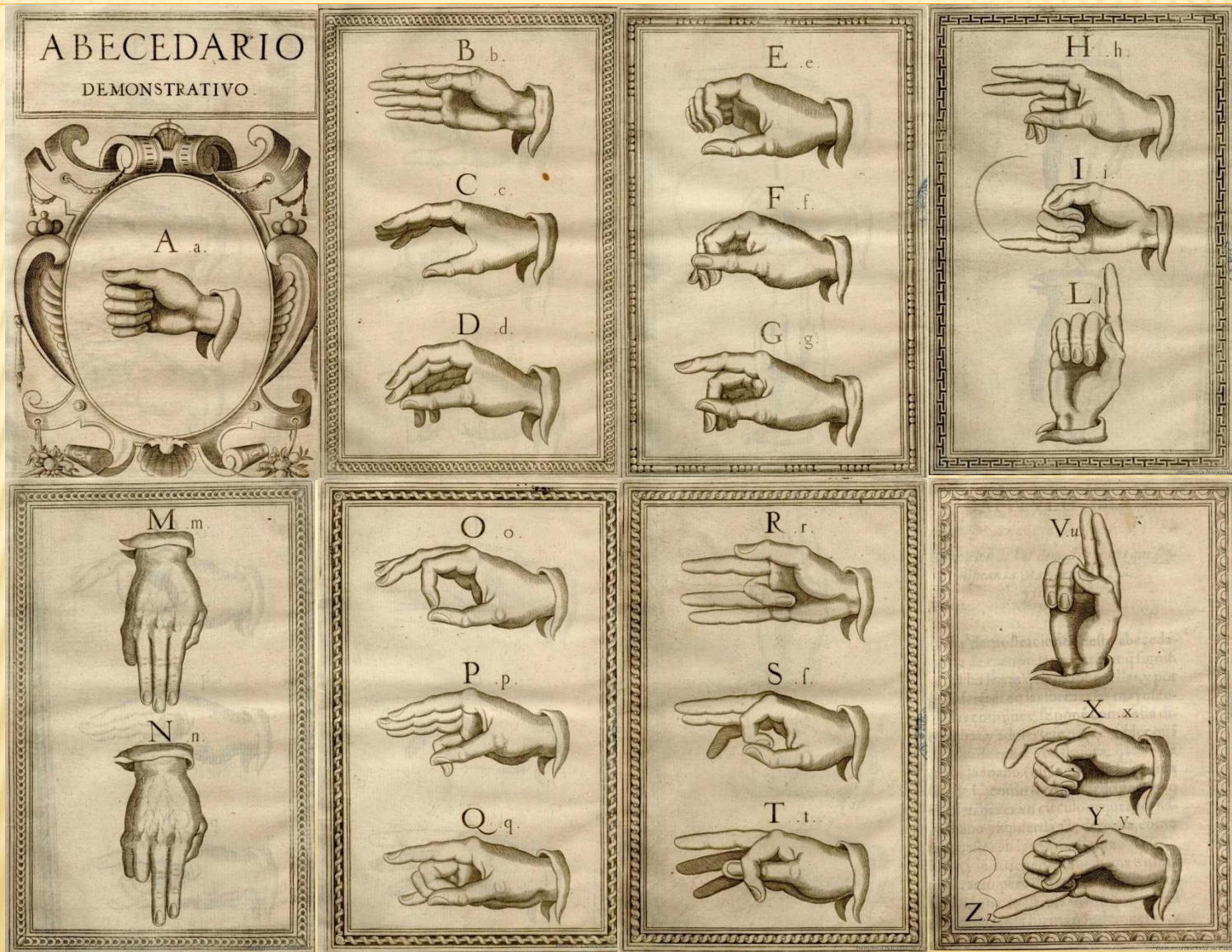


JUAN DE PABLO BONET (1573-1633)

- ✘ byl španělský pedagog a řečový terapeut.
- ✘ popsal Carriónovu metodu – 1.kniha o vyučování neslyšících
- ✘ jako první využil jednoruční prstovou abecedu k výuce a komunikace s neslyšícími



RUČNÍ ABECEDA (BONET)



ORGANIZACE NESLYŠÍCÍCH

-
- ✘ **Sdružením neslyšících v Madridu (ASM) je nezisková organizace založená v roce 1906 a vyhlášena za veřejnou službu v roce 1983**
 - ✘ **Historie našeho asociativního hnutí neslyšících se datuje do roku 1906, kdy byla založena první asociace neslyšících ve Španělsku. Během let 1935 již bylo dalších 15 sdružení**
 - ✘ **Státní konfederace neslyšících lidí, je nevládní nezisková a nezisková organizace, která byla založena v roce 1936**

D. JUAN MERA BARDANCA

- ✘ Sdružení neslyšících v Madridu, začíná 1. července 1899 po několika setkáních neslyšících v Madridu v kavárně Levantes v Calle de Arenal
- ✘ zakládajícím partnerem v roce 1906 Asociace neslyšících v Madridu.



CONCEPCIÓN MARIA DÍAZ ROBLEDO

- ✘ **V současné době předsedá Státní konfederaci lidí Neslyšící (CNSE) a jeho Nadace pro potlačení komunikačních bariér**
- ✘ **Jako zástupce této konfederace je také viceprezidentem státu CERMI; 4. místopředseda stálé komise a rada nadace ONCE; a patrona FAXPG, BEQUAL a FOAPS**

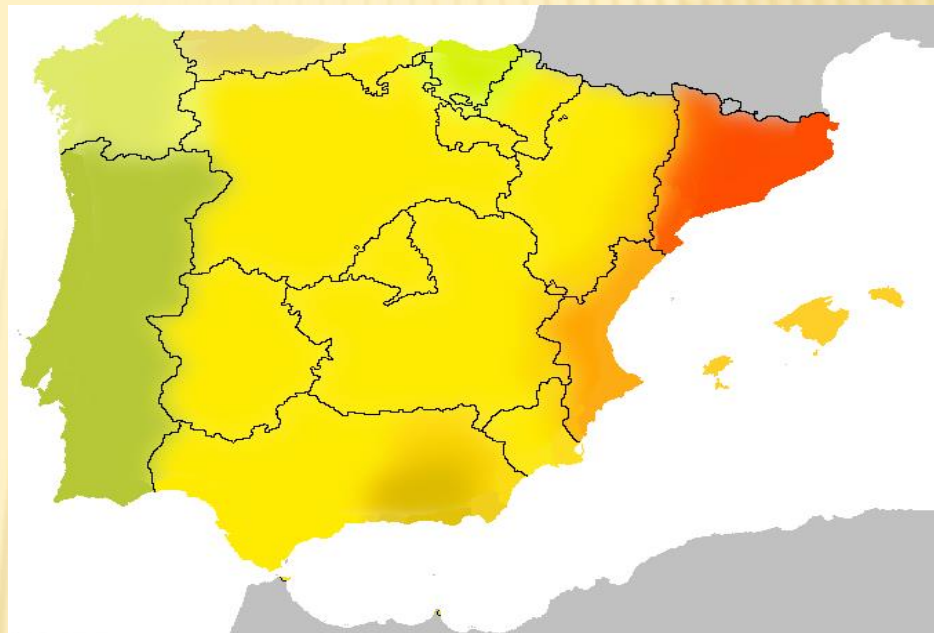


NÁRODNÍ ZNAKOVÝ JAZYK

-
- ✘ LSE (španělská znaková řeč)
 - ✘ V právní oblasti, zákonem 27/2007 jsou považovány za „španělský znakový jazyk“
 - ✘ 100 000 signatářských uživatelů
 - ✘ Katalánština znakový jazyk (LSC)
 - ✘ Valencie znakový jazyk (LSCV) a východní andaluské odrůdy (Granada), kanárek, galicijský a Basque

PŘEHLED ZNAKOVÉ JAZYKY

- ✗ LSE žlutá (ŠZJ)
- ✗ LSC červená (KZJ)
- ✗ LSCV oranžová (VZJ)
- ✗ Dvě poslední stejně jako jiné variace barev, se pohybují od žluté v závislosti LSE (ŠZJ)



FRANCISCO FERNANDEZ DE VILLABRILLE

- ✘ První španělsky slovník znakové řeči
- ✘ LSE je slovník zveřejněný v 1851
- ✘ profesor na Národní asociace neslyšících v Madridu



KDE SE ZNAKOVÝ JAZYK POUŽÍVÁ?

- ✘ Tento znakový jazyk se používá v soukromých vztazích (rodinné příslušníky a pracovníky sociálních služeb) a jejich bezprostředním okolí, ale postupně bude také použita ve vzdělávacích centrech, veřejných akcích, nebo u soudu
- ✘ Veřejné - univerzity a soukromých associations hluchých a akademie, kteří se učí tento jazyk, a to zejména pro rodiče neslyšících dětí a profesionálů pracujících s nimi (logopedů, pedagogů, tlumočnicků, zprostředkovatelů, sociálními pracovníky, atd.)

VÝZNAMNÉ OSOBNOSTI NESLYŠÍCÍCH

JUAN FERNÁNDEZ NAVARRETE (1526-1579)

- ✘ byl dvorní malíř španělského krále Filipa II.
- ✘ Ohluchl ve 3 letech
- ✘ Ve velmi mladém věku začal vyjadřovat své přání skicováním předmětů s kusem dřevěného uhlí



LIMA GONZÁLVEZ PILAROVÁ

- ✘ Španělská neslyšící senátorka Lima González Pilarová od 2015
- ✘ Napsala knihu *¡Sordo! ¡y qué!* V českém překladu „Neslyším! A co má být?“

<https://www.youtube.com/watch?v=q8ZSvw86D>

ZO



LIBOVOLNÉ (HISTORICKÉ) ZAJÍMAVOSTI O NESLYŠÍCÍCH V DANÉM STÁTĚ

- ✘ Španělsko slaví Den znakového jazyka 14.června
- ✘ Ve Španělsku žije více než 1 000 000 neslyšících lidí , to znamená 2,3% obyvatel

ZDROJE

- × <http://www.asormadrid.org/>
- × [https://es.wikipedia.org/wiki/Lengua de signos espa%C3%B1ola](https://es.wikipedia.org/wiki/Lengua_de_signos_espa%C3%B1ola)
- × <http://www.neslysici.cz/diskuze/index.php?id=10967&sid=bf83ff2116c6e2ef855b6dfde967e5a7>
- × <http://www.tichezpravy.cz/ve-spanelsku-maji-neslysici-senatoru/>
- × <http://ruce.cz/clanky/165-prvni-ucitele-neslysicich>
- × http://www.cnse.es/cnse.php?id_seccion=3
- × [https://en.wikipedia.org/wiki/Juan Fern%C3%A1ndez Navarrete](https://en.wikipedia.org/wiki/Juan_Fern%C3%A1ndez_Navarrete)
- × <http://www.missdeafworld2011-2020.com/index/history/lang/cz>

DĚKUJI ZA POZORNOST 😊