

Klášter



1. patro

Zásobení vodu

Voda nesmírně důležitá:

pro vaření

pro osobní hygienu (mytí, praní)

pro různé potravinářské provozy
(mlékárenské, pekařské, pivovary)

pro napájení dobytka

pro různé hospodářské provozy

jako zdroj energie (mlýny, hutě, pily
apod.)



Vodní systém jednou z prvních stavebních aktivit v místě budoucího kláštera.

Pokud vody v místě nedostatek, bylo nutno vodu přivádět umělými kanály.

Vodní systém již v Cîteaux, kanál Cent fons, který měřil 10 km.
Noiron cca 1212.









Poloha klášterů - obvykle u řeky a zároveň v blízkosti potoka, který se do této řeky vlévá.

Voda využita pro klášter často v podobě kanálu, jež se z potoka nebo z řeky oddělil a zásoboval vodou celý klášter a zároveň také sbíral znečištěnou vodu a odváděl ji pryč.

Tzv. opatský kanál ve Vyšší Brodě

Vodní systém v klášteře

Důmysl systém kanálů

Čistá voda: kašna na rajském dvoře, zásobení kuchyně, mlékárny, pivovaru apod.

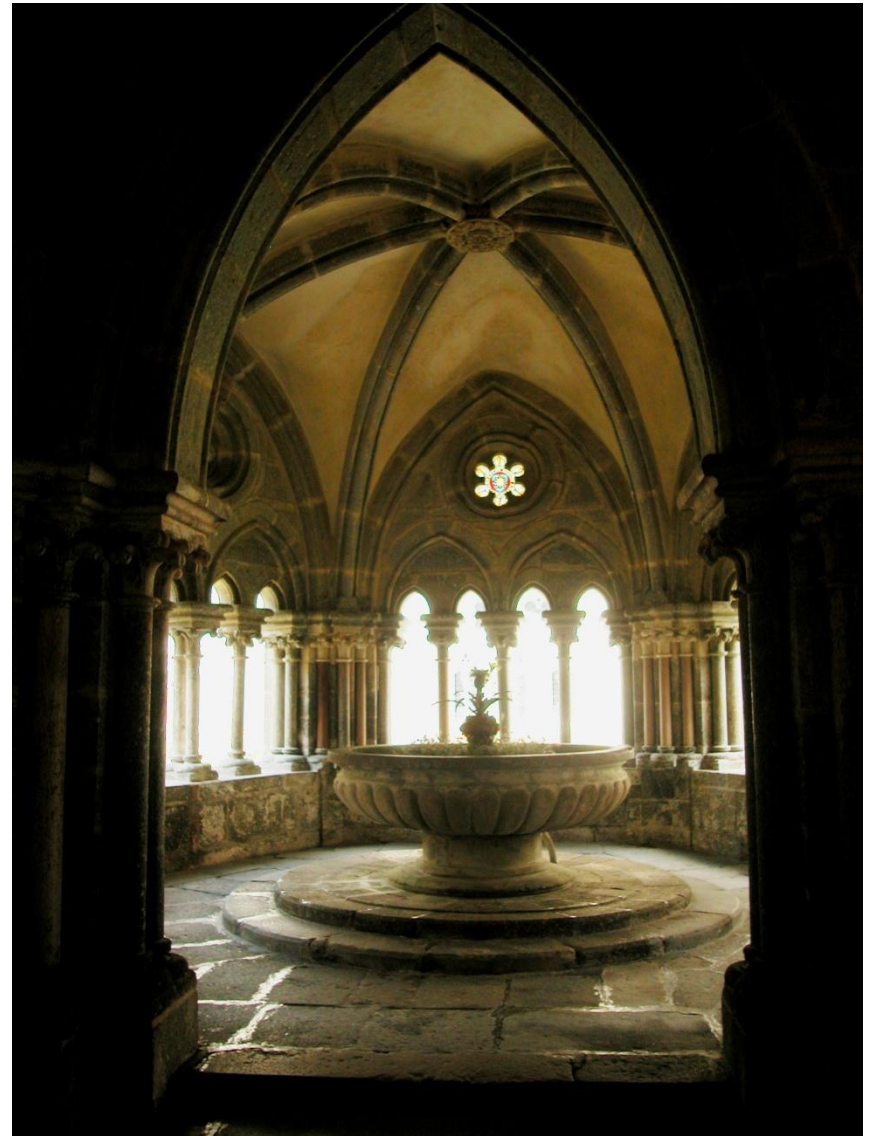
Užitková voda: sběr dešťové vody a její odvod (proti přemokření terénu)

Špinavá voda (výrobny, záchody)- odváděla se z klášteřiště pryč



1. patro

Zwettl, studniční stavení



Studniční stavení

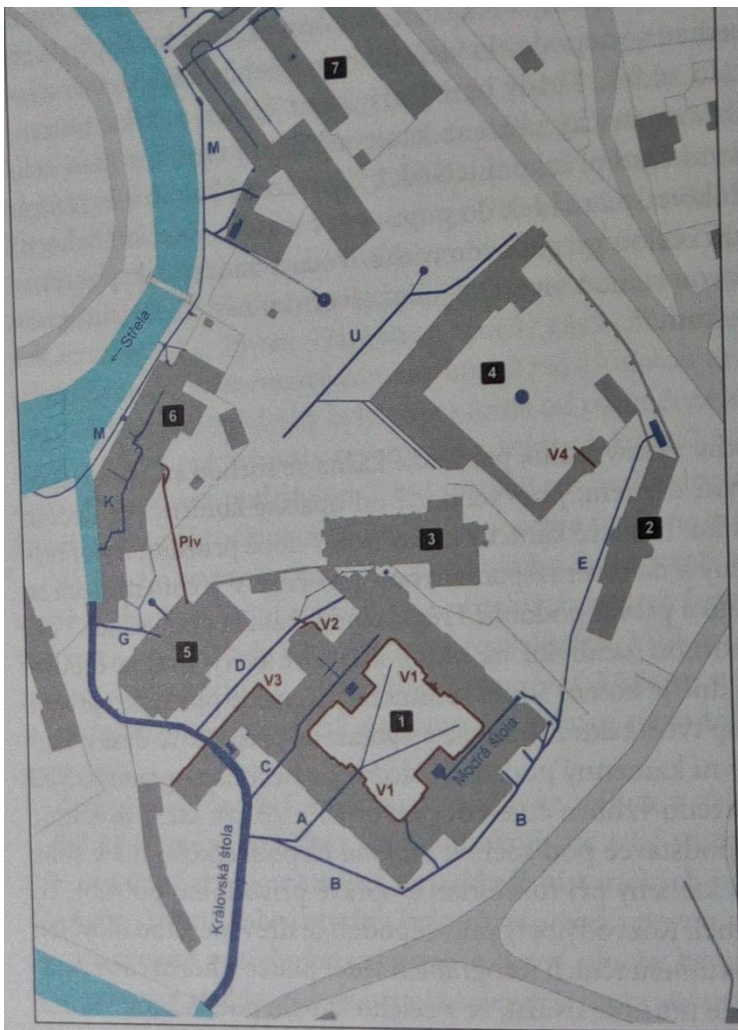
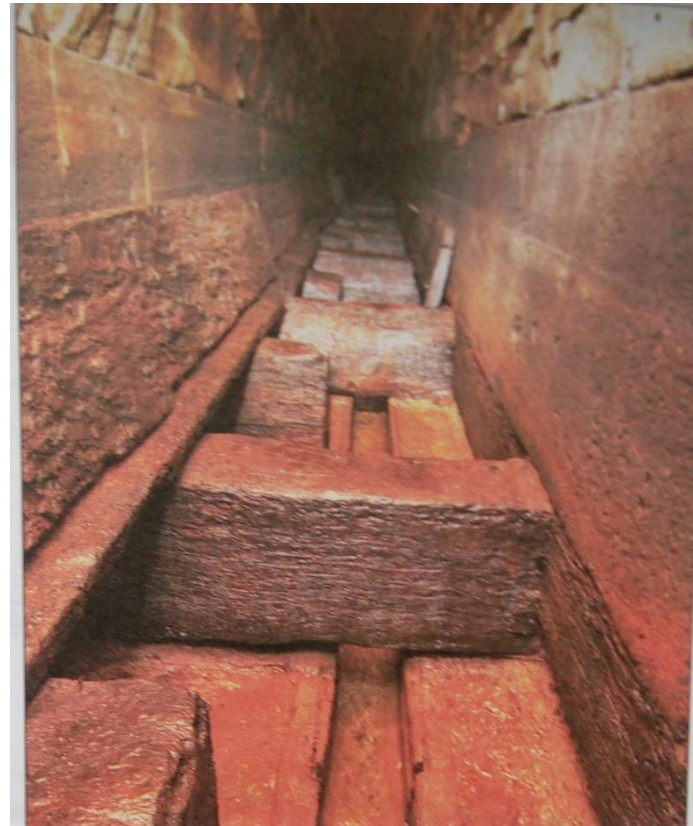
Osek



Žďár

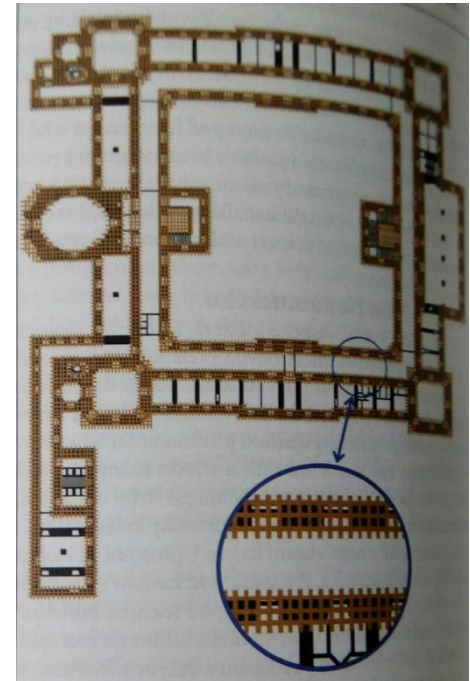


Barokní vodní systém v Plasích



Obr. 01/ Celková situace areálu bývalého kláštera s vyznačením hlavních podzemních štol po speleologickém průzkumu v roce 2011. Písmena A až U označují jednotlivé části podzemního systému, V1 až V4 jsou větrací kanály, nebo také vzdušníky, Piv - pivovod mezi pivovarem a ležáckými sklepy. Číslice označují názvy budov a částí areálu: 1 - Konvent, 2 - Sýpka, 3 - Kostel, 4 - Prelatura, 5 - Ležácké sklepy (sodovkárna), 6 - Mlýn a Pivovar, 7 - Hospodářské dvory. (Graficky zpracoval Pavel Duchoň).

Plasy, rošt, na němž stojí barokní konvent

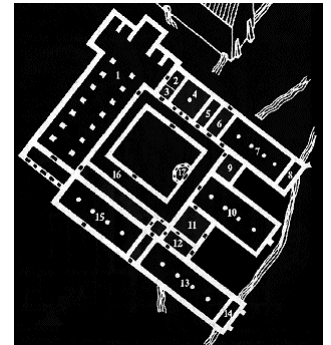


Osek, kanál v zahradě





Zwettl, mnišské záchody











Vyšší Brod, rybník pod klášteřem





1. patro

Vyšší Brod opevnění kláštra



Vyšší Brod, brána



Kostanjevica, brána



Eberbach, brána



Zwettl, kaple u brány kláštera



Lehnin, kaple v bráně



Osek, kaple sv. Kateřiny v bráně



Žďár, kaple sv. Markéty v bráně



Zlatá Koruna, kaple sv. Markéty v bráně





Pforta, domus hospitem



Lehnin, dŭm hostŭ



Villers, dům hostů, interier





1. patro

Prelatura Bebenhausen



Prelatura, Zlatá Koruna



Prelatura, Zlatá Koruna, opatská kaple



Žďár, prelatura



Ourscamp, nemočnice

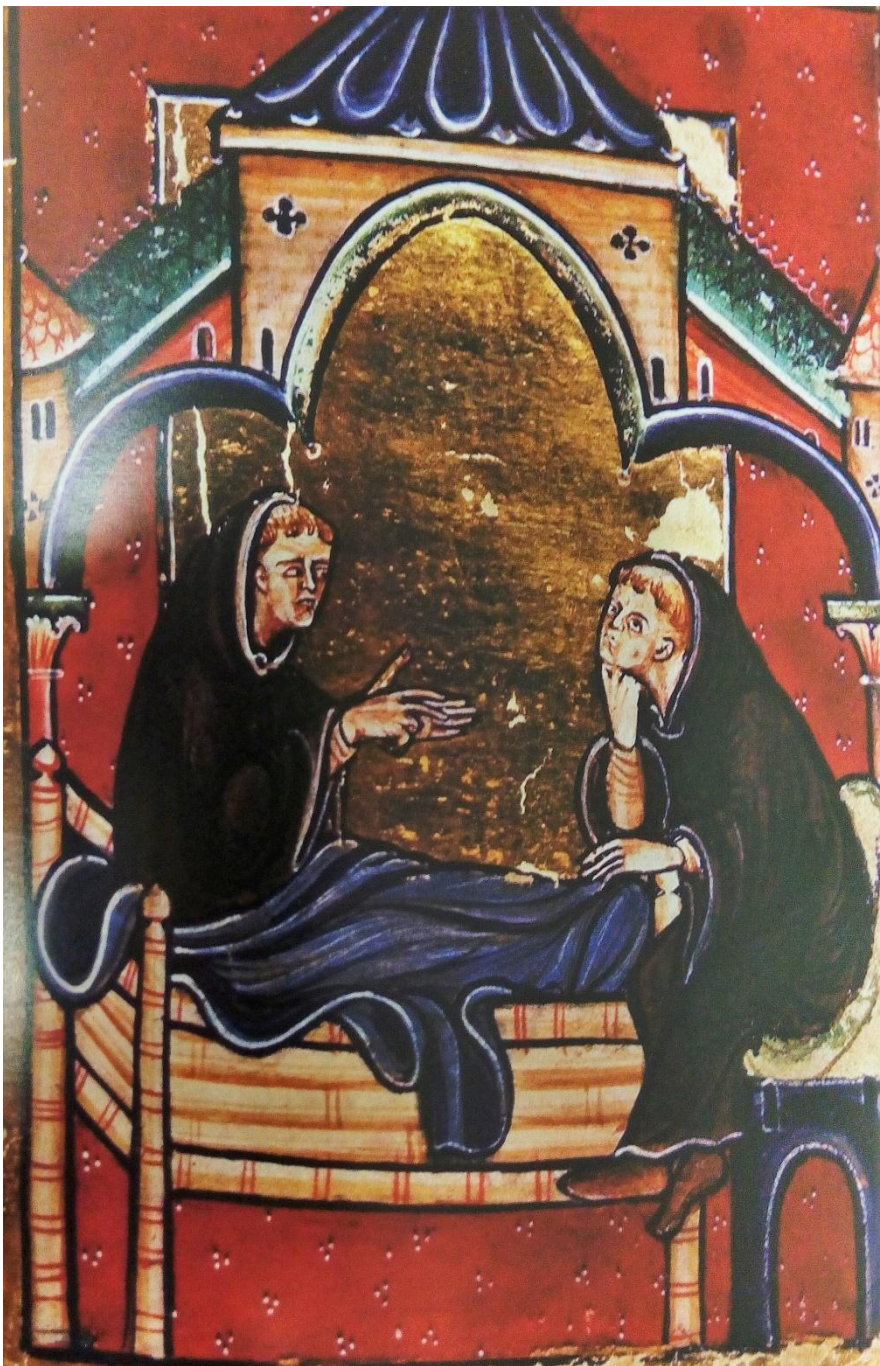


Ourscamp, nemočnice



Pforta, kaple infirmaria





Infirmarius a nemocný mnich
hovoří znakovou řečí.
Rukopis konce 12. století), Londýn,
British Library.



Zlatá Koruna, brána mrtvých



Zwettl, hřbitov řeholníků





Hospodářský dvůr

Lehnin, sýpka



Maulbronn, sýpka



Zlatá Koruna, sýpka



Plasy, hospodářský dvůr



Zinna, hospodářský dvůr



Waldsassen, hospodářský dvůr



UNBEFUGTEN
ZUTRITT
VERBOTEN
ABSTURZGEFAHR

Villers, dílny



Fontenay, kovárna



Pomuk, mlýn



Kláster obklopený mlýny



