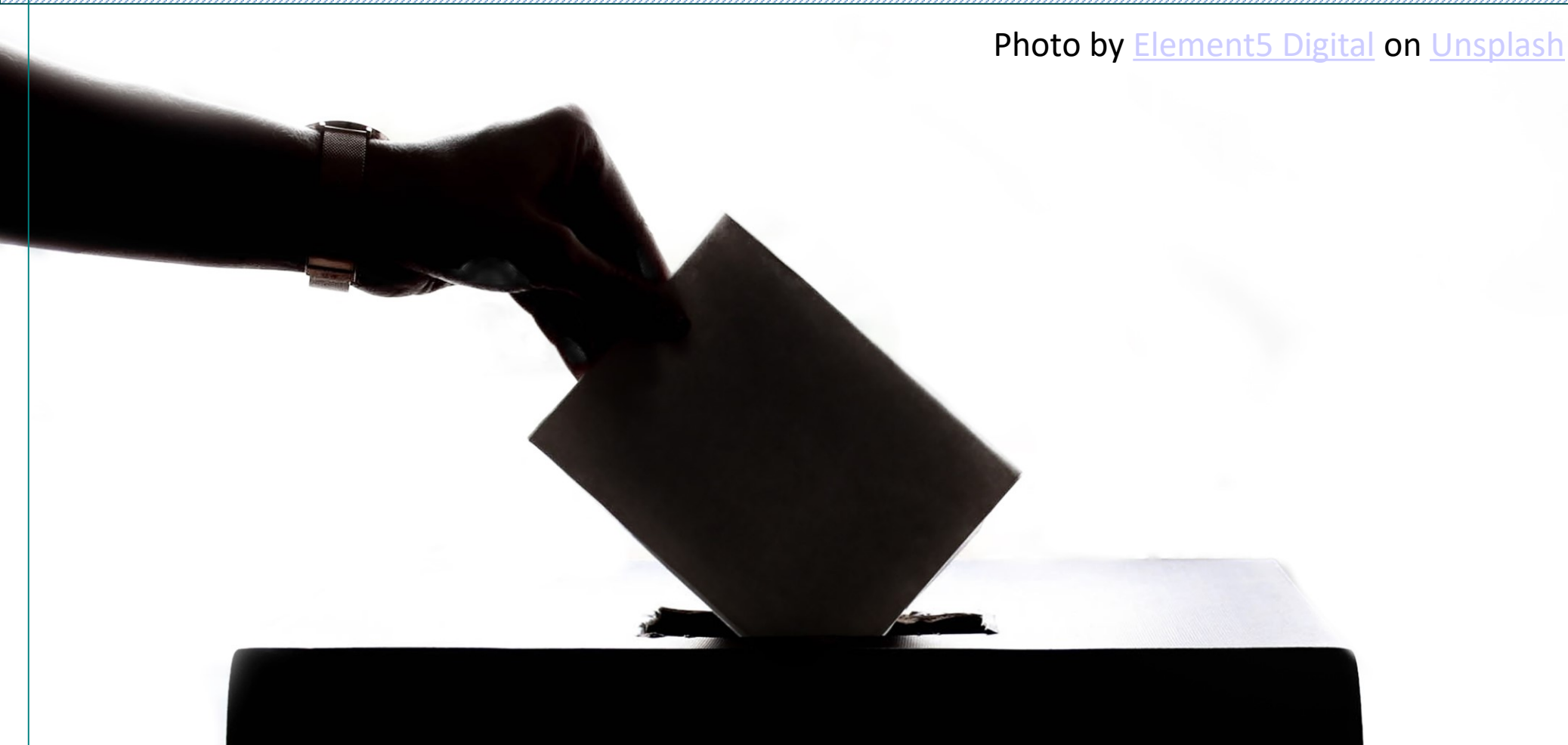


# *Volby a volební účast*

Photo by [Element5 Digital](#) on [Unsplash](#)



*Současná česká společnost*

4. prosince 2018

**Jaromír Mazák**

[Jaromir.mazak@ff.cuni.cz](mailto:Jaromir.mazak@ff.cuni.cz)

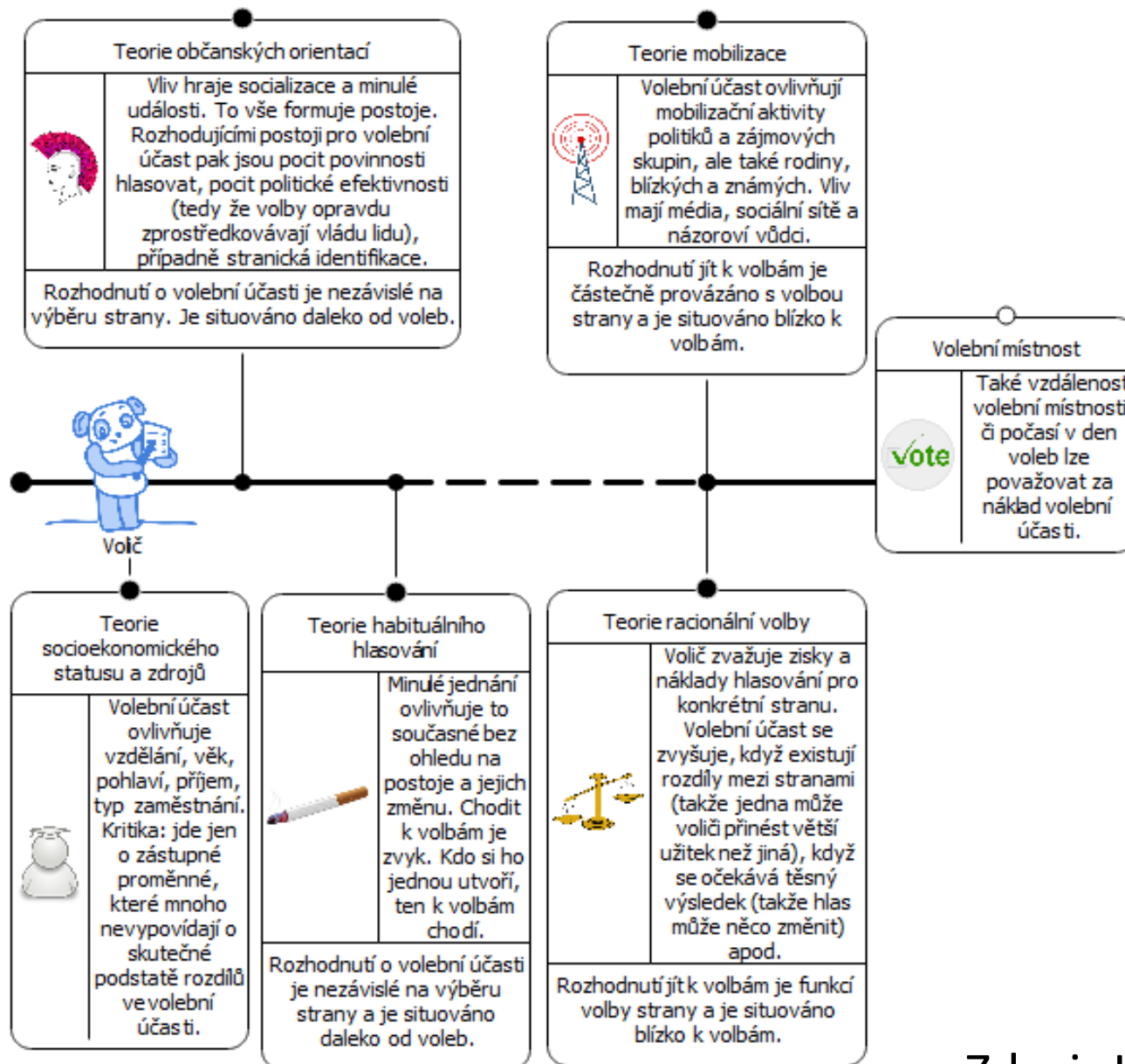
## ***Sociologie a volby a volební účast***

***CO SLEDUJEME?***

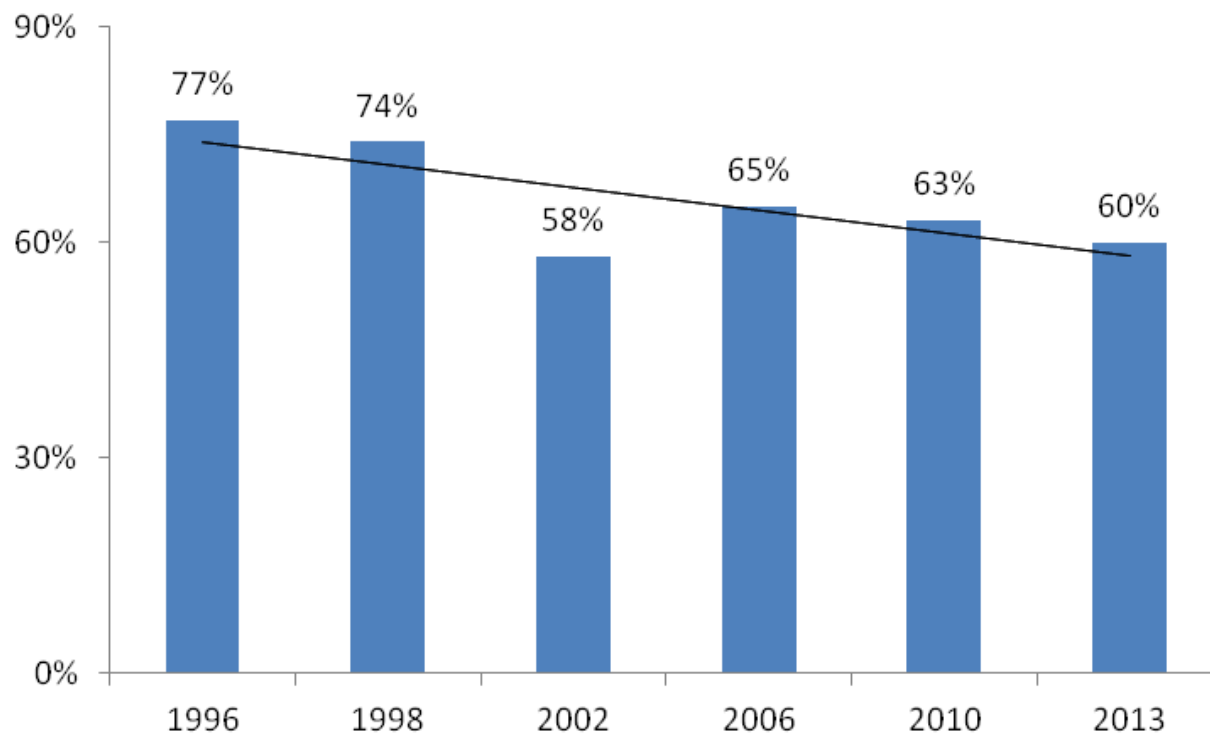
# ***Jaké volby v Česku máme a jaká jsou jejich pravidla?***

- JAKÉ VOLBY?
  - Kolik zastupitelů?
  - Kolik volebních obvodů?
  - Jak často?
  - Pravidla hlasování?

# Teorie volební účasti



## Volební účast – volby do PS PČR

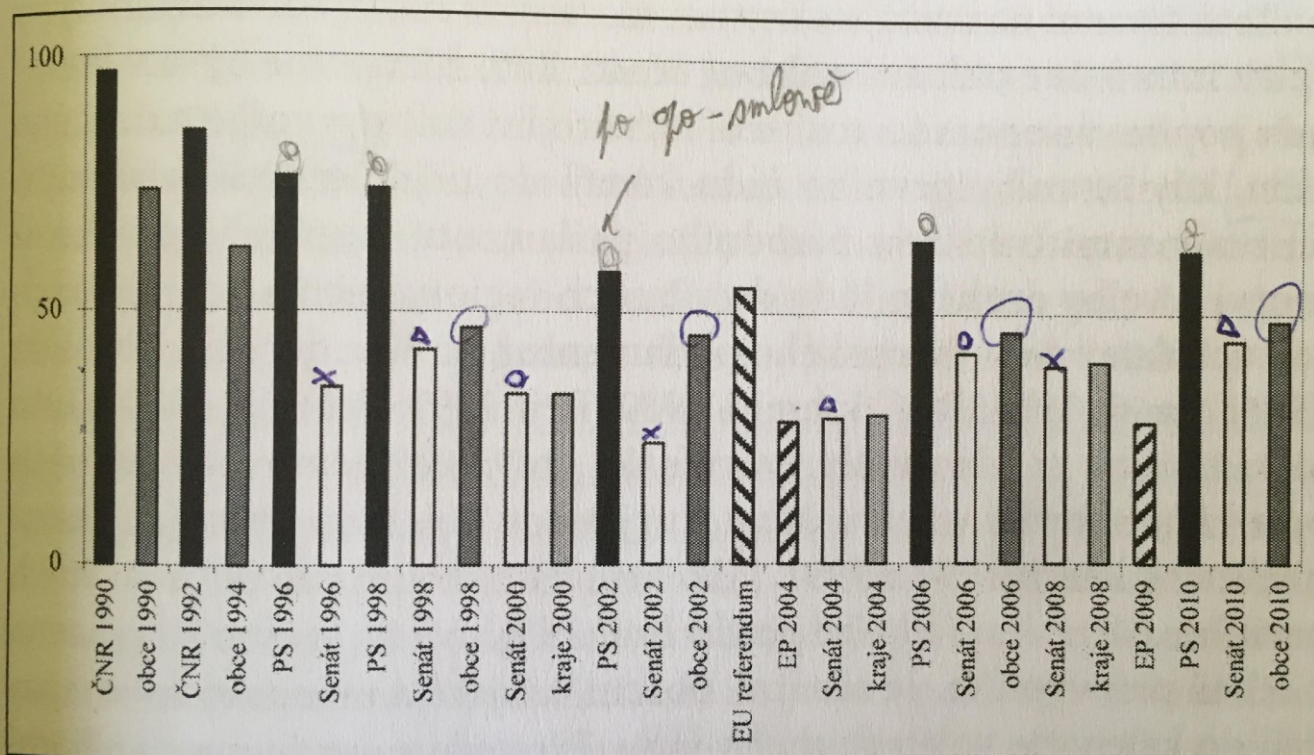


Jaká byla volební účast v roce 2017?

# Srovnání volební účasti podle typu voleb

vliv na složení vlády a které jsou obecně považovány za nejdůležitější v zemi.

Graf 1.1. Vývoj volební účasti v České republice v jednotlivých typech voleb



Zdroj: ČSÚ, [www.volby.cz](http://www.volby.cz)

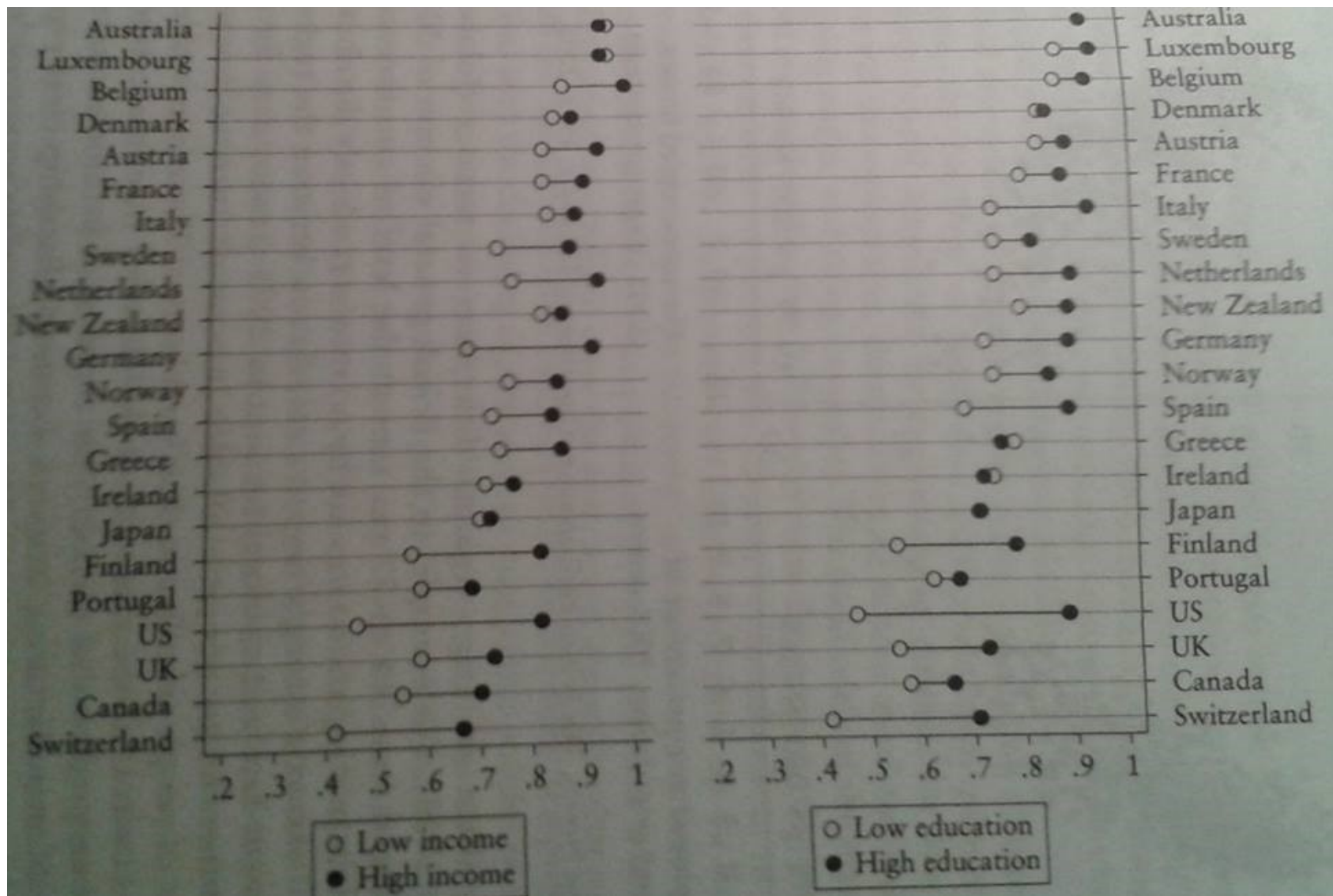
Pokles volební účasti se týká sněmovních a komunálních voleb

Lukáš Linek: Kam se ztratili voliči

## **Lukáš Linek: Kam se ztratili voliči**

- Analyzuje období 1990-2010
- Pokles volební účasti vysvětluje těmito faktory:
  - pokles pozitivního hodnocení některé z politických stran jako sympatické (tj. voliči si mezi stranami hůře nacházejí alespoň jednu stranu, kterou by považovali za sympatickou, což v souladu s teorií racionální volby snižuje jejich volební účast)
  - snižující se pocit smysluplnosti hlasování, tj. klesající míra souhlasu s tvrzením, že záleží na tom, kdo je u moci, a že hlasováním pro konkrétní stranu lze něco změnit (tento nálezn je v souladu s teorií občanských orientací i teorií racionální volby).
  - do menší míry se na poklesu volební účasti podepsala také menší míra mobilizace vyjádřená poklesem počtu jedinců, kteří žijí v manželství, a poklesem odborové organizace.
  - za sledovanou dobu přitom populace zestárla a stala se formálně vzdělanější, což jsou oba faktory, které tradičně volební účast zvyšují. A opravdu, Linkovy analýzy ukazují, že kdyby k těmto demografickým změnám nedošlo, byl by pokles volební účasti ještě o trochu větší.

# Praktické dopady nízké volební účasti

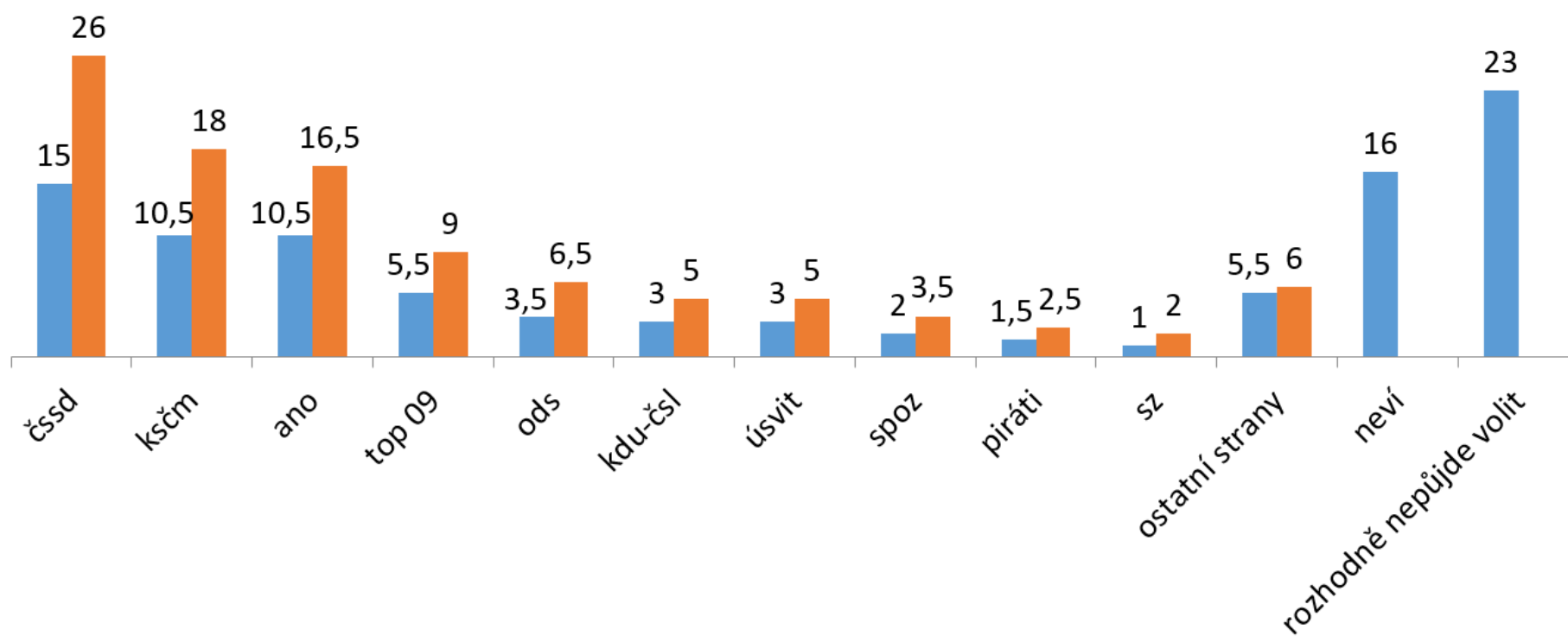




## ***Předvolební průzkumy***

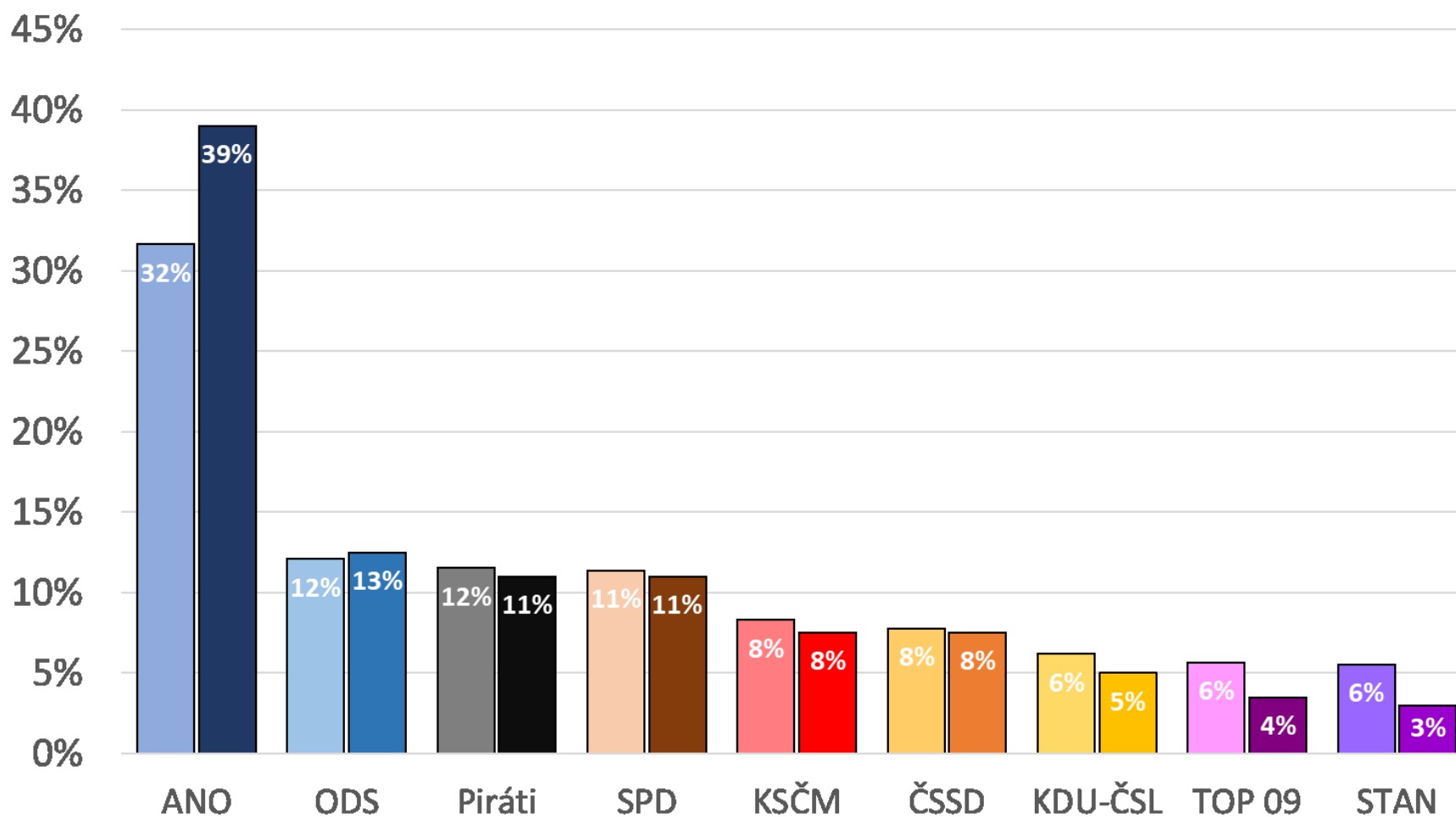
- Stranické preference
- Volební model
- Volební potenciál
- Přepočet na mandáty

## Stranické preference (modře) vs. volební model (oranžově)



Data CVVM, říjen 2013

## Vlastnosti přepočtu na mandáty

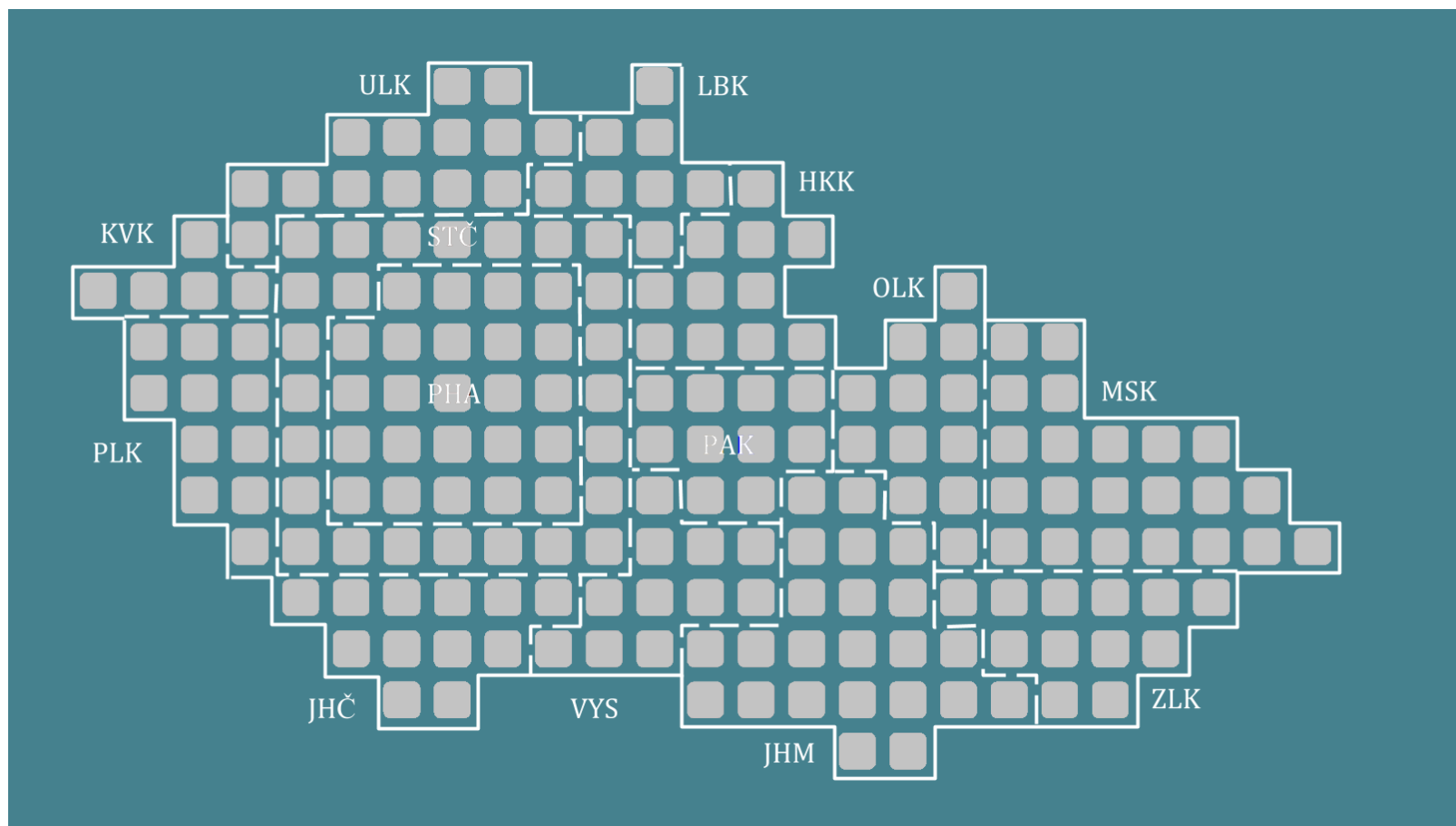


Výsledky voleb do PS PČR 2017

Světle – podíl hlasů, součet 100 %

Tmavě – podíl mandátů

## *Přepočet na mandáty – čím je to dáno?*



Zdroj: Petr Gongala 2013

Srovnej: Slovensko se chová jako jeden volební obvod

## Dva nejčastější způsoby přepočítávání mandátů

- Metoda nejvyšších průměrů (např. d'Hondtova metoda)
- Metoda největších zbytků (např. Hamiltonova metoda)

	D'Hondt method					
party	Yellow	White	Red	Green	Blue	Pink
<b>votes</b>	47,000	16,000	15,900	12,000	6,000	3,100
mandate						
<b>1</b>	47,000	16,000	15,900	12,000	6,000	3,100
<b>2</b>	23,500	8,000	7,950	6,000	3,000	1,550
<b>3</b>	15,667	5,333	5,300	4,000	2,000	1,033
<b>4</b>	11,750	4,000	3,975	3,000	1,500	775
<b>5</b>	9,400	3,200	3,180	2,400	1,200	620
<b>6</b>	7,833	2,667	2,650	2,000	1,000	517

### Hamiltonova metoda

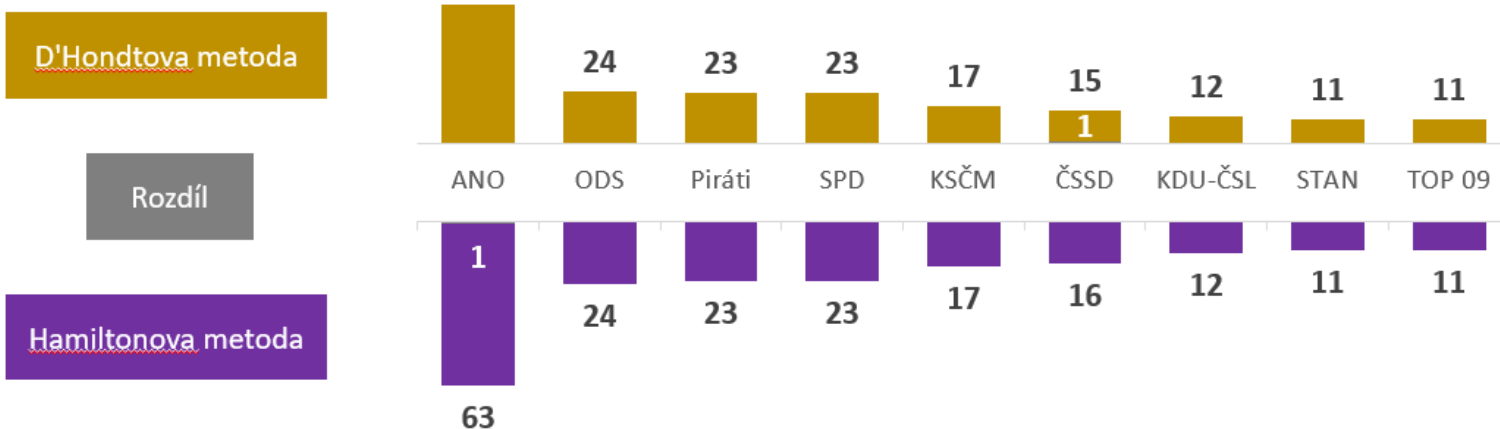
Party	Yellows	Whites	Reds	Greens	Blues	Pinks	Total
<b>Votes</b>	47,000	16,000	15,800	12,000	6,100	3,100	100,000
<b>Seats</b>							10
<b>Hare Quota</b>							10,000
<b>Votes/Quota</b>	4.70	1.60	1.58	1.20	0.61	0.31	
<b>Automatic seats</b>	4	1	1	1	0	0	7
<b>Remainder</b>	0.70	0.60	0.58	0.20	0.61	0.31	
<b>Highest-remainder seats</b>	1	1	0	0	1	0	3
<b>Total seats</b>	5	2	1	1	1	0	10

Zdroj: Wikipedia

# D'Hondt vs. Hamilton v závislosti na velikosti volebních obvodů

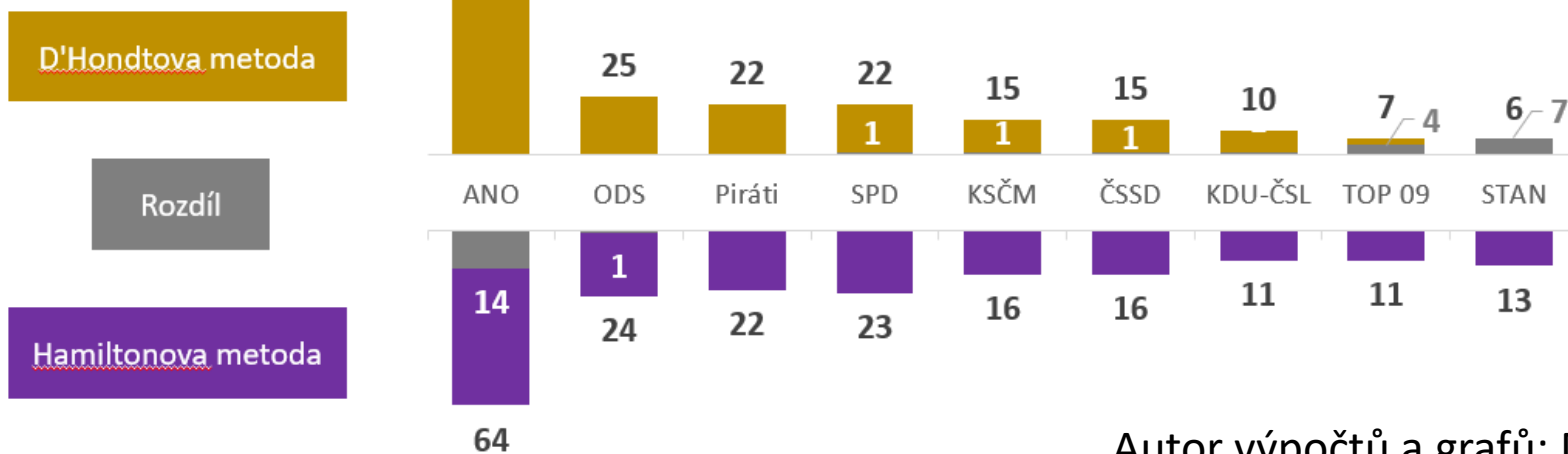
## 1 obvod (simulace)

Rozdělení mandátů – hypotetická situace



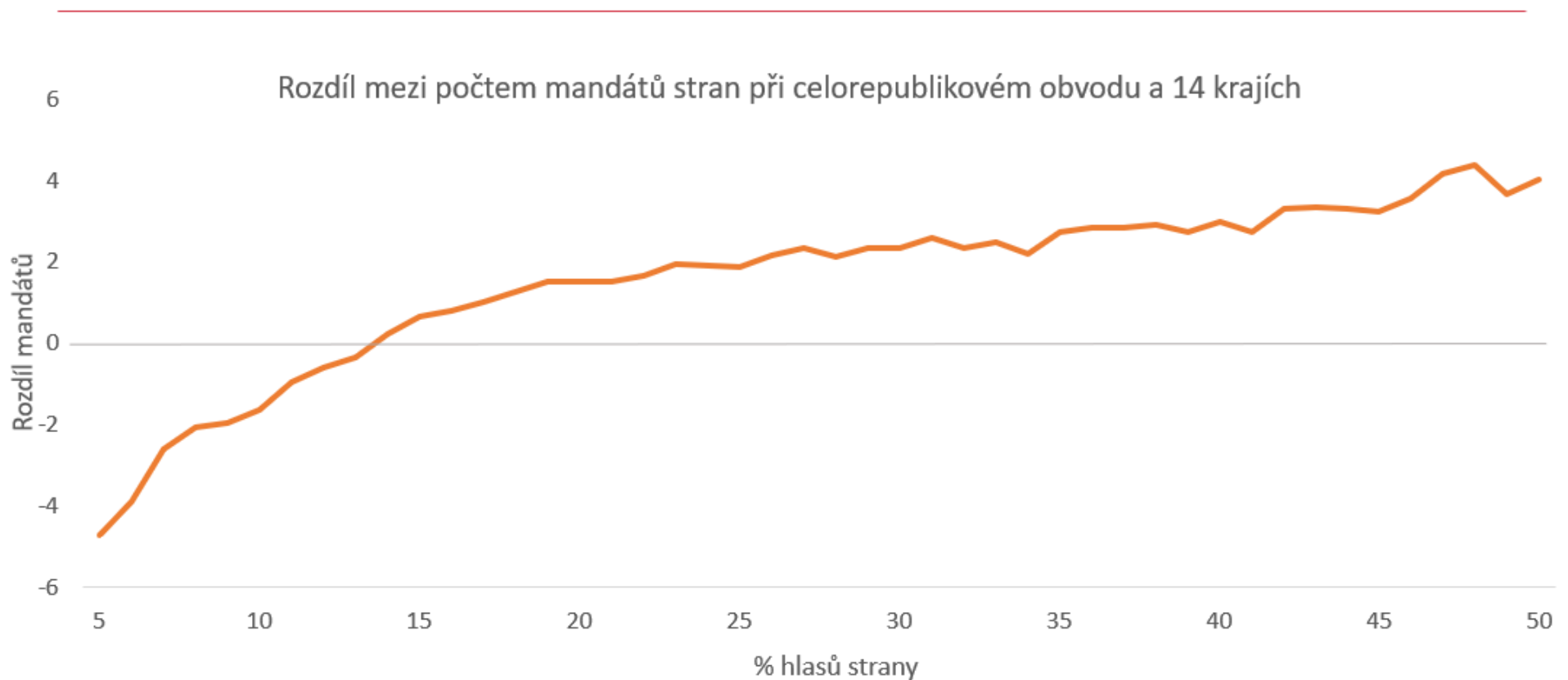
## 14 obvodů (realita)

Rozdělení mandátů



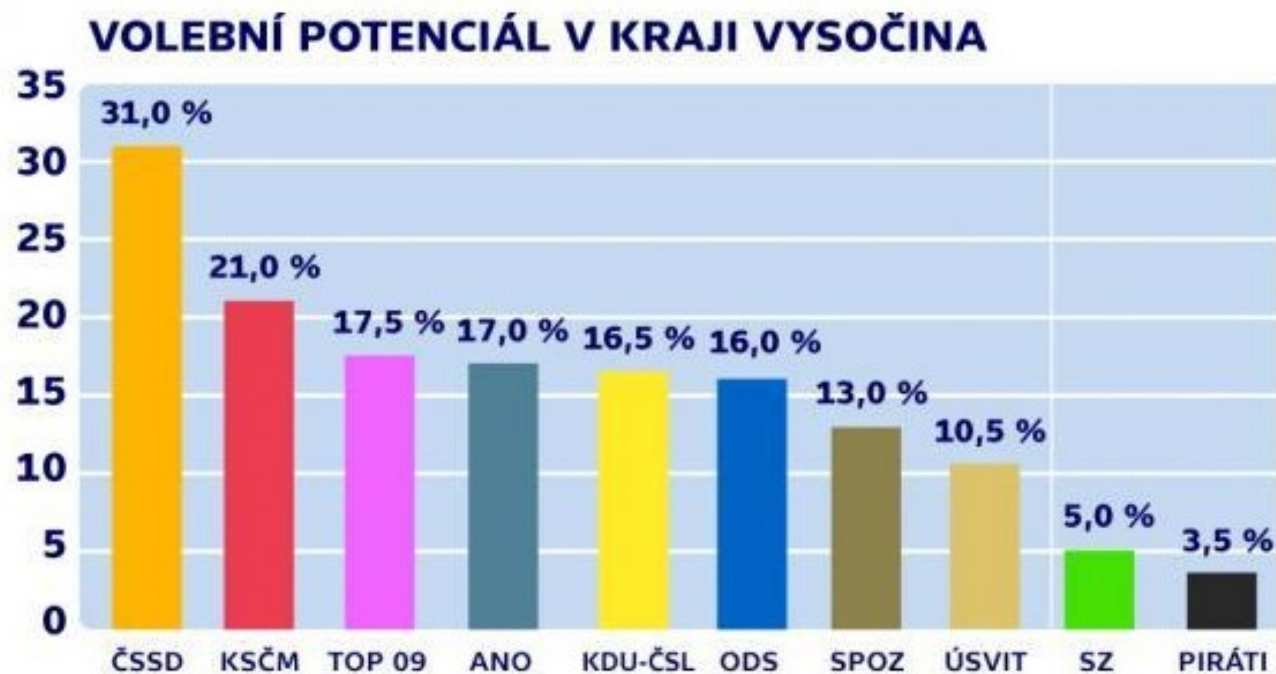
Autor výpočtů a grafů: Michal Zeman

# Model efektu souběhu D'Hondtovy metody a 14 krajů



Autor simulace: Michal Zeman

# Volební potenciál?



Volební  
potenciál

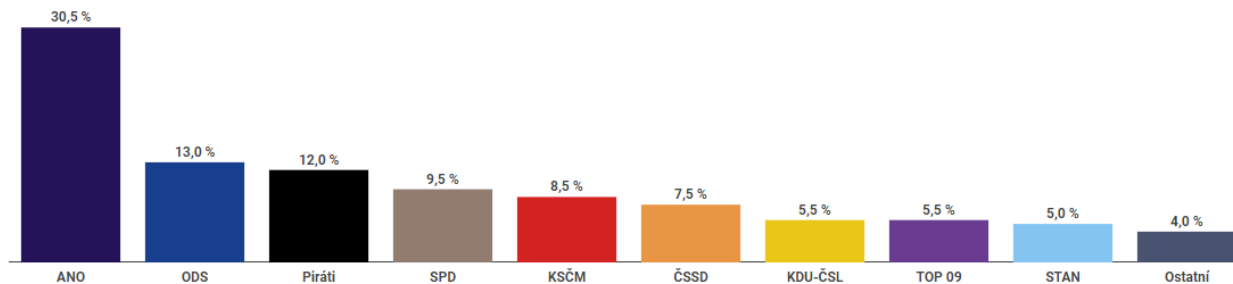




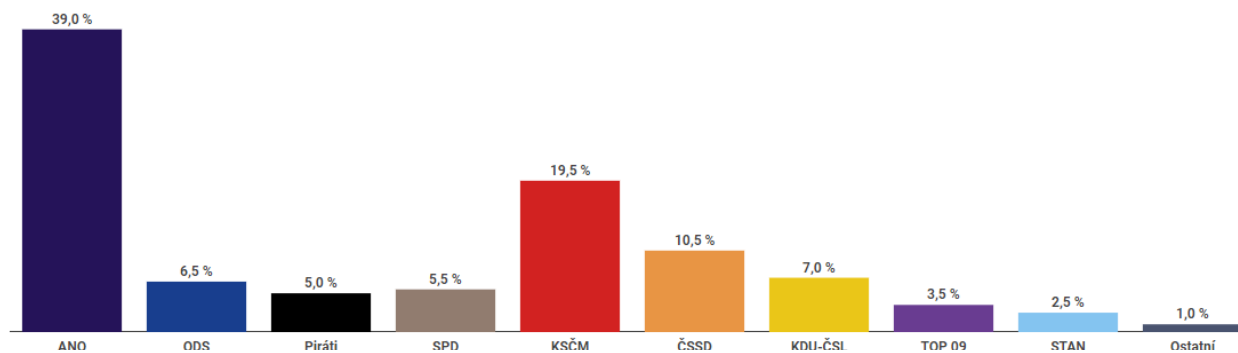
# Volební chování různých skupin obyvatel

Volební model – listopad 2017 až duben 2018  
celá populace

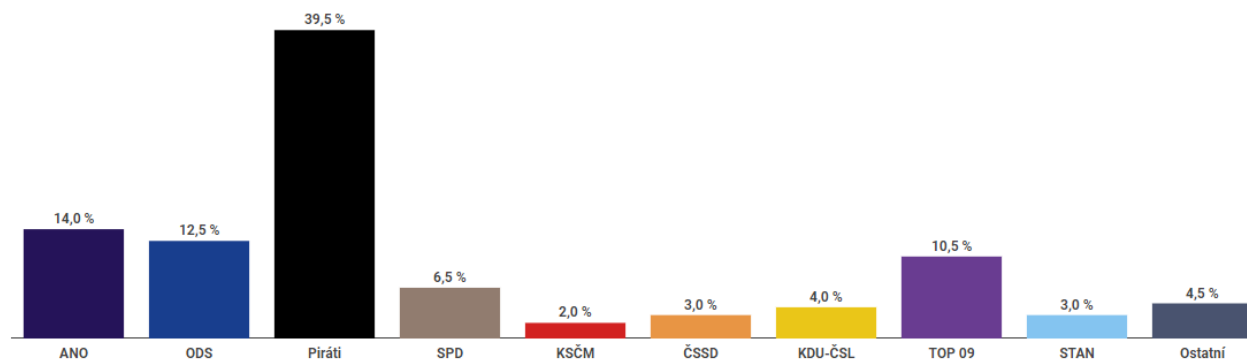
Zdroj: <http://showme.median.cz>



Volební model – listopad 2017 až duben 2018  
Věk: 65 a více let

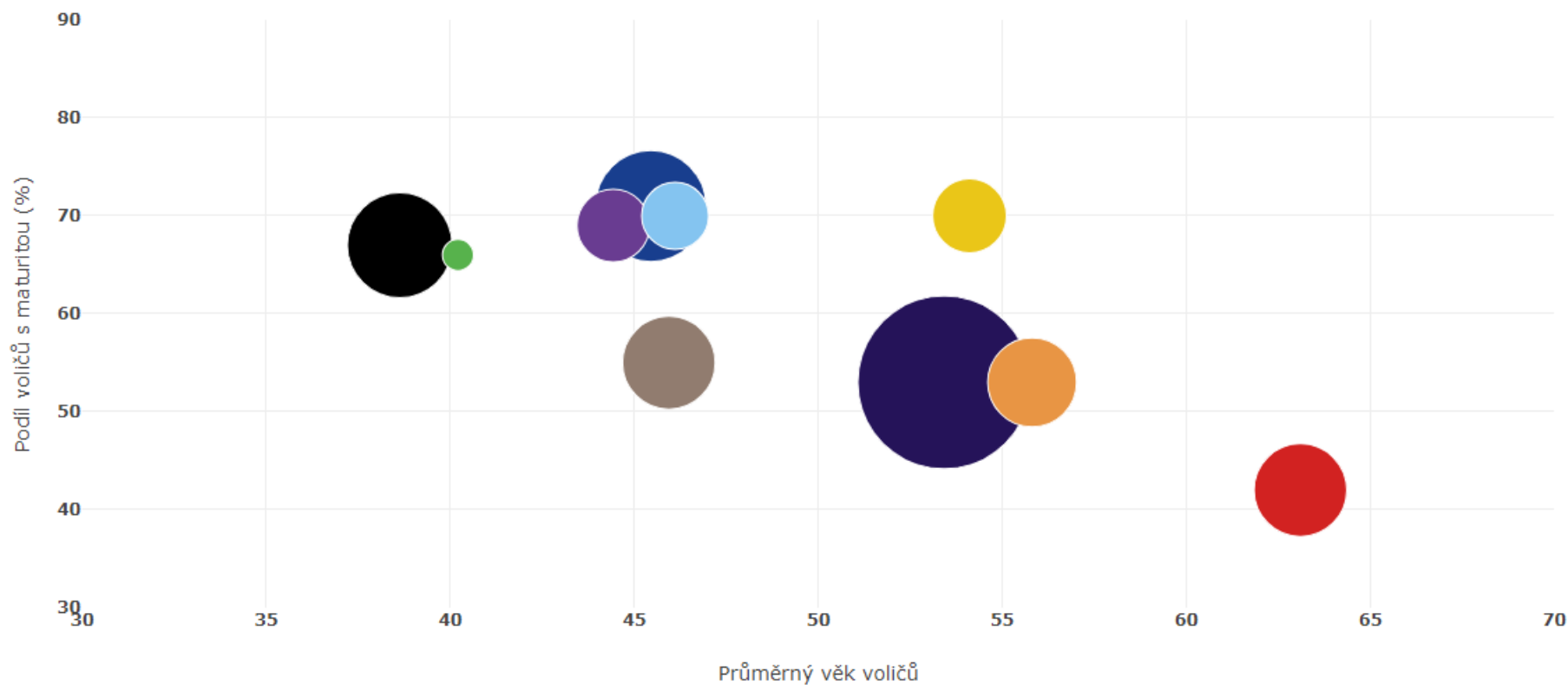


Volební model – listopad 2017 až duben 2018  
Věk: 18 - 24 let



# Volební chování různých skupin obyvatel

říjen 2017 – březen 2018



Zdroj: <http://showme.median.cz>

# Volební účast různých skupin obyvatel

Tabulka 4.1. Volební účast dle pohlaví a věku (procenta a regresní koeficienty)

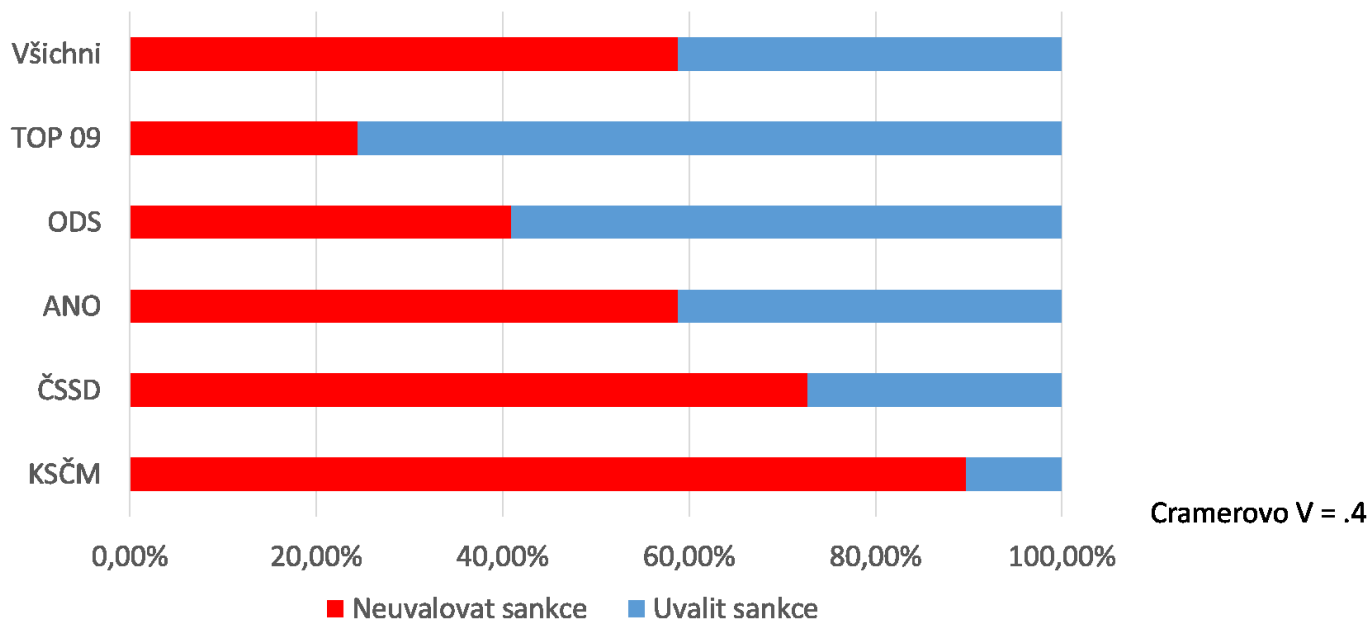
	1990	1992	1996	1998	2002	2006	2010	změna 1992-2010
celkem	96,7	85,1	76,4	74,0	58,0	64,5	62,6	-22,5
18-29 let	96	83	64	67	49	47	53	-30
30-39 let	98	86	72	71	53	64	58	-27
40-49 let	97	86	82	75	64	70	67	-19
50-59 let	96	84	88	81	58	68	63	-20
60-69 let	97	87	85	80	63	77	69	-19
70 let a více	95	83	75	75	65	71	75	-8
rozdíl nejstarší minus nejmladší	-1	0	11	8	16	24	22	22
RK: lineární efekt	0,018	0,050	0,105	0,059	0,066	0,105	0,049	-0,001
RK: kvadratický efekt	0,000	-0,001	-0,001	0,000	-0,001	-0,001	0,000	0,001
muž	97	86	79	76	59	67	63	23
žena	97	84	74	73	57	62	62	22
rozdíl muži minus ženy	0	2	5	3	2	5	1	-1
KK	0,02	0,04	0,06	0,03	0,03	0,06	0,01	-0,03

Poznámka: RK znamená regresní koeficient z logistického regresního modelu, v němž je závislá proměnná volební účast a vysvětlující proměnná je věk v lineární a kvadratické specifikaci. KK znamená kontingenční koeficient. Odlišnosti mezi hodnotami v jednotlivých buňkách by měly být alespoň na úrovni 5 procentních bodů, aby šlo hovořit o tom, že jsou v populaci odlišné.

Zdroj: Česká volební studie 1990-2010 (N = 9 526); váženo dle volebních výsledků

# Volební účast a postoje – Zahraniční politika

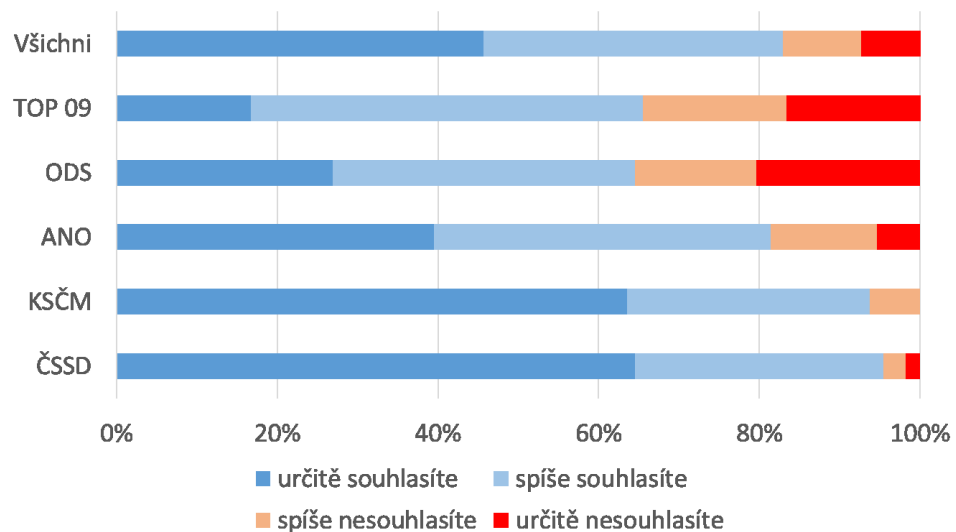
V souvislosti s ruskou intervencí na Krymu, jaký oficiální postoj vůči Rusku, by podle Vás, měla Česká republika zaujmout?



	Všichni	Voliči	Nevoliči
Neuvalovat sankce	60 %	59 %	64 %
Uvalit sankce	40 %	41 %	36 %
Zhodnocení rozdílu mezi voliči a nevoliči	p = .19, tj. rozdíl N.S.		

# Volební účast a postoje – Sociální témata

BŘEZEN 2014: Předseda Vlády Bohuslav Sobotka oznámil úmysl Vlády zvýšit minimální mzdu v následujících čtyřech letech. Do jaké míry s tímto krokem souhlasíte nebo nesouhlasíte?



Cramerovo V = .25

	Voliči	Nevoliči
Určitě souhlasí	45	59
Spíše souhlasí	38	28
Spíše nesouhlasí	10	9
Určitě nesouhlasí	7	4
Zhodnocení rozdílu mezi voliči a nevoliči	P < .000, Cramer = .13	

## ***Elektronické volby?***

- Stroje (tj. je stejně potřeba přijít do volební místnosti)
  - DRE – direct-recording electronic voting machine
  - Skenování volebních lístků
- Internet
  - Navíc snazší obchodování s hlasy, nátlak blízkých

# ***Závěrečné shrnutí***