

Biomy Země 1

Základy ekologie a environmentalistiky

PhDr. Kateřina Jančaříková, Ph.D.

Katedra biologie a environmentálních studií

Centrum environmentálního vzdělávání a výchovy

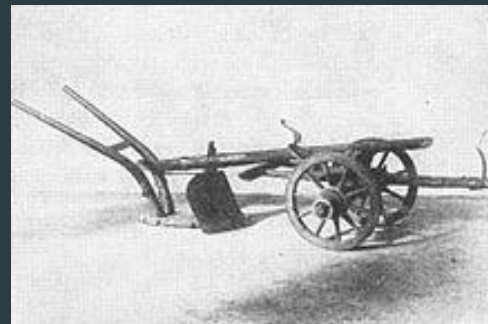
Pedagogické fakulty Univerzity Karlovy

Stepi a savany

Okus je žádoucí!
Plné ekologické niky - parazitismus,
potravní specializace.

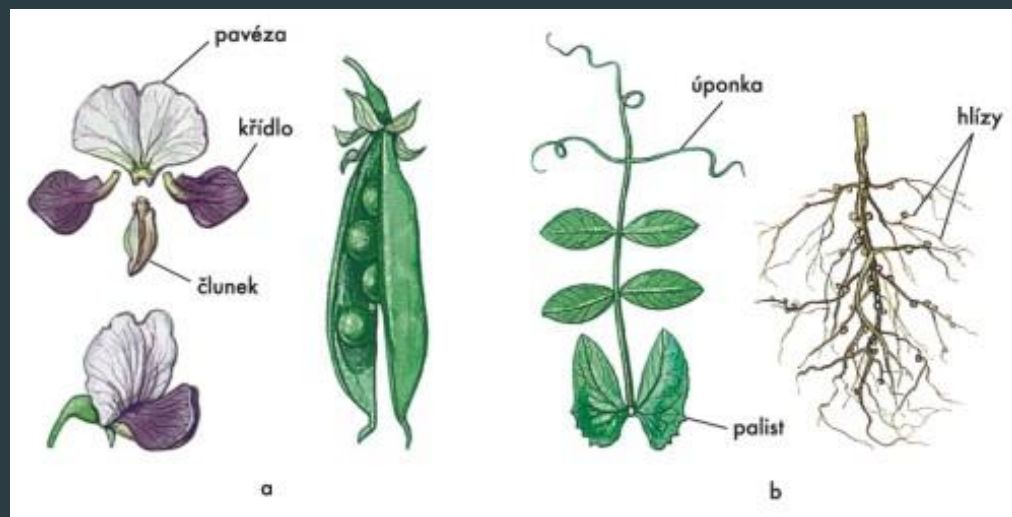


Charakteristika



Okus.

- ▶ Dominantou jsou traviny (graminoidy) - jednoděložné rostliny, především trávy (Poaceae, Gramineae) + rostliny podobné morfo-anatomické stavby a životní formy (hemikryptofyty): šáchorovité (Cyperaceae), sítinovité (Juncaceae). Významnější vikvovitých pro vazbu dusíku.
- ▶ Travinné systémy jsou doplňovány dalšími bylinami i dřevinami.
- ▶ Savany teplejší, stepi chladnější. Zima na stepích extrémní.
- ▶ Černozemě a hnědozemě (velmi úrodné a mocné půdy).
- ▶ Většina původních stepí je rozorána.



Nejznámější stepi

- ▶ Pusta, Hortobágy, Maďarsko
- ▶ Prérie, Severní Amerika - bizoni
- ▶ Pampa, Jižní Amerika
- ▶ Hladová step, Asie



Ekologické stresy a adaptace na ně

- ▶ Suché horké léto - diapauza / letní spánek.
- ▶ Plné ekologické niky - vysoká konkurence o zdroje / potravní specializace.
- ▶ Lidská činnost a změna původních ekosystémů (rozorání na pole, zastavění atd.).
- ▶ Kompetice stromy x trávy.



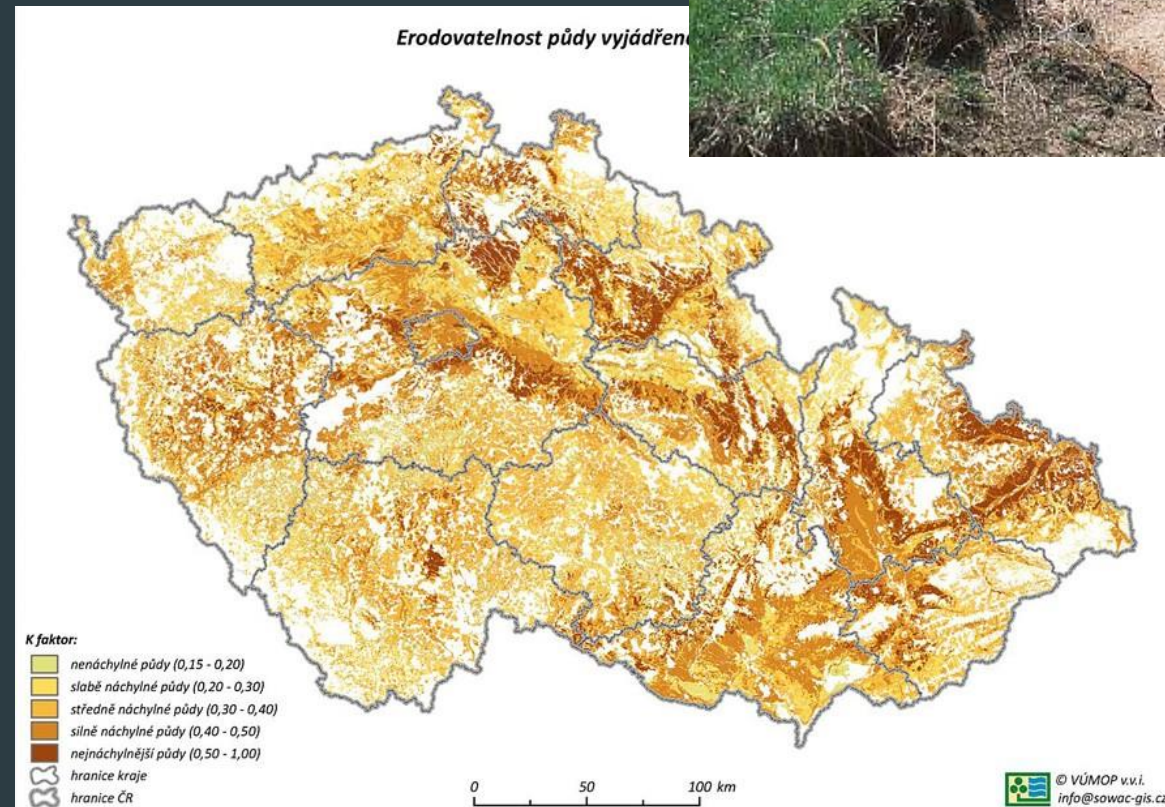
Azonální stepi České republiky

- ▶ Raná (Louny) - kavylová step.
- ▶ Mohelenská hadcová step.
- ▶ Bílé Karpaty.
- ▶ Milovice - udržována koňmi
- ▶ Bílé stráně CHKO České středohoří (Litoměřice)
- ▶ Chráněné druhy - orchidee, např. vstavač nachový



Problémy životního prostředí

- ▶ Narušení původních ekosystémů činností člověka (rozorání, urbanizace, změna druhového složení - náhrada původních druhů za dobytek).
- ▶ Eroze půdy.
- ▶ Zarůstání azonálních stepí stromy.
- ▶ Znečištění a eutrofyzace.



Děkuji za pozornost!