

Biomy Země

Tajga

Základy ekologie a environmentalistiky

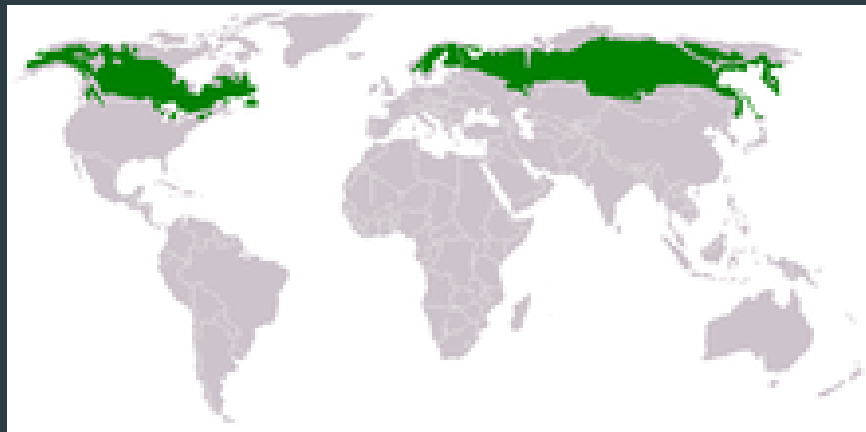
PhDr. Kateřina Jančaříková, Ph.D.

Katedra biologie a environmentálních studií

Centrum environmentálního vzdělávání a výchovy

Pedagogické fakulty Univerzity Karlovy

Tajga



- ▶ Severský jehličnatý les nebo boreální les (vyskytuje se jen severní polokouli).
- ▶ Severní část mírného a (v některých oblastech) také v jižní části subpolárního podnebného pásu.
- ▶ Souvislý pruh táhnoucí se v západovýchodním směru Severní Amerikou (zde pokrývá větší část území Kanady a v oblasti Skalistých hor zasahuje i na území Spojených států amerických) a Eurasií (zde pokrývá větší či menší část území Norska, Švédska, Finska, Estonska, Lotyšska, Litvy, Běloruska a Ruska a vyskytuje se dokonce i v severní části nejsevernějšího japonského ostrova Hokkaidó).



Charakteristiky prostředí tajgy



- ▶ Dominantou jsou jehličnaté stromy - smrky (vlhká stanoviště), borovice (suchá) a modříny (místa s velkými výkyvy teplot).
- ▶ Doplnující druhy: břízy, jeřáby, olše, osiky, brusnice borůvka, brusinka, vřes a mnoho mechů a lišejníků.
- ▶ Krátké léto s teplotami nad 10 ° C. Vegetační období 1 - 4 měsíce.
- ▶ Zima dlouhá a velmi chladná. Extrémy teplot: -77,8 ° C ve vesničce Ojmjakon.
- ▶ Sněhová pokrývka 6 až 8 měsíců.
- ▶ Srážky převažují nad výparem. Mokřady, bažiny, jezera, vodní toky
- ▶ Podzolové půdy - velmi chudé na minerální látky a humus.
- ▶ Kyselost půdy je zvyšována opadem jehličí a velkým množstvím srážek.
- ▶ Bažiny, močály a rašeliniště.
- ▶ Při dostatečném hnojení je možné zde (po vykácení stromů) přesto pěstovat jarní ječmen, oves a žito.



[This is Savage Skies - The Winter's tale](#) v AJ
[Cestovatelská zkušenost v tajze ČJ](#)

Ekologické stresy

- ▶ Nízké teploty.
- ▶ Velké rozdíly mezi létem a zimou.
- ▶ Krátká vegetační sezóna (pro rostliny).
- ▶ Bažiny, mokřady a komáři v létě.



Adaptace druhů v tajze

- ▶ Migrace.
- ▶ Hibernace.
- ▶ Letní a zimní srst.
- ▶ Duté pesíky.
- ▶ Zásoby na zimu.
- ▶ Rostliny mají pryskyřici. Modřín - opadávání jehličí.
- ▶ Větrosnubnost.



Medvěd hnědý *Ursus arctos*

Rozšíření

- ▶ Evropa, severozápad Afriky, Severní Amerika po Mexiko, Asie na sever od Himálají

Hmotnost

- ▶ 70 - 180 kg
- ▶ výrazně se liší u jednotlivých poddruhů

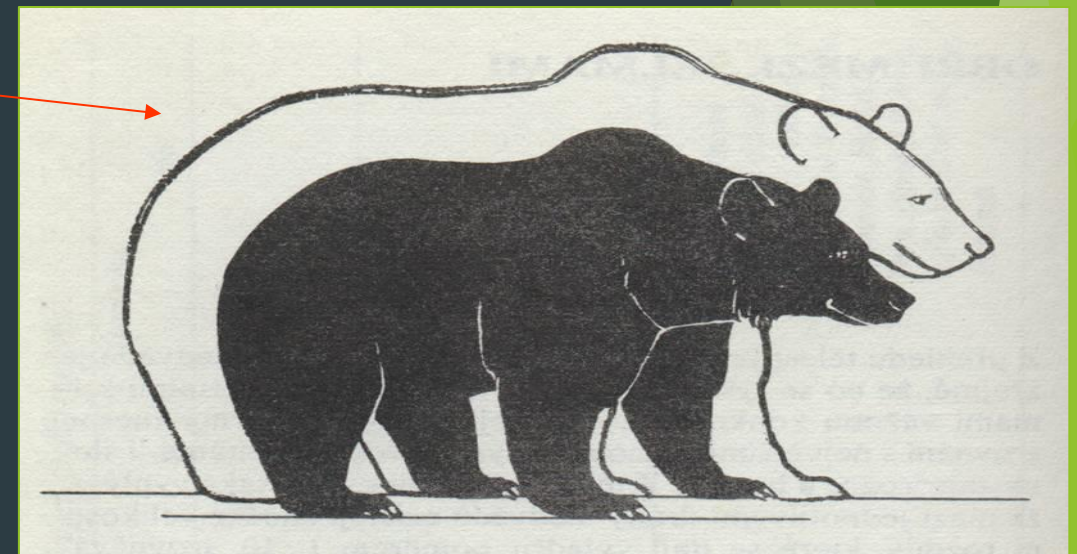
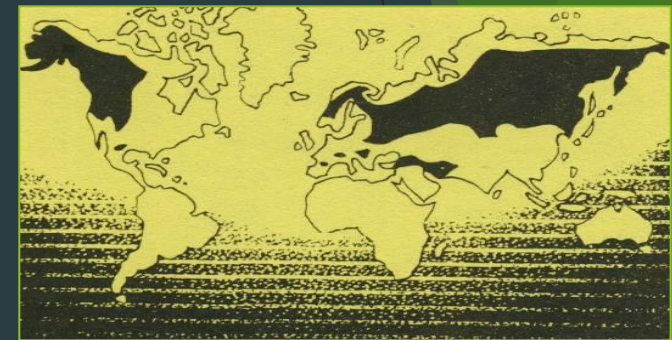
Březost

- ▶ 180 - 266 dní

Počet mláďat

- ▶ 1 - 4, průměrně však 2

Věk - kolem 25 let, v zajetí i více



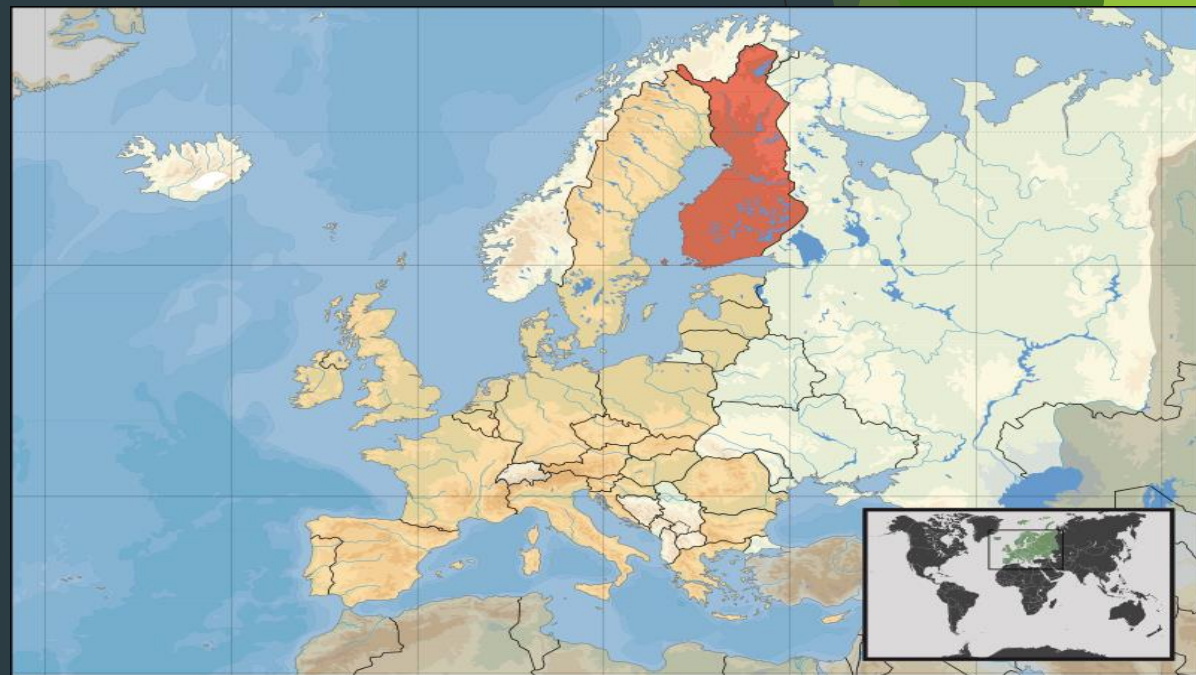
Hranostaj



Finská tajga



► Finové



Sibiř (ruská tajga) - Evenkové

- ▶ Syn. Tunguzové
- ▶ Kočovní národ čítající asi 67 000 osob, žijí na území Ruska, Číny, Mongolska.
- ▶ Nejvíce jich je soustředěno v bývalém Evenském autonomním okruhu (od roku 2007 Krasnojarský kraj).
- ▶ Taiga Nomads Evenks (RJ s AJ titulky)
- ▶ Poslední národy - Evenkové (v RJ)
- ▶ Polární historie - Duše Tundry (RJ)

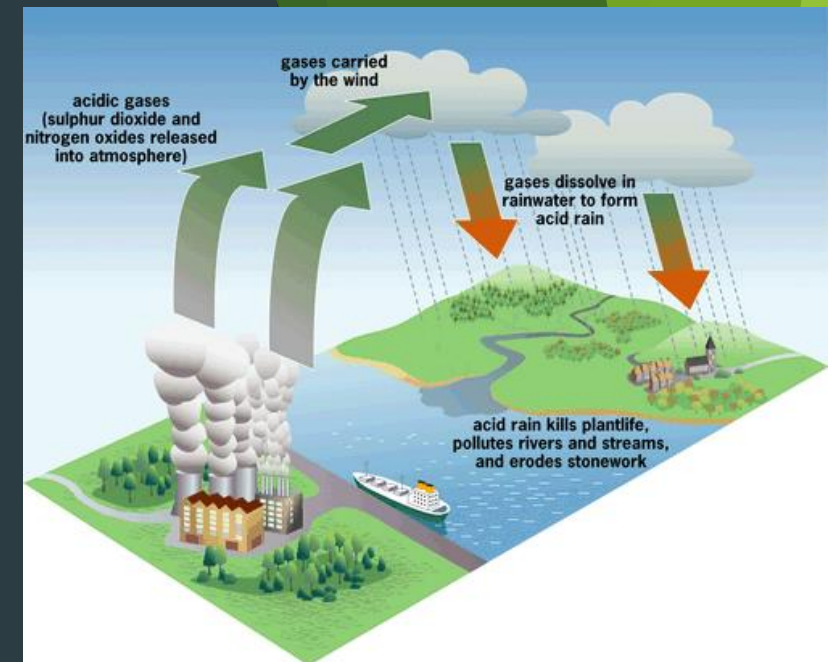


114. Типы оседлых тунгусовъ / Амурск. обл., уроч. Котопь/.

Pavλίna Brzáková: Goromomo goroló : vyprávění sibiřskejch Evenků

Problémy životního prostředí tajgy

- ▶ Kyselé deště.
- ▶ Velké podniky, např. papírna na břehu jezera Bajkal. V únoru 2010 byla znovu otevřena (byla dva roky zavřená) - do vody vypouští nebezpečný odpad, bez jakéhokoli čištění.



Děkuji za pozornost!