

Onemocnění srdce a cév

Marcela Šafratová



EVROPSKÁ UNIE
Evropské strukturální a investiční fondy
Operační program Výzkum, vývoj a vzdělávání



MINISTERSTVO ŠKOLSTVÍ,
MLÁDEŽE A TĚLOVÝCHOVY

Srdce a cévy

- Srdce
 - cirkulace
- Cévní systém
 - Arterie
 - Kapiláry
 - Vény
- Krev
 - Transport
 - Udržení dynamické rovnováhy vnitřního prostředí
 - Řízení stálé teploty
 - Obranná funkce

Aesculus hippocastanum

- sušená semena, přípravky ale i z jiných částí: listy, kůra
- 3-5 % saponinů sušená droga, extrakt – 16-20 %
- Hlavní aktivní látka – aescin
 - β -aescin
 - Špatná rozpustnost v tucích
 - Špatná dostupnost po orálním podání v porovnání s i.v. aplikací
- Esculin - toxický

Aescin-Teva, Reparil

Escinum

- Venofarmakum
- Indikace
 - Chronická žilní insuficience
- KI
 - přecitlivělost

Aescin-Teva, Reparil

- NÚ
 - Méně časté
- Dávkování
 - 40mg 3x denně
 - 20mg 3x denně
 - Nejméně 4 týdny
- Interakce
 - Antikoagilancia
 - Nefrotoxicita

Alvisan Neo

**Visci albi herba, Hyperici herba, Equiseti herba, Crataegi fructus,
Menthae piperitae herba, Crataegi folium cum flore, Melissa herba,
Matricariae flos**

- Antihypertenzivum, sedativum, diuretikum
- Indikace
 - Doplňková léčba
- KI
 - Přecitlivělost
 - AIDS, transplantace

- NÚ
 - Alergické reakce
 - Fotosenzibilace
- Dávkování
 - 2x denně

Vitis vinifera

- Antokyany, flavonoidy, stilbenové deriváty
- Silný antioxidant
- Kardioprotektivum

Antistax 360mg

Vitis viniferae folii extractum

- Flavonoidy
- Venofarmakum
- Indikace
 - Prevence a léčba příznaků chronické žilní nedostatečnosti

Antistax 360mg

- NÚ
 - GIT obtíže
 - Exantém
- Dávkování
 - 1xdenně před snídaní

Ascorutin

Rutosidum trihydricum, Acidum ascorbicum

- Semisyntetický derivát
- Venofarmakum
- Indikace
 - Léčba fragility a permeability kapilár
- KI
 - Těhotenství

Ascorutin

- NÚ
 - Při vysokých dávkách iritace sliznice jícnu a žaludku
- Dávkování
 - 1-2 tablety 3x denně
 - Preventivní užívání 1 týden
- Interakce
 - Zvýšená resorpce železa, V-penicilinu
 - Ovlivnění účinnosti antikoagulancii

Cilkanol

Troxerutinum

- Semisyntetický derivát
- Venofarmakum
- Indikace
 - Chronická žilní insuficience
- KI
 - přecitlivělost

Cilkanol

- NÚ
 - Vyjímečně
- Dávkování
 - 2-4tob 3x denně
 - Minimálně 2-4 týdny

Ginkgo biloba

- Účinné látky – ginkgo-flavonoidní glykosidy, terpenové látky, ginkgolidy A,B,C,J, bilobalidy ...
- Komplikovaný způsob extrakce
- Farmakologické účinky prověřeny celou řadou studií + TČM
 - Stabilizace tonu tepen a žil – katecholaminy, prostacykliny, EDRF
 - Inhibitor agregace destiček
 - Hemoreologické účinky
 - Zvýšení flexibility erytrocytů a leukocytů
 - Blokace mediátorů zánětu – terpenová frakce extraktu

- Indikace

- Migréna bez aury
- Chronická cerebrovaskulární insuficience
- Komplikace DM – angiopatie a retinopatie
- Poruchy periferního prokrvení a mikrocirkulace
- Tinitus
- AD
- Poruchy erektilní potence

Bilobil, Gingio 120, Ginkgo Ardez, Tanakan, Tenokan,


Ginkgo bilobae extractum

- Léčiva proti demenci, vazodilatans
- Indikace
 - Zlepšení kognitivních fcí
 - Demence (AD, vaskulární)
 - Závratě, tinitus
- KI
 - těhotenství

Bilobil, Gingio 120, Ginkgo Ardez, Tanakan, Tenokan,

- NÚ
 - Vzácné
- Dávkování
 - Dle indikace
 - Syndrom demence – 3 měsíce
 - Závratě, tinitus – max. 6-8 týdnů
 - Nezávisle na jídle

Diosmin a hesperidin

- Flebotropní a venoprotektivní vlastnosti
- Diosmin – prodloužení doby žilní kontrakce, snížení syntézy prostaglandinů a tromboxanů
- MPFF – nižší aktivace markerů endoteliálních buněk
-  snížení žilního odporu, urychlení žilního návratu, snížení permeability kapilár
- Hesperidin – složení krevních lipidů, protektivní fce na endoteliální buňky vystavené hypoxii, snížení tvorby prostaglandinů
- Diosmin – metabolizace – konjugace s glycinem
- Hesperidin – metabolizace - glukuronidace

- Chronická žilní insuficience
- Bércové vředy žilního původu
- Hemoroidy

Detralex

Diosminum, Flavonoida (jako Hesperidinum)

- Venofarmakum
- Indikace
 - Příznaky a projevy chronické žilní insuficience DK
 - Hemoroidální onemocnění
- KI
 - přecitlivělost

Detralex

- NÚ
 - Průjem
 - Vzácně bolest hlavy, vyrážky
- Dávkování
 - Chronická žilní nedostatečnost: 2 tbl denně
 - Akutní hemoroidy: 6tbl 2x denně 4 dny, poté 4tbl 3 dny
 - Během jídla

Ruscus aculeatus

- Steroidní saponiny(ruscogenin, neuruscoegenin), triterpeny, steroly, tyramin, flavonoidy, antrachinony, monoterpeny, kumariny
- Vazokonstrikce, snížení permeability kapilár
- Otoky a žilní nedostatečnost, premenstruační syndrom, diabetická retinopatie, hemoroidy

Cyclo-3-Fort

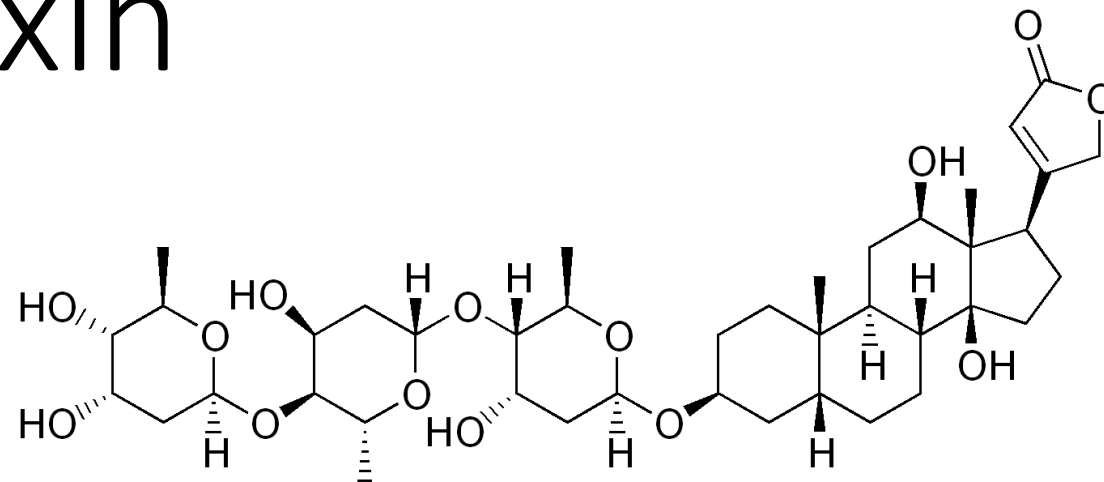
Rusci extractum, Hesperidini, Acidum ascorbicum

- Venofarmakum
- Indikace
 - Symptomy související s žilní a lymfatickou nedostatečností
 - Hemoroidy
- NÚ
 - GIT obtíže, svalové křeče, bolesti v končetinách
- Dávkování
 - 2-3krát denně 1 tobolka – flebologie
 - 2 krát denně 2-3 tobolky, 2krát denně 1 tobolka - hemoroidy

Digoxin

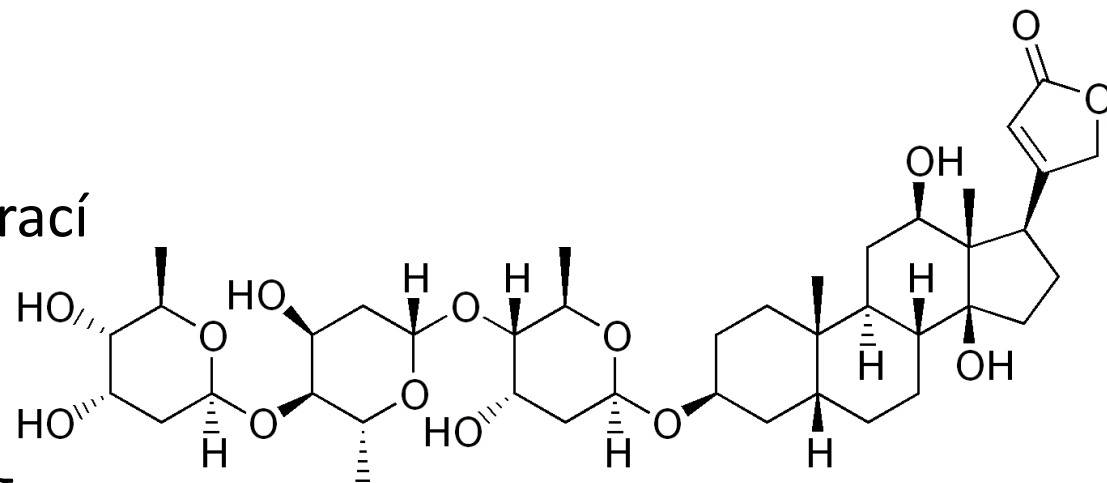
Digoxinum

- Kardiotonikum
- Indikace
 - Srdeční selhávání u hypertrofie a dilatace při chronickém přetížení
 - CHSS
 - Fibrilace síní s rychlou odezvou komor
- KI
 - Komorové tachykardie u čerstvého IM



Digoxin

- NÚ
 - Minimální při dodržení sérových koncentrací
- Dávkování
 - Přísně individuální
 - Maximální p.o. dávka je 1 mg, denní 2 mg
 - Před jídlem, ve stejnou denní dobu
- Interakce
 - Snížení absorpce – živočišné uhlí, cholestyramin, antacida, vláknina...
 - Třezalka



Ginkor Fort

**Ginkgonis extractum siccum, Heptaminoli hydrochloridum,
Troxerutinum**

- Venofarmakum
- Indikace
 - Příznaky spojené s venolymfatickou insuficiencí
 - Akutní obtíže při hemoroidech
- KI
 - Přecitlivělost
 - Hypertyreodismus
 - Kombinace s iMAO

Ginkor Fort

- NÚ
 - Poruchy GIT
- Dávkování
 - Venolymfatická insuficience: 2 tobolky denně (ráno a večer)
 - Akutní potíže při hemoroidech: 4 tobolky denně (2 ráno a 2 večer) po dobu 7 dnů při jídle
- Interakce
 - iMAO
 - Antagonisté vit. K, NSAID
- KI u kojících a těhotných

Crataegus laevigata, Crataegus monogyna

- Flavonoidy – vitexin, rutin, hyperosid, ; katechiny, pentacyklické triterpeny
- Výsledné působení – synergismus obsahových látek
- Positivní inotropický efekt, rozšíření koronárních cév
- Zlepšení prokrvení myokardu

Čaj z hlohu

Crataegi folium cum flore

- Flavonoidy, porcyanidiny, katechiny, fenyلكarboxylové kyseliny, triterpeny
- Indikace
 - Léčba lehčích forem zvýšeného KT
 - Zlepšení průtoku krve v srdci
- KI
 - přecitlivělost

Čaj z hlohu

- NÚ
 - Nejsou známy
- Dávkování
 - 3x denně

Rowiren

Rosmarini etheroleum

- Indikace
 - Mírné poruchy periferního oběhu
- KI
 - Přecitlivělost
 - Aplikace na porušenou kůži
- NÚ
 - Kontaktní dermatitida, astma
- Dávkování
 - 2-3x denně

Venitan

Hippocastani extractum

- Triterpenové glykosidy,
- Indikace
 - Poruchy periferního oběhu
 - Urychlení resorpce hematomů
- KI
 - přecitlivělost

Venitan

- NÚ
 - Velmi vzácné
- Dávkování
 - Několikrát denně
 - U křečových žil společně s kompresní terapií