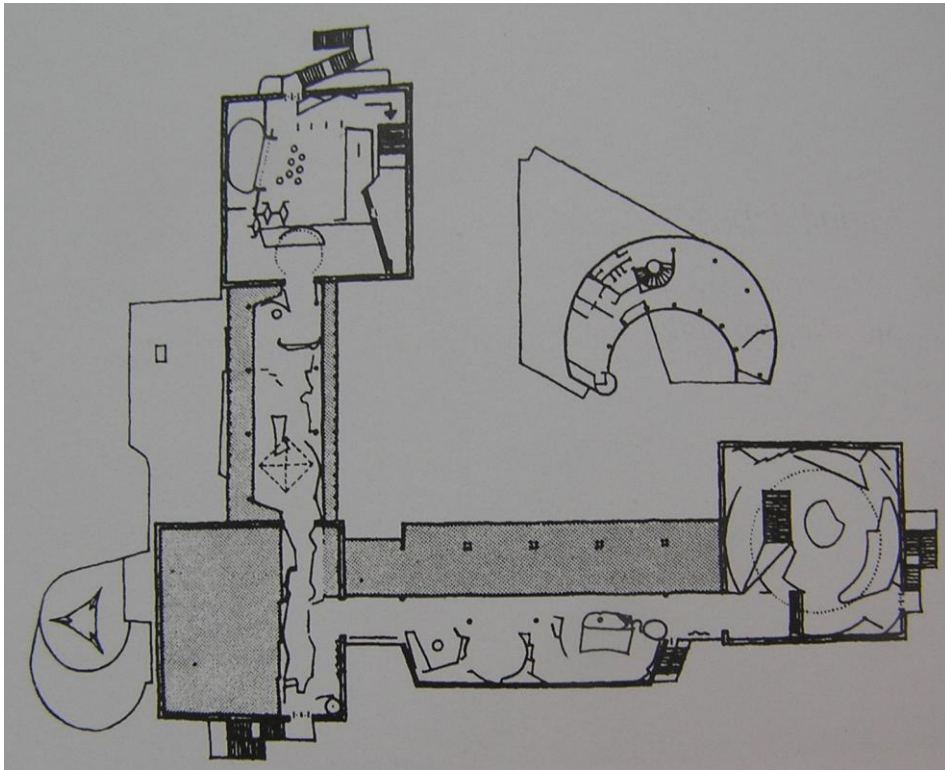




**Obr.1:** Richard Podzemný: Plavecký stadion v Praze Podolí, 1960-1965, celkový pohled na současný stav



**Obr.2:** František Cubr / Josef Hrubý / Zdeněk Pokorný:  
Československý pavilon na EXPO 58, 1958, půdorys



**Obr.3:** František Cubr / Josef Hrubý / Zdeněk Pokorný:  
Československý pavilon na EXPO 58, 1958, model



**Obr.4:** Zdeněk Kuna: Strojiimport, 1961-1967, model



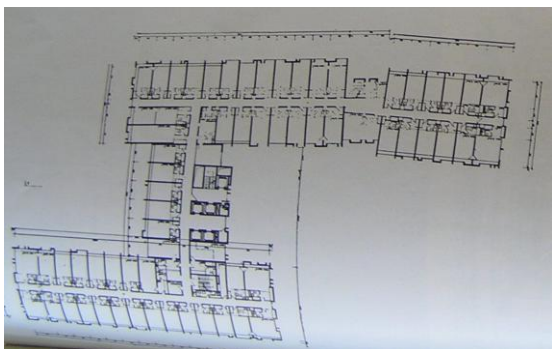
**Obr.5:** Zdeněk Kuna: Strojiimport, 1961-1967, detail fasády



**Obr.6:** Stanislav Franc / Luděk Hanf / Jan Nováček:  
Dům dětské knihy a nakladatelství Albatros, Praha, 1964-1970, původní stav



**Obr.7:** Zdeněk Edel/ Jiří Lavička: Parkhotel, Praha, 1964-1967



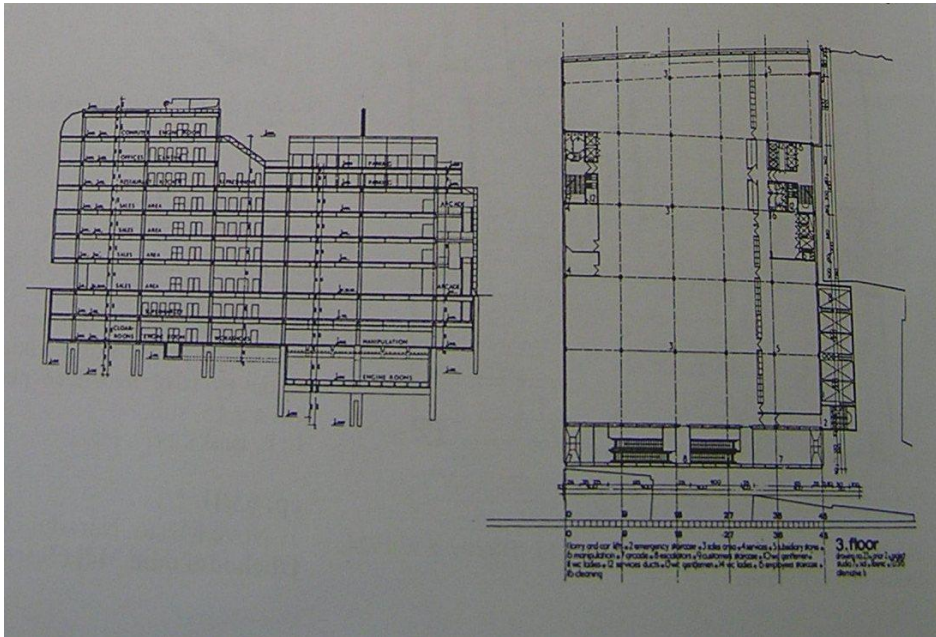
**Obr.8:** Karel Filsak / Jaroslav Švec / Karel Bubeníček / Jan Šrámek: hotel Intercontinental, Praha, 1968-1974, půdorys



**Obr.9:** Karel Filsak / Jaroslav Švec / Karel Bubeníček / Jan Šrámek: hotel Intercontinental, Praha, 1968-1974, současný stav



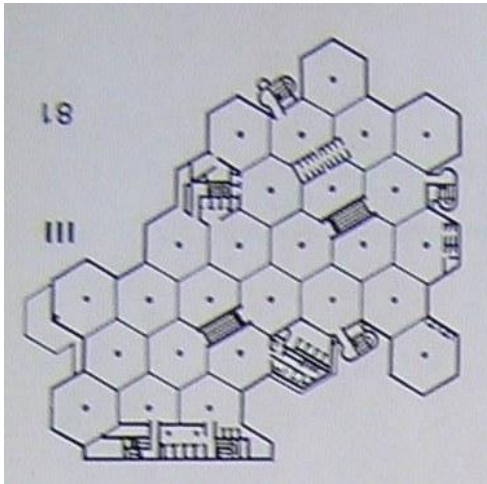
**Obr.10:** Louis Kahn: Richards Medical Center, Filadelfie, 1957- 1961



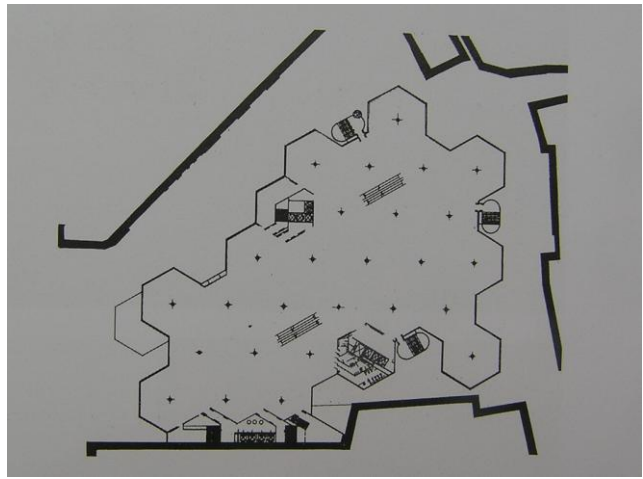
**Obr.11:** Miroslav Masák / Martin Rajniš / John Eisler: obchodní dům Máj, Praha, 1973-1975, půdorys



**Obr.12:** Miroslav Masák / Martin Rajniš / John Eisler: obchodní dům Máj, Praha, 1973-1975, dobový snímek



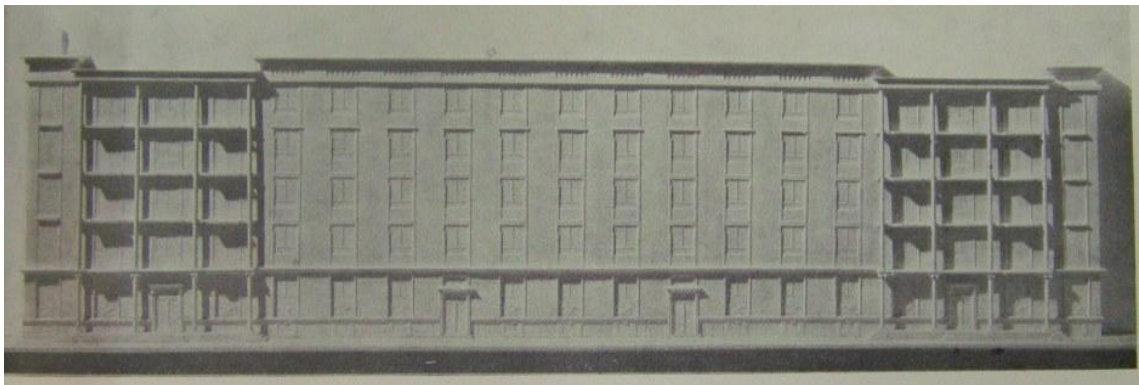
**Obr.13:** Vladimír Machonin /  
Věra Machoninová: obchodní dům  
Kotva, Praha, 1961-1967, půdorys



**Obr.14:** Vladimír Machonin /  
Věra Machoninová: obchodní  
dům  
Kotva, Praha, 1961-1967, půdorys  
v kontextu okolní zástavby



**Obr.15:** Vladimír Machonin / Věra Machoninová: obchodní dům  
Kotva, Praha, 1961-1967, dobová fotografie

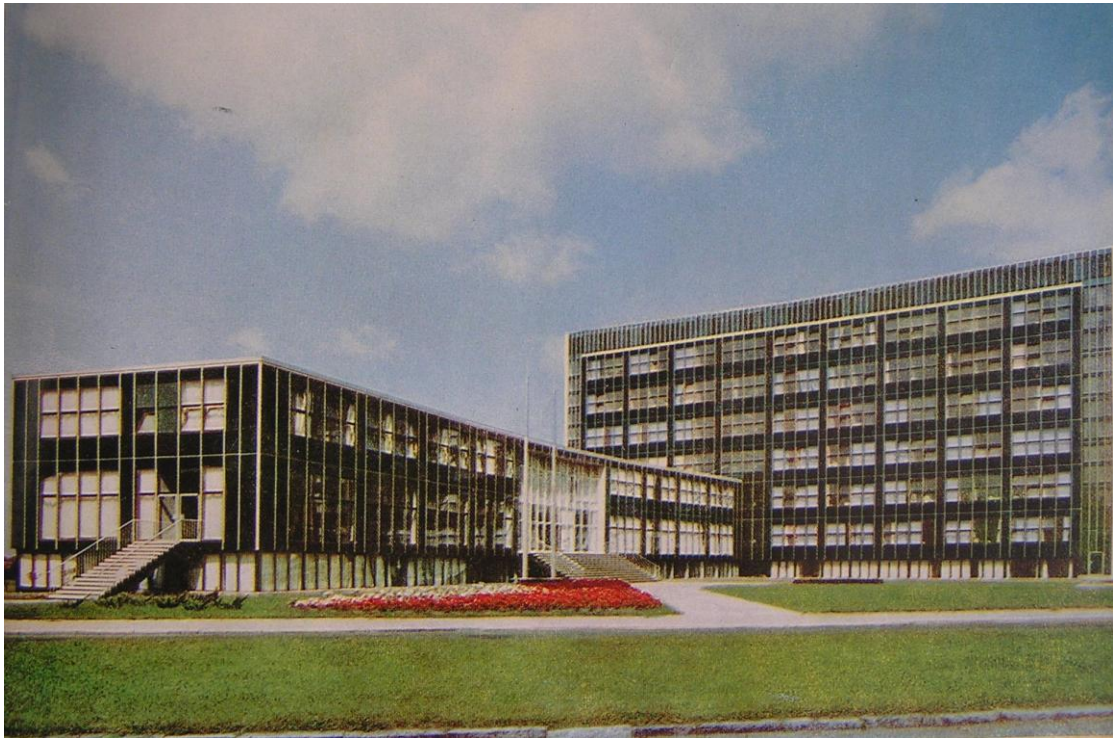


**Obr.16** Karel Janů / Karel Prager: montážní dům T 16/54, 1954, Otrokovice, návrh čelní fasády

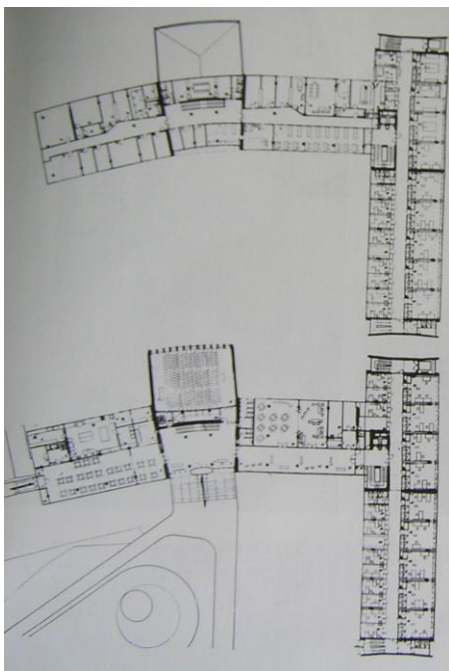


**[17]** Pavel Bareš / Jiří Kadeřábek/ Jaroslav Kándl / Karel Prager: Soutěžní návrh na budovu Ústředního domu armády v Praze, 1954

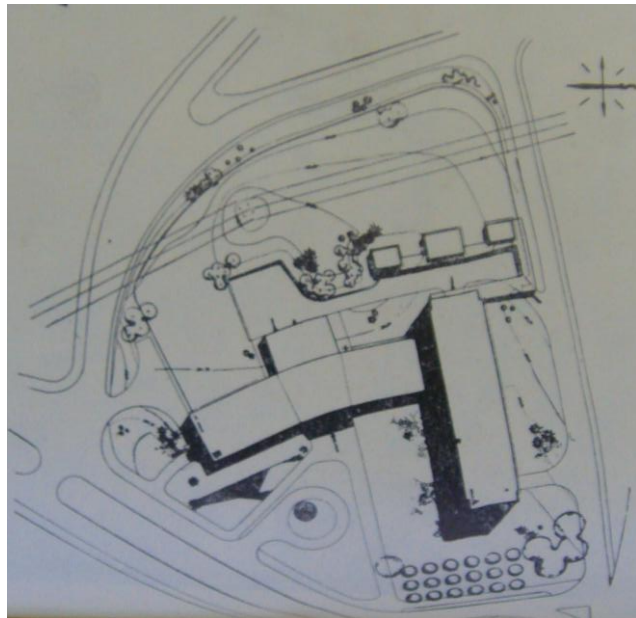




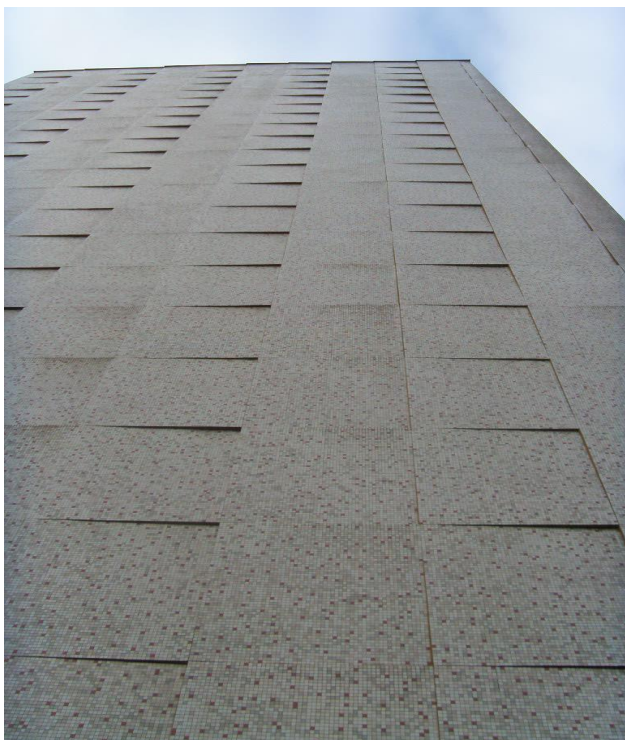
**Obr.18:** Karel Prager: Ústav makromolekulární chemie, Praha, 1958-65, fotografie po dokončení



**Obr.19:** Karel Prager:  
Ústav makromolekulární chemie,  
Praha, 1958-65,  
půdorys 1. a 2.podlaží



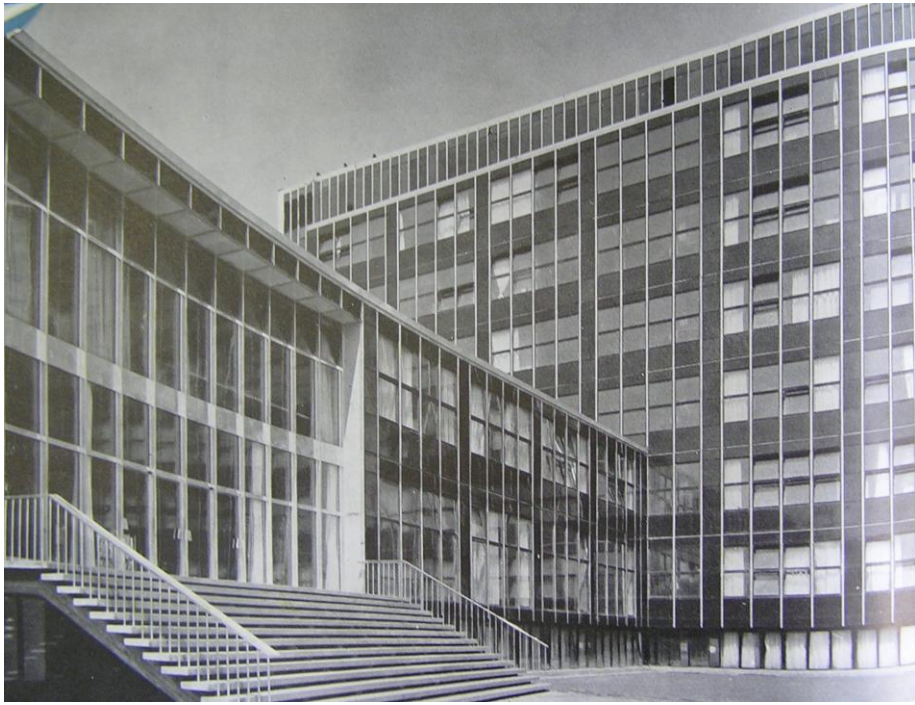
**Obr.20:** Karel Prager: Ústav  
makromolekulární chemie, Praha,  
1958-65, celková situace



**Obr.21:** Karel Prager: Ústav makromolekulární chemie, Praha, 1958-65, východní štít laboratorní budovy



**Obr.22:** Zdenka Nováková-Smítková / Dagmar Šestáková: Chemapol, Praha, 1966-1970



**Obr.23:** Karel Prager: Ústav makromolekulární chemie, Praha, 1958-65, původní fasáda



**Obr.24:** Karel Prager: Ústav makromolekulární chemie, Praha, 1958-65, fasáda po rekonstrukci



**Obr.25:** Jiří Kadeřábek: restaurace Moskva, pohled na fasádu



**Obr.26:** Karel Prager: Ústav makromolekulární chemie, Praha, 1958-65, dřevěná dělicí systémová příčka interiéru



**Obr.27:** Karel Prager: Ústav makromolekulární chemie, Praha, 1958-65, vstupní hala



**Obr.28:** Karel Prager: Ústav makromolekulární chemie, Praha, 1958-65, chodba sousedící s knihovnou



**Obr.29:** Ludwig Mies van der Rohe:  
budovy Lake Shore Drive, Chicago, 1951



**Obr.30:** Ludwig Mies van der Rohe:  
Seagram building, New York City, 1958



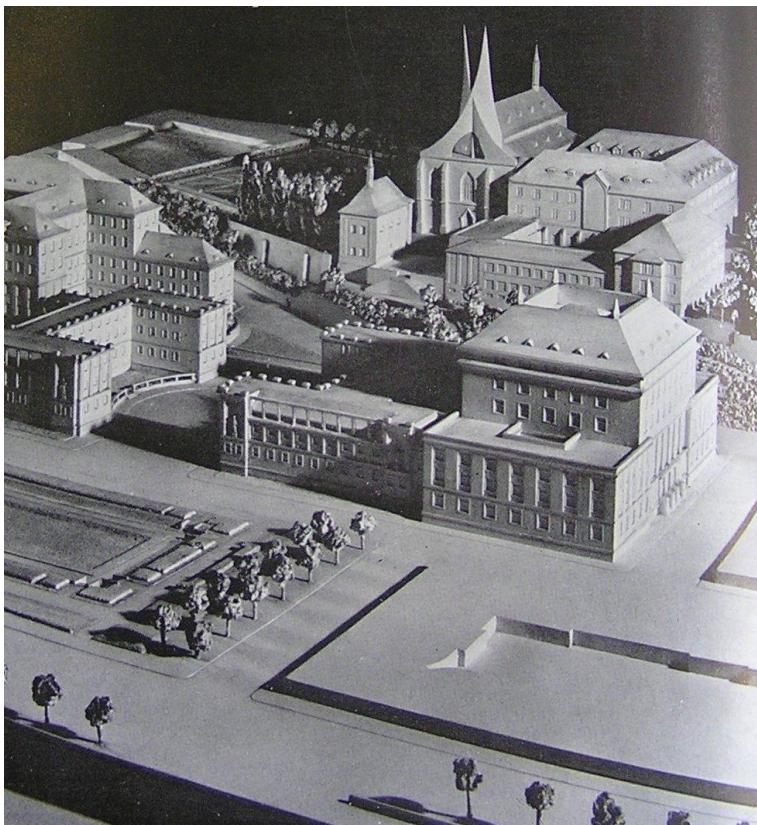
**Obr.31** František Maria Černý: dostavba západního průčelí klášterního kostela Na Slovanech, Praha, 1966, panorama



**Obr.32,33:** Karel Prager: Sdružení projektových ústavů, Praha, 1967-1974, pohled od kostela sv. Jana na Skalce

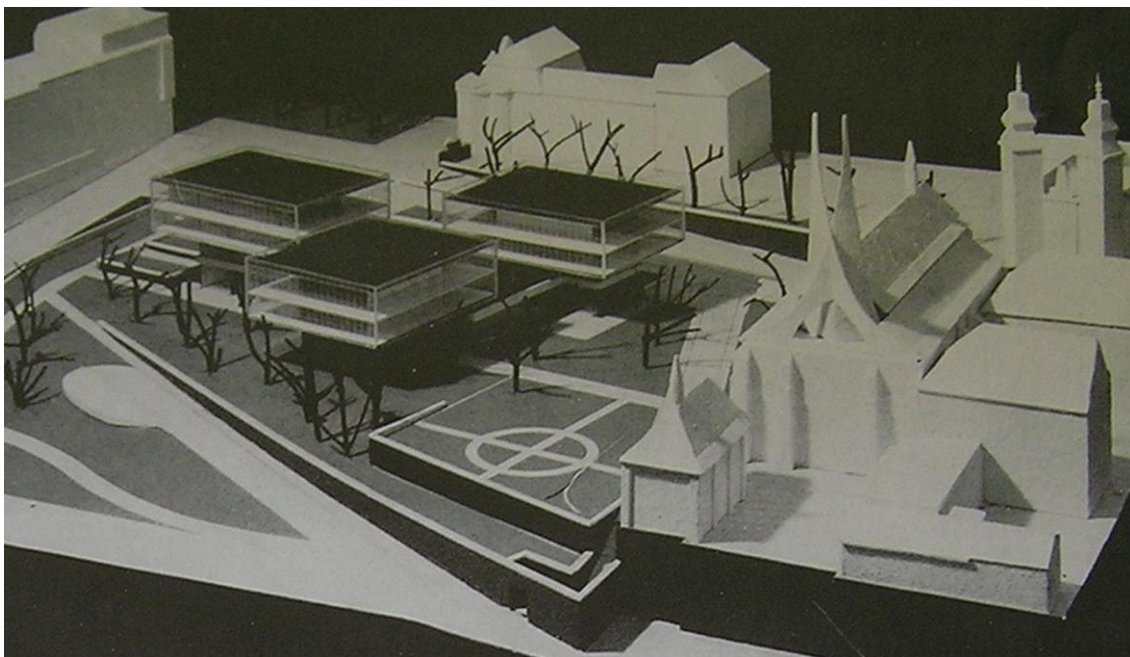


**Obr.34:** Klášter Na Slovanech, Praha, novogotická přestavba z konce 19. století



**Obr.35:** František Maria Černý: dostavba západního průčelí klášterního kostela Na Slovanech, Praha, 1966, model





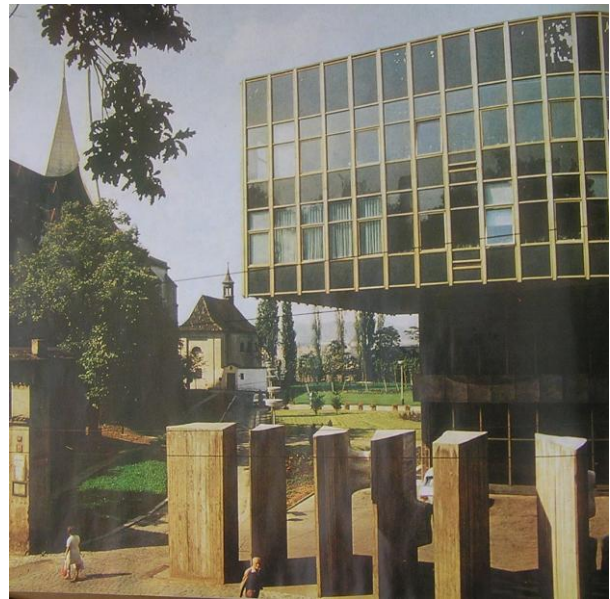
Obr.36: Karel Prager: Sdružení projektových ateliérů, Praha, 1967-1974, model



Obr.37: Karel Prager: Sdružení projektových ateliérů, Praha, 1967-1974, současný stav



**Obr.38:** Karel Prager:  
Sdružení projektových ateliérů,  
Praha, 1967-1974, atrium



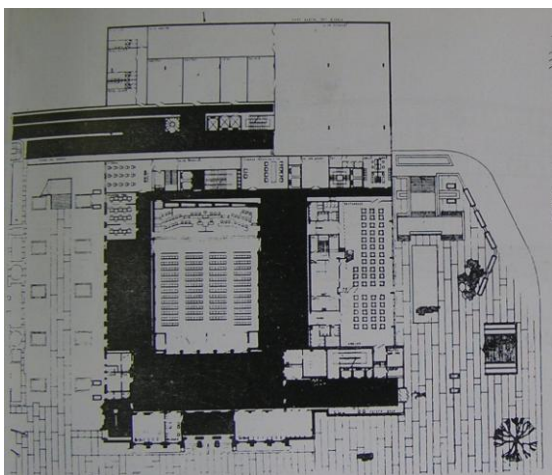
**Obr.39:** Miloslav Chlupáč: průchozí  
betonová stěna, Praha, původní stav



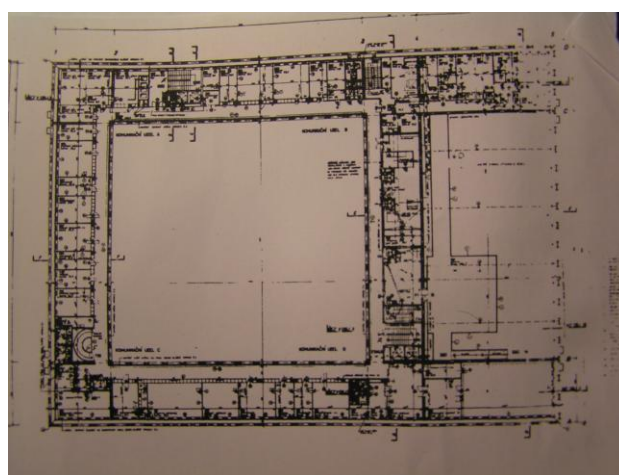
**Obr.40:** Miloslav Chlupáč: průchozí betonová stěna, Praha, současný stav



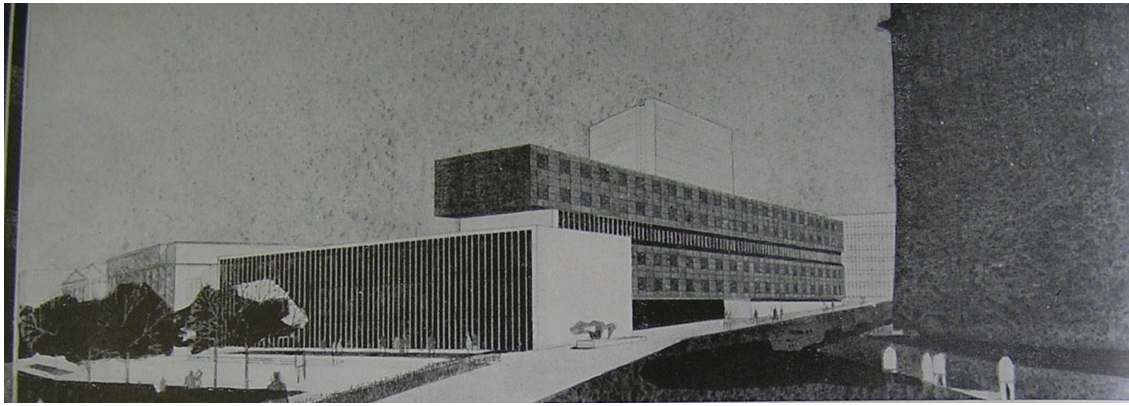
**Obr.41:** Karel Prager: budova Federálního shromáždění, Praha, 1966-1974, budova v kontextu s okolím



**Obr.42:** Karel Prager: budova Federálního shromáždění, Praha, 1966-1974, půdorys přízemí



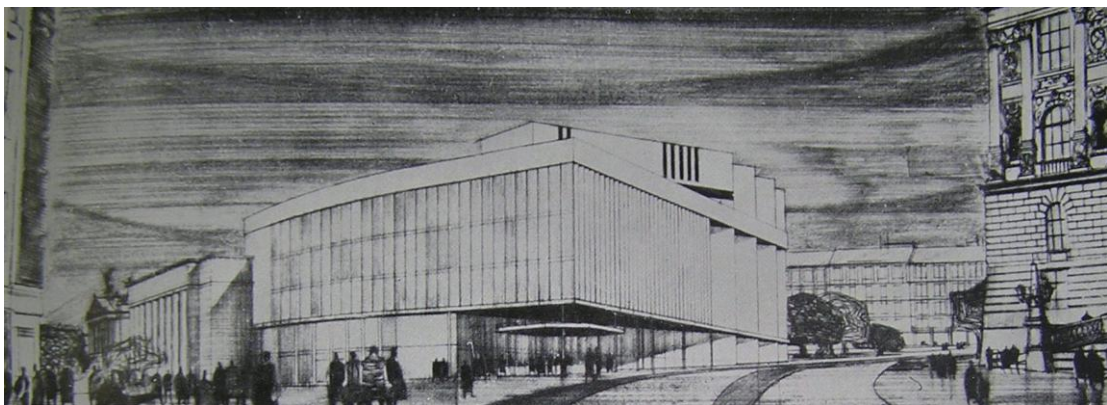
**Obr.43:** Karel Prager: budova Federálního shromáždění, Praha, 1966-1974, půdorys nástavby



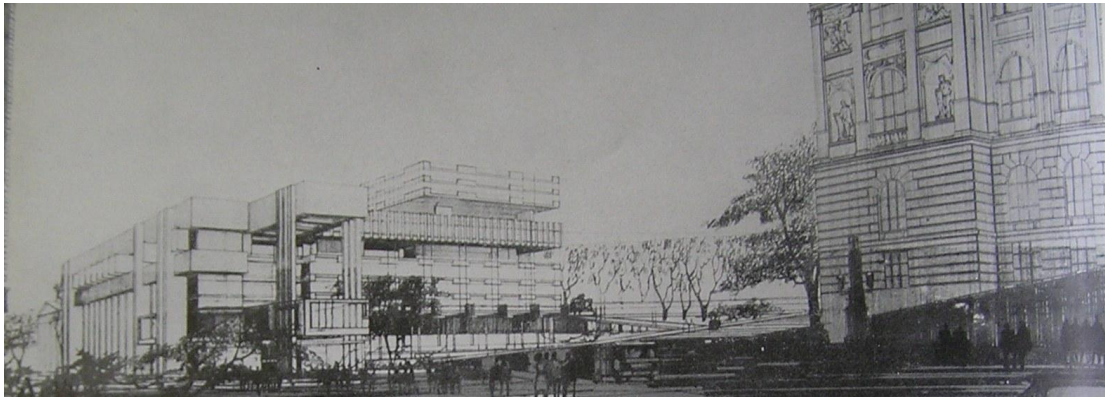
**Obr.44:** František Cubr / Josef Hrubý / Zdeněk Pokorný: soutěžní návrh na přestavbu budovy Národního Shromáždění, 1966, perspektivní pohled z Václavského náměstí



**Obr.45:** Jaroslav Fragner / Eva Růžicková / Ivan Štancel: soutěžní návrh na přestavbu budovy Národního Shromáždění, 1966, perspektivní pohled z Václavského náměstí



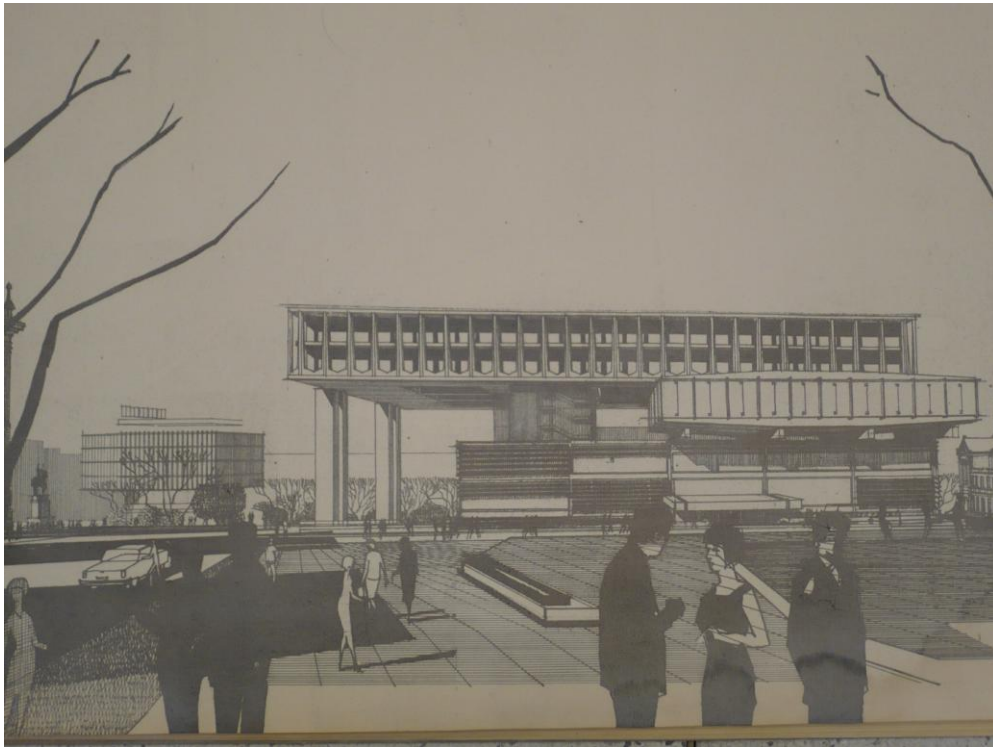
**Obr.46:** Stanislav Hubička / František Šmolík: soutěžní návrh na přestavbu budovy Národního Shromáždění, 1966, perspektivní pohled z Václavského náměstí



**Obr.47:** Vladimír Machonin / Věra Machoninová: soutěžní návrh na přestavbu budovy Národního Shromáždění, 1966, perspektivní pohled z Václavského náměstí



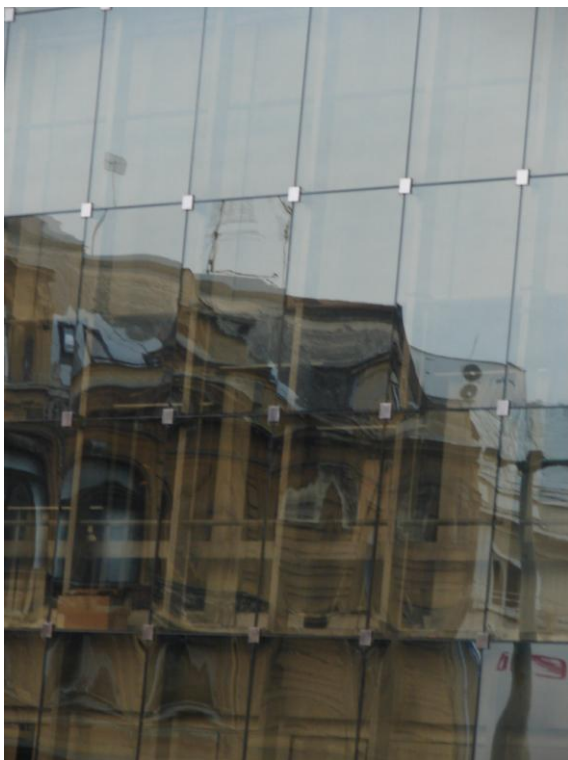
**Obr.48:** Karel Prager a kolektiv: soutěžní návrh na přestavbu budovy Národního Shromáždění, 1966, perspektivní pohled z Václavského náměstí



**Obr.49:** Karel Prager a kolektiv: soutěžní návrh na přestavbu budovy Národního Shromáždění, 1966, perspektivní pohled z Vinohradské ulice



**Obr.50:** Karel Prager: budova Federálního shromáždění, Praha, 1966-1974, pohled na fasádu bývalé burzy



**Obr.51:** Karel Prager:  
budova Federálního shromáždění, Praha,  
1966-1974, detail tzv. terčové fasády



**Obr.52:** Karel Prager:  
budova Federálního shromáždění, Praha  
1966-1974, fotografie z průběhu stavby s detailem Vierendeelova nosníku



**Obr.53:** Karel Prager: budova Federálního shromáždění, Praha, 1966-1974, Sněmovna lidu



**Obr.54:** Karel Prager: budova Federálního shromáždění, Praha, 1966-1974, Sněmovna národů





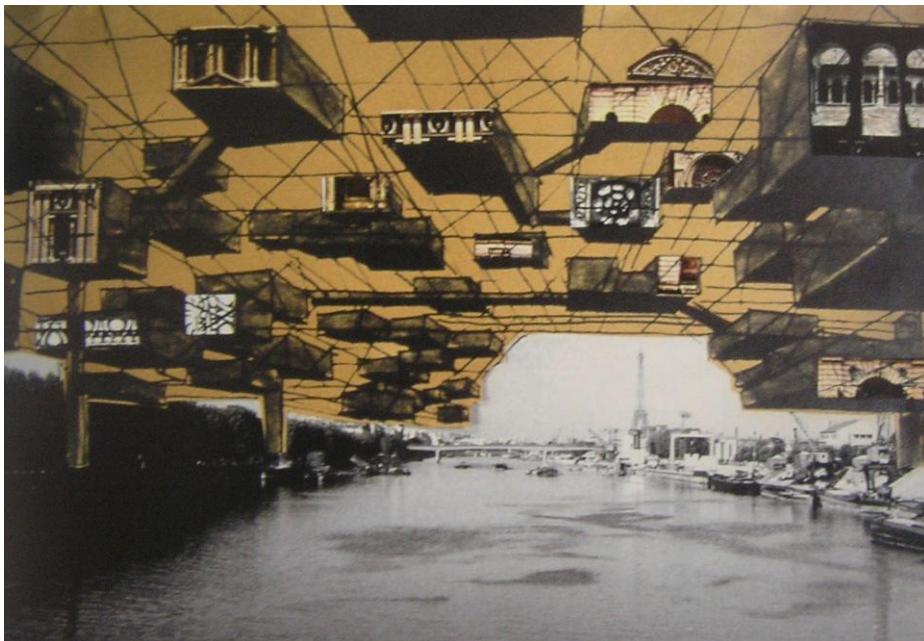
**Obr.55:** Stanislav Libenský / Jaroslava Brychtová:  
Bratrství, 1971, hlavní foyer zasedacího sálu Federálního shromáždění



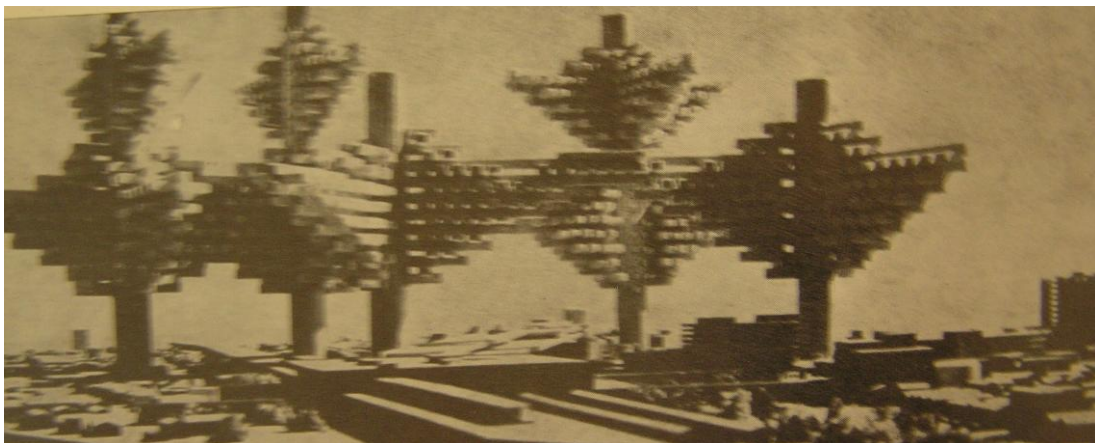
**Obr.56:** Vincenc Makovský: Nový věk, 1956-1958, před vstupem do budovy Federálního shromáždění



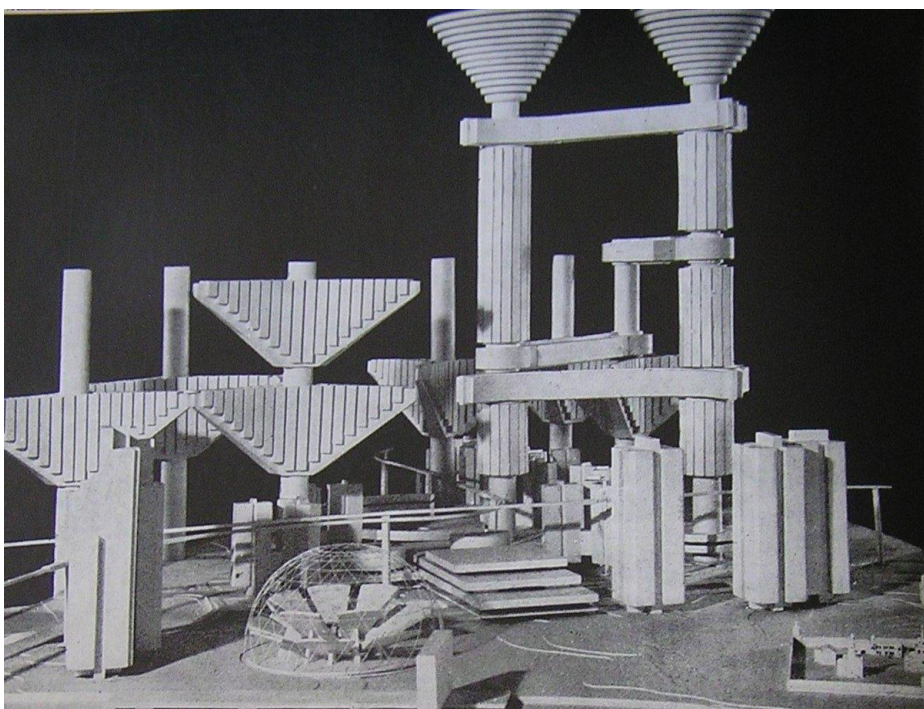
**Obr.57:** Jiří Novák: mobilní objekt s motorkem, visutá zahrada Federálního shromáždění



**Obr.58:** Yona Friedman: prostorový projekt Paříže, padesátá léta 20.století



**Obr.59:** Arata Isozaki: návrh prostorového města, 1962



**Obr.60:** experimentální projekt Iljičova náměstí, Moskva, 1965



**Obr.61:** George Chakhava /Zurab Jalaghania: Ministerstvo dopravy, 1967-1975, Tbilisi



**Obr.62:** Charles F. Murphy: John Edgar Hoover Building, 1967, Washington, D.C.