



▲ Setkání se soby působí na dnešního člověka většínou romanticky a exoticky

soby dráždit ani rušit. Sobi způsobil v Laponsku každoročně několik tisíc dopravních nehod. Nejsou sice tak nebezpeční jako půltunoví losi, kteří se vyskytují v jižnějších zeměpisných šířkách, ale srážka může být velice nepříjemná, zvlášť když v jejím důsledku zůstane vozidlo v nepojízdném stavu. Jedinou spo-



▲ Bežná dopravní značka na laponské silnicích. Pozor sobi

tury, má pohnutou historii. Koncem války je Němci při ústupu z Finska srovnali se zemí, ale slavný finský architekt Alvar Aalto vyprojektoval v padesátých letech na spáleništi nové město s půdorysem ve tvaru sobích parohů. Dnes navštíví Rovaniemi ročně asi půl milionu turistů.



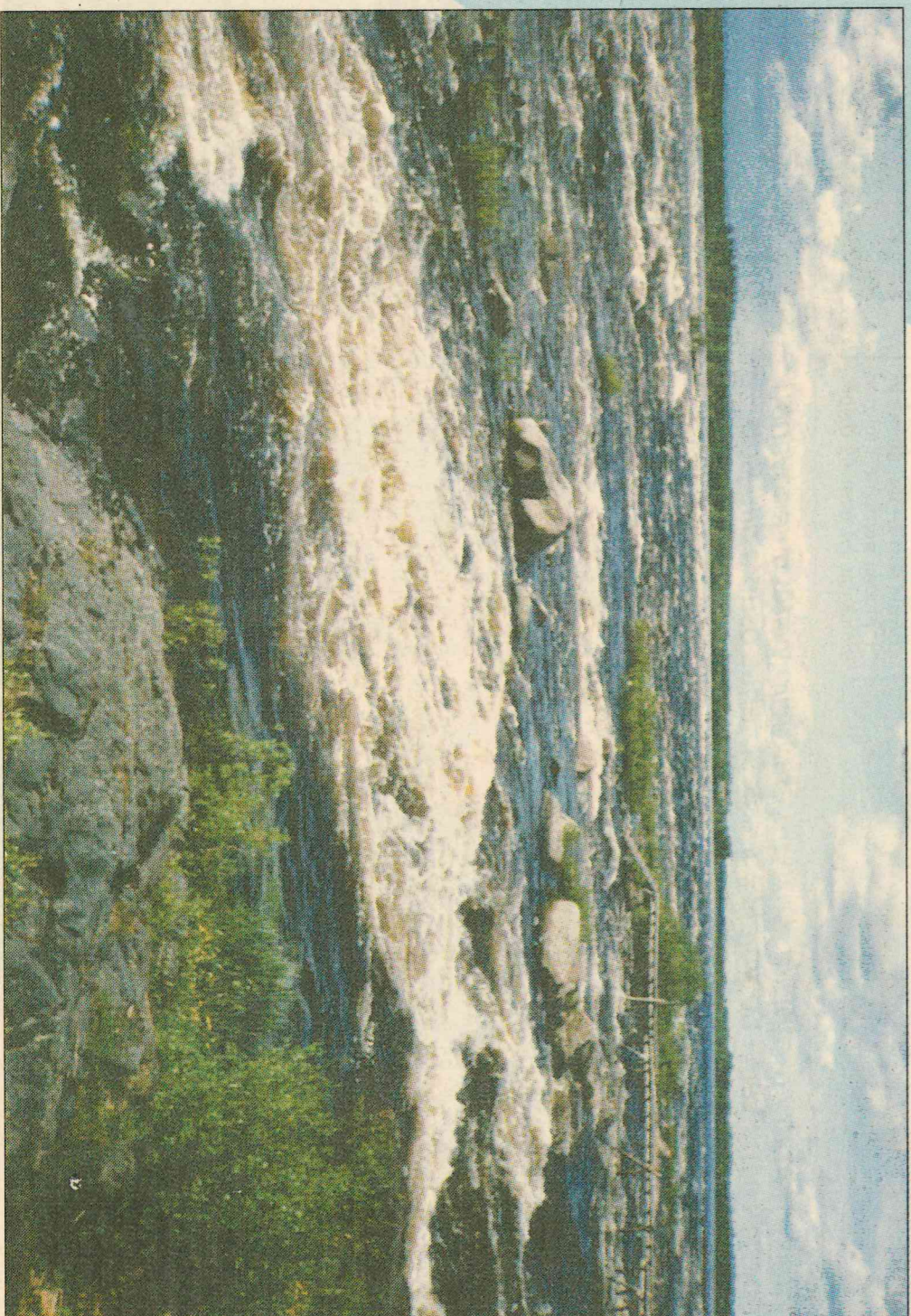
▲ Polární záře nad laponským stánem

Osmi ročních obdobích

Jehlivou ochranou zůstává ostrážilost řidiče a věsné zpo-
malení, i když severské státy
v poslední době vynakládají
značné prostředky na výzkum
experimentálních metod ochra-
ny vozovek před soby. Drátěné
plochy kolem silnice se zde na
Dalekém severu z finančních
důvodů nestavějí, a proto vy-
zkumní pracovníci zaměřili po-
zornost jiným směrem. Vynikli
automatický rozprašovač, který
v určitých časových intervalech
vypouští do ovzduší poblíž sil-
nice necharakterističtější che-
mické látky, jež se vyskytují ve
větší míře. Je známo, že sobi ma-
jí z vlků panický strach, a proto
se takto označované silnice ra-
ději vyhnou. Jiným příkladem je
vývoj reflexních obojků, které
by měly soby na vozovce více
zviditelnit.

Arktikum

Před dvěma lety zahájilo čin-
nost *Laponské zemské muze-
um* v Rovaniemi, jež letos za
svůj přínos k poznání života pů-
vodních kultur získalo cenu Ra-
dy Evropy. Laponské muzeum
je součástí multidisciplinárního
mezinárodního vědeckého sře-
diska *Arktikum*. Návštěvníci si
zde plně uvědomí obtížnost ži-
vota v extrémních arktických
podmínkách, od sporadické fló-
ry a o něco lépe zastoupené fau-
ny až po příběhy eskymáckých
lovců a laponských kočovníků.
Architektura stavby se plně př-
způsobila rázu krajiny a tím i je-
jí mystice. Nad zemský povrch
vystupuje pouze stosedmdesáti-
metrová prosklená pasáž spoju-
jící dvě podzemní křídla. Dvě-
ma dánským architektům, kteří
Arktikum navrhli, se podařilo
dodržet požadavky kladené na
interiér muzea – konstantní tep-
lota a vlhkost, ochrana exponá-
tů proti přímému dennímu svět-
lu – a zároveň zachovat v pasáži
přímý kontakt s arktickým pod-
nebním. V létě září na obzoru
plnohoří slunce a uprostřed zi-



SNIMKY: AUTOR A ARCHIV AUTORA

Laponský Santa Claus

Na Korvatunturi, pár kilometrů
severně od Rovaniemi, přímo
na polárním kruhu, sídlí lapon-
ský Santa Claus. Je zajímavé, že
původní finský Father Christ-
mas *Joulunukki* chodil s dárky
od domu k domu v podobě ko-
zy. Ve dvacátých letech našeho
století však k velké radosti
v muzejním biografu. A až se
dosyta vynadíváte, můžete se
pro změnu třeba zapostlouchat
do zvuků arktických živočichů,
dejme tomu rosomáčka či hejna
komárů.

Rovaniemi, které je také na-
zýváno bránou Laponska či
hlavním městem laponské kul-

Obava z Evropské unie

Sámové si dnes stále více uvě-
domují svůj odlišný etnický pů-
vod a všechny severské země je
v tom všestranně podporují. Mají
vlastní vládku a od roku 1989 po-
radní orgán *Sámediggi*, lidově
volený parlament se sídlem na
území Norska. Finska a Švédska.
Získali statut pozorovatele v Se-
verské radě a usilují o plné člen-
ství v této organizaci, ale vůči
Evropské unii se staví zcela od-
mítavě. Považují ji za ohrožení
své kulturní a jazykové svéby-
losti. Nestáčí jim ani zvláštní
protokol, garantující v případě
vstupu do unie specifikum chovu

Polární záře nad laponským stánem

sobů jako hlavní laponský zdroj
obživy. Jednotlivé laponské par-
lamenty se vyslovily proti člen-
ství Finska, Švédska a Norska
v EU téměř jednohlasně, což vy-
jádřili také laponské voliči během
národních referend v těchto se-
verských zemích. Laponský od-
por možná také svou měrou př-
spěl k norskému odmítnutí vstu-
pu do unie. Norští Sámové totiž
velmi dobře vědí, jak daleko je
z nejsevernějšího mysu Evropy
Nordkappu do Osla, přičemž do
Bruselu je to ještě mnohem dál.

Laponsko je zemí drsné, ale
krásné přírody. Žijí zde houžev-
natí lidé, kteří dokáží souznit
s přírodou, chrání ji a váží si sta-
rých tradic. Laponsko je oázou,
do níž se lze ještě i dnes uchýlit
před stresem dvacátého století.
ZDENĚK LYČKA